



ООО "Волгодонский комбинат древесных плит"



### ГАРАНТИЙНЫЙ ТАЛОН

Набор мебели «Лючия» изготовлен на ООО "Волгодонский комбинат древесных плит" по ТО 5617-152-00257561-16 в соответствии с требованиями ТРТС 025/2012 ГОСТ 16371-2014. Мебель. Общие технические условия. Декларация о соответствии ТС № RU Д-РУ.АЯ21.В.03898. Действительна по 20.05.2019г.



### УСЛОВИЯ ГАРАНТИИ

1. Предприятие-изготовитель гарантирует соответствие изделия требованиям ГОСТ16371-2014 при соблюдении условий транспортирования, сборки и эксплуатации. Гарантийный срок эксплуатации-24 месяца. Срок исчисляется со дня передачи мебели потребителю. Если день передачи установить невозможно, гарантийный срок исчисляется со дня изготовления мебели. Дефекты производственного характера, обнаруженные в течение гарантийного срока, устраняются за счёт предприятия - изготовителя.

2. Изделие снимается с гарантийного обслуживания в следующих случаях:  
- если имеет следы постороннего вмешательства или была попытка ремонта;  
- если обнаружены несанкционированные изменения конструкции изделия;  
- если изделие эксплуатировалось не в соответствии со своим целевым назначением или в условиях, для которых оно не предназначено.

3. Гарантия не распространяется на изделие, имеющее следующие повреждения:  
- механические;  
- вызванные стихией, пожаром, бытовыми факторами;  
- вызванные попаданием на поверхность изделий едких веществ и жидкостей.

Срок службы изделия - 10 лет.

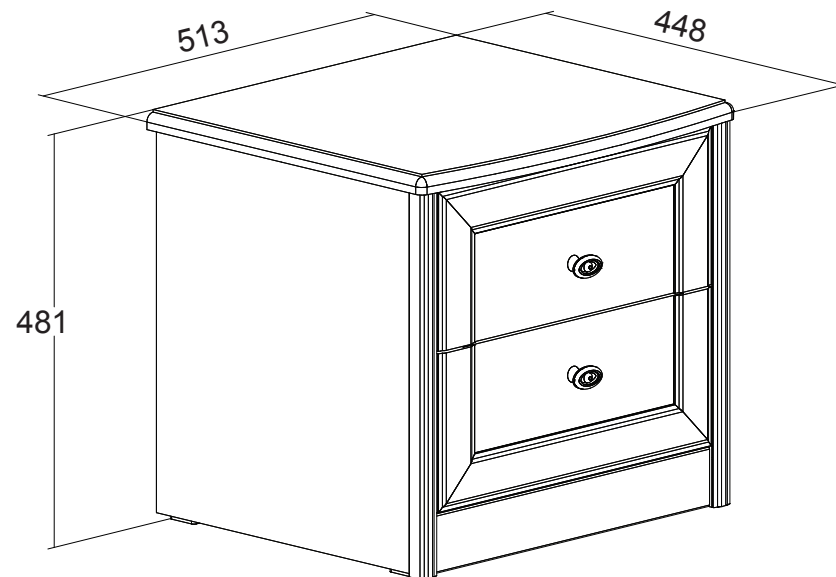
ДАТА ВЫПУСКА " \_\_\_\_ " \_\_\_\_ 201 г.

ПРОВЕРЕНО СКК

ДАТА ПРОДАЖИ " \_\_\_\_ " \_\_\_\_ 201 г.

ШТАМП МАГАЗИНА

Версия 2016 г. (3)



Тумба прикроватная

ПМ-235.03.00.000

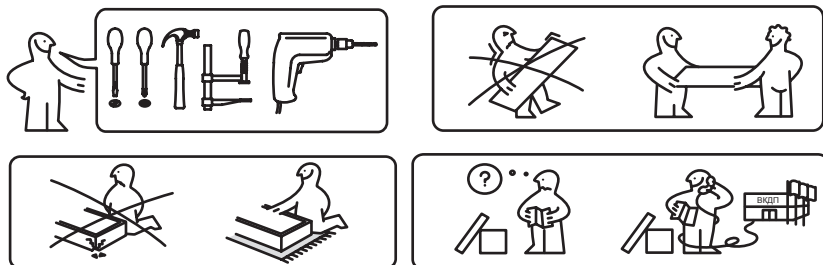
ТД 235.03.01

НАБОР МЕБЕЛИ ДЛЯ СПАЛЬНИ

**Лючия**

ПМ-235.00.00.000

Паспорт и схемы сборки



Сборку рекомендуется производить с помощью специалиста, так как неправильная сборка может привести к опрокидыванию мебели, что может повлечь за собой ущерб или телесные повреждения. Упаковку с этикеткой сохранять до конца сборки!

Предприятие оставляет за собой право вносить некоторые конструктивные изменения, не ухудшающие внешний вид и не влияющие на функциональные свойства изделия.

## Упаковочная ведомость

Наименование детали или сборочной единицы	Обозначение	Количество	Габаритные размеры
Пакет 1			
Стенка вертикальная правая	0-4-3	1	455x429
Стенка вертикальная левая	0-5-3	1	455x429
Стенка горизонтальная нижняя	1-3	1	450x403
Стенка боковая правая	1-1-3	2	400x100
Стенка боковая левая	1.1-1-3	2	400x100
Стенка задняя	2-1-3	2	391x100
Накладка	0-2-3	1	445x188
Накладка	0-3-3	1	445x188
Крышка	2-3	1	513x448
Передняя стенка опоры	3-3	1	450x70
Стенка задняя (ДВП)	4-3	1	472x412
Дно (ДВП)	3-1-3	2	421x408
Фурнитура	-	1	

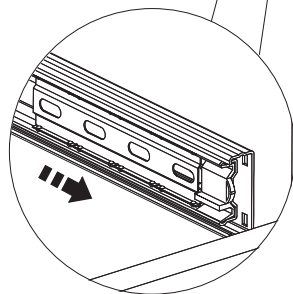
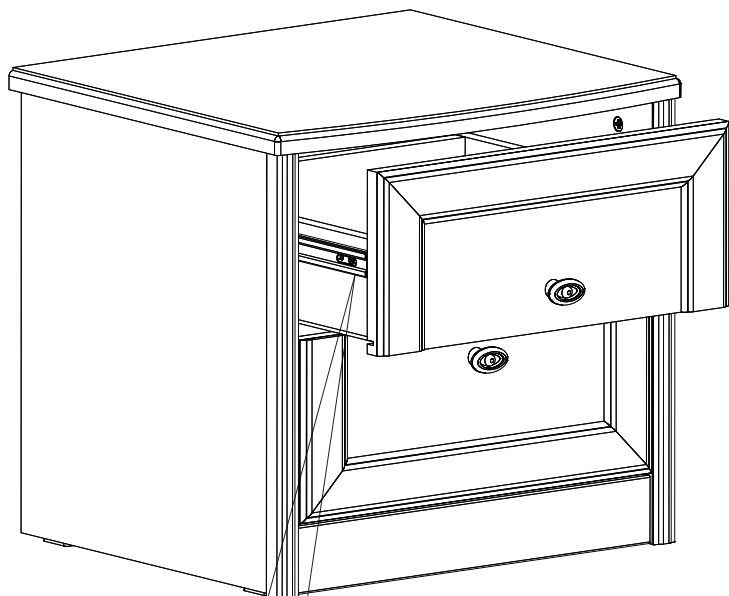
Примечание:

- Конструкционные материалы для изготовления набора модульной мебели для спальни «Лючия»:
- плита древесностружечная, облицованная пленкой на основе термореактивных полимеров (ламинированная) - ЛДСП по ГОСТ 32289-2013;
- детали из плиты древесноволокнистой средней плотности ПСП по ТУ 5536-026-00273643-98 с лакокрасочным покрытием полиуретановыми ЛКМ или облицованные пленками ПВХ;
- материал дна ящика - плита древесноволокнистая (твердая) с лакокрасочным покрытием (ДВП) ГОСТ 8904-14.

## Правила эксплуатации и ухода за мебелью.



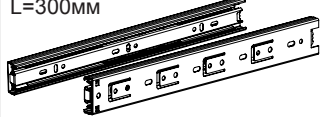






1. Мебель должна храниться и эксплуатироваться в закрытых отапливаемых помещениях при температуре не ниже +2°C и относительной влажности воздуха от 45 до 70%.
2. При установке изделий мебели в непосредственной близости от нагревательных и отопительных приборов их поверхности во время эксплуатации должны быть защищены от нагрева. Температура нагрева элементов мебели не должна превышать 40°C.
3. При ослаблении крепления соединений необходимо периодически подтягивать винты, шурупы, стяжки и т.п.
4. Поверхности изделий следует предохранять от различных растворителей, кислот, щелочей и механических повреждений.
5. Поверхности изделий можно освежить, применяя специальные составы, которые имеются в хозяйственных магазинах. Не допускается применение соды, порошков и других материалов, не предназначенных для ухода за мебелью.
6. Помните, что сохранность и долговечность изделия зависит не только от его конструкции и качества материалов, но и от правильной эксплуатации и ухода за ним.

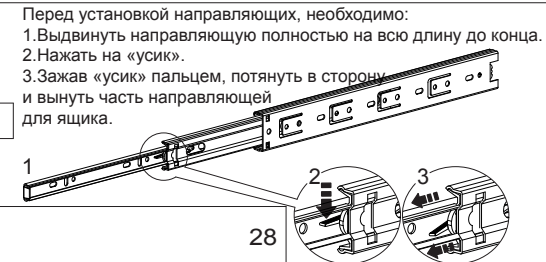
## Установка ящиков.



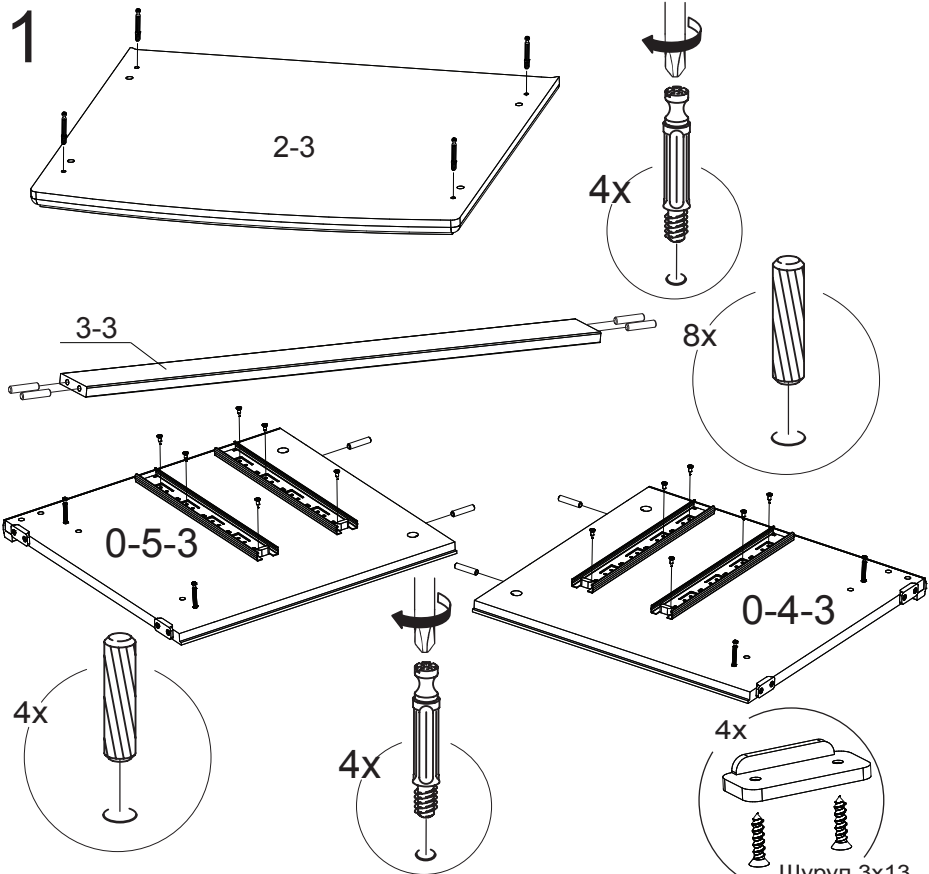
Перед установкой ящика сепараторы с шариками выдвинуть вперед

## Ведомость комплектации фурнитуры.

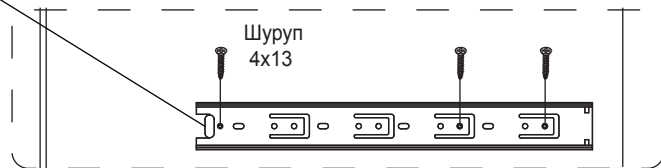
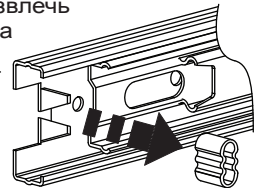
Наименование	Количество
Шкант 	20
Дюбель 	12
Стяжка эксцентриковая 	12
Комплект шариковых направляющих L=300мм 	2
Шуруп 4x13 	28
Опора-наконечник 	4
Шуруп 3x13 	8
Дюбель-стяжка 	8
Ручка 	2
Винт M4x30 	2
Шайба пластмассовая 	2
Ключ 	1
Гвоздь 	32



# Последовательность сборки

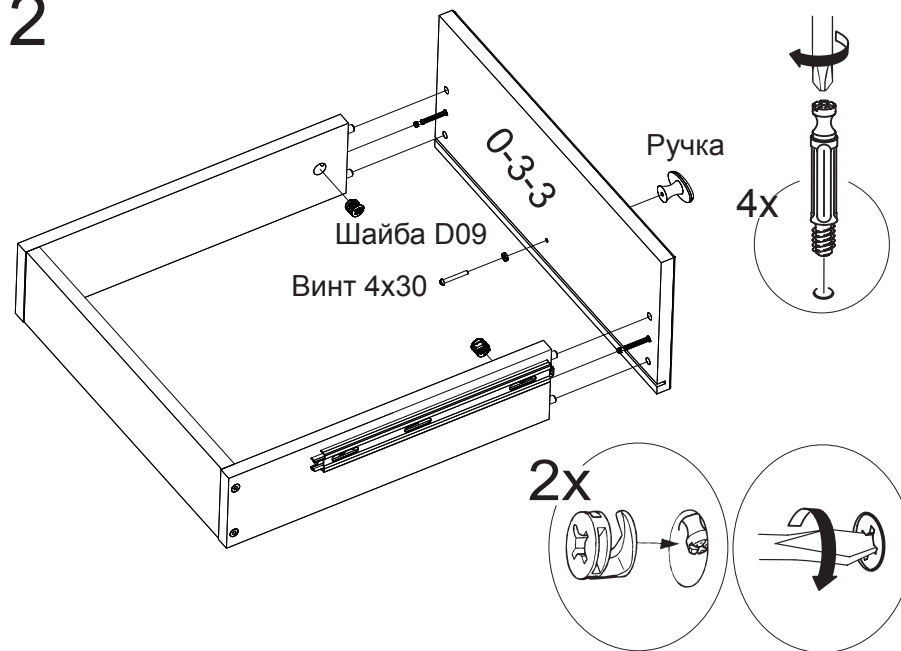


Для улучшения работы системы выталкивания необходимо извлечь резиновый ограничитель хода с направляющей

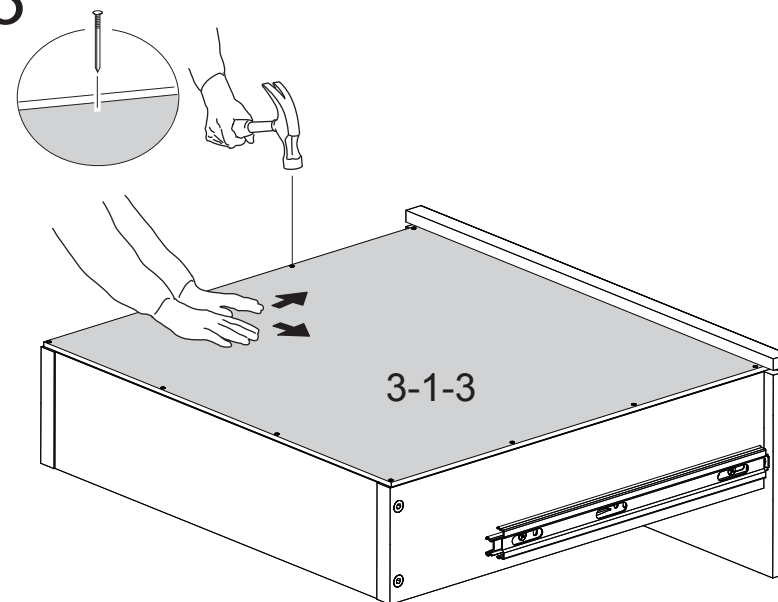


**3**

**2**

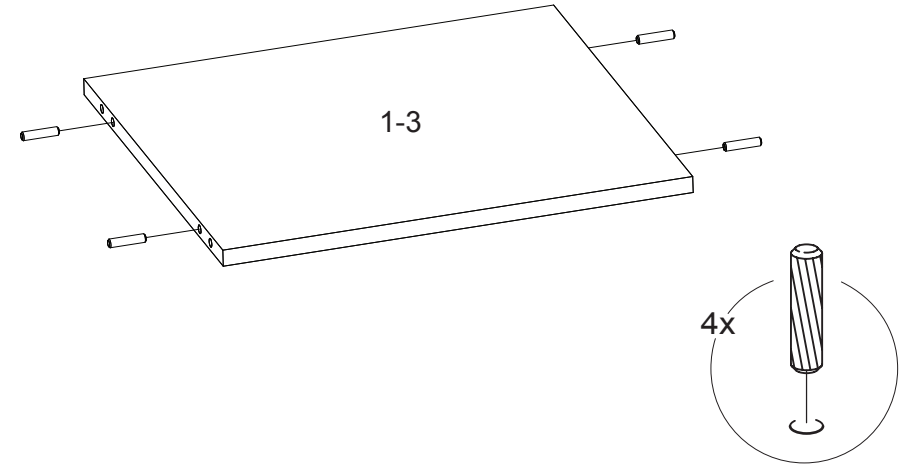
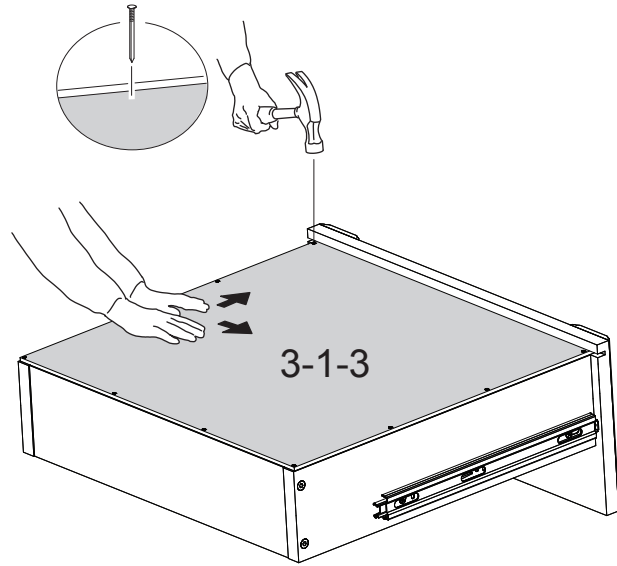


**3**

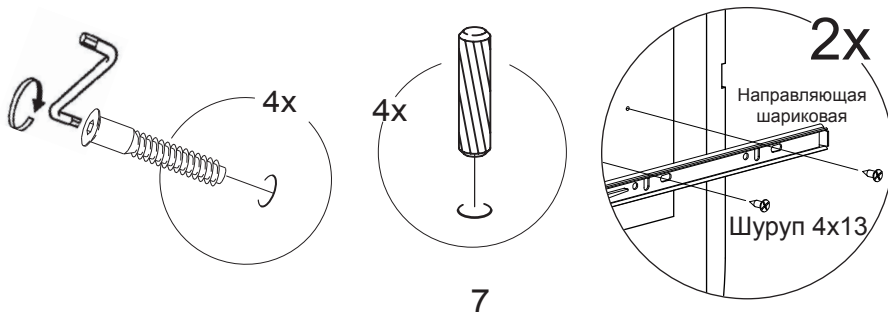
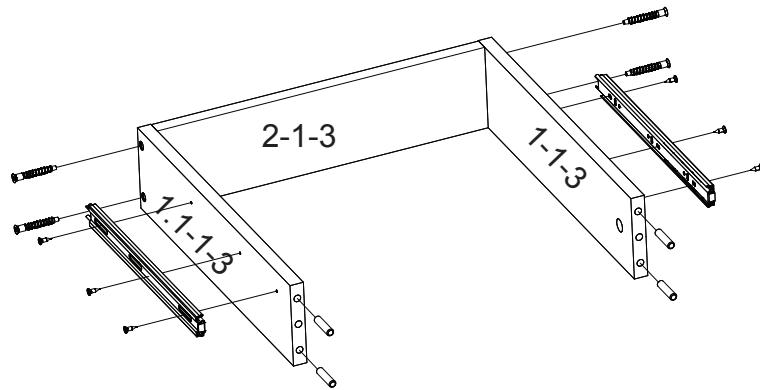


**8**

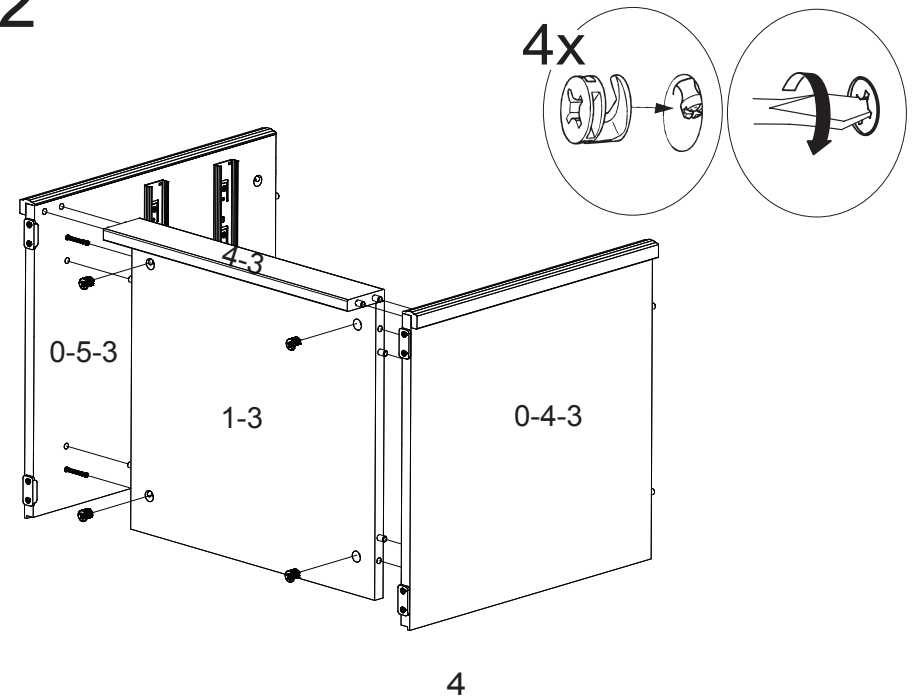
3

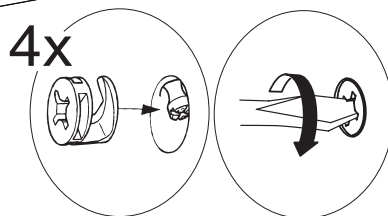
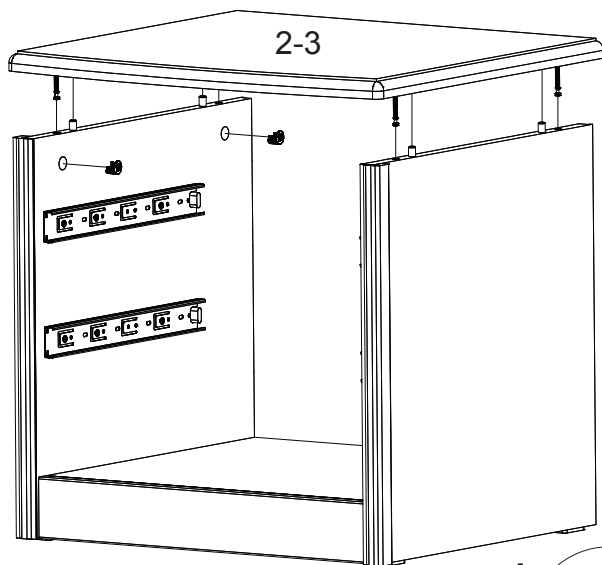


# 1 Сборка 2-го ящика

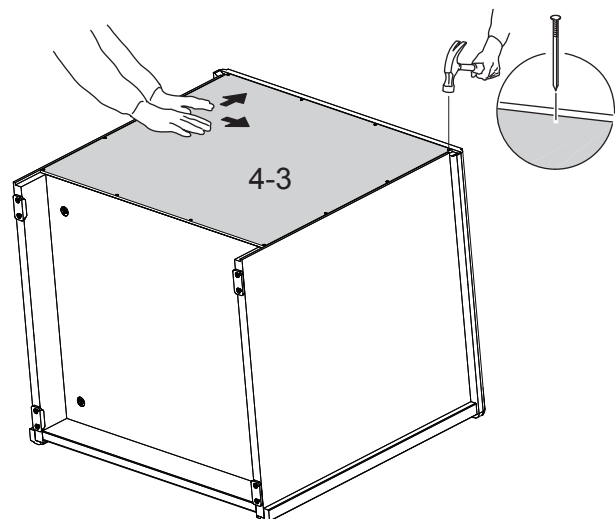


2





3

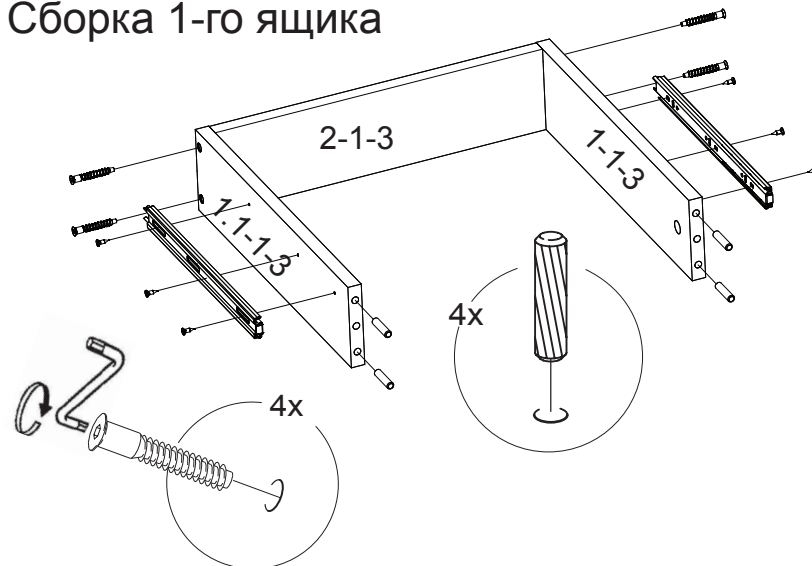


5

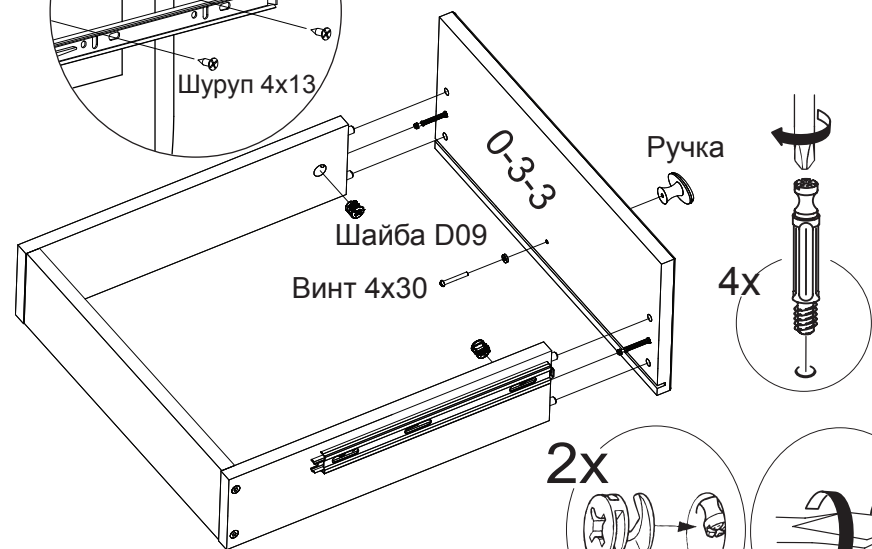
## Сборка ящиков

### Сборка 1-го ящика

1



2



2x

6