

Стол «Орландо» тип 1 изготовлен на ПАО «Бештау» в соответствии с требованиями технического регламента Таможенного союза 025/2012 «О безопасности мебельной продукции».

Декларация о соответствии ТС N RU Д-РУ.АЯ21.В.05094, действительна до 17.04.2020 г.

УСЛОВИЯ ГАРАНТИИ

1. Предприятие-изготовитель гарантирует соответствие изделия требованиям технического регламента Таможенного союза 025/2012, ГОСТ 16371-2014 при соблюдении условий транспортирования, хранения, сборки и эксплуатации.

Гарантийный срок эксплуатации - 24 месяца со дня продажи изделия.

Дефекты производственного характера, выявившиеся в течение гарантийного срока, устраняются за счет предприятия-изготовителя. Претензии на такие дефекты принимаются при наличии маркировки изделия.

2. Изделие снимается с гарантийного обслуживания в следующих случаях:

- наличие механических повреждений, следов постороннего вмешательства, изменений в конструкции, возникающих в результате неправильной эксплуатации, некачественной сборки, ремонта или транспортировки.
 - эксплуатация не в соответствии с назначением или в условиях, для которых оно не предназначено;
 - превышение допустимых нагрузок на изделие.
 - несоблюдение правил эксплуатации и ухода за изделием.
3. Гарантия не распространяется на следующие неисправности:
- повреждения, вызванные стихией, пожаром, бытовыми факторами;
 - повреждения, вызванные попаданием на поверхность изделий едких веществ или жидкостей.

ПРАВИЛА ЭКСПЛУАТАЦИИ И УХОДА

1. Изделие должно храниться и эксплуатироваться в закрытых отапливаемых помещениях вдали от приборов отопления при температурном режиме от +2° С до +40° С и относительной влажности воздуха 50...70%.
2. Не допускайте прямого воздействия солнечных лучей на изделие.
3. Не допускайте попадания на изделие влаги и соприкосновения с горячими предметами (нагреватели, посуда с кипятком и т.п.). Во избежание повреждения поверхности изделия пользуйтесь подставками для предметов и посуды, размещаемых на столешнице.
4. Поверхности изделия следует предохранять от воздействия различных растворителей, кислот, щелочей, абразивных материалов.
5. Поверхности изделия можно освежить, применяя специальные составы, имеющиеся в продаже. Не допускается применение соды, порошков и других материалов, не предназначенных для ухода за мебелью из натуральной древесины с лакокрасочным покрытием, ламинированных древесностружечных плит и стекла.
6. При ослаблении элементов креплений необходимо их периодически подтягивать.
7. При соблюдении перечисленных правил срок службы изделия 10 лет.

ПРИМЕЧАНИЕ

Конструкционные материалы для изготовления стола согласно ГОСТ 16371-2014 «Мебель. Общие технические условия»:

- основной конструкционный материал - массив бука;
- столешница плита древесноволокнистая средней плотности (МДФ), облицованная с лицевой стороны шпоном дуб радиальный, с изнаночной - компенсационной бумагой;
- древесноволокнистая плита;
- декор - поливинилхлорид;
- плита древесноволокнистая средней плотности, облицованная пленкой на основе термореактивных полимеров (ламинированная с одной стороны) .

ШТАМП ОТК
ДАТА ПРОДАЖИ

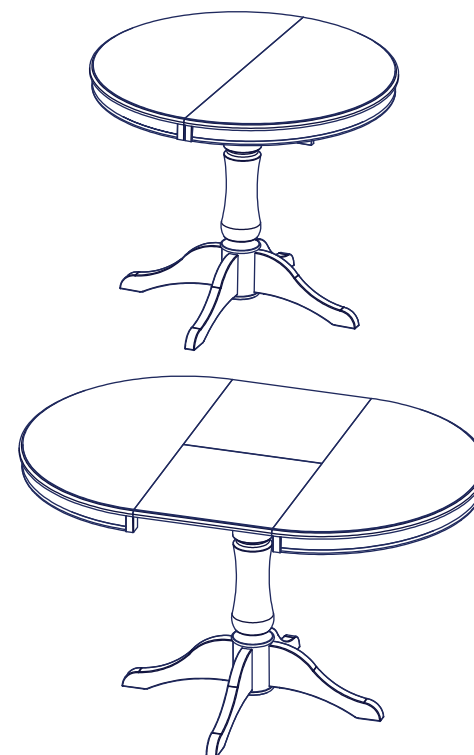
ШТАМП МАГАЗИНА

" ____ " _____ 201 г.

Стол «Орландо» тип 1 Б-111.02



900 x 1300 x 900 x 750



Паспорт и инструкция по сборке

Партия №4



Адрес предприятия-изготовителя:
ПАО "Бештау" Россия
357700 г. Кисловодск Ставропольского края
ул. Промышленная, 14.
Отдел сбыта Т. (879-37) 5-64-13 факс 5-64-13
sbyt@beshtau-mebel.ru

Предприятие оставляет за собой право вносить некоторые конструктивные изменения, не ухудшающие внешний вид и не влияющие на функциональные свойства изделия.

Уважаемый покупатель, если у Вас есть претензии к качеству деталей или Вы получили некомплектное изделие, Вам необходимо обратиться в магазин и предоставить следующие данные:

- дату выпуска изделия (указана в маркировке изделия),
- код детали (указан в данном паспорте),
- № упаковщика (указан на упаковке).

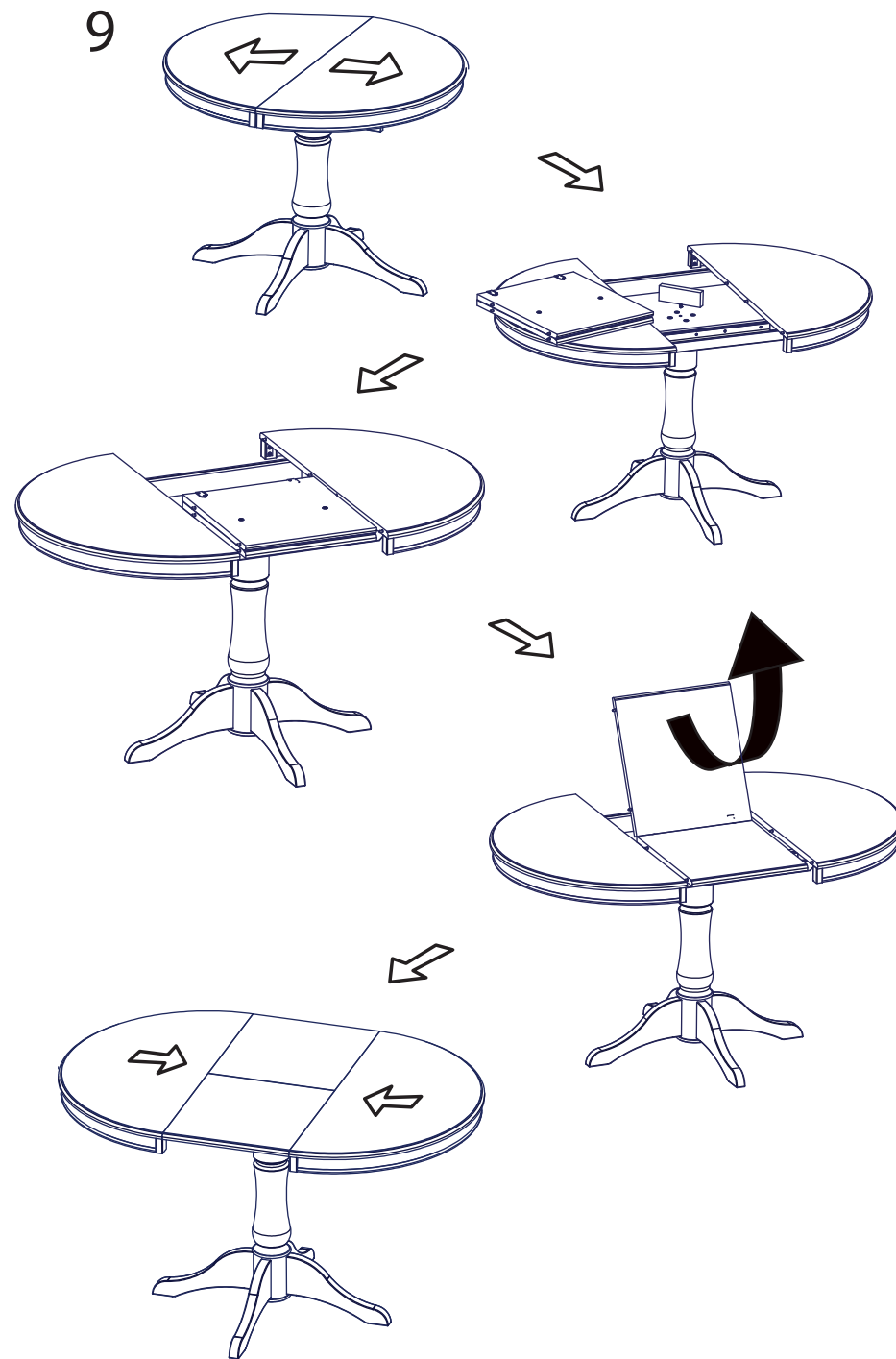


КОМПЛЕКТОВОЧНАЯ ВЕДОМОСТЬ

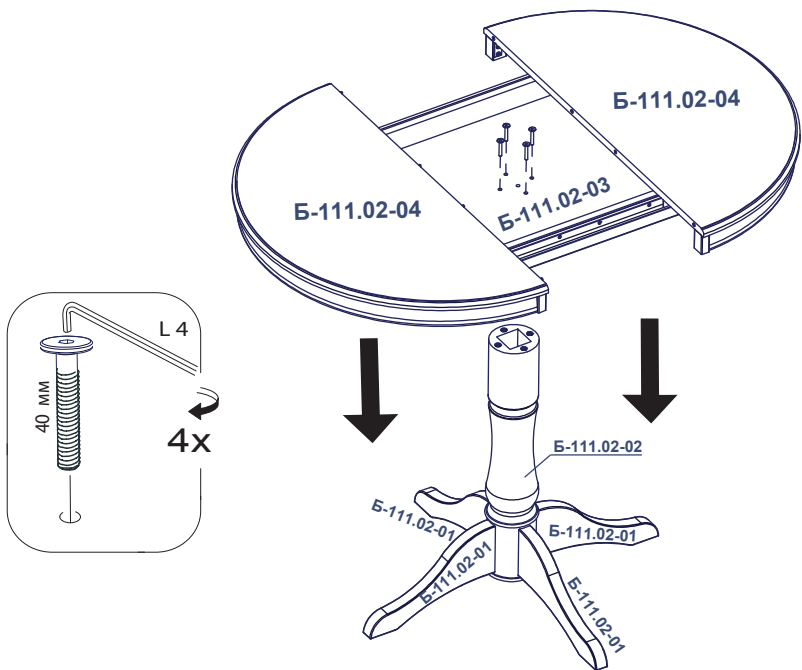
Наименование	Код	Кол-во	№ пакета
Лапа	Б-111.02-01	4	1
Колонна	Б-111.02-02	1	1
Короб	Б-111.02-03	1	2
Полукрышка СБ	Б-111.02-04	2	2
Вставка СБ	Б-111.02-05	1	2
Комплект фурнитуры	Б-111.02	1	1

КОМПЛЕКТ ФУРНИТУРЫ

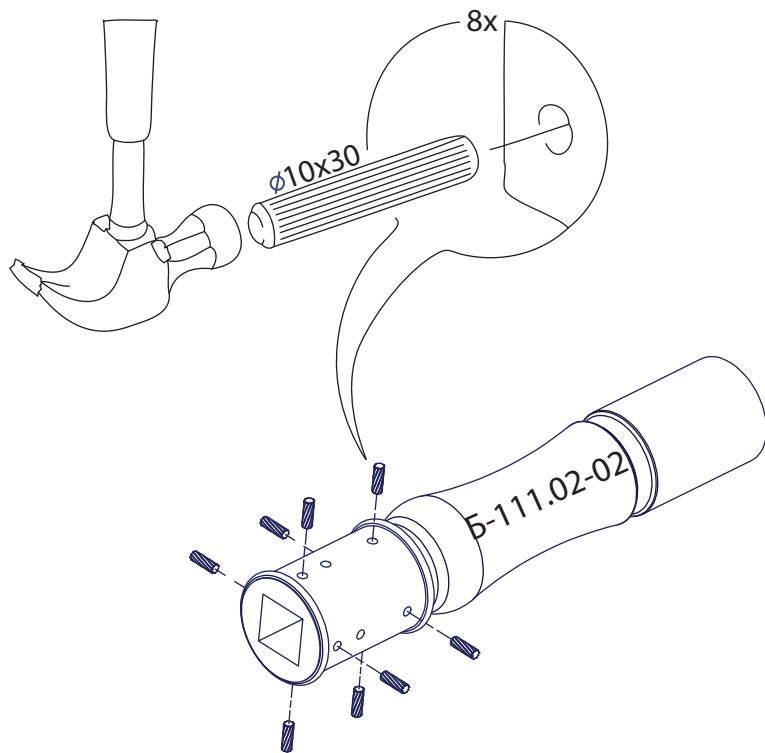
Вид	Наименование	Кол-во
	Вкладыш M8 Ø12x50	4
	Шайба A8 усиленная	4
	Шкант Ø10x30	8
	Гайка M8	4
	Шпилька M8x63	4
	Винт-СНЦ M6x40	4
	Шлегель	1
	Заглушка 15x2	6
	Ключ L-образный 4мм.	1
	Шкант Ø8x30	1
	Брус опорный	1



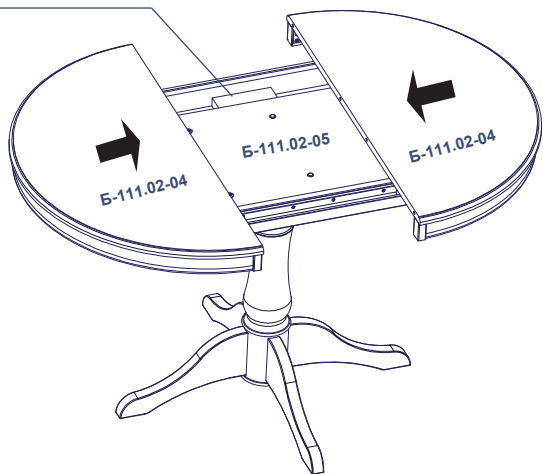
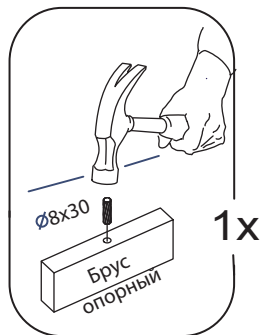
7



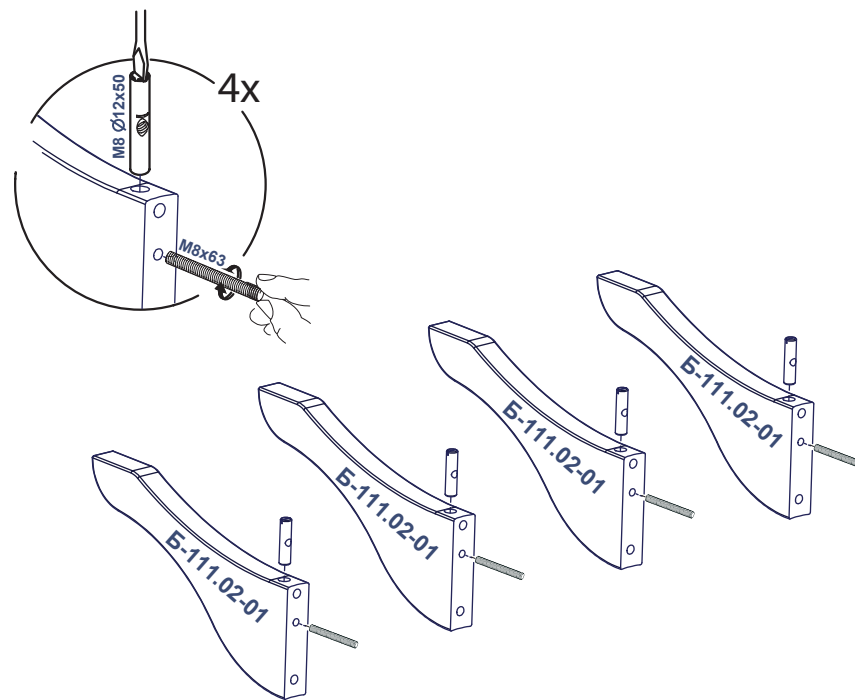
1



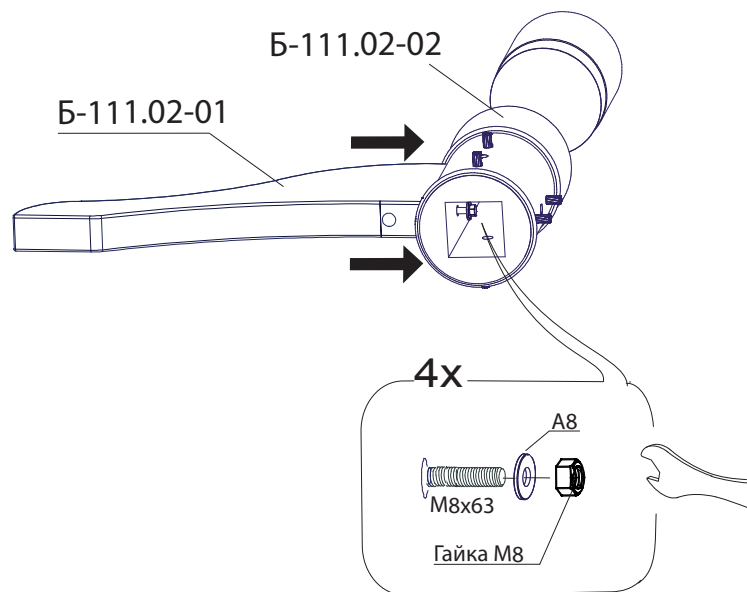
8



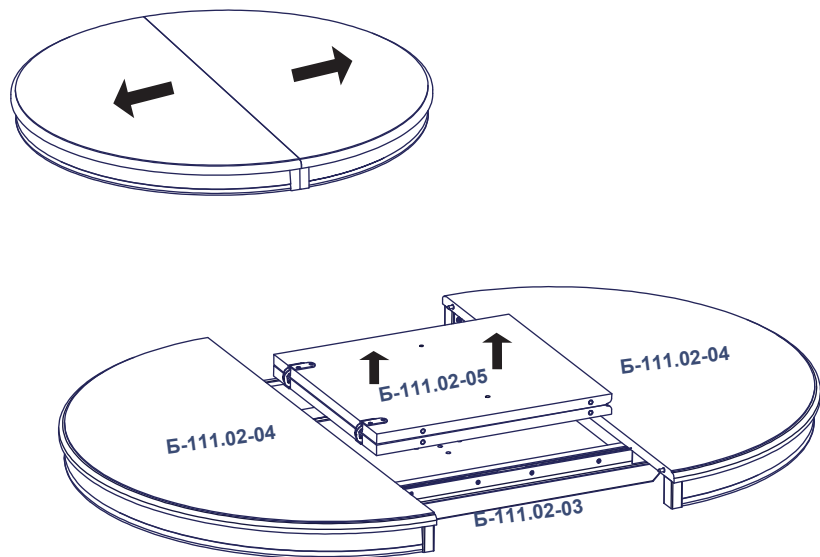
2



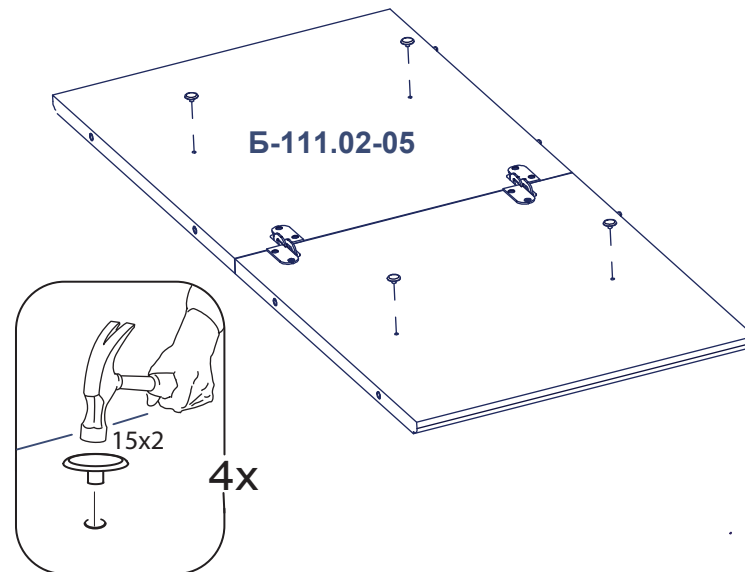
3



4



5



6

Внимание!!!
 Разрежьте шлегель на 2 равные части,
 приклейте на вставку, как показано на рисунке.

