

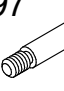







№ уп	№ п/п	Наименование	Д	Ш	Т	Кровать арт. 64010	Кровать арт. 64020	Кровать арт. 64030	Кровать арт. 64040
1	1	Спинка головная в сборе	1500	1096	44	1			
	1	Спинка головная в сборе	1700	1096	44		1		
	1	Спинка головная в сборе	1900	1096	44			1	
	1	Спинка головная в сборе	1300	1096	44				1
2	2	Царга боковая правая	2025	270	22	1	1	1	1
	3	Царга боковая левая	2025	270	22	1	1	1	1
	4	Царга ножная	1275	270	22	1			
	4	Царга ножная	1475	270	22		1		
	4	Царга ножная	1675	270	22			1	
	4	Царга ножная	1075	270	22				1
3		Фурнитура				1компл	1компл	1компл	1компл
	5	Элемент D290R	350	100	30	1	1	1	1
	6	Элемент D290L	350	100	30	1	1	1	1

При отсутствии в упаковке детали или фурнитуры отметьте данную позицию на листе галочкой и отправьте лист предприятию-изготовителю.

98  d14x17,5 x12	99  M8x12,5 x12	97  M6x7x45 x12	75  10x40 x12	51  M6x16 x16	48  x4	192  x4	113  x4
--	---	---	---	---	---	--	--

Уважаемый покупатель! Проверьте наличие деталей и фурнитуры, согласно комплектационной ведомости
Сборку следует производить, придерживаясь порядка и последовательности данной инструкции. Для исключения царапин защитную пленку снять после сборки изделия. Во избежание перекосов и других дефектов проводите сборку на ровном полу, покрытом тканью или мягкой бумагой.

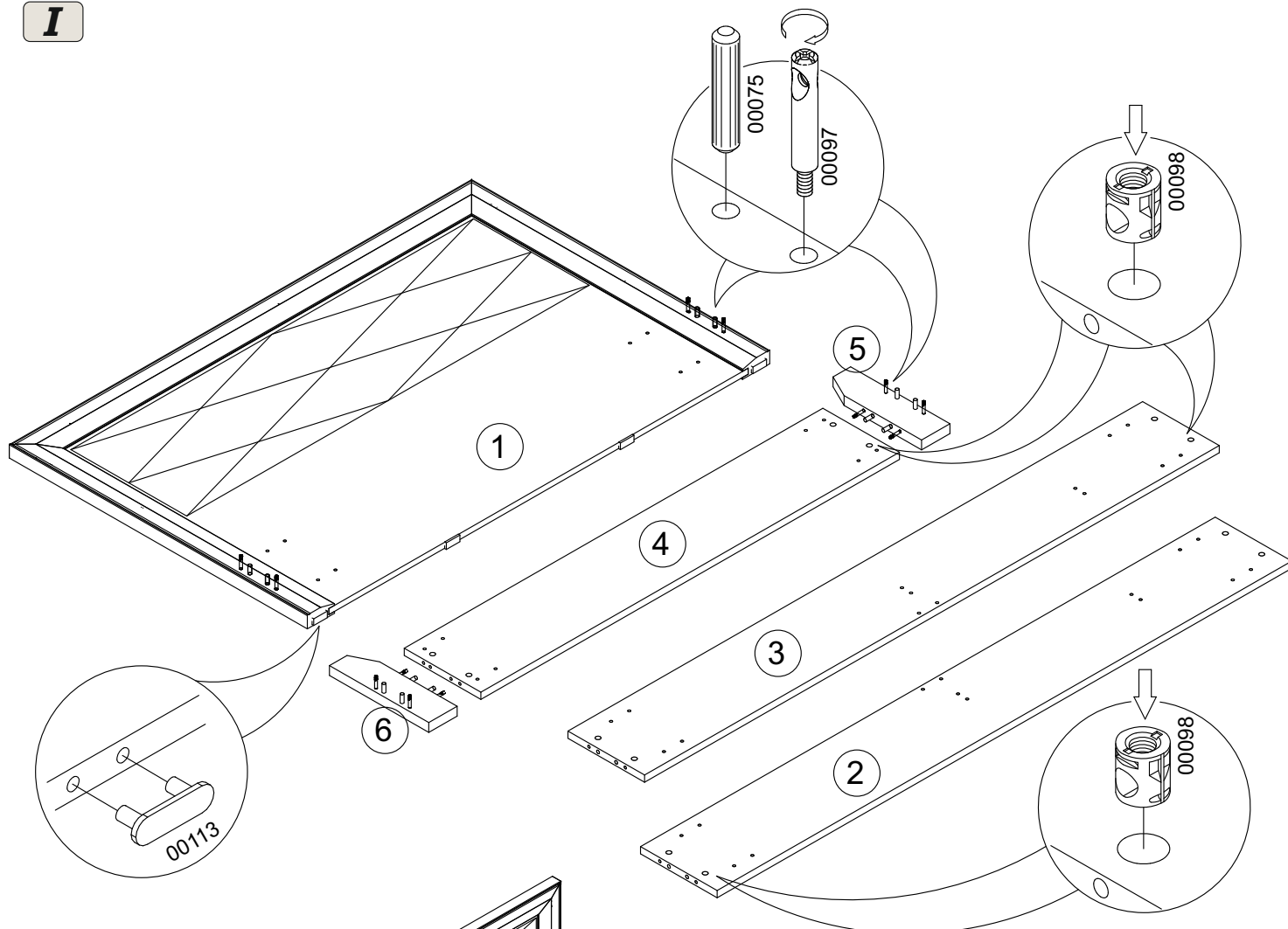
Мебель рекомендуется эксплуатировать в помещении с температурой не ниже +10°C и относительной влажностью 45-70%.

Внимание! Не допускается применение соды, стиральных порошков, абразивных паст, порошков и прочих препаратов не предназначенных для ухода за мебелью.

Предприятие-изготовитель гарантирует покупателю сохранение всех качественных показателей мебели, обусловленных ГОСТ 19917-2014 в течение 18 месяцев, со дня продажи магазином при **соблюдении условий транспортирования, правил сборки, эксплуатации и ухода.**

Предприятие-изготовитель постоянно совершенствуя процесс изготовления мебели, оставляет за собой право на изменения конструкции и фурнитуры, не влияющие на качество и функциональность изделия.

I



II

