

Правила эксплуатации и ухода за мебелью.

1. Мебель должна храниться и эксплуатироваться в закрытых отапливаемых помещениях при температуре не ниже +2°C и относительной влажности воздуха от 45 до 70%.

2. При установке изделий мебели в непосредственной близости от нагревательных и отопительных приборов их поверхности во время эксплуатации должны быть защищены от нагрева. Температура нагрева элементов мебели не должна превышать 40°C.

3. При ослаблении крепления соединений необходимо периодически подтягивать винты, шурупы, стяжки и т.п.

4. Поверхности изделий следует предохранять от различных растворителей, кислот, щелочей и механических повреждений.

5. Поверхности изделий можно освежить, применяя специальные составы, которые имеются в хозяйственных магазинах. Не допускается применение соды, порошков и других материалов, не предназначенных для ухода за мебелью.

6. Помните, что сохранность и долговечность изделия зависит не только от его конструкции и качества материалов, но и от правильной эксплуатации и ухода за ним.

ГАРАНТИЙНЫЙ ТАЛОН

Набор мебели «Навигатор» изготовлен на ООО "Волгодонский комбинат древесных плит" по ТО 5617-159-00257561-16 в соответствии с требованиями ТРТС 025/2012 "О безопасности мебельной продукции" ГОСТ 16371-2014. Мебель. Общие технические условия.
Декларация о соответствии ТС N RU Д-РУ.АЯ21.В.04713 по 05.12.2019г



УСЛОВИЯ ГАРАНТИИ

1. Предприятие-изготовитель гарантирует соответствие изделия требованиям ГОСТ 16371-2014 при соблюдении условий транспортирования, сборки и эксплуатации. Гарантийный срок эксплуатации-24 месяца. Срок исчисляется со дня передачи мебели потребителю. Если день передачи установить невозможно, гарантийный срок исчисляется со дня изготовления мебели. Дефекты производственного характера, обнаруженные в течение гарантийного срока, устраняются за счёт предприятия - изготовителя.

2. Изделие снимается с гарантийного обслуживания в следующих случаях:
- если имеет следы постороннего вмешательства или была попытка ремонта;
- если обнаружены несанкционированные изменения конструкции изделия;
- если изделие эксплуатировалось не в соответствии со своим целевым назначением или в условиях, для которых оно не предназначено.

3. Гарантия не распространяется на изделие, имеющее следующие повреждения:
- механические;
- вызванные стихией, пожаром, бытовыми факторами;
- вызванные попаданием на поверхность изделий едких веществ и жидкостей.
Срок службы изделия - 10 лет.

ДАТА ВЫПУСКА " ____ " ____ 201 г.

ПРОВЕРЕНО СКК

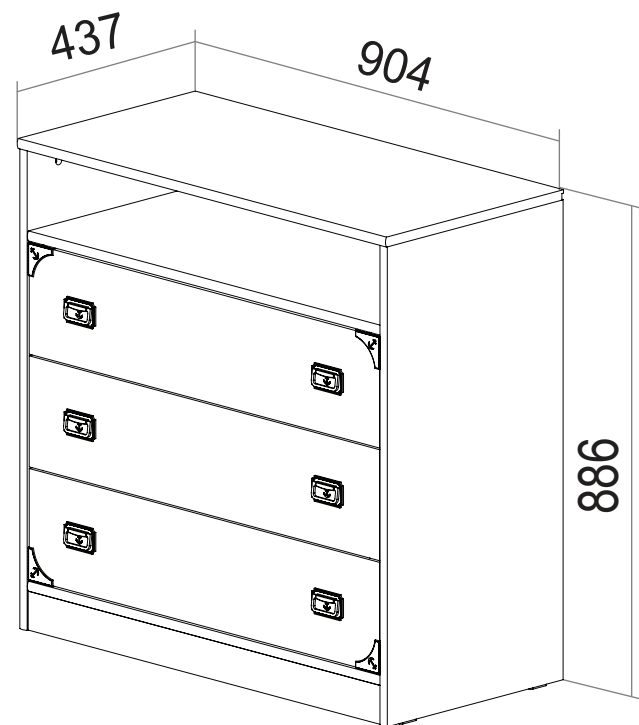
ДАТА ПРОДАЖИ " ____ " ____ 201 г.

ШТАМП МАГАЗИНА

Версия 2016 г. (2)



ООО "Волгодонский комбинат древесных плит"



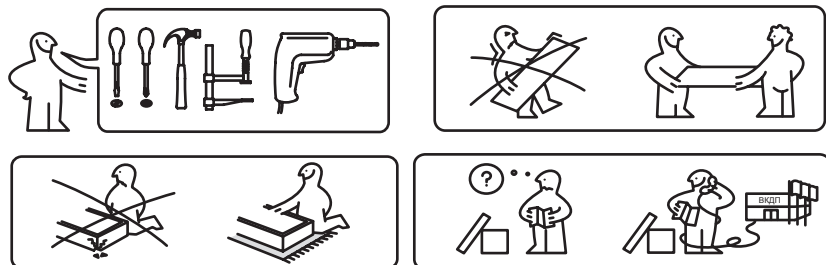
Комод
ПМ-250.04.00.000
ТД 250.04.01

НАБОР МОДУЛЬНОЙ МЕБЕЛИ

НАВИГАТОР

ПМ-250.00.00.000

Паспорт и схемы сборки



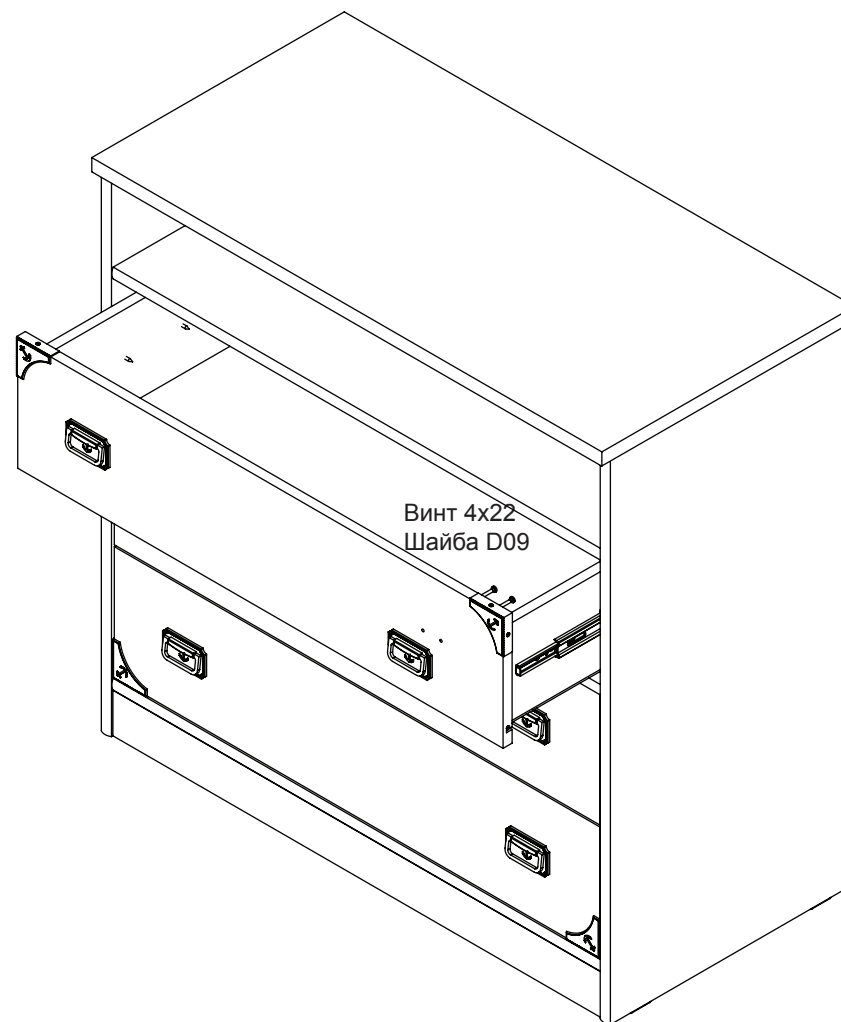
Сборку рекомендуется производить с помощью специалиста, так как неправильная сборка может привести к опрокидыванию мебели, что может повлечь за собой ущерб или телесные повреждения. Упаковку с этикеткой сохранять до конца сборки!

Предприятие оставляет за собой право вносить некоторые конструктивные изменения, не ухудшающие внешний вид и не влияющие на функциональные свойства изделия.

Упаковочная ведомость

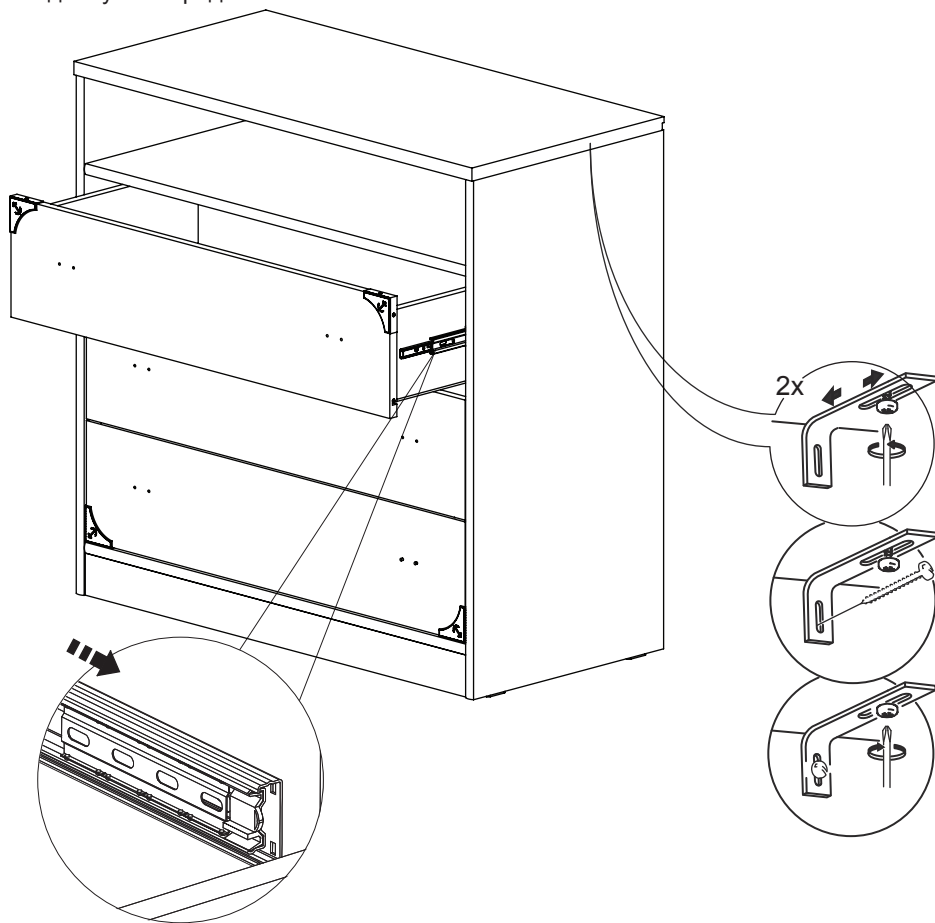
Наименование детали или сборочной единицы	Обозначение	Количество	Габаритные размеры
Пакет 1			
Стенка вертикальная правая	1-4	1	865x434
Стенка вертикальная левая	1.1-4	1	865x434
Крышка	2-4	1	904x437
Стенка боковая правая	1-1-12	3	400x150
Стенка боковая левая	1.1-1-12	3	400x150
Стенка задняя	3-4	2	636x442
Стенка задняя	4-4	1	886x161
Профиль соединительный ДВП		1	L=611
Пакет 2			
Стенка задняя	2-1-22	3	808x150
Стенка горизонтальная	9-22	2	866x428
Передняя стенка опоры	4-22	1	866x70
Накладка	1-1-22	3	860x200
Дно (ДВП)	3-1-22	3	838x408
Фурнитура	-	1	-

Установка ручек.



Установка ящиков.

Перед установкой ящика сепараторы с шариками выдвинуть вперед



Ведомость комплектации фурнитуры

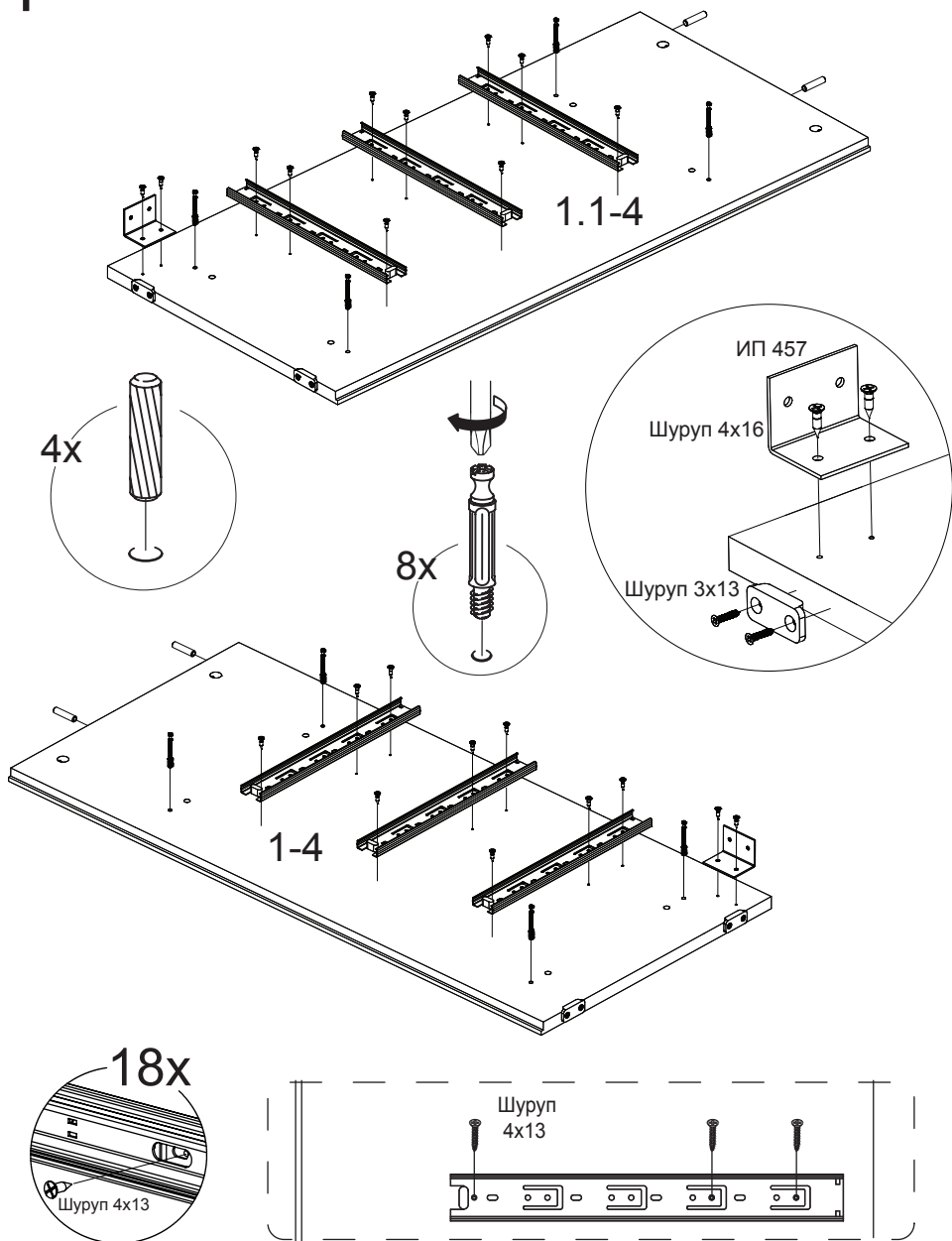
Наименование		Количество, шт.
Дюбель для стяжки эксцентриковой		24
Стяжка эксцентриковая		24
Гвоздь		108
Опора-наконечник		4
Шуруп 3x13		8
Ключ		1
Ручка		6
Винт М4х22		12
Шайба D09		12
Дюбель-стяжка		12
Комплект шариковых направляющих L=300мм	<p>Перед установкой направляющих, необходимо:</p> <ol style="list-style-type: none"> 1. Выдвинуть направляющую полностью на всю длину до конца. 2. Нажать на «усик». 3. Зажав «усик» пальцем, потянуть в сторону и вынуть часть направляющей для ящика. 	 3
Шуруп 4x16		50
Элемент декоративный		4
Шуруп 2.5x12		8
Шкант 8x35		12
Угольник ИП-457		2

Примечание:

- Конструкционные материалы для изготовления набора модульной мебели «Навигатор»:
- плита древесностружечная, облицованная пленкой на основе термореактивных полимеров (ламинированная) - ЛДСП по ГОСТ 32289-2013;
- материал дна ящика - плита древесноволокнистая (твердая) с лакокрасочным покрытием (ДВП) ГОСТ 8904-14.

Последовательность сборки

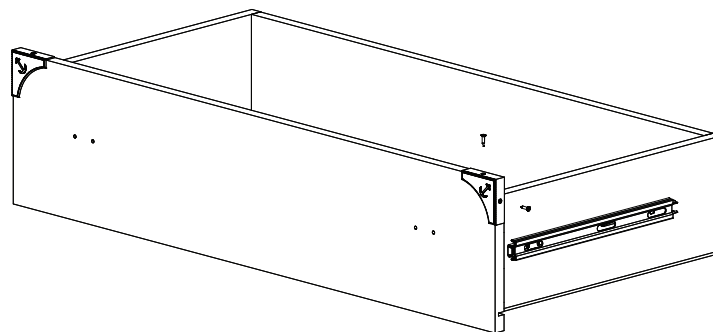
1



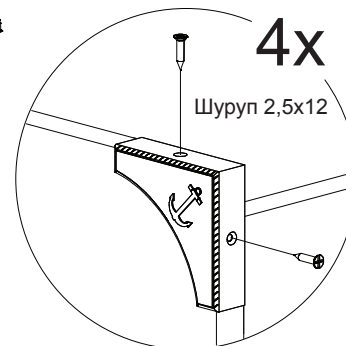
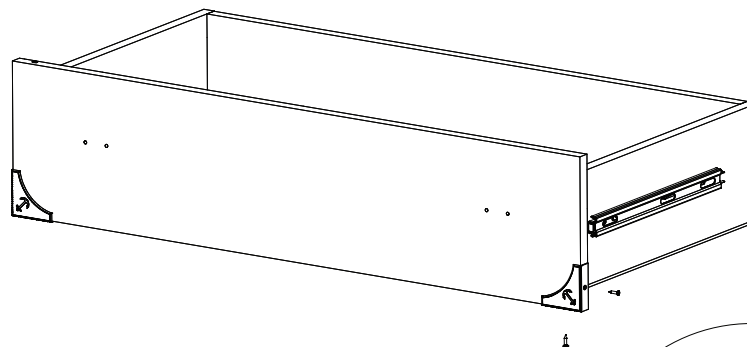
3

3

Верхний ящик

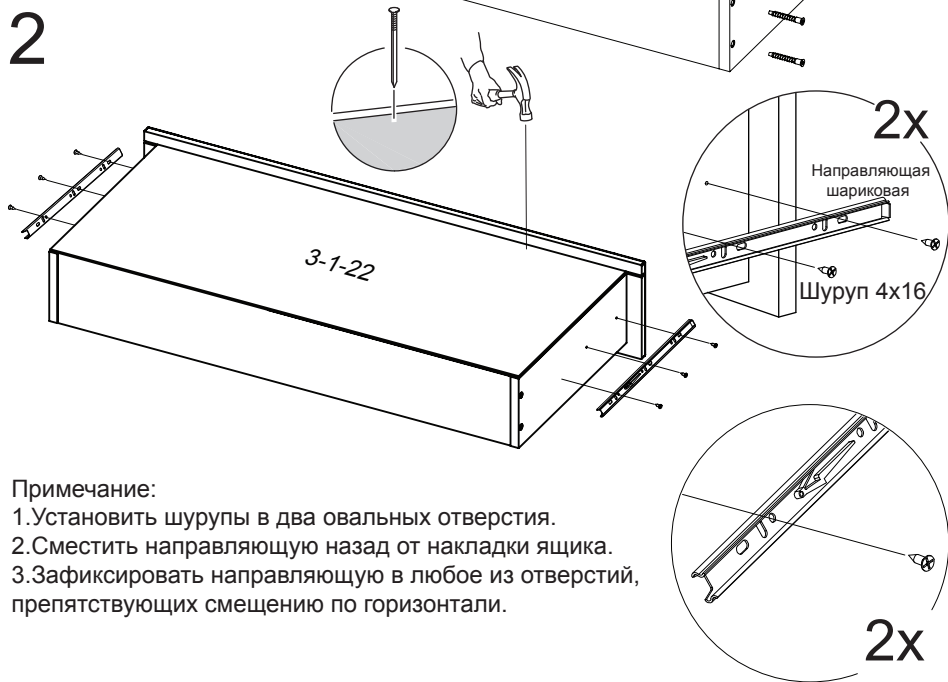
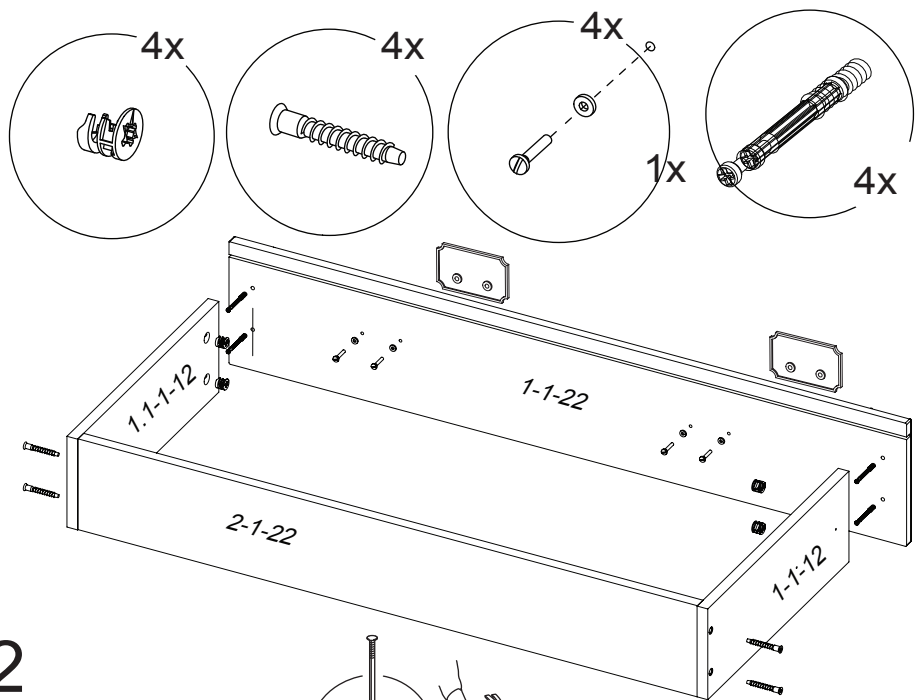


Нижний ящик



8

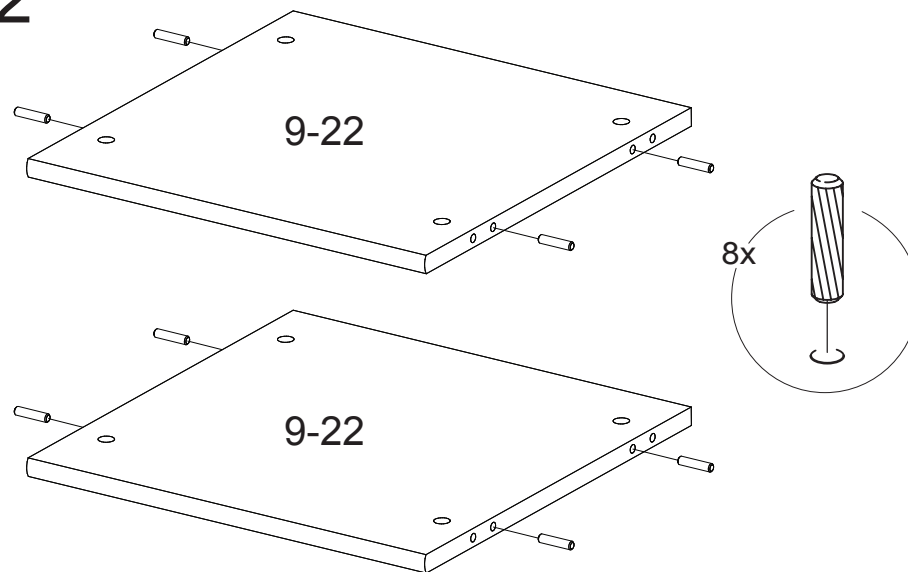
1 Сборка ящиков



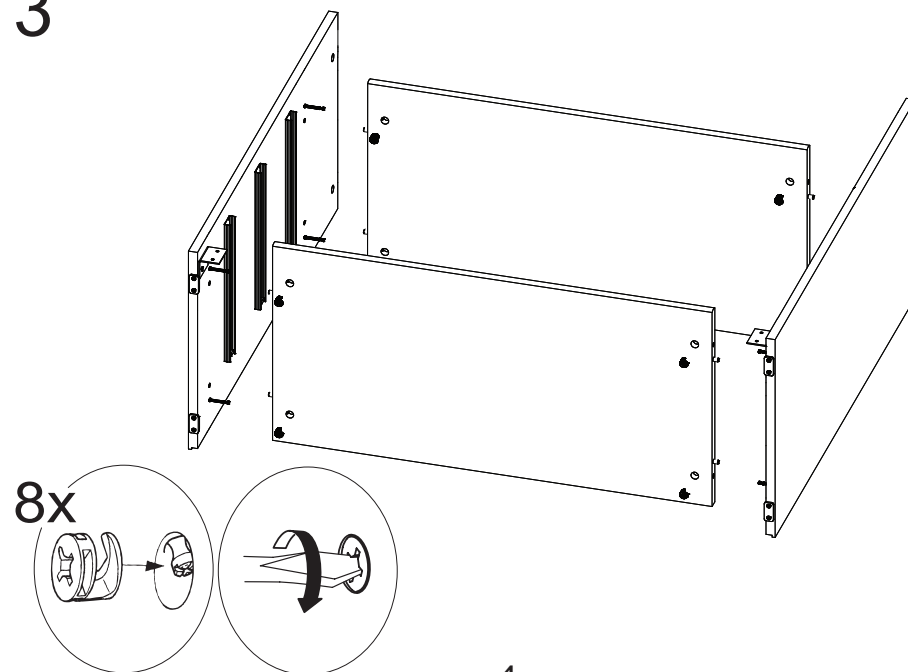
Примечание:

1. Установить шурупы в два овальных отверстия.
2. Сместить направляющую назад от накладки ящика.
3. Зафиксировать направляющую в любое из отверстий, препятствующих смещению по горизонтали.

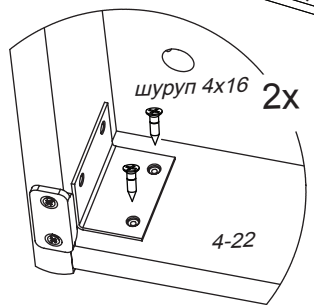
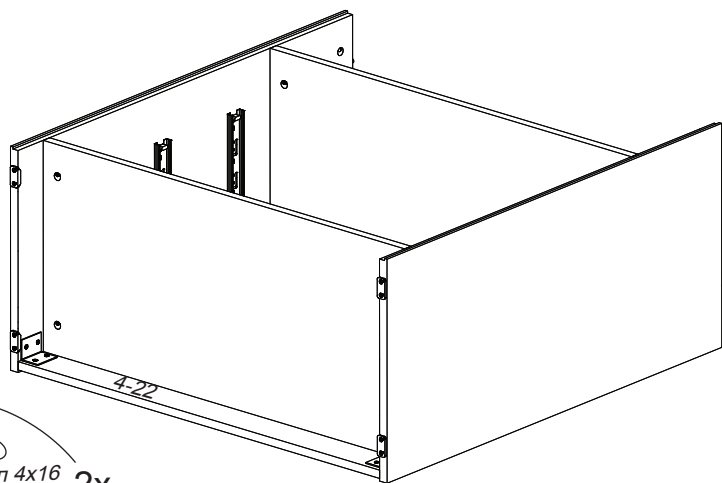
2



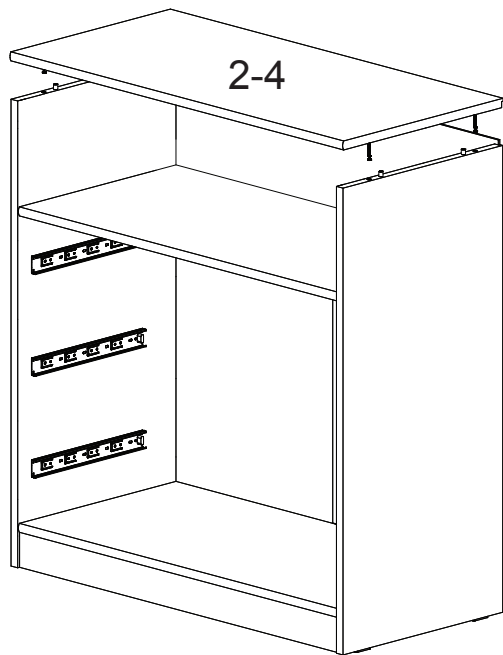
3



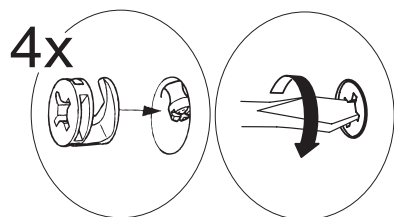
4



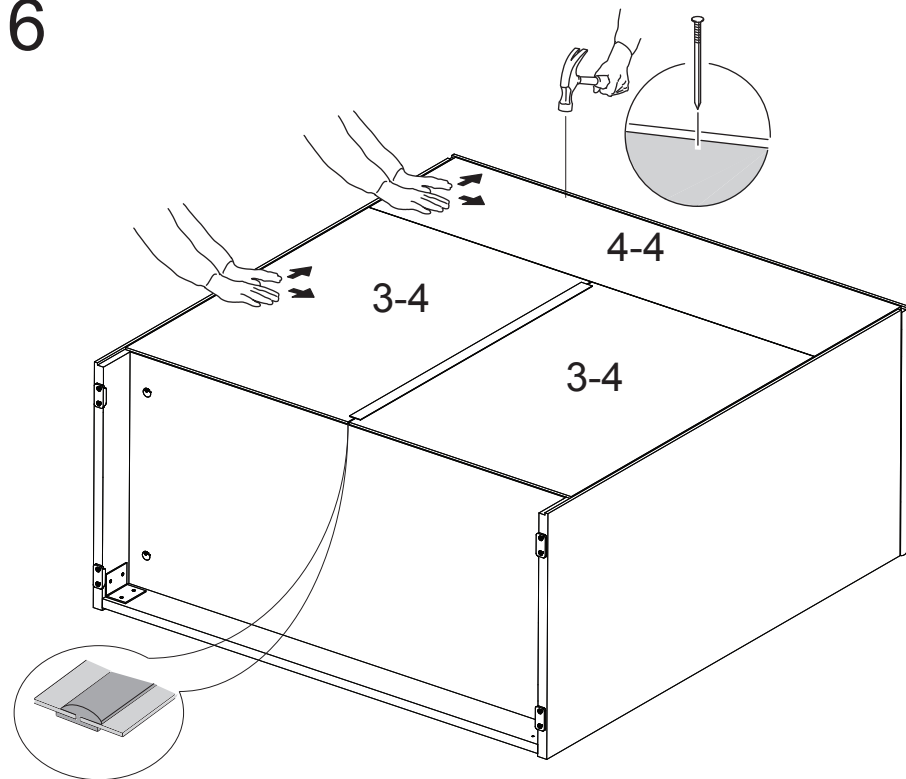
5



5



6



6