




ЭРГОНОМИЧНАЯ РЕГУЛИРУЕМАЯ МЕБЕЛЬ
ПО ДОСТУПНЫМ ЦЕНАМ ДЛЯ КАЖДОГО

Регулируемое кресло

“Comfort – 33”

Инструкция по сборке

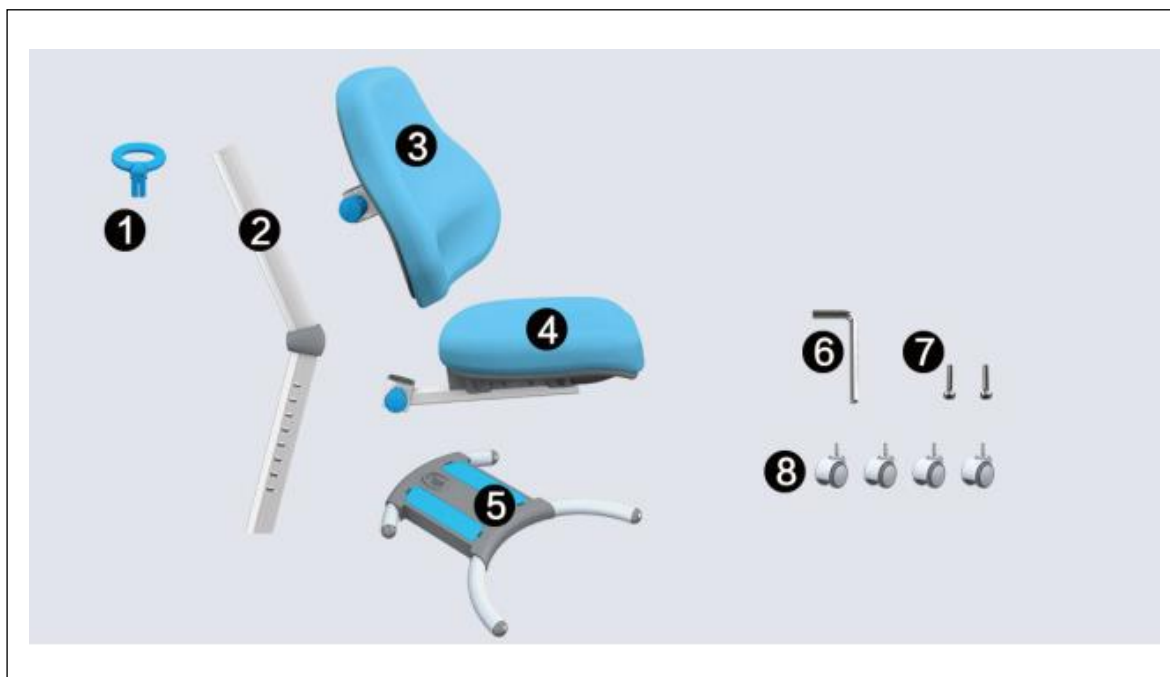
ТЕХНИКА БЕЗОПАСНОСТИ, ИСПОЛЬЗОВАНИЕ И ОТВЕТСТВЕННОСТЬ

 Убирайте мелкие детали подальше от маленьких детей. Не приближайте руки к зонам заземления.

 Не стойте на стуле. Не ползайте и не лежите под ним.

 Сборка осуществляется только взрослым.

ПЕРЕЧЕНЬ КОМПЛЕКТУЮЩИХ ДЕТАЛЕЙ И ЭЛЕМЕНТОВ

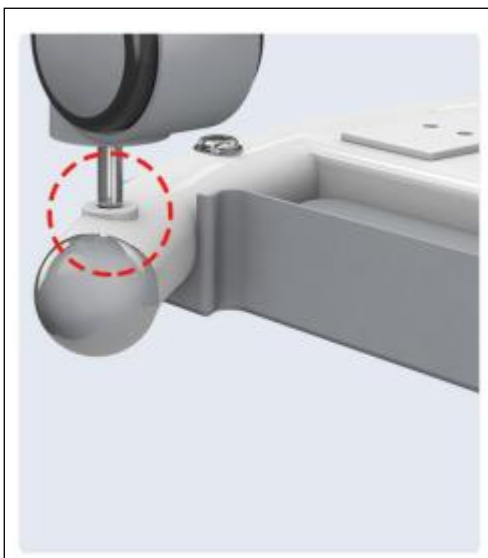


№	ПЕРЕЧЕНЬ ЭЛЕМЕНТОВ	КОЛ-ВО
1	Верхняя пластиковая ручка	1
2	Стержень спинки	1
3	Спинка	1
4	Сиденье	1
5	Основание	1
6	Шестигранник	1
7	Винт	2
8	Ролик	4

ИНСТРУКЦИИ ПО СБОРКЕ

ЭТАП 1

Вставьте четыре ролика в основание.



Этап 2

Плавно вставьте спинку в стержень и затяните её, повернув рукоятку по часовой стрелке. Вставьте верхнюю пластиковую ручку.



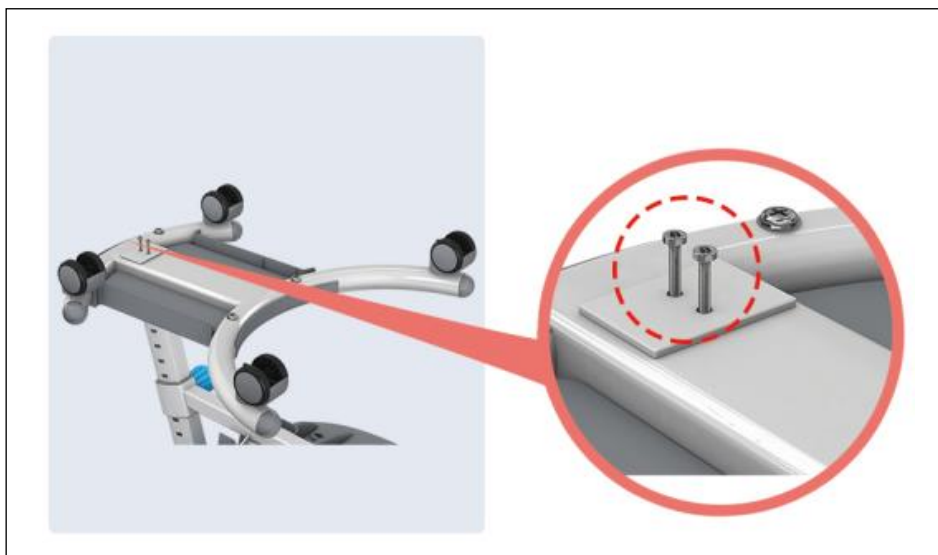
ЭТАП 3

Вставьте спинку, собранную на Этапе 2, в отверстие в трубе для сиденья. Переместите сиденье вверх и наполовину затяните его, повернув рукоятку по часовой стрелке. Вставьте спинку и сиденье в сборе в основание.



ЭТАП 4

Переверните собранное кресло вверх ногами. Совместите крепежное отверстие в основании со стержнем спинки. Зафиксируйте крепеж винтами.



ЭТАП 5

Поставьте кресло обратно на ролики. Поворачивайте рукоятку против часовой стрелки для регулировки высоты спинки и высоты сиденья.



ОСОБЫЕ ПОЛОЖЕНИЯ



- Спинку кресла можно отрегулировать для придания комфорта спине.
- Конструкция основания оставляет достаточно места для ног.
- Специальное отделение для мелочей.
- При нагрузке свыше 20 кг все ролики блокируются и кресло не перемещается.

ИНФОРМАЦИЯ ПО ГАРАНТИИ

Предприятие несет ответственность за соответствие товара предъявленным требованиям, при условии соблюдения потребителем всех правил сборки и ухода за мебелью.

Претензии к мебели, от покупателя принимаются в течение 12 месяцев со дня приобретения мебели, с обязательным приложением товарной накладной, квитанции об оплате и гарантийного талона.

Условием бесплатного гарантийного обслуживания мебели является ее правильная эксплуатация, а также отсутствие механических повреждений по вине Покупателя. Гарантия не распространяется на естественный износ или дефекты, вызванные перегрузкой, неправильной или небрежной эксплуатацией и сборкой, проникновением жидкости, грязи и других посторонних предметов.

Предприятие не несет ответственность за изменения Покупателем конструкции изделия или комплектующих принадлежностей и снимает эту мебель с гарантийного обслуживания.

В случае дополнительной покупки мебели возможны изменения в конструкции, оттенке цвета материала и в комплектующих от ранее приобретенных Покупателем, за что Предприятие ответственности не несет. Поэтому перед повторной покупкой уточняйте у продавца о возможных изменениях, внесенных в товар производителем.

Технологические изменения конструкции, не отраженные в схемах сборки, браком не являются.

Мебель надлежащего качества возврату и обмену не подлежит. (Постановление Правительства РФ от 19.01.1998 №55 (ред. от 23.12.2015)).

Все претензии относительно качества мебели принимаются в письменном виде. Для этого, необходимо сделать фото или видео (если недостаток видимый), описать рекламацию, указать контактный телефон, Ваши Ф.И.О., номер и дату товарной накладной и отправить на электронную почту компании, у которой вы приобретали мебель. Компания передаст Вашу претензию поставщику данной продукции.