

Правила эксплуатации и ухода за мебелью.

1. Мебель может быть использована только по своему назначению в соответствии с её функциональными характеристиками.
2. Мебель должна храниться и эксплуатироваться в закрытых отапливаемых помещениях при температуре не ниже +2 С и относительной влажности воздуха от 45 до 70%.
3. При ослаблении крепления соединений необходимо периодически подтягивать винты, шурупы, стяжки и т.п.
4. Поверхности изделий следует предохранять от различных растворителей, кислот, щелочей и механических повреждений.
5. Поверхности изделий можно освежить, применяя специальные составы, которые имеются в хозяйственных магазинах. Не допускается применение соды, порошков и других материалов, непредназначенных для ухода за мебелью.
6. Помните, что сохранность и долговечность изделия зависит не только от её конструкции и качества материалов, но и от правильной эксплуатации и ухода за ней.



ГАРАНТИЙНЫЙ ТАЛОН

Набор модульной мебели "Пилигрим" изготовлен на ООО "Волгодонский комбинат древесных плит" по ТУ 5617-176-00257561-17 в соответствии с требованиями технического регламента Таможенного союза ТР ТС 025/2012. О безопасности мебельной продукции, ГОСТ 16371-2014. Мебель. Общие технические условия. ГОСТ 19917-2014. Мебель для сидения и лежания. Общие технические условия. Декларация о соответствии ЕАЭС N RU Д-РУ.АЯ21.В.06802 по 10.07.2020г

УСЛОВИЯ ГАРАНТИИ

1. Предприятие-изготовитель гарантирует соответствие изделия требованиям ТР ТС 025/2012, ГОСТ 16371-2014 при соблюдении условий транспортирования, сборки и эксплуатации. Гарантийный срок эксплуатации - 18 месяцев. Срок исчисляется со дня продажи изделия.

Дефекты производственного характера, обнаруженные в течение гарантийного срока, устраняются за счёт предприятия-изготовителя. Претензии на такие дефекты принимаются при наличии паспорта, этикетки с упаковки и гарантийного талона с отметкой даты продажи мебели.

2. Изделие снимается с гарантийного обслуживания в следующих случаях:

- если имеет следы постороннего вмешательства или была попытка ремонта;
- если обнаружены несанкционированные изменения конструкции изделия;
- если изделие эксплуатировалось не в соответствии со своим целевым назначением или в условиях, для которых оно не предназначено.

3. Гарантия не распространяется на следующие неисправности:

- механические повреждения;
- повреждения, вызванные стихией, пожаром, бытовыми факторами;
- повреждения, вызванные попаданием на поверхность изделия едких веществ и жидкостей.

Срок службы изделия - 5 лет

Дата выпуска

" ____ " ____ 201 г

ПРОВЕРЕНО СКК

Дата продажи

" ____ " ____ 201 г

ШТАМП МАГАЗИНА

Версия 2018 г. (1)

ООО "Волгодонский комбинат древесных плит"



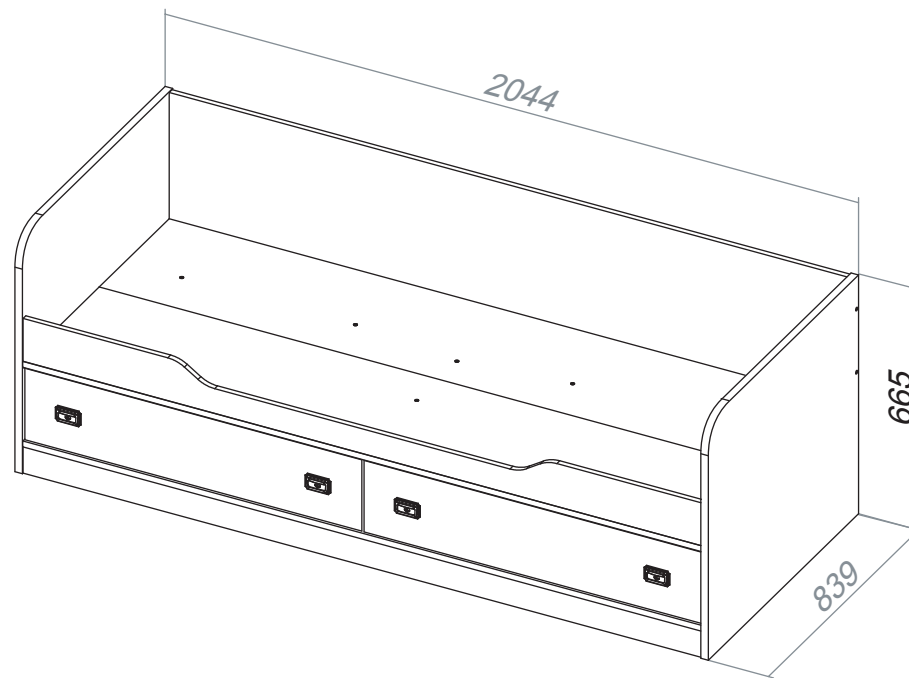
Набор модульной мебели

"Пилигрим"

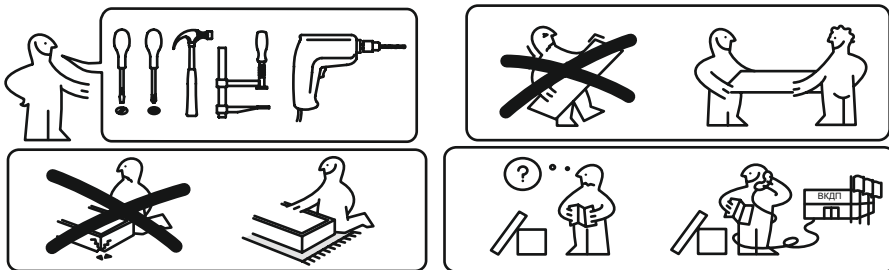
Кровать

ПМ-276.15 Исп.2

ТД-276.12.01



ПАСПОРТ И СХЕМЫ СБОРКИ



Сборку рекомендуется производить с помощью специалиста, так как неправильная сборка может привести к опрокидыванию мебели, что может повлечь за собой ущерб или телесные повреждения. **Упаковку с этикеткой сохранять до конца сборки!**

Предприятие оставляет за собой право вносить некоторые конструктивные изменения, не ухудшающие внешний вид и не влияющие на функциональные свойства изделия.

Упаковочная ведомость

| Обозначение | Наименование детали или сборочной единицы | л-во абаритные | Г | размеры(мм) |
|-------------|---|----------------|---|-------------|
| Пакет № 1 | | | | |
| 15-15 | Основание переднее | 1 | | 2000 x 428 |
| 16-15 | Основание заднее | 1 | | 2000 x 409 |
| 17-15 | Опора продольная | 1 | | 2000 x 318 |
| 2-15 | Боковина передняя фрезер | 1 | | 2000 x 130 |
| 13-15 | Боковина задняя | 1 | | 2000 x 326 |
| 14-15 | Распорка | 1 | | 2000x130 |
| 9-15 | Передняя стенка опоры | 1 | | 2000 x 80 |
| Пакет № 2 | | | | |
| 11-15 | Спинка правая фрезер | 1 | | 839 x 662 |
| 11.1-15 | Спинка левая фрезер | 1 | | 839 x 662 |
| 2-1-15 | Стенка боковая правая | 2 | | 500 x 150 |
| 2.1-1-15 | Стенка боковая левая | 2 | | 500 x 150 |
| 13-1-15 | Стенка задняя | 2 | | 933 x 150 |
| 18-15 | Опора поперечная | 1 | | 540x220 |
| 11-1-15 | Накладка ящика правая с принтом | 1 | | 997 x 215 |
| 11.1-1-15 | Накладка ящика левая с принтом | 1 | | 997 x 215 |
| 14-1-15 | Дно ящика(ДВП) | 2 | | 964 x 508 |
| | Фурнитура | 1 | | |

Размер места под матрас: 2000x800 мм

Конструкционные материалы : а древесностружечная облицованная пленкой на основе

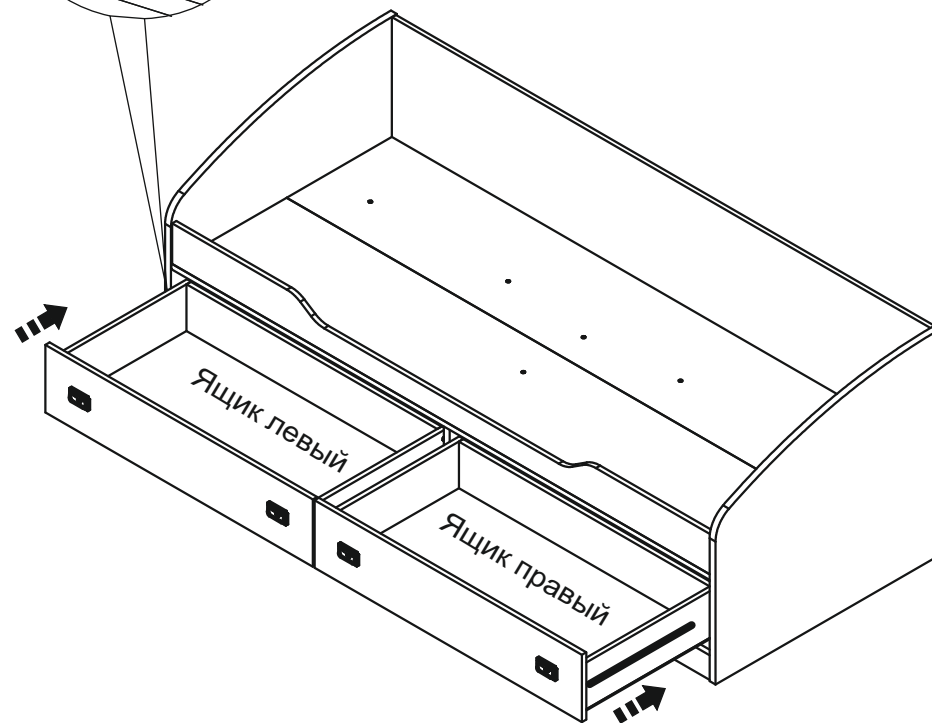
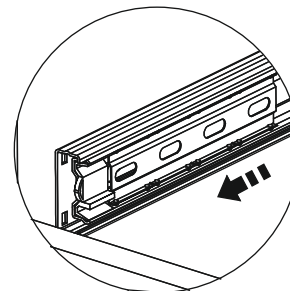
- плит

термореактивных полимеров (ламинированная) - ЛДСП по ГОСТ 32289-2013;

- материал задних стенок - плита древесноволокнистая (твердая) с лакокрасочным покрытием (ДВП) ГОСТ 8904-2014.

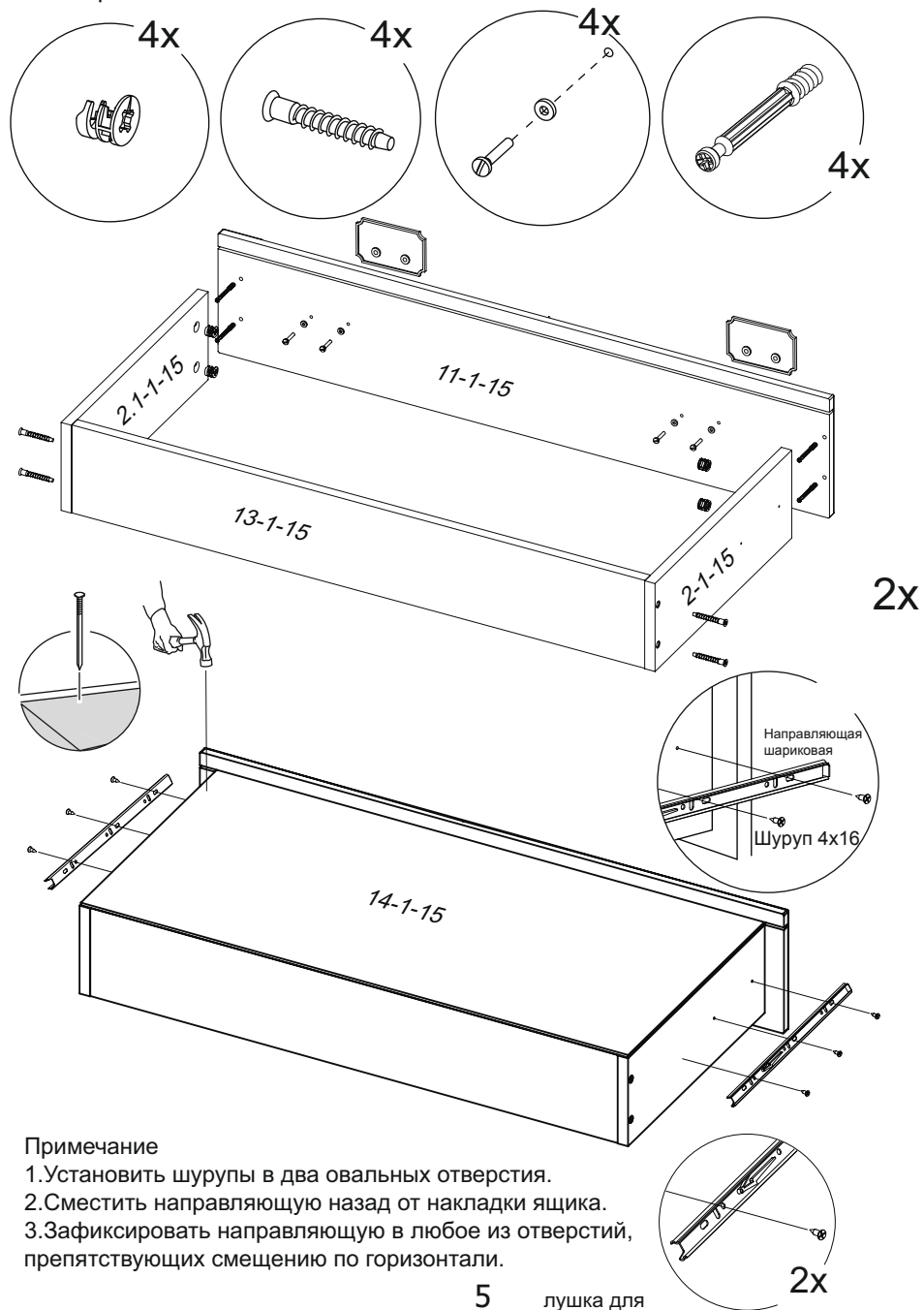
4. Установка ящиков и декоративного элемента.

Перед установкой ящика, сепараторы с шариками выдвинуть вперед.



3. Сборка ящиков.

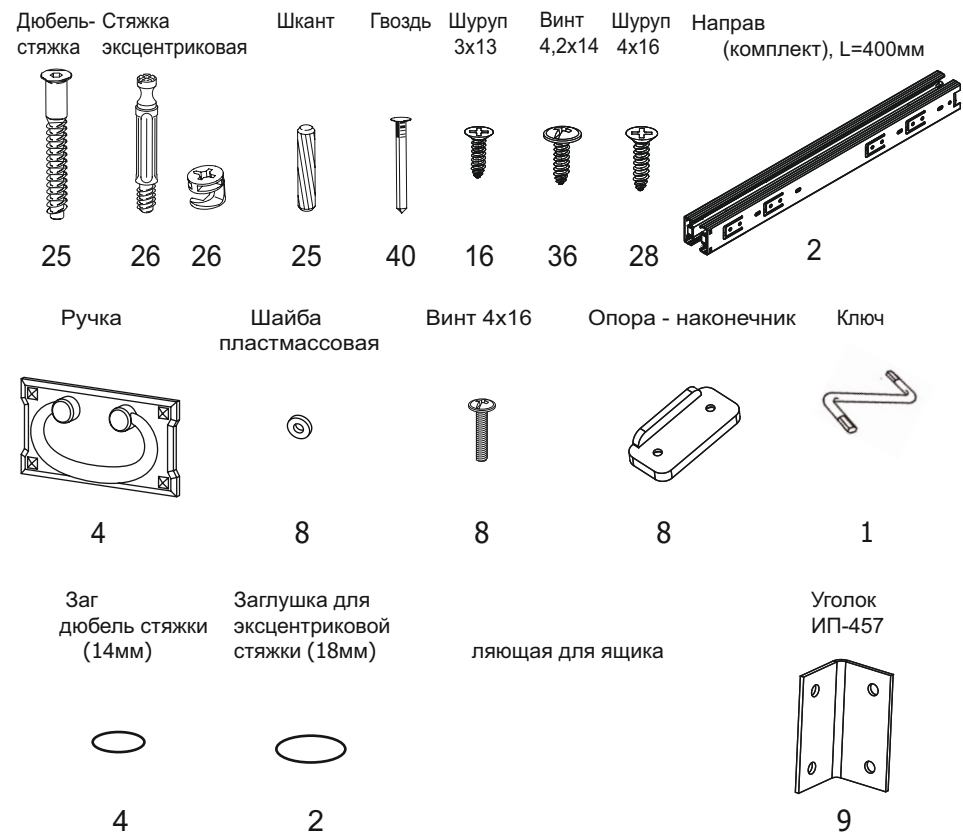
3.1 Правого



Примечание

1. Установить шурупы в два овальных отверстия.
2. Сместить направляющую назад от наклейки ящика.
3. Зафиксировать направляющую в любое из отверстий, препятствующих смещению по горизонтали.

Комплект фурнитуры

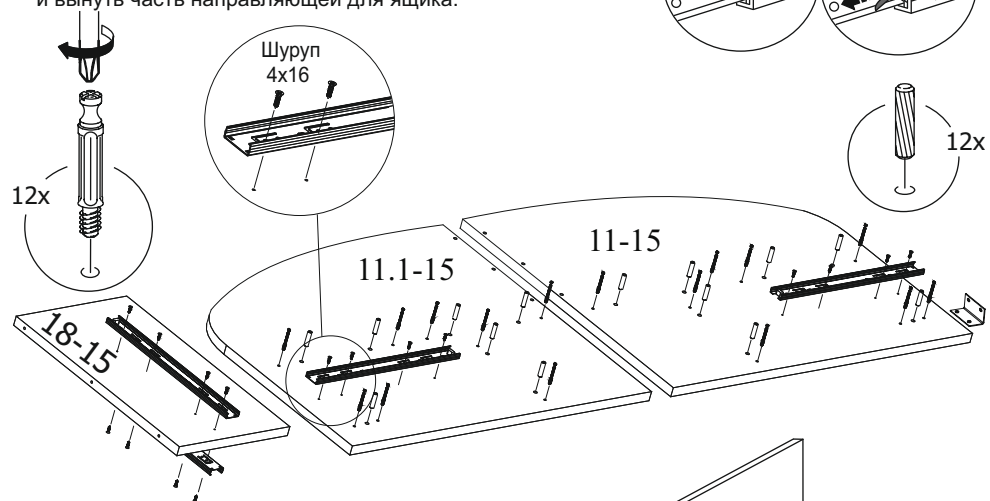
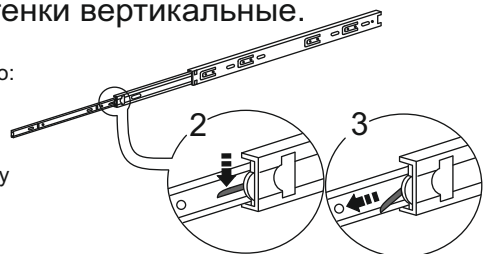


1. Установка фурнитуры на стенки вертикальные.

Примечание:

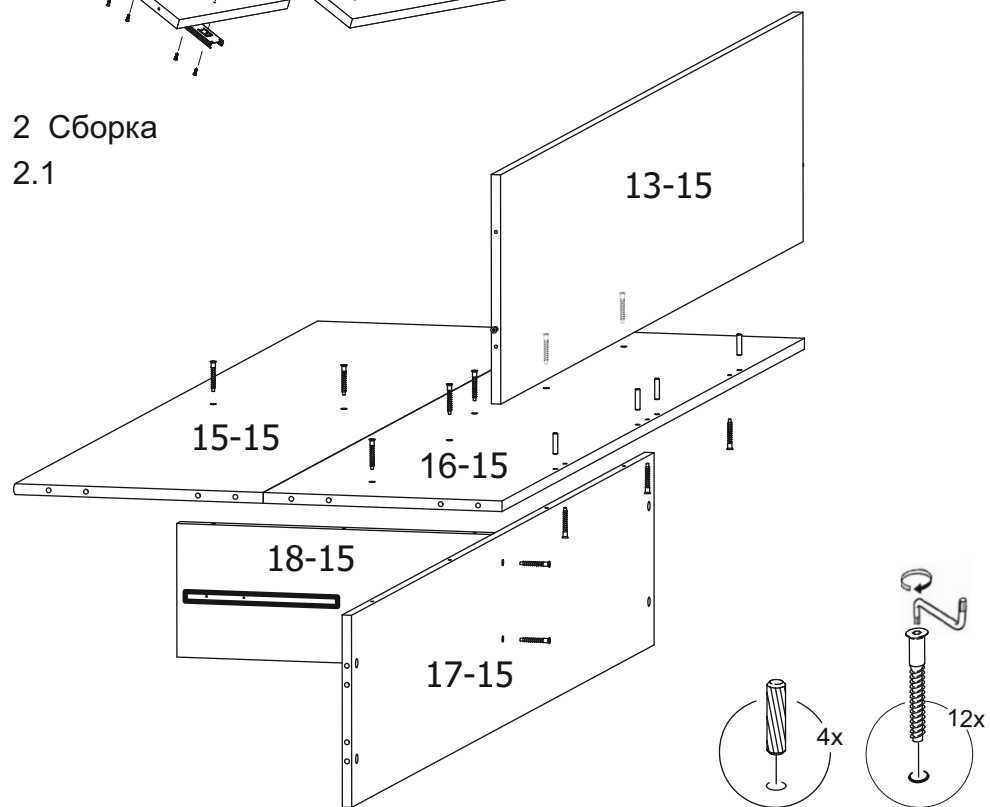
Перед установкой направляющих, необходимо:

1. Выдвинуть направляющую полностью на всю длину до конца.
2. Нажать на «усик».
3. Зажав «усик» пальцем, потянуть в сторону и вынуть часть направляющей для ящика.



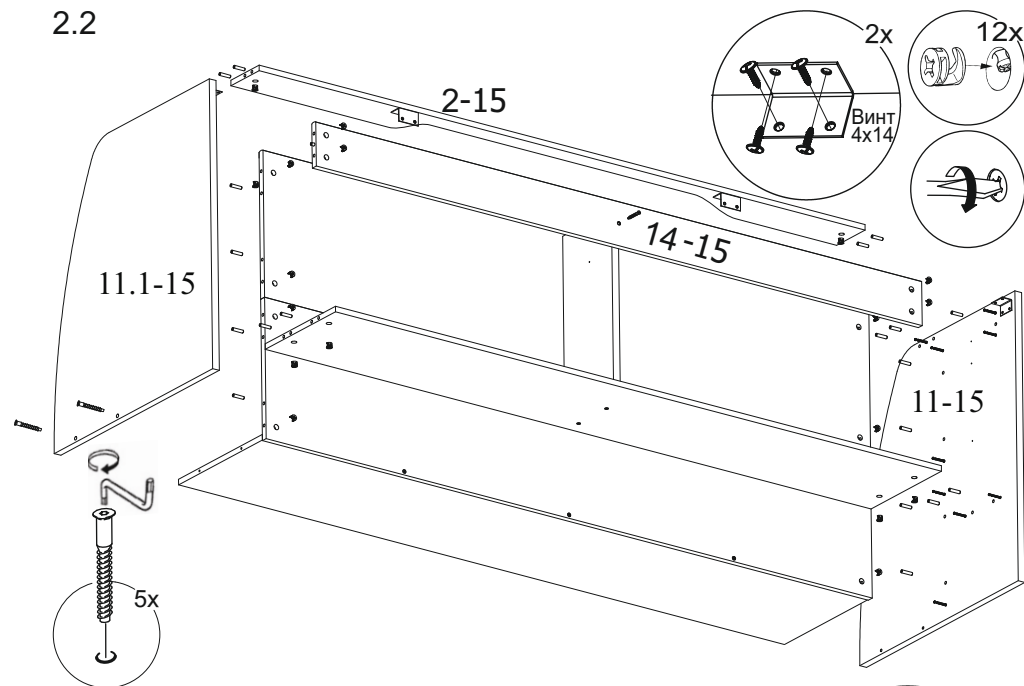
2 Сборка

2.1

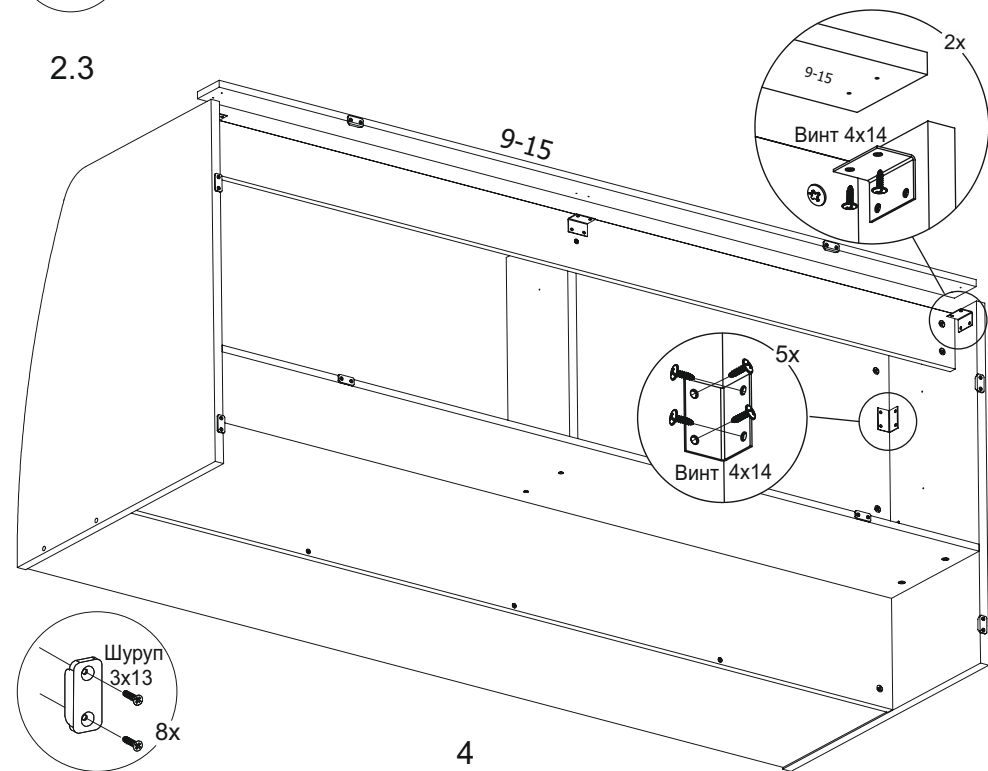


3

2.2



2.3



4