

Дом солнца: яркая евродвушка



жилая площадь
44,1м²



количество
комнат - 2



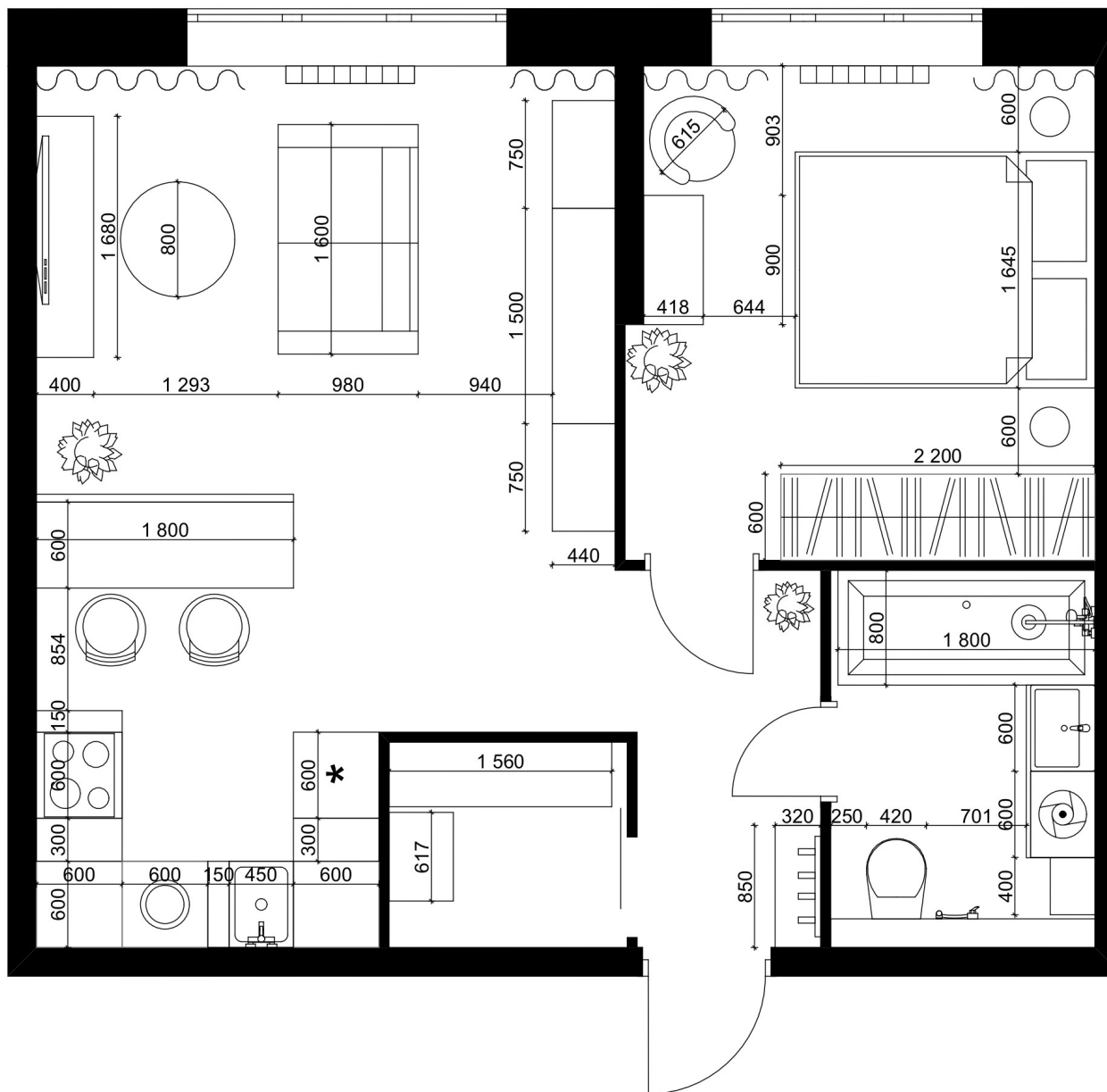
Вид сверху



Обмерный план



План расстановки мебели



Кухня- гостиная

Кухню от гостиной отделяет стеклянная перегородка, за которой стоит барный стол из столешницы и опор — одновременно обеденная и рабочая зона. За ней — П-образный кухонный гарнитур Прогма со встроенной техникой и яркими желтыми фасадами навесных шкафов — компактный, но вместительный.

В центре гостиной розовый диван визуально отделяет зону отдыха: телевизор, тумбу и журнальный столик необычной формы от зоны хранения — комбинации комодов Оскар с неоднородными фасадами, гладкими и фрезерованными, и подобранным индивидуально наполнением. Оранжевые шторы и участок стены над комодами добавляют комнате теплого настроения.









2 Спальня

Спальня немного зеркалит гостиную: здесь розовые шторы и желтое кресло Агата — для отдыха и чтения. А также обивка у кровати Лаваль на высоких ножках, которые делают её визуально более легкой и воздушной, как и выбор в пользу компактных журнальных столиков вместо классических прикроватных тумб.

Для хранения одежды и белья здесь есть большой вместительный шкаф-купе Cors (раздвижные двери — мастхэв в комнатах с узкими проходами между шкафом и кроватью), а для уходовых процедур и макияжа — консоль с фигурным зеркалом. Подвесной светильник добавляет комнате не только свет, но и какую-то космическую атмосферу.







Ванная

Санузел в квартире совмещенный, но места в нем хватило и на ванну, и на встроенный унитаз, и на стиральную машинку, и даже на узкий шкаф-пенал для бытовой химии.

При этом визуально все очень компактно и цельно: напольная тумба под раковину Опіка Милтон вмещает под своей столешницей машинку, а в шкафу спряталась откидная корзина для грязного белья. Над тумбой — широкое зеркало Evoform Lumline с подсветкой, под ним — удобная полка для косметики. За счет большого зеркала и стеклянной перегородки вместо стандартной шторки комната кажется более просторной, а цветовые решения и выбор для части стен той же плитки, что и для кухонного фартука, подчеркивает единство интерьера.





4 Гардеробная

Для небольшой гардеробной выбрали легкую и компактную комбинацию из сетчатых элементов Larvij под верхнюю и сезонную одежду и обувь. Элементы для хранения без боковых стенок занимают меньше места, а вещи лучше просматриваются. Кроме того, предусмотрели место для чемоданов и хозяйственных принадлежностей: стремянки, техники и запасов бытовой химии.



Прихожая

Прихожая очень небольшая, но яркая: выкрасы на стенах и контрастные черные светильники придают ей выразительность и живость. А за функционал отвечает минималистичная композиция из тумбы для обуви с мягким сидением, полки для ключей и аксессуаров и лаконичных крючков для верхней одежды и сумок. Зеркало на входной двери не только помогает при сборах, но и визуально увеличивает входное пространство.





ЭКСПРЕСС-ДИЗАЙН



Дизайнер подберет мебель и продумает расстановку

Хотите обустроить квартиру после ремонта или обновить обстановку? Наши дизайнеры адаптируют понравившийся проект под вашу планировку, подготовят планировочное решение, визуализации и список всех необходимых товаров.

[узнать больше](#)