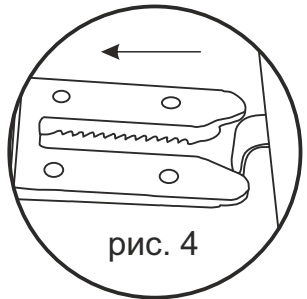
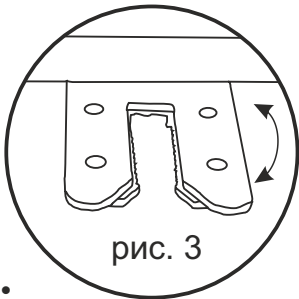
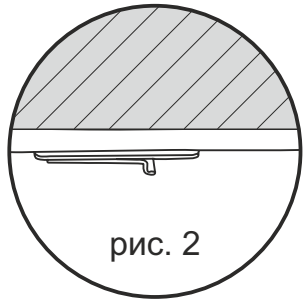
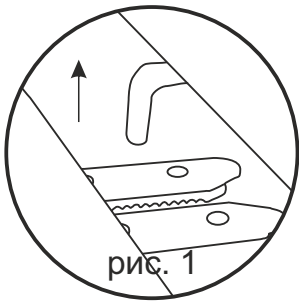


Инструкция по сборке

Предупреждение!

Во избежании повреждения напольного покрытия, запрещается волочить и толкать мебель. Для перемещения мебели её нужно поднять и перенести.

- В данной модульной модели, для стыковки элементов между собой, используется - фиксатор ST-20, который состоит из двух частей: зацепа и крюка (рис. 1). Перед стыковкой элементов, зацеп необходимо перевести из транспортировочного положения в рабочее, разложив его на 90° (рис. 2; рис. 3)



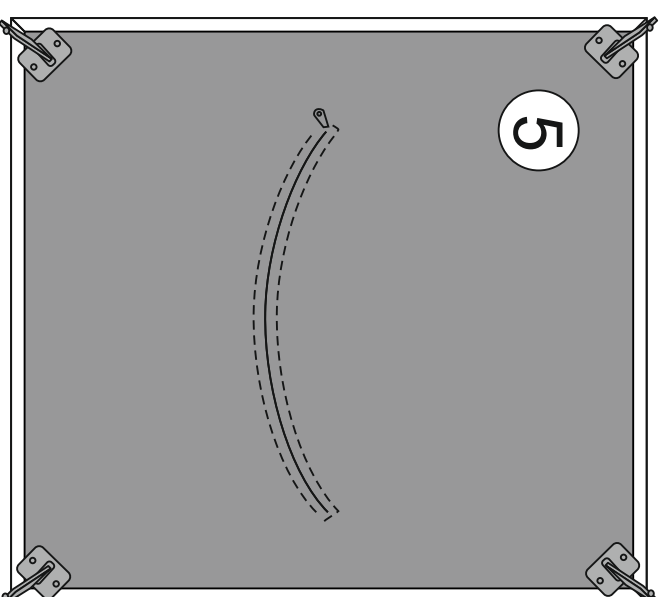
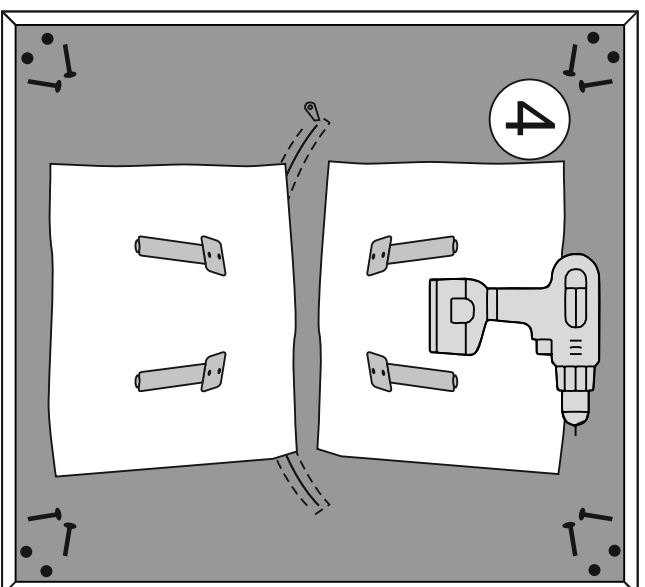
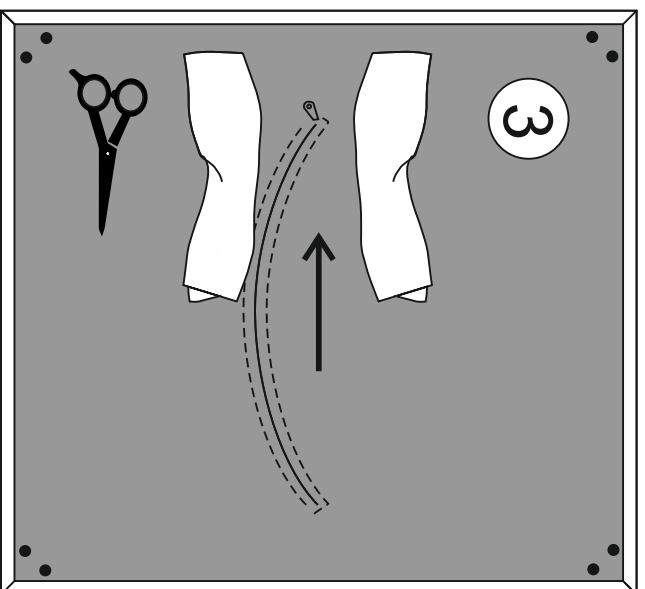
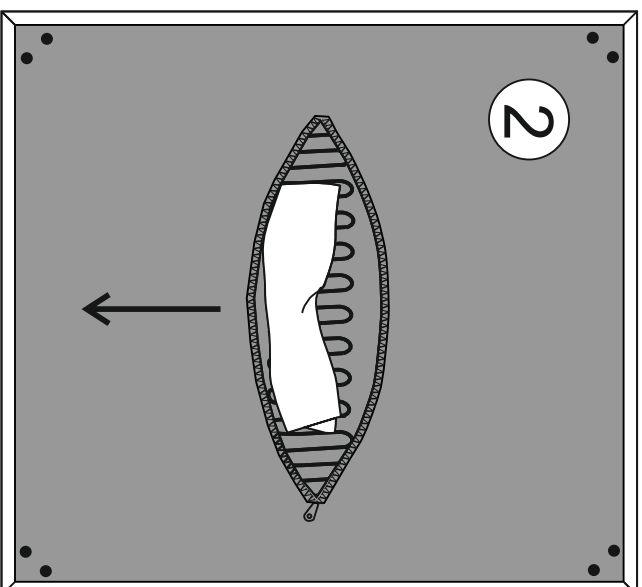
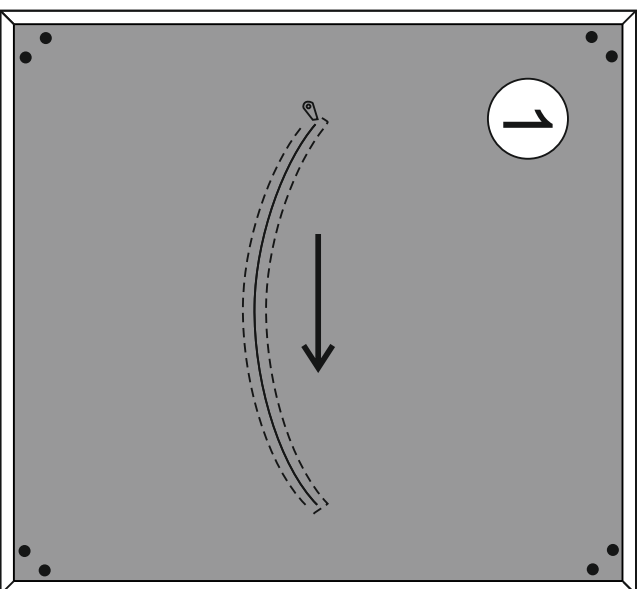
Расположить сидение элемента в одной плоскости, по лицевой, либо по задней части на расстоянии величины зацепа (примерно 10 см). Убедиться, что крюк расположен строго напротив зацепа (рис. 4). Сдвинуть элементы до упора.

- Расстыковка элементов: поднять элемент оборудованный крюком вертикально до выхода крюка из зацепа и сдвинуть его в сторону (рис. 1).
- Если модульная система имеет прямую конфигурацию, то расстыковка производится с права налево. Если в модульной системе присутствует угловой элемент, то расстыковка производится вправо-влево от него

ВНИМАНИЕ!

Во избежании поломки фиксатора запрещено поднимать для расстыковки элементы оборудованные зацепами.

ИНСТРУКЦИЯ ПО УСТАНОВКЕ ОПОР НА МОДЕЛЬ «NELSON»



1. Открыть застёжку молнию, расположенную на нижней поверхности модуля. Рис. 1-2.
2. Достать упаковку с опорами. Закрепить застёжку-молнию. Рис. 3.
3. Аккуратно, не повредив покрытие, извлечь опоры из упаковки.
4. Выкрутить винты **M6**, находящиеся на посадочных местах для опор (по 2 штуки по углам модуля). Рис. 4.
5. Расположить опоры так, чтобы отверстия на них совпадали с посадочными отверстиями. Закрутить винты **M6** до упора. Рис. 5.