

Четырехкомнатная квартира в стиле джапанди



жилая площадь
57,9м²



количество
комнат - 2



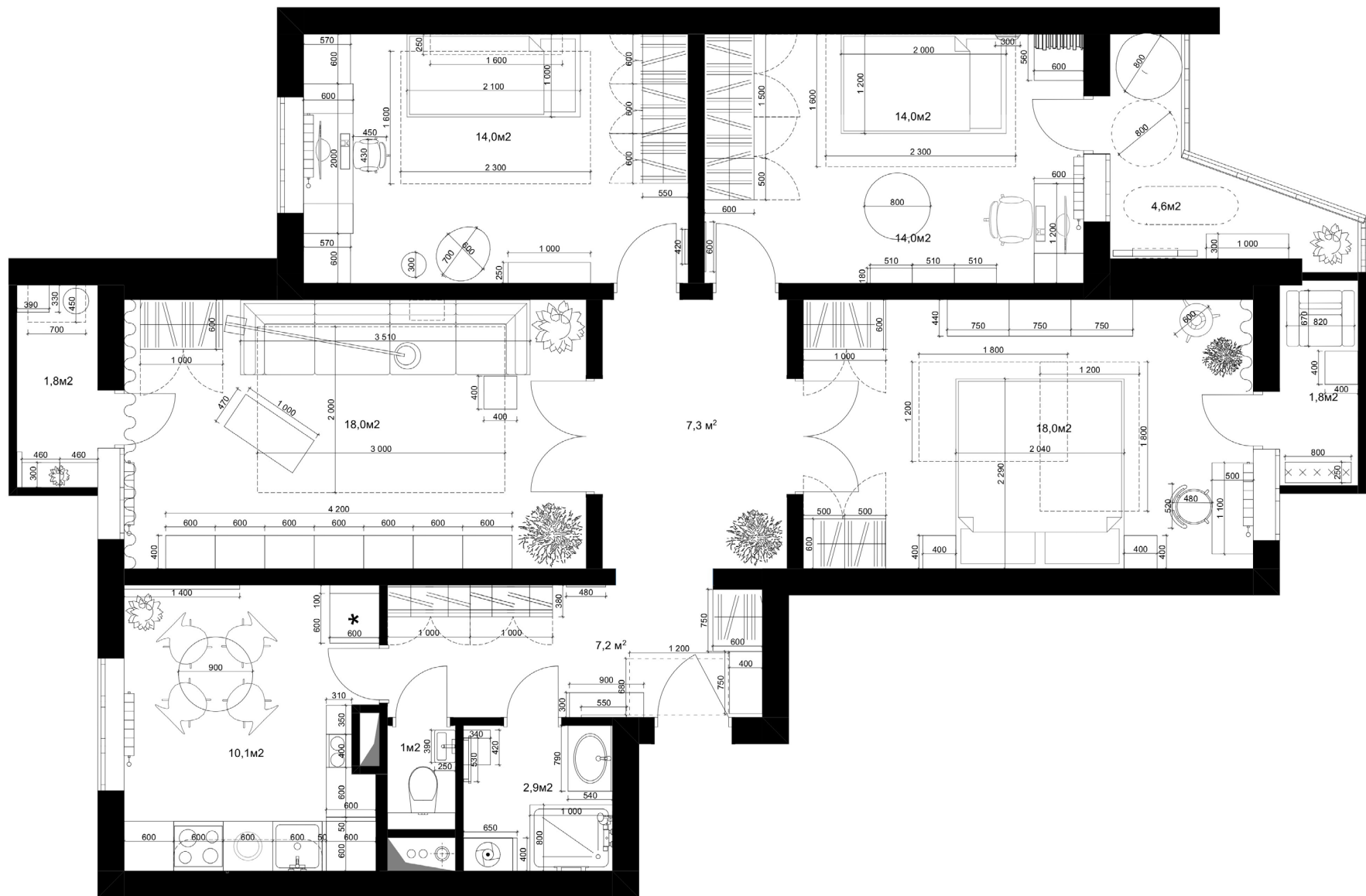
Вид сверху



Обмерный план



План расстановки мебели



Гостиная

Вдоль одной стены расположился большой бежевый диван, любую секцию которого можно разложить отдельно — так, чтобы каждый мог устроиться с комфортом. Рядом с ним — мягкий пуф из той же коллекции, который может быть и дополнительным посадочным местом, и журнальным столиком. В углу небольшой шкаф Оскар с вертикальной фрезеровкой на фасадах для хранения сезонной одежды.

Стену напротив заняла комбинация модулей — тоже из коллекции Оскар для гостиных, но с другими фасадами и наполнением: выдвигаемыми ящиками, витриной для книг, антресолями и даже «домиками» для кошки и собаки в открытых секциях — современный вариант «стенки», только стильный и не громоздкий.







2 Лоджия

Здесь устроили хозяйственную зону: в одном конце поставили мобильную этажерку BERKRAFT Bamboo, установили систему хранения для бытовой химии и разместили отпариватель.

В другом — узкие стеллажи для игрушек с выдвижными контейнерами Альфа, которые приспособили под сортировку и хранение вторсырья, а у стены рядом с ними оставили место для складной гладильной доски.





3 Кухня

Для кухни выбрали угловой модульный гарнитур Моника с комбинированными фасадами: снизу — теплое дерево, сверху — вертикальная фрезеровка, как на шкафах в других комнатах.

В обеденной зоне поставили раздвижной круглый стол, который вмещает всю семью, стулья с низкими спинками Бридж и повесили светильник с круглым абажуром — для большего уюта.

Вентиляционный короб вписали в общую композицию: в углу за ним разместили рейлинг для аксессуаров, а внизу — неглубокий открытый шкаф с мисками и полками для хранения кормов.







4 Спальня

Главный элемент в спальне — большая кровать с мягким корпусом, которая задает настроение для отдыха и расслабления. Вместо тумбочек — минималистичные деревянные журнальные столики. У окна ненавязчиво разместился стол Сканди со съемным зеркалом — одновременно и рабочий, и туалетный.

На противоположной стороне друг напротив друга поставили два шкафа Оскар с фрезерованными фасадами Амели, как в гостиной. Внутреннее наполнение спланировали индивидуально под гардероб каждого члена семьи: с выдвижными брючницами и штангами под одежду разной длины. Шкафы дополняет комбинация комодов из той же коллекции.







Лоджия

Эта лоджия — пространство для отдыха, концептуальное и визуальное продолжение спальни.

Стильное кресло Дели с простым деревянным журнальным столиком, таким же, как в спальне, рельефная панель на стене, небольшое акцентное бра с текстильным абажуром, открытые полки для книг, фотографий и декора превратили комнату в идеальный островок для приятного уединения.

А безопасный для помещений биокамин наполнил её особенным теплом и уютом.





Подростковая

Для сна выбрали мягкую кушетку тёмно-серого цвета с выдвижными ящиками. Вместо прикроватной тумбы — бра с полкой и зарядкой для телефона. Напротив повесили телевизор и «тумбу» из обувниц — удобно хранить разные гаджеты.

Вдоль стены поставили шкафы Оскар с фасадами графитового цвета и наполнили их так, чтобы подростку было легко поддерживать порядок: для разной одежды и обуви отдельные секции, полки, вешалки и корзины. За дверью — дополнительная вешалка для рюкзаков и повседневных вещей.

У окна организовали пространство для учебы: поставили письменный стол Alexus с вместительной тумбой, удобный рабочий стул и стеллаж Оскар мини, который дополнили выдвижными ящиками.









Лоджия

Шведская стенка, стеллаж для инвентаря — на этой лоджии обустроили полноценную спортивную зону для всей семьи: можно подтягиваться, делать силовые упражнения или позаниматься растяжкой на коврик — места хватило на все. Даже на мягкое кресло, в котором можно отдохнуть после тренировки или просто побыть наедине с собой.





8 Детская

Нежная и воздушная, с розовыми деталями и рисунком на стене в игровой зоне — такой получилась комната для 8-летней девочки. Над кроватью с подъемным механизмом — полочки для книг и бра для чтения на ночь. У стены — комбинация из шкафов Оскар мини белого цвета с вешалками и ящиками на удобной девочке высоте, которые легко можно переставить, когда она подрастёт.

У окна поставили два стеллажа Оскар мини со выдвижными ящиками для учебных принадлежностей и отдельной секцией под домик хомячка, а между ними — длинную столешницу на опорах (места под ней хватит и для игр). Чтобы занятия проходили комфортно, к столу подобрали эргономичный стул с регулировкой высоты и подставкой для ног.









Ванная

Мебель для ванной выбрали простую, но удобную и вместительную: у широкой раковины могут встать сразу несколько человек, а в подвесной тумбе Наоми легко поместятся их косметика и уходовые средства. Овальное зеркало с дополнительной подсветкой делает уход более приятным.

Напротив раковины — удобная корзина для белья BERKRAFT Bamboo с двумя отделениями и столиком сверху, на который тоже можно что-то положить. В душевой кабине повесили две длинные полки под шампуни и средства гигиены. А над стиральной машиной — шкаф-пенал для полотенец и всего, что может понадобиться для стирки (и привлечь ненужное внимание животных).





10 Туалет

Помимо унитаза, здесь повесили небольшую раковину и зеркало необычной формы, чтобы помыть руки и умыться, когда ванная занята. В стене за унитазом сделали небольшие асимметричные ниши для ароматизаторов и элементов декора, а напротив раковины повесили плетеную газетницу, атмосферную и функциональную, чтобы добавить комнате уюта.



Прихожая

В нишу у входа вписали комбинацию из коллекции Оскар: зеркальный шкаф, закрытую тумбу для обуви с мягким сидением и вешалку с крючками. С другой стороны от входа, между дверьми, повесили небольшую консоль и зеркало — можно приводить себя в порядок перед выходом и держать ключи на видном месте, а под ней — крючки для сумок, рюкзаков и поводков.

В коридоре также поставили шкафы Оскар с фрезерованными фасадами — для сезонной одежды, хозяйственных принадлежностей и бытовой техники, и дополнили их узким стеллажом для декора.

Кошачий лоток тоже спрятали в шкаф и сделали специальную дверцу в боковой стенке — функциональное и эстетичное решение: так лоток не бросается в глаза, а наполнитель не разносится по всей квартире.







ЭКСПРЕСС-ДИЗАЙН



Дизайнер подберет мебель и продумает расстановку

Хотите обустроить квартиру после ремонта или обновить обстановку? Наши дизайнеры адаптируют понравившийся проект под вашу планировку, подготовят планировочное решение, визуализации и список всех необходимых товаров.

[узнать больше](#)