

ИНСТРУКЦИЯ ПО УСТАНОВКЕ СТОЙКИ ДЛЯ КОРЗИН

СОБЕРУ САМ

www.soberusam.ru

5 секционная

Необходимые инструменты:



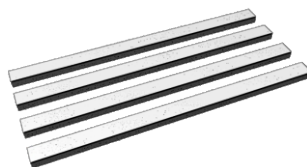
КИЯНКА

А

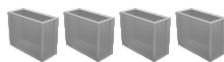
Проверьте
комплектность
набора



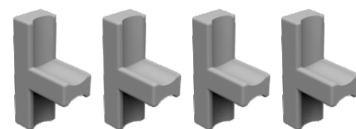
Рама с направляющими - 2 шт.



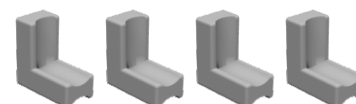
Поперечные рейки - 4 шт.



Ножка пластиковая - 4 шт.



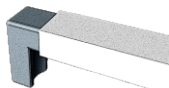
T - коннектор - 4 шт.



L - коннектор - 4 шт.

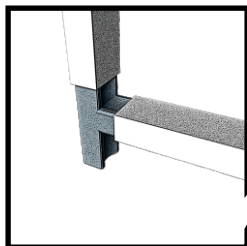
В

Закрепите L - коннекторы в двух поперечных рейках,
которые будут скреплять рамы сверху



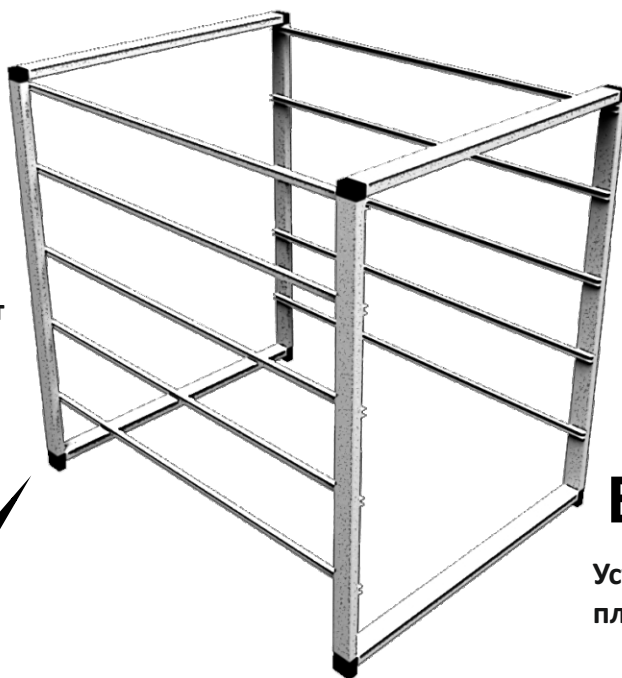
С

Закрепите
T - коннекторы
в двух поперечных
рейках, которые будут
скреплять рамы снизу.



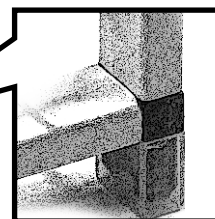
Д

Используя киянку, скрепите
между собой боковые рамы,
посредством собранных ранее
реек с коннекторами.



Е

Установите
пластиковые ножки.



ВНИМАНИЕ !

1. Если Вы планируете установить стойку на колеса, то вместо T-коннектора необходимо использовать коннектор из комплекта колес.
2. Если Вы планируете установить одну стойку на другую в несколько уровней, то верхние L - образные коннекторы стойки, предполагаемой к расположению внизу, меняются на T - образные.