



ООО "Волгодонский комбинат древесных плит"



ГАРАНТИЙНЫЙ ТАЛОН

Набор мебели для спальни "Ривьера" изготовлен на ООО "Волгодонский комбинат древесных плит" по ТО 5617-155-00257561-16 в соответствии с требованиями ТРТС 025/2012 "О безопасности мебельной продукции" ГОСТ 16371-2014. Мебель. Общие технические условия. ГОСТ 19917-2014. Мебель для сидения и лежания. Декларация о соответствии ТС № RU Д-RU.АЯ21.В.04348. Действительна по 19.09.2019г.



УСЛОВИЯ ГАРАНТИИ

1. Предприятие-изготовитель гарантирует соответствие изделия требованиям ГОСТ 16371-2014 при соблюдении условий транспортирования, сборки и эксплуатации. Гарантийный срок эксплуатации-24 месяца. Срок исчисляется со дня передачи мебели потребителю. Если день передачи установить невозможно, гарантийный срок исчисляется со дня изготовления мебели. Дефекты производственного характера, обнаруженные в течение гарантийного срока, устраняются за счёт предприятия - изготовителя.

2. Изделие снимается с гарантийного обслуживания в следующих случаях:
- если имеет следы постороннего вмешательства или была попытка ремонта;
- если обнаружены несанкционированные изменения конструкции изделия;
- если изделие эксплуатировалось не в соответствии со своим целевым назначением или в условиях, для которых оно не предназначено.

3. Гарантия не распространяется на изделие, имеющее следующие повреждения:
- механические;
- вызванные стихией, пожаром, бытовыми факторами;
- вызванные попаданием на поверхность изделий едких веществ и жидкостей.

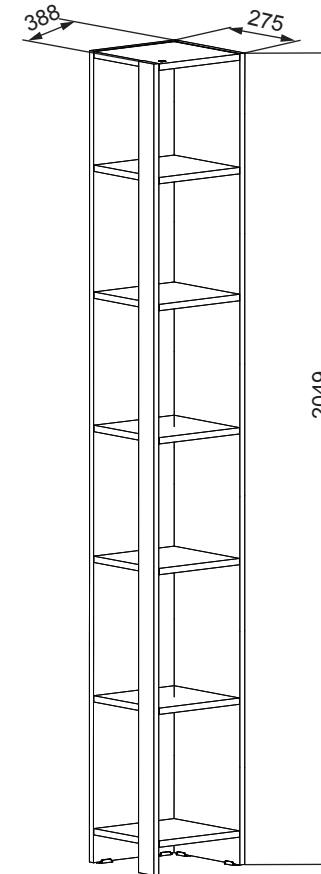
Срок службы изделия - 10 лет.

ДАТА ВЫПУСКА "____"____201 г

ПРОВЕРЕНО СКК

ДАТА ПРОДАЖИ "____"____201 г.

ШТАМП МАГАЗИНА



Стеллаж торцевой
ПМ-241.24.00.000 Исп.1
(ТД 241.07.24)

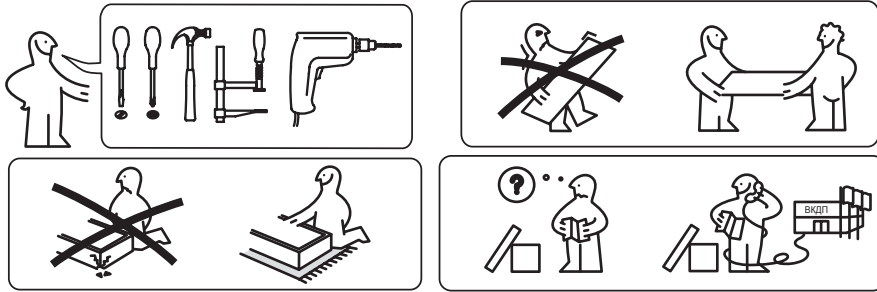
НАБОР МОДУЛЬНОЙ МЕБЕЛИ

РИВЬЕРА

ПМ-241.00.00.0.00

Паспорт и схемы сборки

Версия 2016 г. (2)



Сборку рекомендуется производить с помощью специалиста, так как неправильная сборка может привести к опрокидыванию мебели, что может повлечь за собой ущерб или телесные повреждения.

ВНИМАНИЕ! Во избежание опрокидывания изделия при эксплуатации рекомендуется крепить его к стене. Выбирайте шурупы и крепление, которые подходят к материалу ваших стен и обладают достаточной несущей способностью. В случае каких либо сомнений обратитесь в местный специализированный магазин.

Предприятие оставляет за собой право вносить некоторые конструктивные изменения, не ухудшающие внешний вид и не влияющие на функциональные свойства изделия.

Уважаемый покупатель!

Прежде, чем начать сборку, убедитесь в соответствии выбранного Вами изделия (см. обложку паспорта) с номером изделия, указанным на этикетке, наклеенной на пакете. Упаковку с этикеткой сохранять до конца сборки!

Упаковочная ведомость

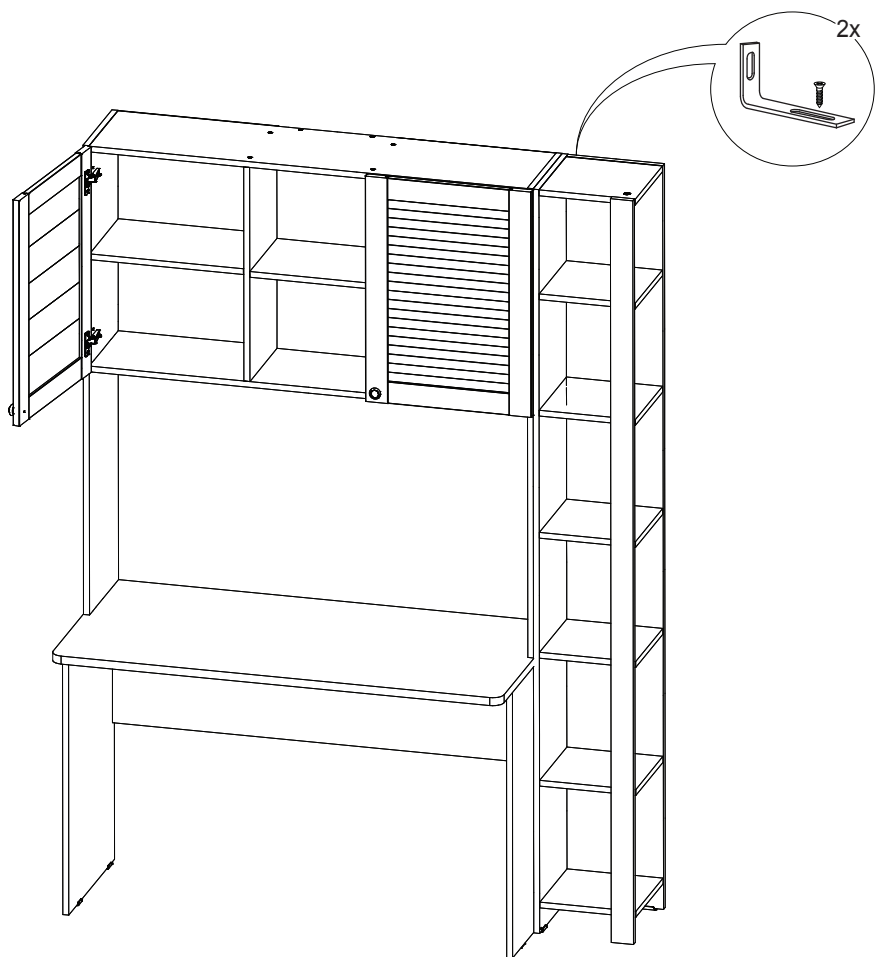
Наименование детали или сборочной единицы	Обозначение	Размеры, мм	Количество
Пакет 1			
Стенка вертикальная	4-24	2046x374	1
Стенка вертикальная	5-24	2046x259	1
Стенка горизонтальная	6-24	258x355	4
Стенка горизонтальная верхняя	7-24	258x355	2
Стенка горизонтальная	7.1-24	258x355	1
Планка вертикальная	8-24	2046x60	1
Фурнитура	-	-	1

Примечание: Конструкционные материалы для изготовления изделий из набора модульной мебели для спальни «Ривьера»:
 - основной конструкционный материал - плита древесностружечная, облицованная пленкой на основе термореактивных полимеров (ламинированная) - ЛДСП по ГОСТ 32289-2013.

Правила эксплуатации и ухода за мебелью

1. Мебель должна храниться и эксплуатироваться в закрытых отапливаемых помещениях при температуре не ниже +2 С и относительной влажности воздуха от 45 до 70%.
2. При ослаблении крепления соединений необходимо периодически подтягивать винты, шурупы, стяжки и т.п.
3. Поверхности изделий следует предохранять от различных растворителей, кислот, щелочей и механических повреждений.
4. Поверхности изделий можно освежить, применяя специальные составы, которые имеются в хозяйственных магазинах. Не допускается применение соды, порошков и других материалов, не предназначенных для ухода за мебелью.
5. Помните, что сохранность и долговечность мебели зависят не только от её конструкции и качества материалов, но и от правильной эксплуатации и ухода за ней.

4



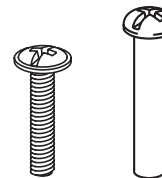
Комплект фурнитуры

Дюбель-стяжка



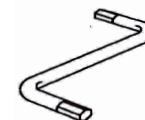
25

Винт стяжной
L=32/27



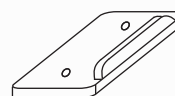
2

Ключ



1

Опора-наконечник



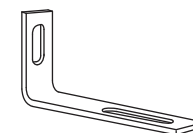
4

Шуруп
3x13



8

Уголок
Overbalance

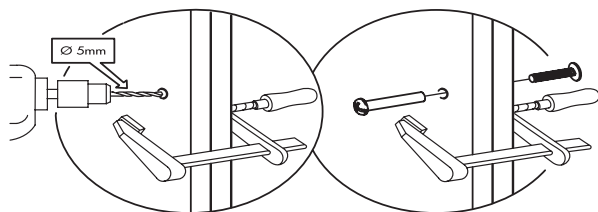


2

Шуруп 4x13



2



ВНИМАНИЕ!

При установке стеллажей в угол, во избежание опрокидывания, рекомендуется крепить их к стене. Следует выбирать крепления, которые подходят к материалу стен и обладают достаточной несущей способностью.

Дюбель для стяжки
эксцентриковой



3

Стяжка
эксцентриковая



3

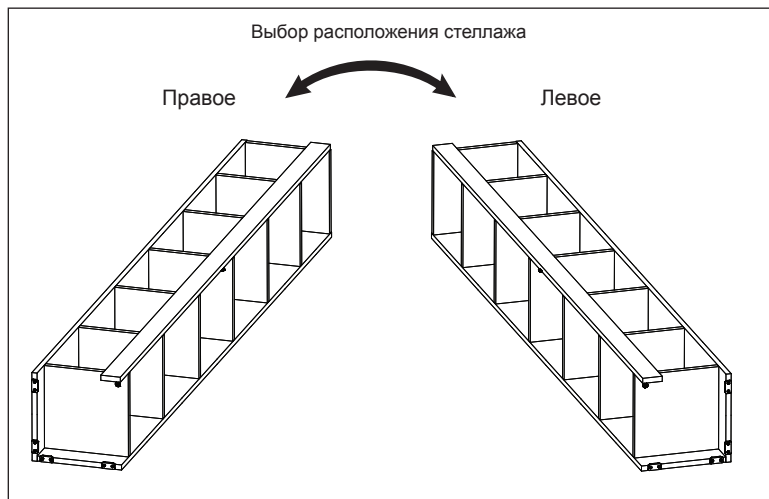
Заглушка
самоклеющаяся
для эксцентриковой
стяжки



3

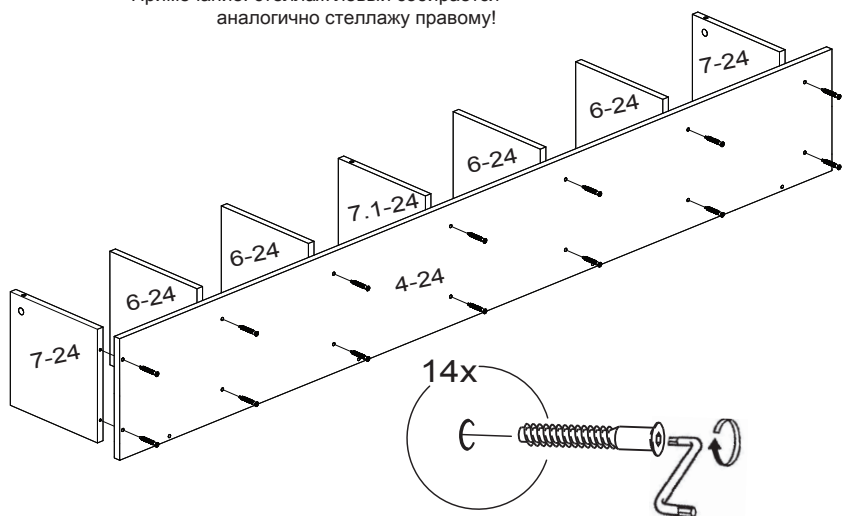
Последовательность сборки.

Стеллаж может быть установлен как с правой так и с левой стороны шкафа.
Положение зависит от способа крепления деталей.



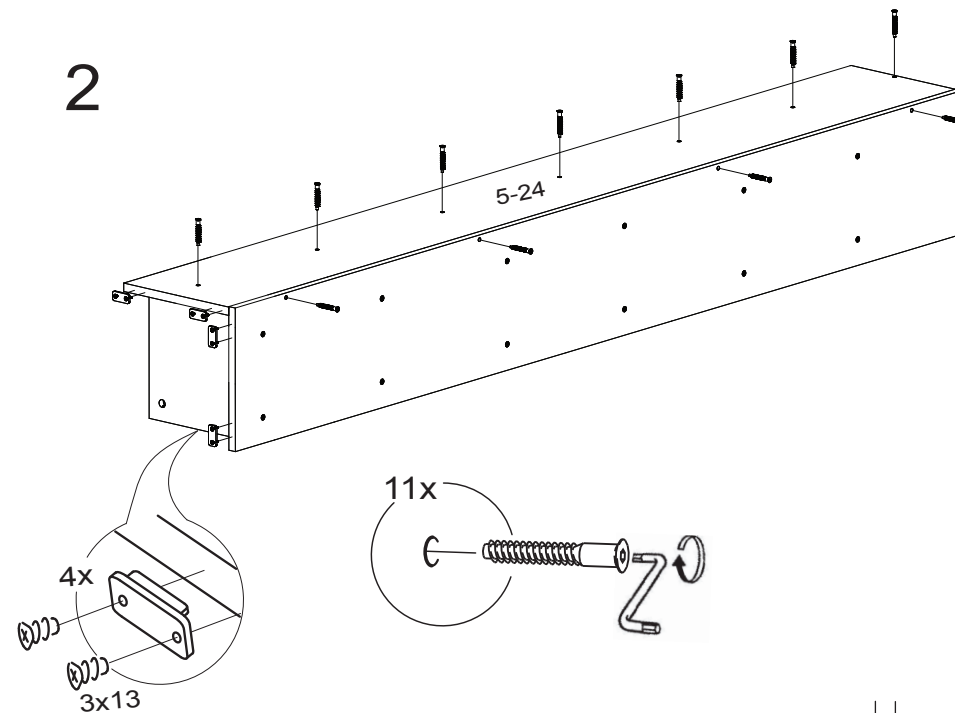
1 Сборка стеллажа правого.

Примечание: стеллаж левый собирается аналогично стеллажу правому!

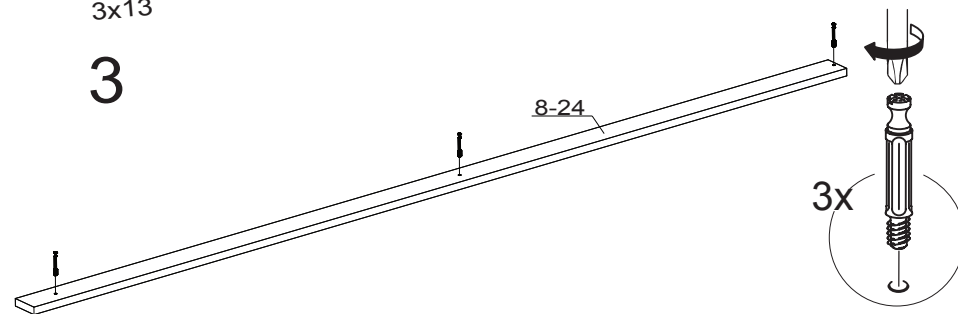


4

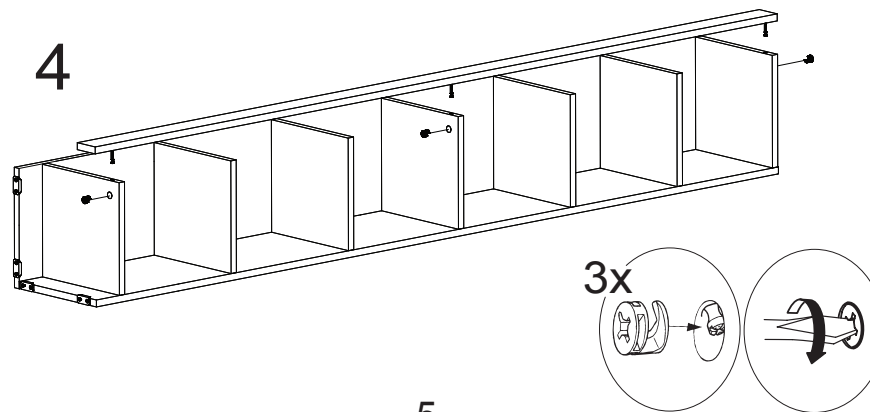
2



3



4



5