

Правила эксплуатации и ухода за мебелью.

Мебель должна храниться и эксплуатироваться в закрытых отапливаемых помещениях при температуре не ниже +2°C и относительной влажности воздуха от 45 до 70%.

При ослаблении крепления соединений необходимо периодически подтягивать винты. Не следует открывать двери более чем на 90° - это приводит к поломке петель.

Поверхности изделий следует предохранять от различных растворителей, кислот, щелочей и механических повреждений. Не допускается применение соды, порошков и других материалов, не предназначенных для ухода за мебелью.

Помните, что сохранность и долговечность изделия зависит не только от её конструкции и качества материалов, но и от правильной эксплуатации и ухода за ней.

Гарантийные обязательства

Предприятие-изготовитель гарантирует соответствие изделия требованию ГОСТ 16371-93 при соблюдении потребителем условий эксплуатации и хранения.

Гарантийный срок эксплуатации 24 месяца. Срок исчисляется со дня продажи изделия.

Гарантия не распространяется на мебель, имеющую механические повреждения (изломы, царапины, и др.), возникшие в процессе неправильной сборки и эксплуатации, утолщение деталей от попадания на них влаги (разбухание), возникшее от неправильного ухода за мебелью, не имеющую штампа ОТК в свидетельстве о приемке.

Дефекты производственного характера, обнаруженные в течение гарантийного срока, устраняются за счет предприятия-изготовителя.

Срок службы изделия - 10 лет.

СВИДЕТЕЛЬСТВО О ПРИЕМКЕ

Вешалка с тумбой

ЛД.125090.000ПС

Изготовлен в соответствии с обязательными требованиями государственных стандартов, действующей технической документацией и признан годным для эксплуатации.

Штамп ОТК _____

Дата продажи _____

Штамп магазина _____

ООО "АЛМАЗ" Россия, 347360, г. Волгодонск, Ростовская обл.
Ул. 7-я Заводская, 56. Тел. (86392) 7-79-78, факс 7-75-49.



ЛЮБИМЫЙ
МЕБЕЛЬ **ДОМ**



Паспорт и инструкция по сборке набора мебели для прихожей "Александрия"

Вешалка с тумбой
ЛД.125090.000ПС

Уважаемый покупатель!

Для удобства транспортирования и предотвращения повреждения набора, изделия поставляются в разобранном виде. Стоимость сборочных работ в стоимость набора не включена.

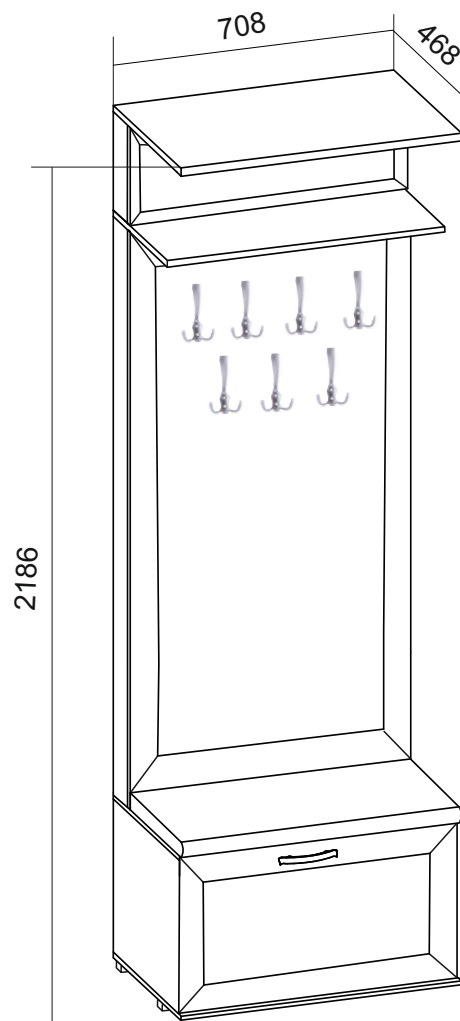
Внимание!!!

Сохраняйте этикетки с обозначением изделия до полной сборки.

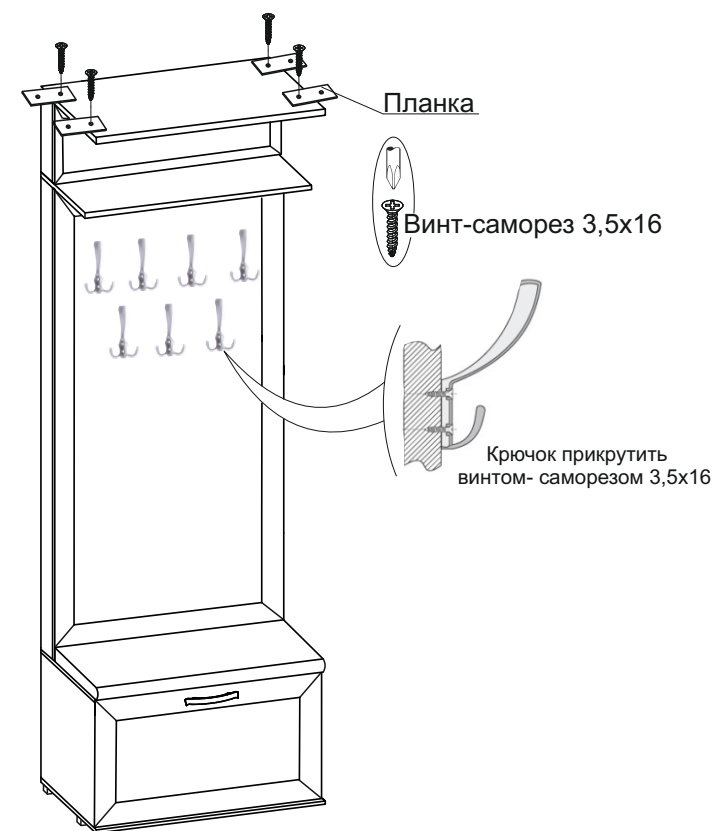
Технические характеристики

Набор мебели для прихожей "Александрия" изготовлен в соответствии с требованиями ГОСТ 16371-93. "Мебель. Общие технические условия." Декларация о соответствии ТС № RU Д-РУ.ДМ35.В.01982. Действительна по 17.01.2016г. Сертификат соответствия № РОСС RU.ДМ35.Н07727. Действителен по 17.01.2016г.

Внимание! Предприятие-изготовитель оставляет за собой право вносить незначительные изменения, не ухудшающие качество изделия.



Планка предназначена для скрепления крышки к соседним модулям.



Карниз (285010.000) приобретается отдельным модулем и крепится винтом- саморезом 3,5x20.

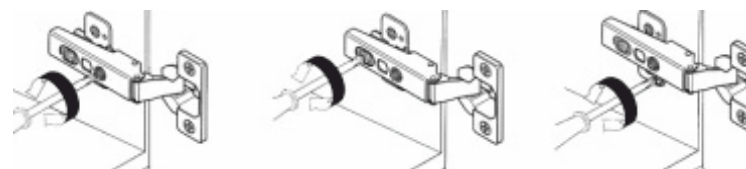
7. Регулировка двери.

Регулировка двери осуществляется следующим образом:

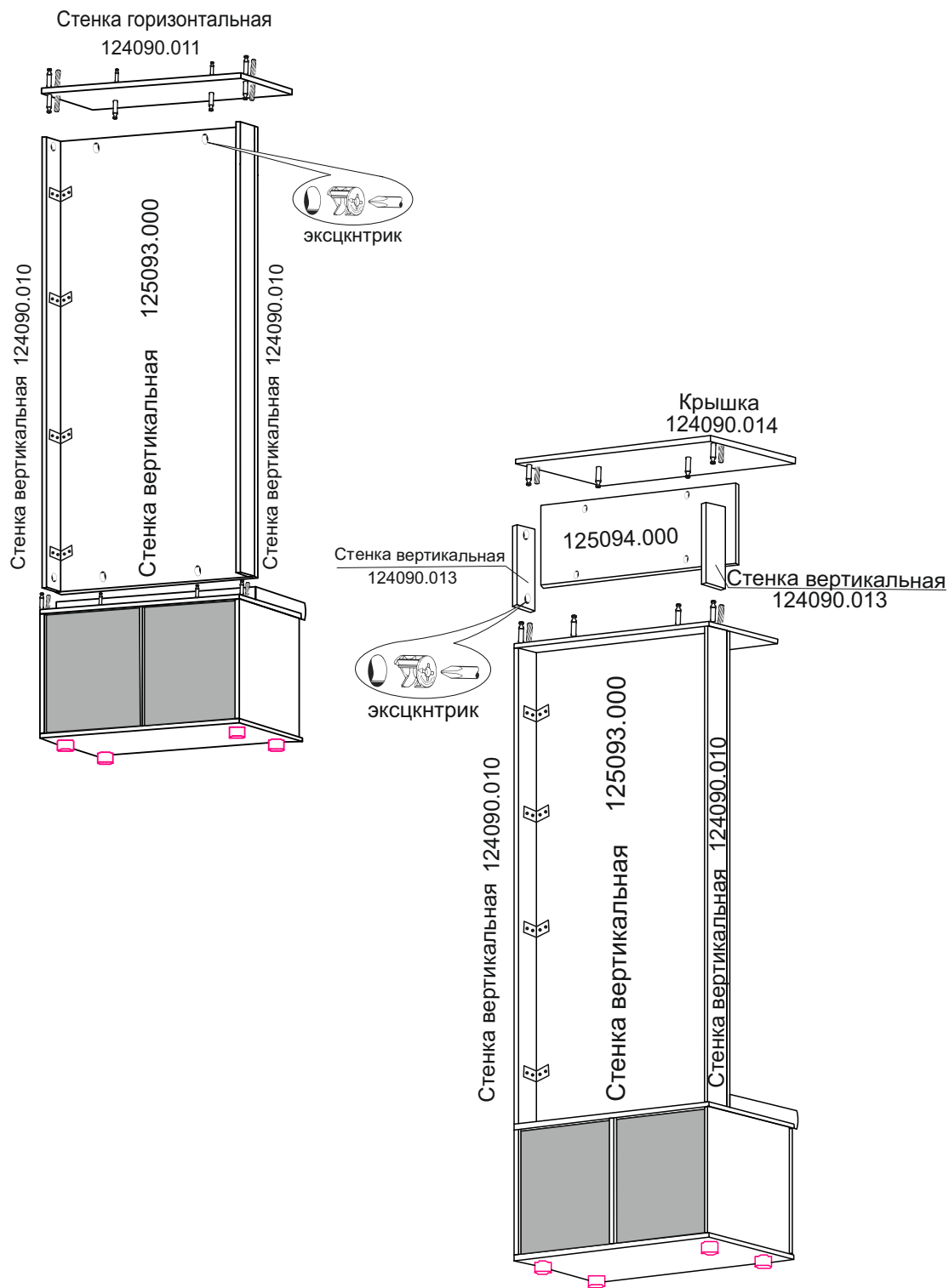
по высоте

по глубине

по ширине



После сборки, при необходимости, прикрепите шкаф к стене с помощью прилагаемых уголков для навески. Прикрутить уголок к крышке шкафа и закрепить к стене. (крепежом к стене не комплектуется)



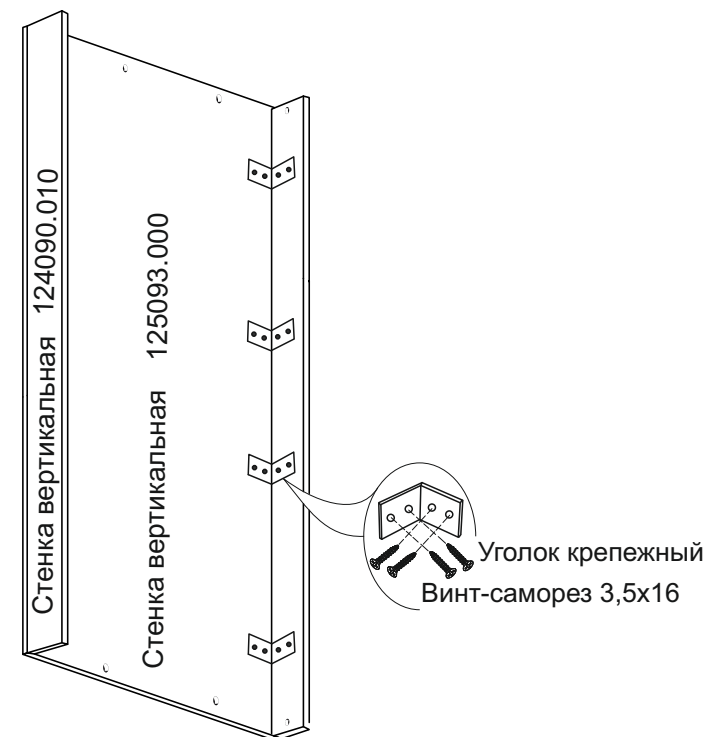
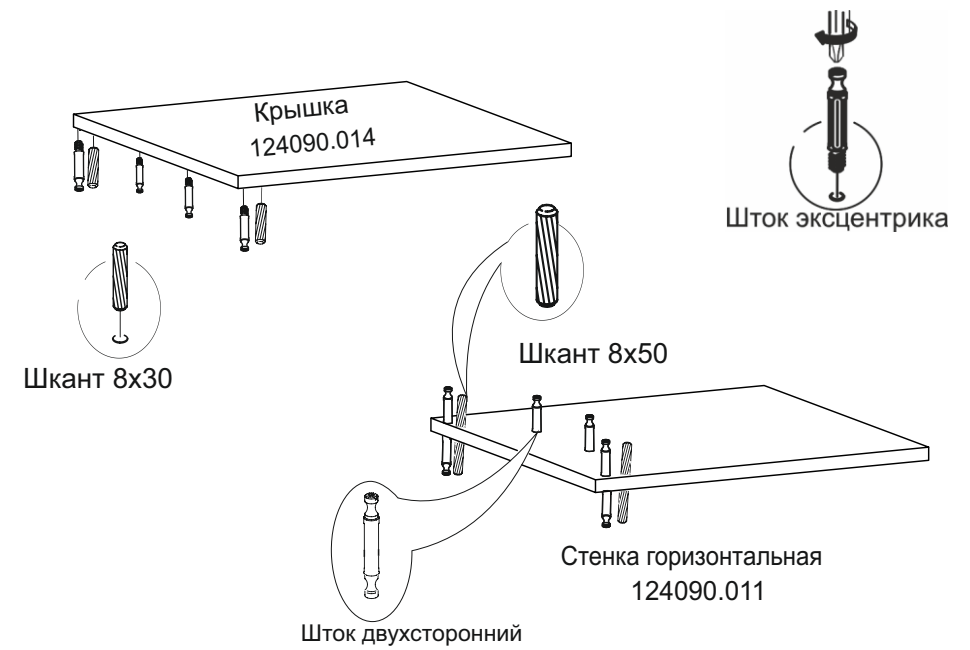
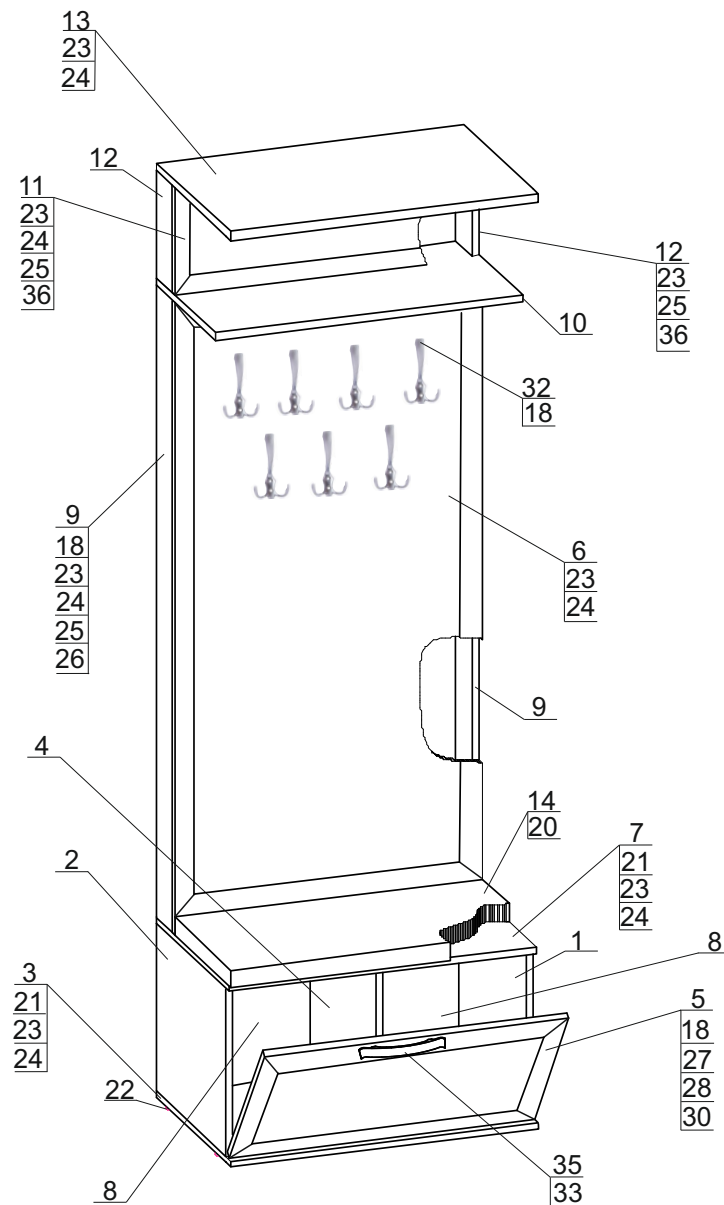
Упаковочная ведомость

Наименование детали	Маркировочный №	Кол-во	№ по рис.	Пакет №
Стенка вертикальная правая	124090.001	1	1	1
Стенка вертикальная левая	124090.002	1	2	
Стенка горизонтальная нижняя	124090.004	1	3	
Перегородка	124090.005	1	4	4
Дверь	125091.000	1	5	
Стенка вертикальная	125093.000	1	6	
Крышка тумбы	124090.003	1	7	1
Стенка задняя ДВП 394x337	124090.008	2	8	
Стенка вертикальная	124090.010	2	9	2
Стенка горизонтальная	124090.011	1	10	1
Стенка вертикальная	125094.000	1	11	4
Стенка вертикальная	124090.013	2	12	1
Крышка	124090.014	1	13	
Подушка	125092.000	1	14	3
Фурнитурный пакет		1		1

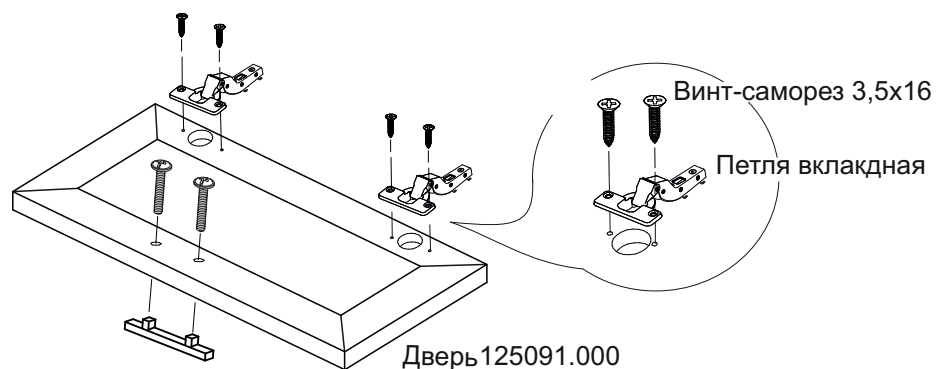
Комплект фурнитуры

Наименование	Количество	№ по рис.
Винт-саморез 3,5x16	71	18
Винт-саморез 3,5x20	4	19
Винт-саморез 3,5x30	4	20
Шкант 8x30	16	21
Опора регулируемая	4	22
Эксцентрик	28	23
Шток эксцентрика	20	24
Шток двухсторонний	4	25
Уголок крепежный	8	26
Кронштейн	1	27
Петля вкладная	2	28
Планка петли	2	29
Футорка под саморез	4	30
Стяжка межсекционная	2	31
Крючок	7	32
Винт М4*25	2	33
Планка	4	34
Ручка	1	35
Шкант 8x50	2	36
Подвеска угловая	2	37

6. Сборка и крепление вешалки к тумбе.

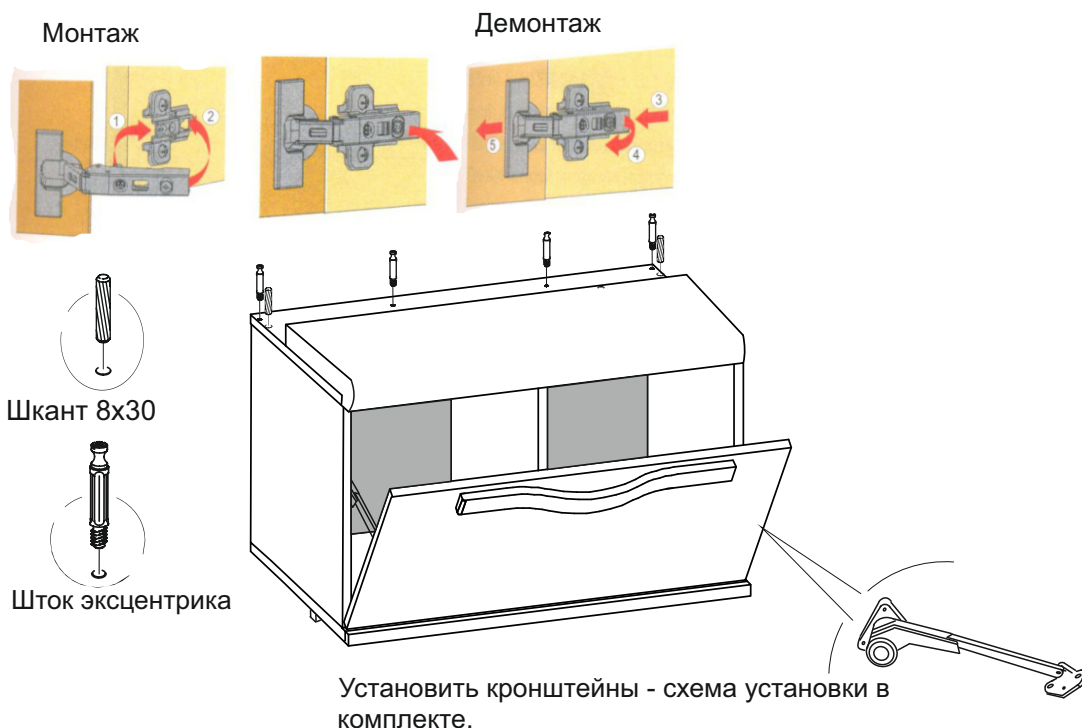


4. Установка петель и ручки.



Прикрутить ручку к двери винтом M4x25.

5. Установка двери и кронштейна.



При установке обращайте внимание на маркировку кронштейна: L- левый, R- правый.
Устанавливайте на соответствующую сторону.

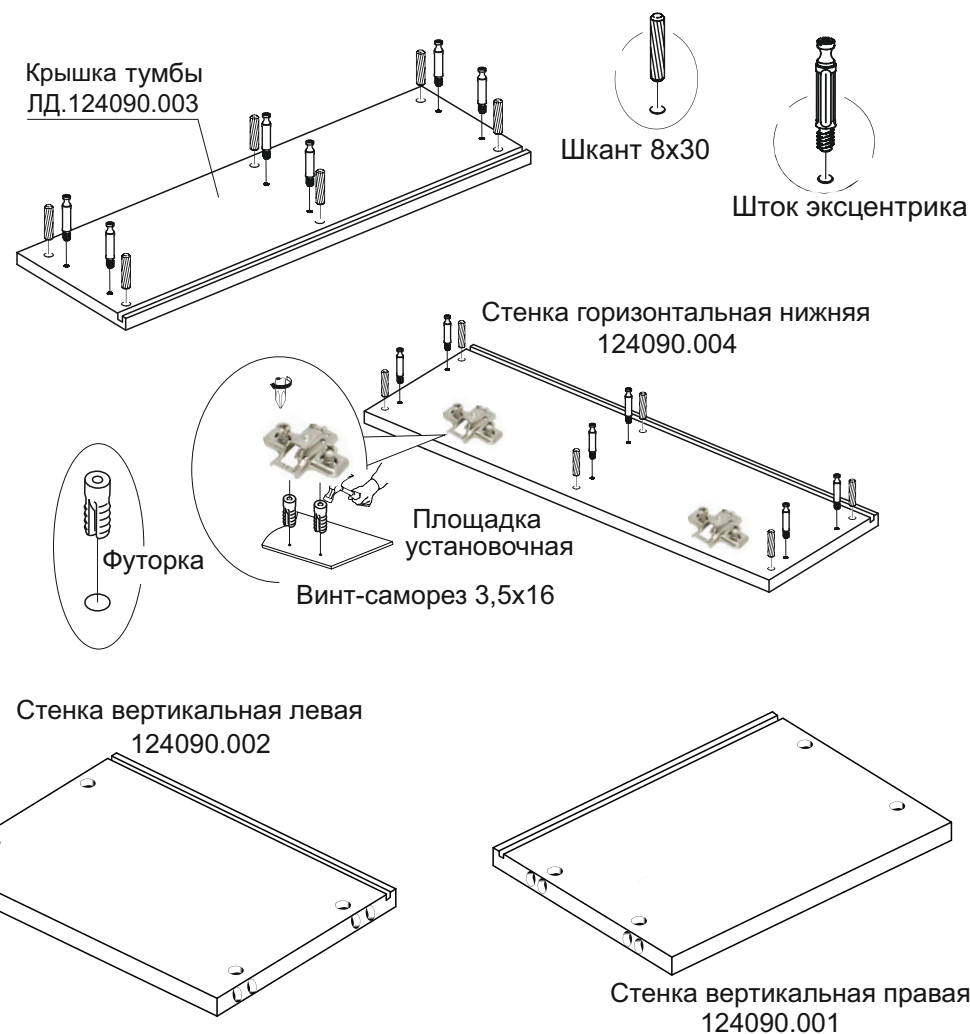
Инструкция по сборке.

Учитывая конструктивные и функциональные особенности производитель рекомендует пользоваться услугами профессиональных сборщиков. При самостоятельном монтаже Вам необходимо руководствоваться настоящей инструкцией и схемами сборки отдельных изделий. Фирма-производитель не несет ответственность за повреждения, полученные в результате неправильной сборки.

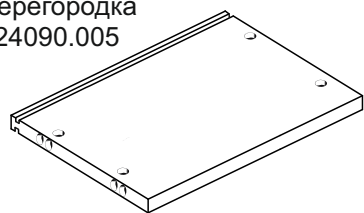
Изделия следует собирать на ровном полу, покрытом тканью или бумагой. Для работы необходимо иметь молоток, деревянный брусок, обернутый тканью, отвертки, угольник 90°, ножницы, рулетку, линейку.

Последовательность сборки.

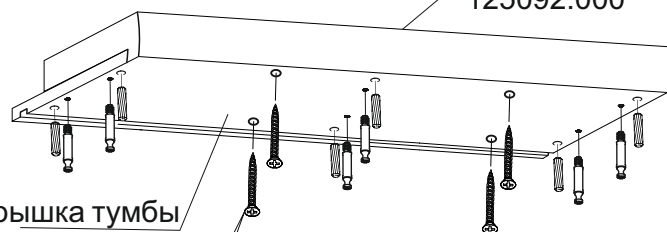
1. Установка штоков эксцентриков, шкантов, планок петель.



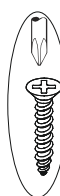
Перегородка
124090.005



Подушка
125092.000

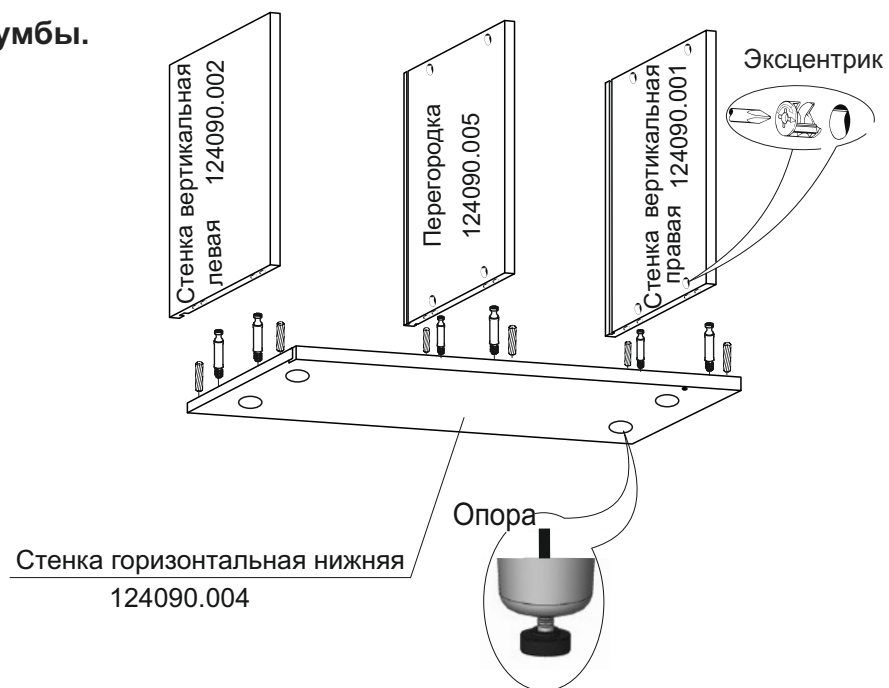


Крышка тумбы
124090.003

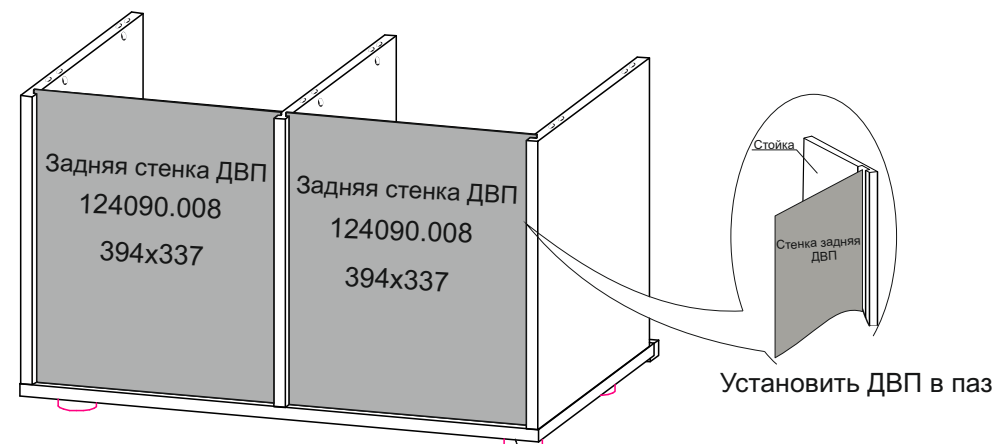


Винт-саморез 3,5х30

2. Сборка тумбы.



3. Крепление ДВП.



Опора



Регулировка высоты опоры осуществляется через сквозное отверстие в дне конструкции, отверстие для регулировки закрывается декоративной заглушкой (в комплекте).

