

Правила эксплуатации и ухода за мебелью.

1. Мебель должна храниться и эксплуатироваться в закрытых отапливаемых помещениях при температуре не ниже +2°C и относительной влажности воздуха от 45 до 70%.
2. При установке изделий мебели в непосредственной близости от нагревательных и отопительных приборов их поверхности во время эксплуатации должны быть защищены от нагрева. Температура нагрева элементов мебели не должна превышать 40°C.
3. При ослаблении крепления соединений необходимо периодически подтягивать винты, шурупы, стяжки и т.п.
4. Поверхности изделий следует предохранять от различных растворителей, кислот, щелочей и механических повреждений.
5. Поверхности изделий можно освежить, применяя специальные составы, которые имеются в хозяйственных магазинах. Не допускается применение соды, порошков и других материалов, не предназначенных для ухода за мебелью.
6. Помните, что сохранность и долговечность изделия зависит не только от его конструкции и качества материалов, но и от правильной эксплуатации и ухода за ним.

ГАРАНТИЙНЫЙ ТАЛОН

Набор мебели «Пилигрим» изготовлен на ООО "Волгодонский комбинат древесных плит" по ТУ 5617-176-00257561-17 в соответствии с требованиями ТРТС 025/2012 "О безопасности мебельной продукции" ГОСТ 16371-2014. Мебель. Общие технические условия.
Декларация о соответствии: ЕАЭС N RU Д-РУ.АЯ21.В.06802 по 10.07.2020г



УСЛОВИЯ ГАРАНТИИ

1. Предприятие-изготовитель гарантирует соответствие изделия требованиям ГОСТ 16371-2014 при соблюдении условий транспортирования, сборки и эксплуатации. Гарантийный срок эксплуатации - 24 месяца. Срок исчисляется со дня передачи мебели потребителю. Если день передачи установить невозможно, гарантийный срок исчисляется со дня изготовления мебели. Дефекты производственного характера, обнаруженные в течение гарантийного срока, устраняются за счёт предприятия - изготовителя.
2. Изделие снимается с гарантийного обслуживания в следующих случаях:
 - если имеет следы постороннего вмешательства или была попытка ремонта;
 - если обнаружены несанкционированные изменения конструкции изделия;
 - если изделие эксплуатировалось не в соответствии со своим целевым назначением или в условиях, для которых оно не предназначено.
3. Гарантия не распространяется на изделие, имеющее следующие повреждения:
 - механические;
 - вызванные стихией, пожаром, бытовыми факторами;
 - вызванные попаданием на поверхность изделий едких веществ и жидкостей.Срок службы изделия - 8 лет.

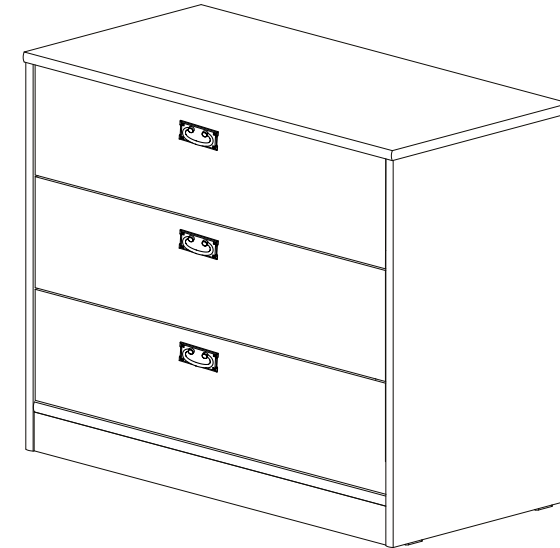
ДАТА ВЫПУСКА " ____ " ____ 201 г.

ПРОВЕРЕНО СКК

ДАТА ПРОДАЖИ " ____ " ____ 201 г.

ШТАМП МАГАЗИНА

Версия 2017 г. (1)



Комод
ПМ-276.04.00.000 Исп.2
ТД 276.04.01

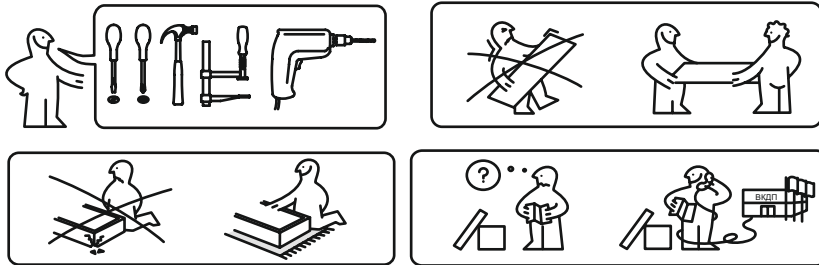
НАБОР МОДУЛЬНОЙ МЕБЕЛИ

Пилигрим

ПМ-276.00.00.000

Паспорт и схемы сборки

Установка ручек.

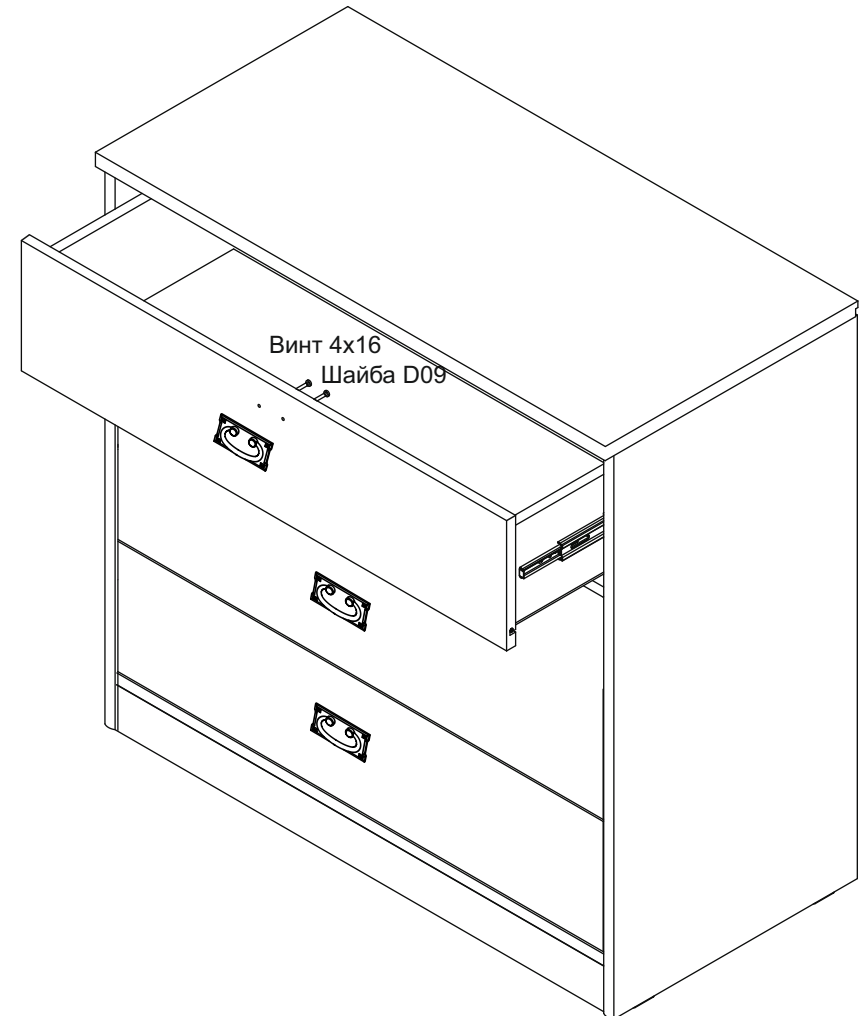


Сборку рекомендуется производить с помощью специалиста, так как неправильная сборка может привести к опрокидыванию мебели, что может повлечь за собой ущерб или телесные повреждения. Упаковку с этикеткой сохранять до конца сборки!

Предприятие оставляет за собой право вносить некоторые конструктивные изменения, не ухудшающие внешний вид и не влияющие на функциональные свойства изделия.

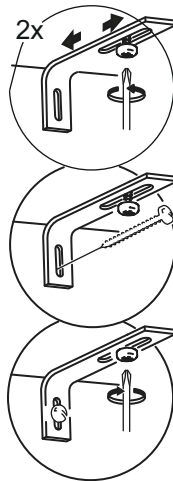
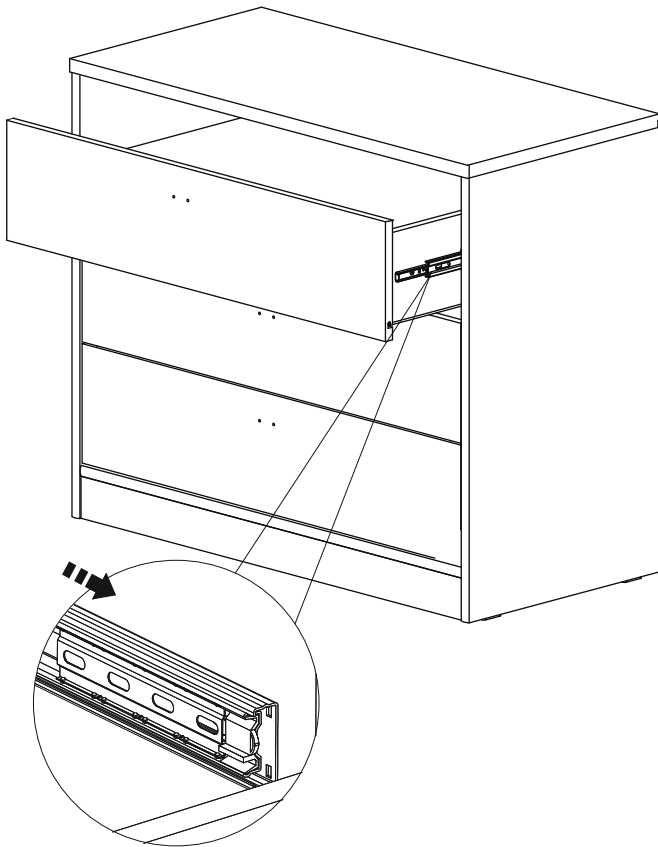
Упаковочная ведомость

Наименование детали или сборочной единицы	Обозначение	Количество	Габаритные размеры
Пакет 1			
Стенка вертикальная правая	1-4	1	733x434
Стенка вертикальная левая	1.1-4	1	733x434
Стенка боковая правая	1-1-12	3	400x150
Стенка боковая левая	1.1-1-12	3	400x150
Фурнитура	-	1	-
Пакет 2			
Стенка задняя	2-1-22	3	808x150
Стенка горизонтальная верхняя	2-22	2	866x427
Передняя стенка опоры	4-22	1	866x70
Накладка	2-1-4	3	860x212
Дно (ДВП)	3-1-22	3	838x408
Распорка	15-22	1	866x150
Крышка	2-4	1	900x439
Стенка задняя	3-4	2	888x336
Профиль соединительный ДВП		1	L=865



Установка ящиков.

Перед установкой ящика сепараторы с шариками выдвинуть вперед

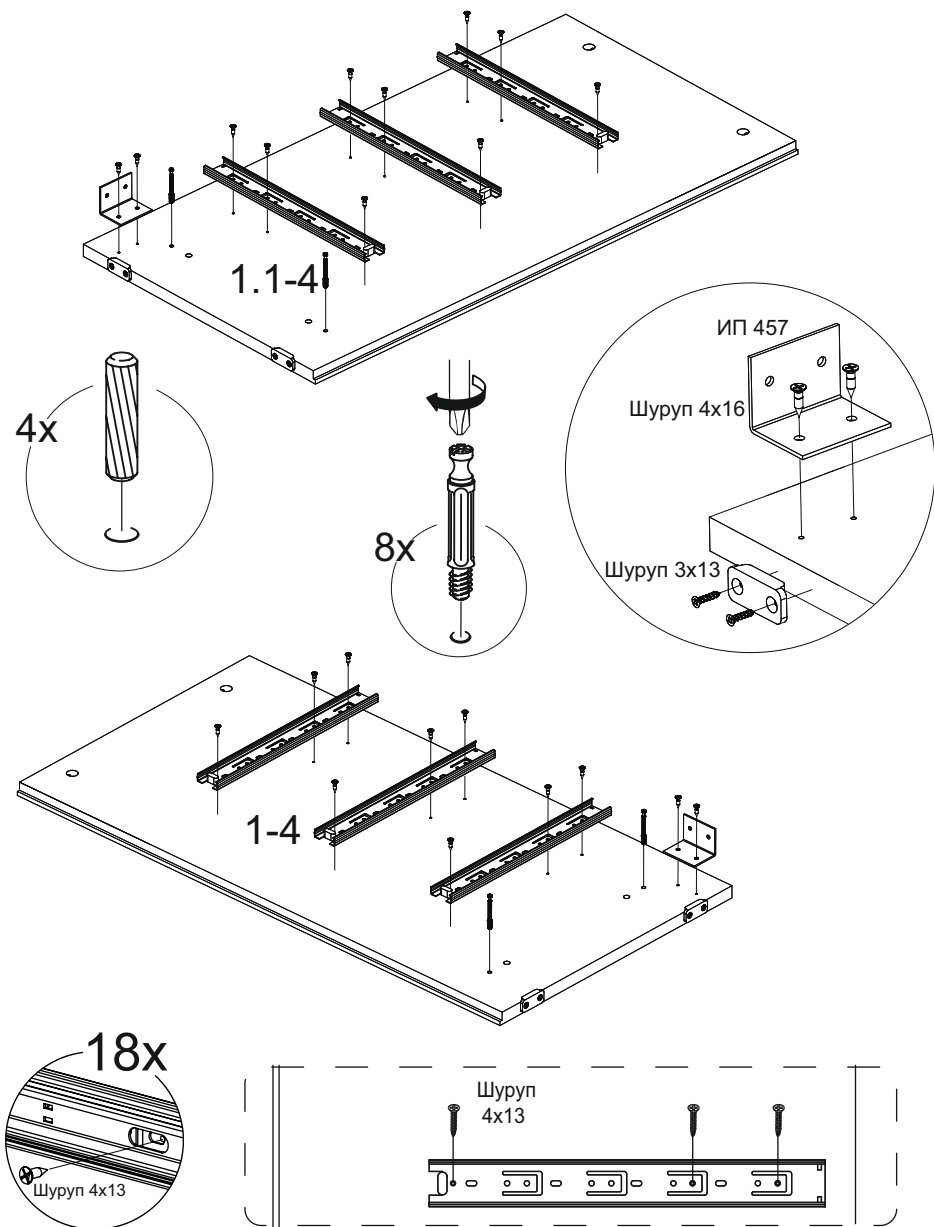


Ведомость комплектации фурнитуры

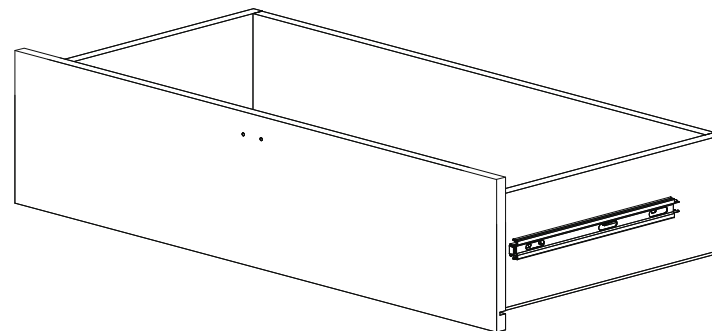
Наименование		Количество, шт.
Дюбель для стяжки эксцентриковой		24
Стяжка эксцентриковая		24
Гвоздь		68
Опора-наконечник		4
Шуруп 3x13		8
Ключ		1
Ручка		3
Винт к ручке 4x16		6
Шайба D09		6
Дюбель-стяжка		12
Комплект шариковых направляющих L=300мм	<p>Перед установкой направляющих необходимо:</p> <ol style="list-style-type: none"> 1. Выдвинуть направляющую полностью на всю длину до конца. 2. Нажать на «усик». 3. Зажав «усик» пальцем, потянуть в сторону и вынуть часть направляющей для ящика. 	3
Шуруп 4x16		50
Шкант 8x35		8
Угольник ИП-457		2
Винт стяжной		2
Подвеска 345.9115.960		2
крышка		2
Дюбель подвески		2

Последовательность сборки

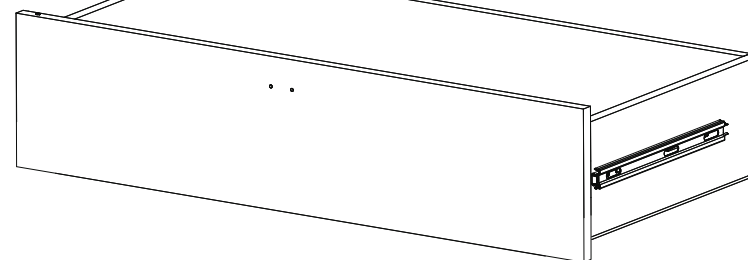
1



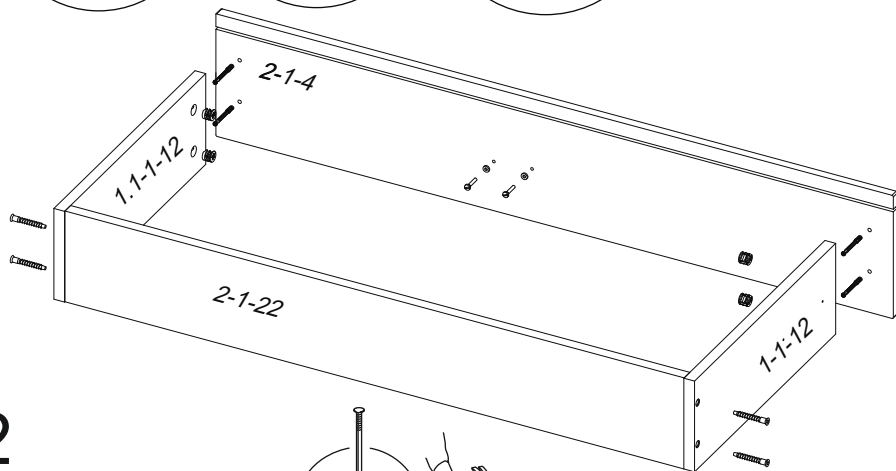
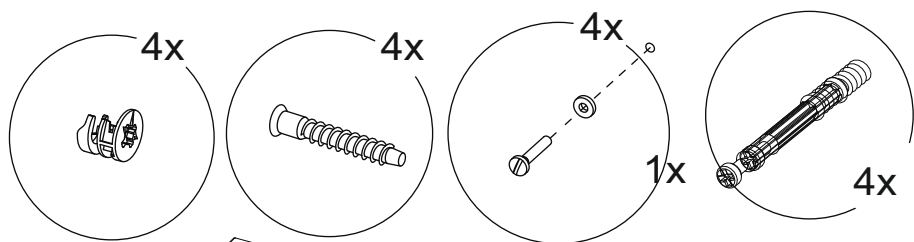
3
Верхний ящик



Нижний ящик



1 Сборка ящиков



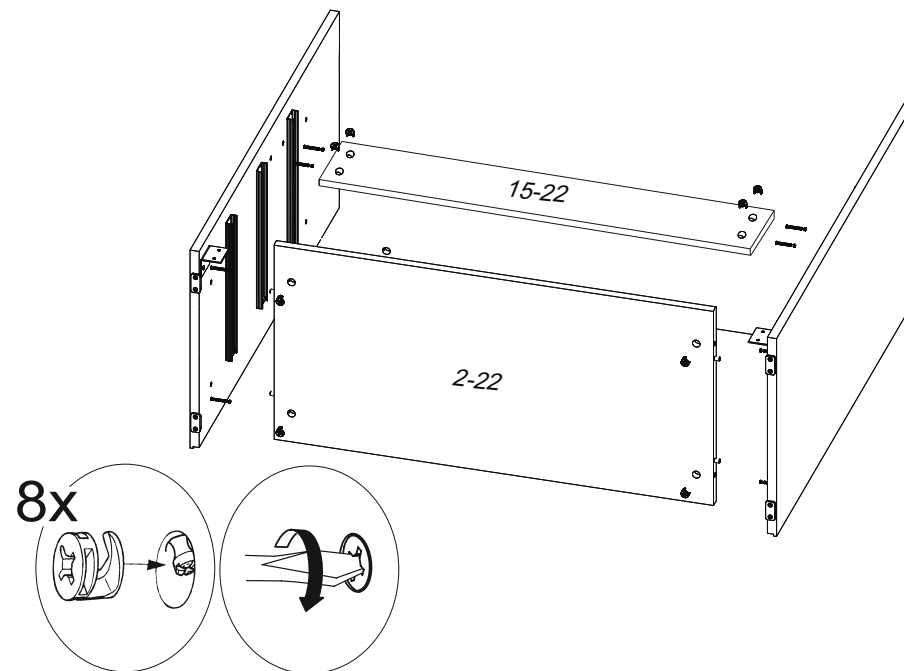
2



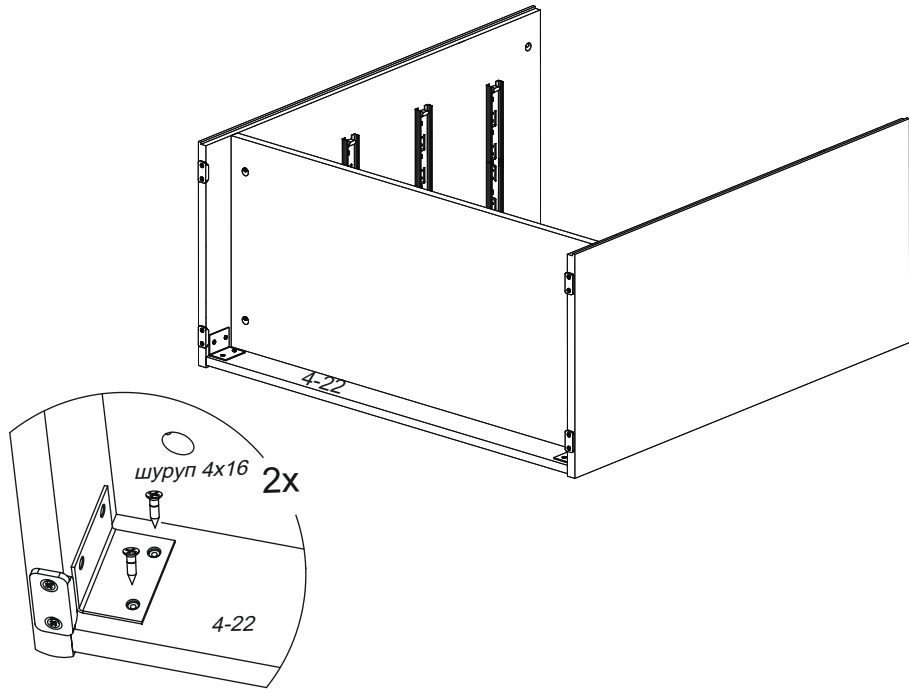
Примечание:

1. Установить шурупы в два овальных отверстия.
2. Сместить направляющую назад от накладки ящика.
3. Зафиксировать направляющую в любое из отверстий, препятствующих смещению по горизонтали.

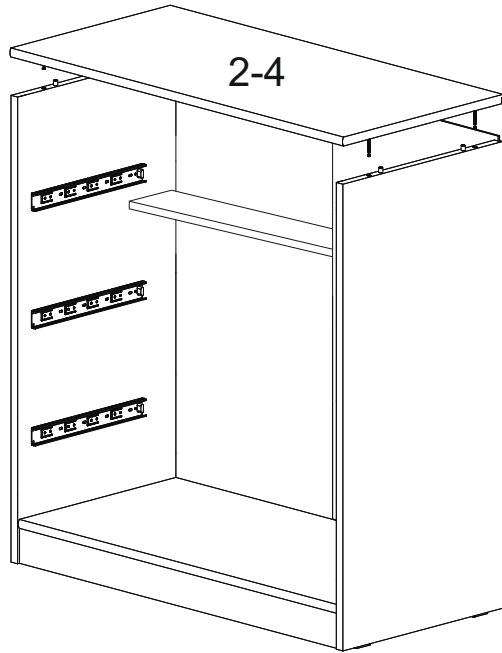
2



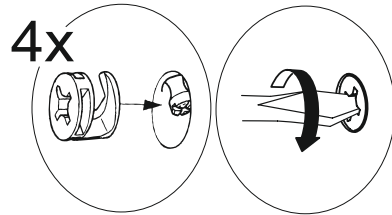
4



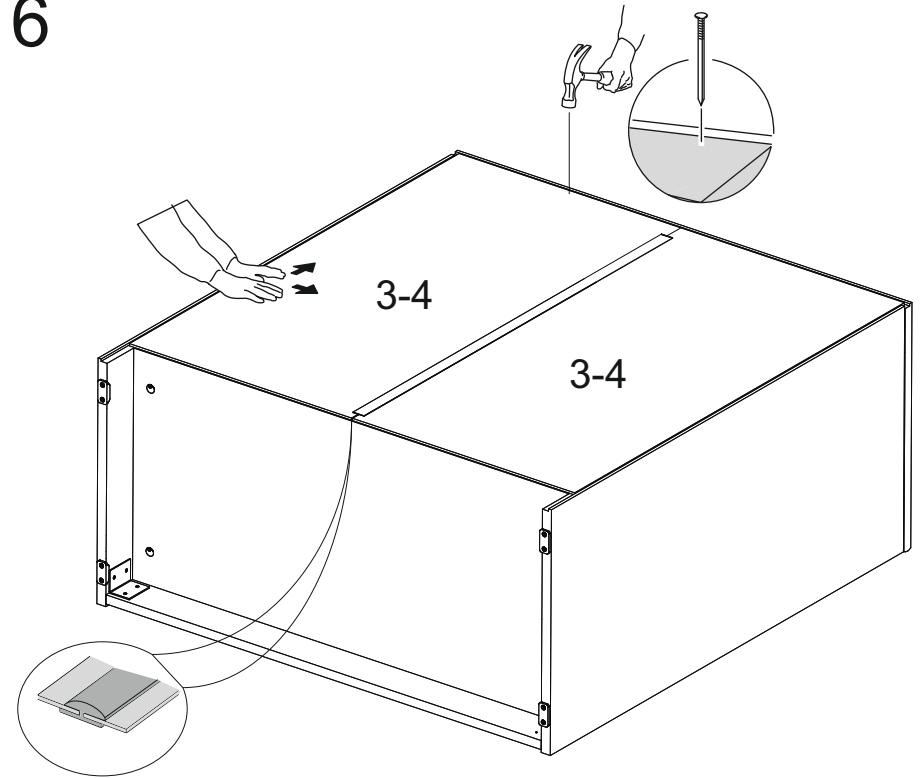
5



5



6



6