

ПРАВИЛА ЭКСПЛУАТАЦИИ И УХОДА ЗА МЕБЕЛЬЮ

1. Мебель должна храниться и эксплуатироваться в закрытых отапливаемых помещениях при температуре не ниже +2°C и относительной влажности воздуха от 45 до 70%.

2. При установке изделий мебели в непосредственной близости от нагревательных и отопительных приборов их поверхности во время эксплуатации должны быть защищены от нагрева. Температура нагрева элементов мебели не должна превышать 40°C.

3. Для предотвращения деформации двери в изделии должны быть закрыты. Не следует открывать дверь более чем на 90° - это приводит к поломке петель.

4. При ослаблении крепления соединений необходимо периодически подтягивать винты, шурупы стяжки и т.п.

5. Поверхности изделий следует предохранять от различных растворителей, кислот, щелочей и механических повреждений.

6. Поверхности изделий можно освежить, применяя специальные составы, которые имеются в хозяйственных магазинах. Не допускается применение соды, порошков и других материалов, не предназначенных для ухода за мебелью.

7. Помните, что сохранность и долговечность мебели зависит не только от её конструкции и качества материалов, но и от правильной эксплуатации и ухода за ней.

8. Для предотвращения опрокидывания мебель должна быть постоянно прикреплена к стене. (Крепежные средства для крепления к стене не прилагаются, для разных материалов стен и пола требуются различные крепления. Используйте крепежные средства, подходящие для материала вашего дома. Если Вы не уверены, какой тип креплений подходит к данному материалу, обратитесь в специализированный магазин.)

9. В целях безопасности храните тяжелые предметы в нижних ящиках. Не разрешайте детям забираться на ящики, полки и дверцы или виснуть на них.

ГАРАНТИЙНЫЙ ТАЛОН

Набор мебели БЕРГЕН изготовлен на ООО "Волгодонский комбинат древесных плит" по ТО 31.09.12-190-00257561-18 в соответствии с требованиями ТР ТС 025/2012 "О безопасности мебельной продукции" ГОСТ 16371-2014. Мебель. Общие технические условия.

Декларация о соответствии ЕАЭС N RU Д-РУ.АЯ21.В.00030/18 действительна по **10.09.2021г**

УСЛОВИЯ ГАРАНТИИ

1. Предприятие-изготовитель гарантирует соответствие изделия требованиям ГОСТ 16371-2014 при соблюдении условий транспортирования, сборки и эксплуатации. Гарантийный срок эксплуатации-24 месяца. Срок исчисляется со дня передачи мебели потребителю. Если день передачи установить невозможно, гарантийный срок исчисляется со дня изготовления мебели. Дефекты производственного характера, обнаруженные в течение гарантийного срока, устраняются за счёт предприятия-изготовителя.

2. Изделие снимается с гарантийного обслуживания в следующих случаях:

- если имеет следы постороннего вмешательства или была попытка ремонта;
- если обнаружены несанкционированные изменения конструкции изделия;
- если изделие эксплуатировалось не в соответствии со своим целевым назначением или в условиях, для которых оно не предназначено.

3. Гарантия не распространяется на изделие, имеющее следующие повреждения:

- механические;
 - вызванные стихией, пожаром, бытовыми факторами;
 - вызванные попаданием на поверхность изделий жидкостей и едких веществ.
- Срок службы изделия - 8 лет.

ДАТА ВЫПУСКА " ____ " ____ 201 г.

ПРОВЕРЕНО СКК

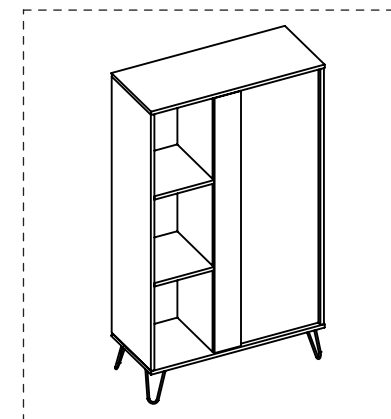
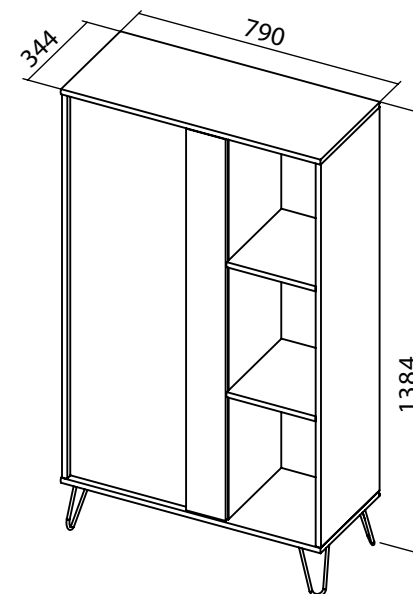
ДАТА ПРОДАЖИ " ____ " ____ 201 г.

ШТАМП МАГАЗИНА

Версия 2018 г. (1)



ООО "Волгодонский комбинат древесных плит»



Шкаф комбинированный

ТД 303.07.21

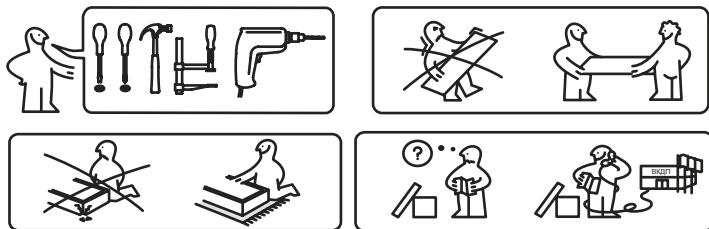
ПМ-303.08.00.000

Набор модульной мебели

БЕРГЕН

ПМ-303.00.00.000

ПАСПОРТ И СХЕМЫ СБОРКИ



Уважаемый покупатель!

Сборку рекомендуется производить с помощью специалиста, так как неправильная сборка может привести к опрокидыванию мебели, что может повлечь за собой ущерб или телесные повреждения.

Предприятие оставляет за собой право вносить некоторые конструктивные изменения, не ухудшающие внешний вид и не влияющие на функциональные свойства изделия.

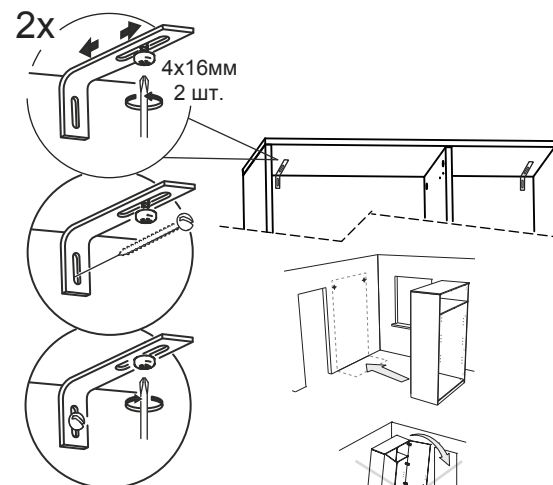
Прежде, чем начать сборку изделия, убедитесь в соответствии выбранного Вами изделия (смотрите обложку паспорта) с номером изделия, указанным на этикетке, наклеенной на пакете. Упаковку с этикеткой сохранять до конца сборки!

Упаковочная ведомость

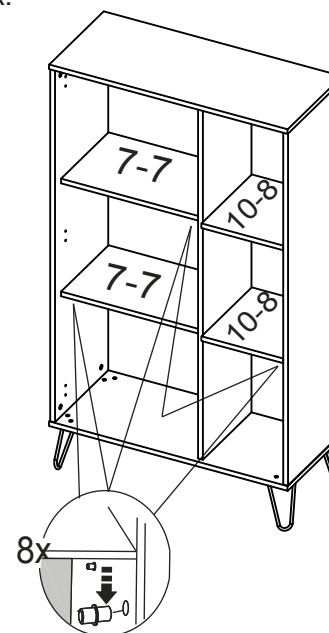
Обозначение	Наименование детали или сборочной единицы	Кол-во	Габаритные размеры(мм)
Пакет № 1			
1-8	Стенка вертикальная правая	1	1204 x 340
2-8	Стенка вертикальная левая	1	1204 (L)x 340
3-8	Перегородка	1	1204 x 321
5-8	Крышка	1	790(L) x 344
4-8	Стенка горизонтальная нижн.	1	790(L)x 344
10-8	Полка	2	271 x 302
7-7	Полка	2	465 x 296
	Фурнитура	1	
Пакет № 2			
6-8	Дверь	1	1198 x 463
7-8	Планка двери	1	1198 x 120
11-8	Стенка задняя	1	1204 x 273
12-8	Стенка задняя (ДВП)	1	1226 x 494

Примечание: - Конструкционные материалы для изготовления набора модульной мебели БЕРГЕН
 - плита древесностружечная, облицованная пленкой на основе термореактивных полимеров (ламинированная) - ЛДСП по ГОСТ 32289-2013;
 - материал дна ящика - плита древесноволокнистая (твердая) с лакокрасочным покрытием (ДВП) ГОСТ 8904-14

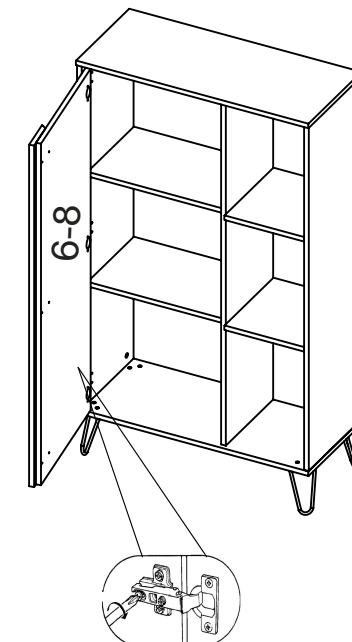
6. Крепление к стене.



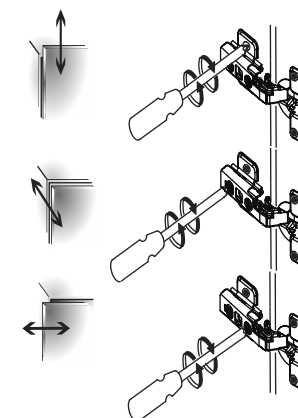
7. Установка полкодержателей, полок.



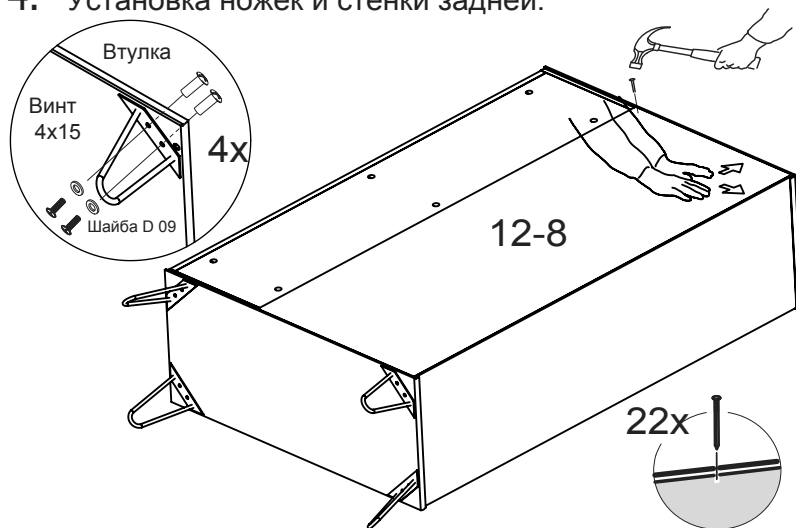
8. Установка дверей.



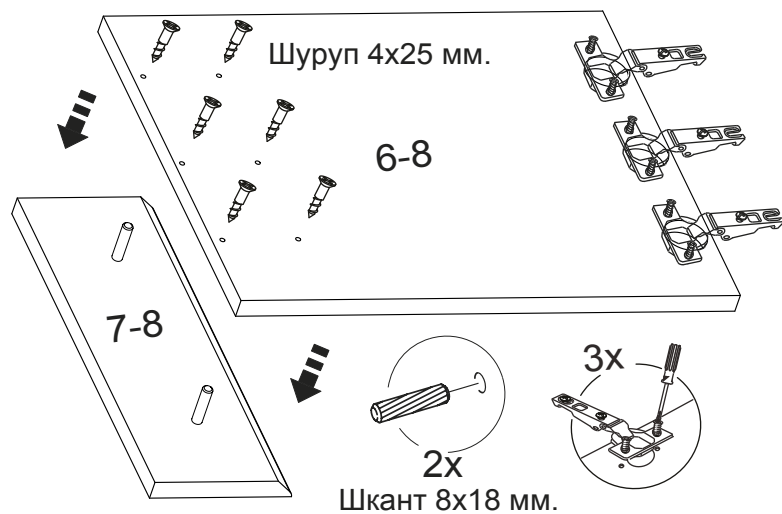
9. Регулировка петель.



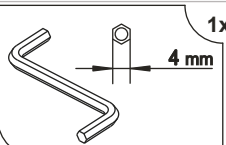
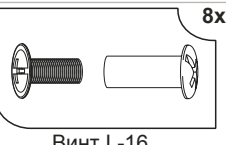
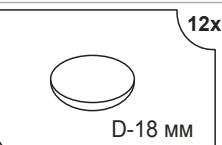
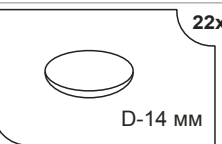
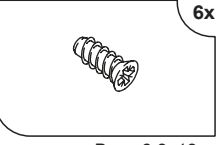
4. Установка ножек и стенки задней.



5. Установка петель, ручки планки на дверь.

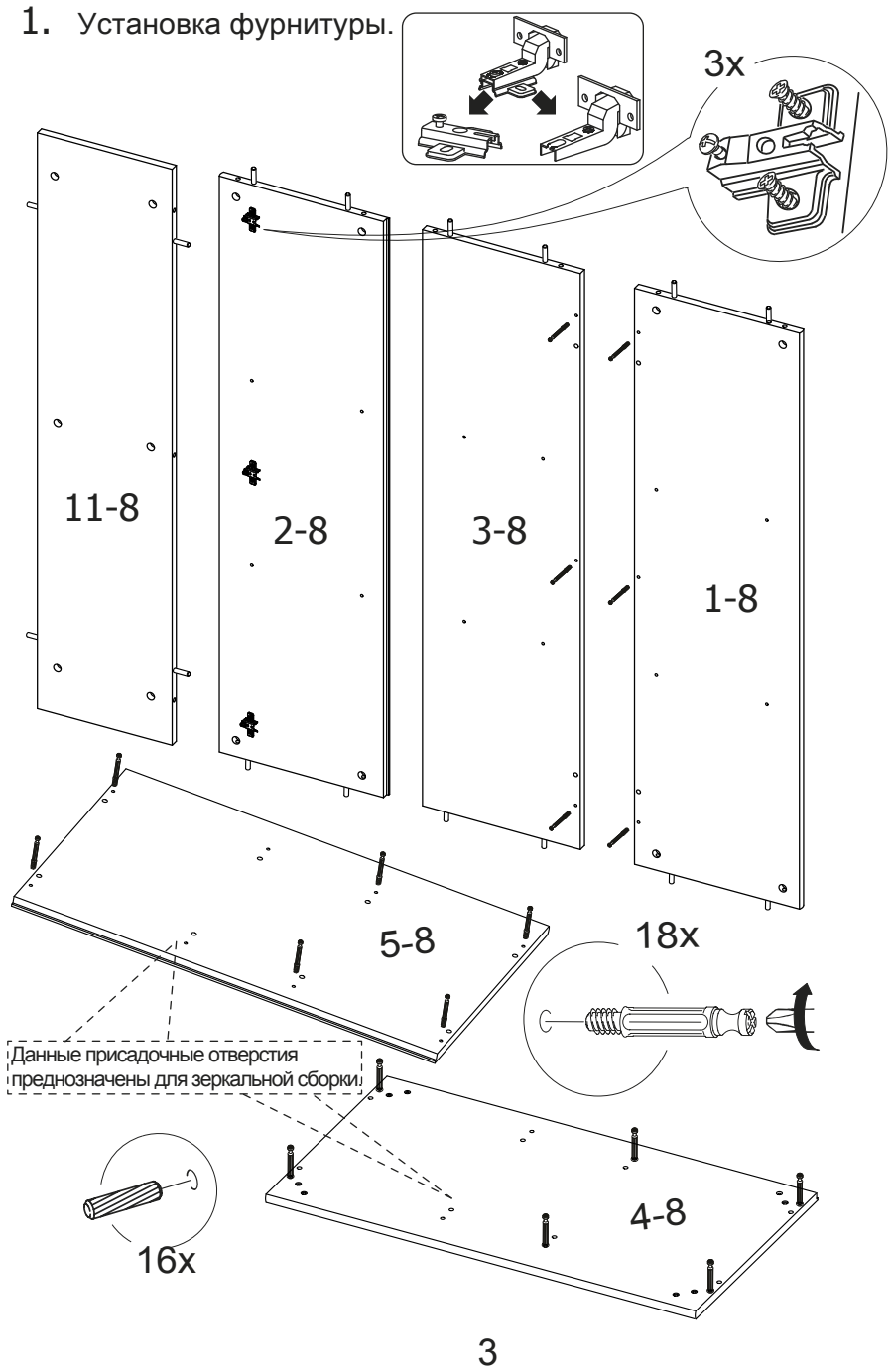


Ведомость комплектации фурнитуры.

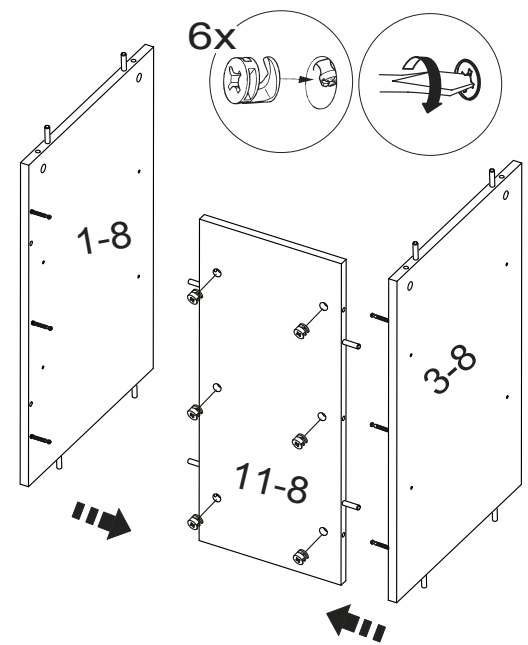
 2x	 16x	 18x	 18x
Уголок Overbalance	Шкант 8x35 мм	Стяжка эксцентр.	Дюбель стяжки эксц.
 22x	 2x	 4x	 6x
Гвоздь 1.6x25	Шкант 8x18 мм	Винт саморез M4,2x16 мм	Шуруп 4x25 мм
 1x	 16x	 8x	 12x
Ключ SW4	Полкодержатель	Винт L-16 Втулка (16+винт 8)	Заглушка самоклейка D-18 мм
 3x	 6x	 4x	 22x
Петля вкладная	Шуруп 4x16 мм	Опора металлическая	Заглушка самоклейка D-14 мм
 8x	 3x	 6x	 6x
Шайба D 09	Планка петли	Муфта	Винт 6.3x13

Последовательность сборки

1. Установка фурнитуры.



2.



3.

