

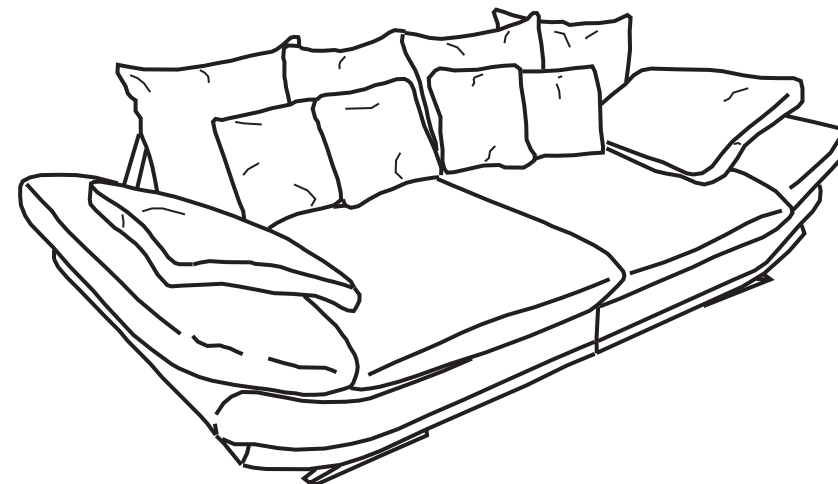
ИНСТРУКЦИЯ по эксплуатации дивана “АВИНЬОН”.

ВНИМАНИЕ! Перед началом эксплуатации внимательно ознакомьтесь с настоящей инструкцией!

1. Для вскрытия упаковки не используйте острые предметы во избежание повреждений изделия.
2. Если мебель доставлена при температуре ниже 0°C то, перед снятием упаковки, необходимо выдержать изделие в помещении до выравнивания температуры.
3. Сборку изделия необходимо производить согласно настоящей инструкции, как минимум, вдвоём.
4. Передвигать изделие необходимо, как минимум, вдвоём, приподнимая его над полом. При перемещении изделия нужно избегать сильного натяжения шитых деталей, которое может послужить причиной повреждений.
5. Нормальными условиями эксплуатации мебели являются: температура +10...+28°C, относительная влажность воздуха в помещении 50...70%.
6. Не допускается прямой контакт с водой изделия, особенно его обивки.
7. Резкие колебания влажности и температуры, прямой солнечный свет, сырость и близкое расположение источников тепла вызывают ускоренное старение лакокрасочного покрытия, коробление и деформацию деревянных элементов конструкции, старение материала обивки и наполнителей.
8. Лакированные деревянные поверхности необходимо оберегать от попадания на них воды и растворителей (спирта, бензина, ацетона, кислот, щелочей и т. д.), а также от контакта с абразивными материалами. Их следует протирать мягкой тканью (фланель, сукно, плюш).
9. При использовании изделия недопустимо:
 - ставить на поверхность изделия горячие предметы и предметы, имеющие острые опоры или углы;
 - сидеть на спинке или подлокотниках изделия;
 - вставать ногами на изделие, прыгать на нем, так как это может привести к повреждению дивана.
10. Периодически проверяйте подтяжку винтовых и болтовых соединений конструкции изделия, при необходимости подтягивайте их.
11. Не доводите ткань до состояния сильного загрязнения. Для чистки приглашайте специализированные организации (химчистки).
12. Дефектами мебели не являются:
 - складки на обивочном материале, возникающие после снятия нагрузок и исчезающие после лёгкого разглаживания рукой;
 - растяжения обивочного материала на поверхности изделия, возникшие вследствие его эксплуатации;
 - отличие от образца, представленного покупателю при заключении договора, цветового тона или сочетания тонов деревянных декоративных элементов и опор из натурального дерева и/или обивочного материала;
 - естественная усадка наполнителей, возникающая при интенсивной эксплуатации изделия.
13. Гарантийное обслуживание не распространяется на случаи:
 - истечения гарантийного срока;
 - превышения допустимых нагрузок на изделие;
 - наличие на изделии механических повреждений;
 - несоблюдения правил эксплуатации;
 - использовании изделия не по назначению;
 - несоблюдения правил эксплуатации;
 - нанесения ущерба изделию в результате попадания внутрь или на него различных предметов, жидкостей, насекомых, животных и т.д.
 - нанесения ущерба изделию вследствие действий непреодолимой силы (пожара, стихийных бедствий и т.д.);
 - ремонта изделия, произведенного самостоятельно или посторонними лицами или организациями, неуполномоченными производителем (продавцом).

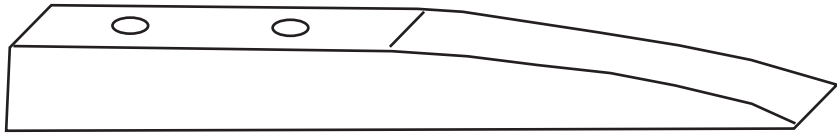
“АВИНЬОН”

инструкция по сборке и эксплуатации дивана





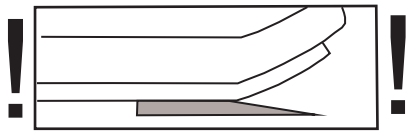
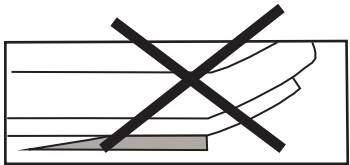
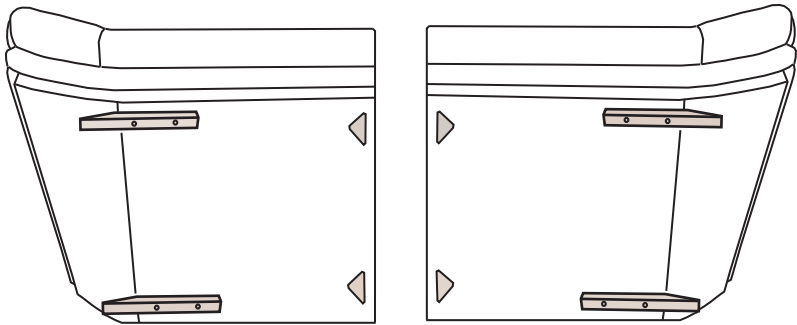
x8



x4

1

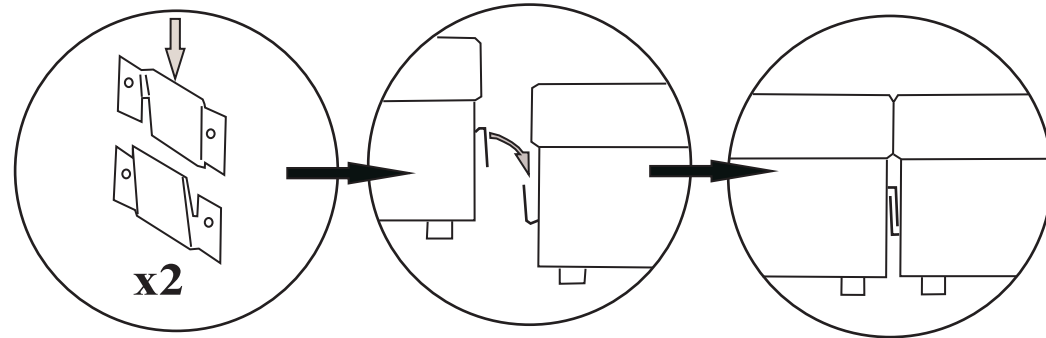
Положить обе части дивана на спинку и прикрутить опоры винтами М6 по схеме в имеющиеся в основании дивана отверстия, используя два винта на одну опору.



2

2

Соединить обе части дивана между собой, совмещая соединительные элементы по схеме.



3