

Правила эксплуатации и ухода за мебелью.

1. Мебель может быть использована только по своему назначению в соответствии с её функциональными характеристиками.

2. Мебель должна храниться и эксплуатироваться в закрытых отапливаемых помещениях при температуре не ниже +2°C и относительной влажности воздуха от 45 до 70%.

3. При установке изделий мебели в непосредственной близости от нагревательных и отопительных приборов их поверхности во время эксплуатации должны быть защищены от нагрева. Температура нагрева элементов мебели не должна превышать 40°C.

4. При ослаблении крепления соединений необходимо периодически подтягивать винты, шурупы, стяжки и т.п.

5. Поверхности изделий следует предохранять от различных растворителей, кислот, щелочей и механических повреждений.

6. Поверхности изделий можно освежить, применяя специальные составы, которые имеются в хозяйственных магазинах. Не допускается применение соды, порошков и других материалов, не предназначенных для ухода за мебелью.

7. Помните, что сохранность и долговечность изделия зависит не только от её конструкции и качества материалов, но и от правильной эксплуатации и ухода за ней.

ГАРАНТИЙНЫЙ ТАЛОН

Мебель для офиса "Успех-2" изготовлена на
ООО "Волгодонский комбинат древесных плит"
по ТО 5617-120-00257561-13 в соответствии с требованиями
Таможенного союза ТР ТС 025/2012.

О безопасности мебельной продукции, ГОСТ 16371-93.
Декларация о соответствии ТС N RU Д-РУ.АЯ21.В.02789,
действительна по 14.07.2018 г.



УСЛОВИЯ ГАРАНТИИ

1. Предприятие-изготовитель гарантирует соответствие изделия требованиям ГОСТ16371-93 при соблюдении условий транспортирования, сборки и эксплуатации. Гарантийный срок эксплуатации-18 месяцев. Срок исчисляется со дня продажи изделия.

Дефекты производственного характера, обнаруженные в течение гарантийного срока, устраняются за счёт предприятия -изготовителя. Претензии на такие дефекты принимаются при наличии паспорта, этикетки с упаковки и гарантийного талона с отметкой даты продажи мебели.

2. Изделие снимается с гарантийного обслуживания в следующих случаях:
- если имеет следы постороннего вмешательства или была попытка ремонта;
- если обнаружены несанкционированные изменения конструкции изделия;
- если изделие эксплуатировалось не в соответствии со своим целевым назначением или в условиях, для которых оно не предназначено.

3. Гарантия не распространяется на изделия, имеющие следующие неисправности:
- механические повреждения;
- повреждения, вызванные стихией, пожаром, бытовыми факторами;
- повреждения, вызванные попаданием на поверхность изделий едких веществ и жидкостей.

Срок службы изделия - 10 лет.

ДАТА ВЫПУСКА

" ____ " ____ 201 г

ПРОВЕРЕНО СКК

ДАТА ПРОДАЖИ

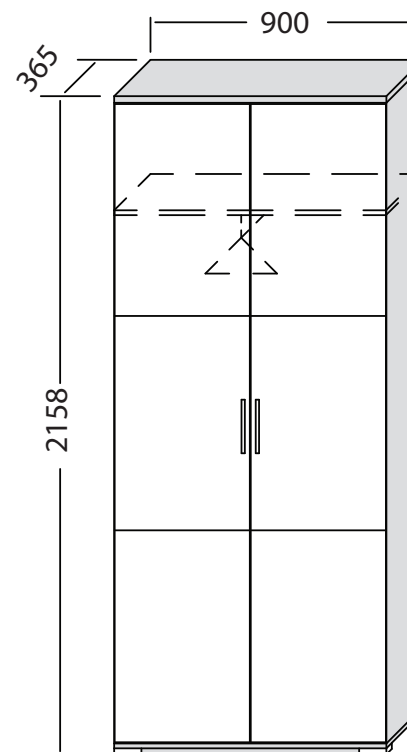
" ____ " ____ 201 г.

ШТАМП МАГАЗИНА

Версия 2016 г. (1)



ООО "Волгодонский комбинат древесных плит"



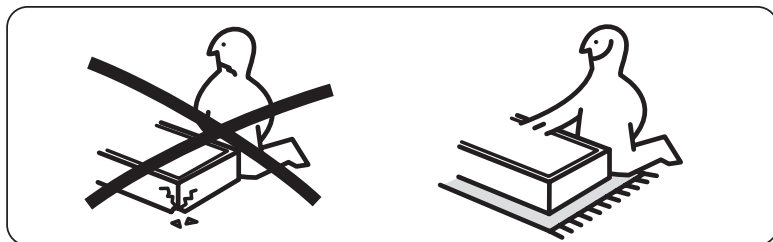
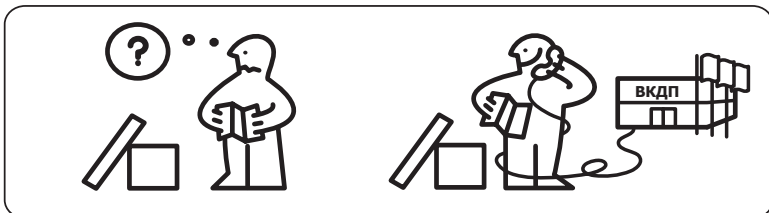
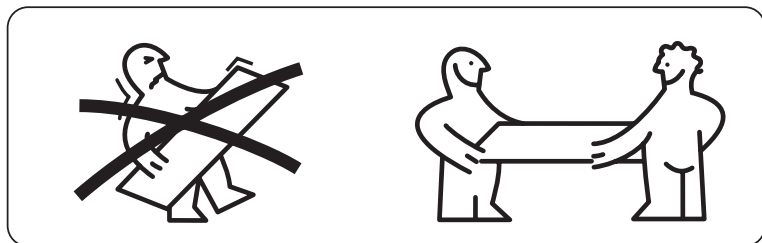
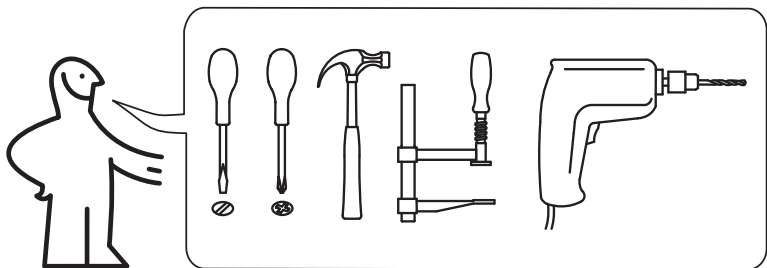
Шкаф для одежды ПМ-184.18.00.000

НАБОР МЕБЕЛИ ДЛЯ ОФИСА

УСПЕХ-2

ПМ 184.00.00.000

Паспорт и схема сборки

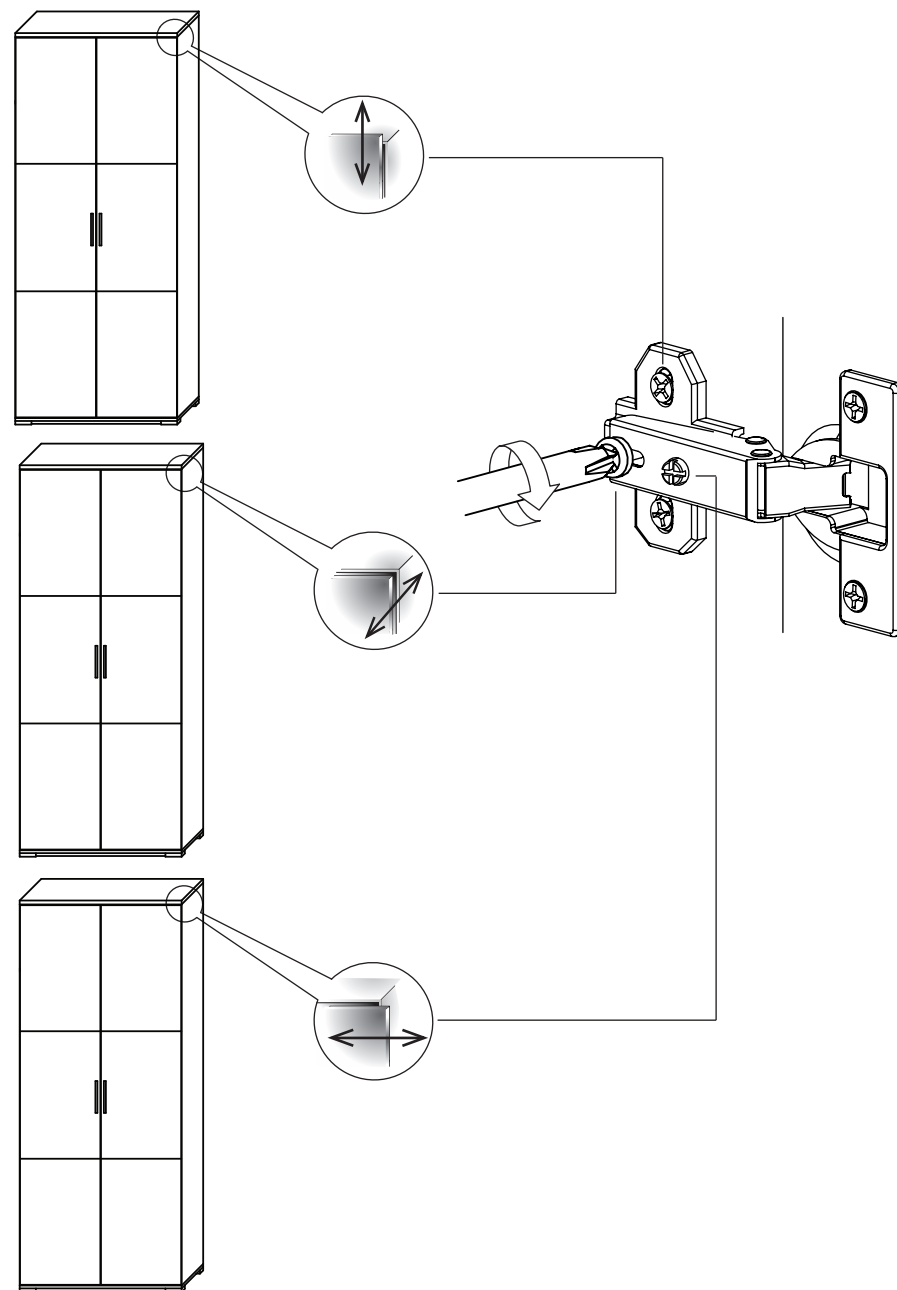


Сборку рекомендуется производить с помощью специалиста, так как неправильная сборка может привести к опрокидыванию мебели, что может повлечь за собой ущерб или телесные повреждения.

Уважаемый покупатель!

Прежде, чем начать сборку изделия, убедитесь в соответствии выбранного Вами шкафа (см. обложку паспорта) с номером изделия, указанным на этикетке, наклеенной на пакете. **Этикетку сохранять до конца сборки.**

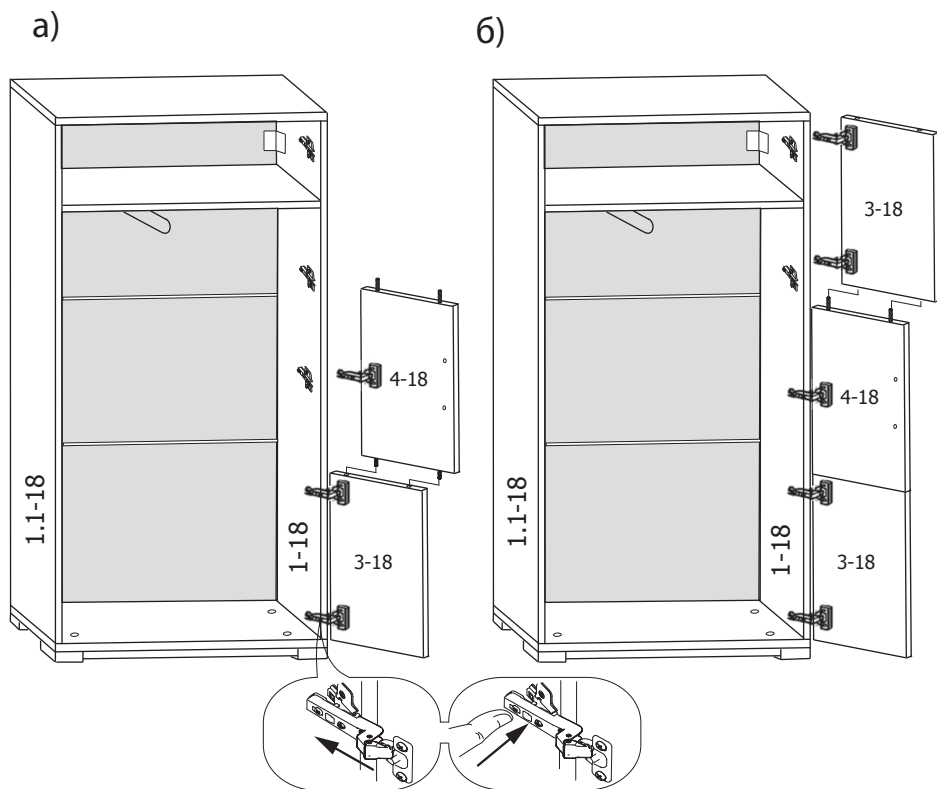
11 Регулировка дверей



10 Сборка и крепление дверей

Пример показан для двери правой. Сборку необходимо начинать с установки панели (3-18) на вертикальную стенку (1-18) снизу, далее панель (4-18) устанавливается направляющими шкантами в отверстия панели (3-18) и защелкнуть петлю.

Сборка левой двери аналогично правой



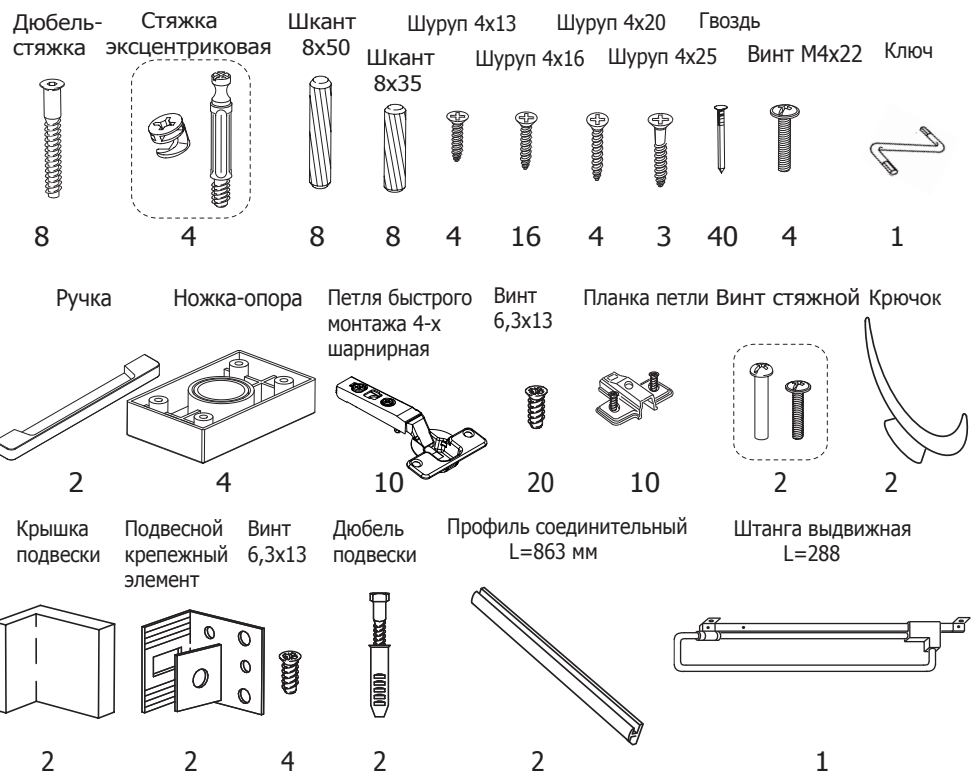
Упаковочная ведомость

Наименование	Размер	Обозначение	Количество	
Пакет 1				
Стенка вертикальная правая	2100x346x16	1-18	1	
Стенка вертикальная левая	2100x346x16	1.1-18	1	
Пакет 2				
Крышка	900x361x22	1-16	1	
Стенка горизонтальная средняя	865x341x16	2-18	1	
Стенка горизонтальная нижняя	899x359x16	4-14	1	
Стенка задняя ДВП	710x885x4	2-16	3	
Планка декоративная	787x60x16	6-14	1	
Дверь	Панель	446x700x16	3-18	4
	сборная	Панель средняя	446x694x16	4-18
Фурнитура	-	-	1	

Примечание: Конструкционные материалы для изготовления изделий из набора мебели для офиса "Успех-2":

- основной конструкционный материал - плита древесностружечная, облицованная пленкой на основе термореактивных полимеров (ламинированная) - ЛДСП по ГОСТ 32289-2013;
- материал задних стенок - плита древесноволокнистая (твердая) с лакокрасочным покрытием ДВП ГОСТ 8904-81;
- материал двери со стеклом - профильные планки из плиты древесноволокнистой средней плотности ПСП ТУ5536-026-00273643-98 облицованные пленками;
- Стеклоизделия для мебели ГОСТ 6799-2005.

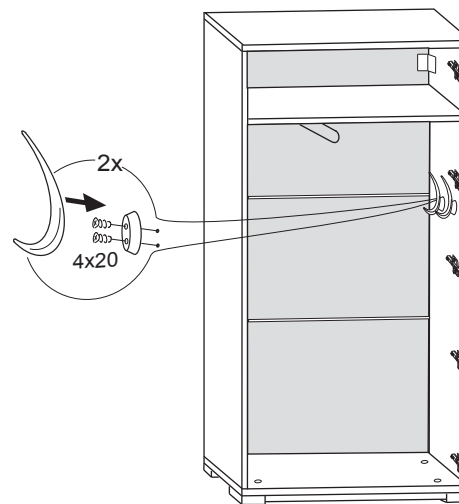
Комплект фурнитуры



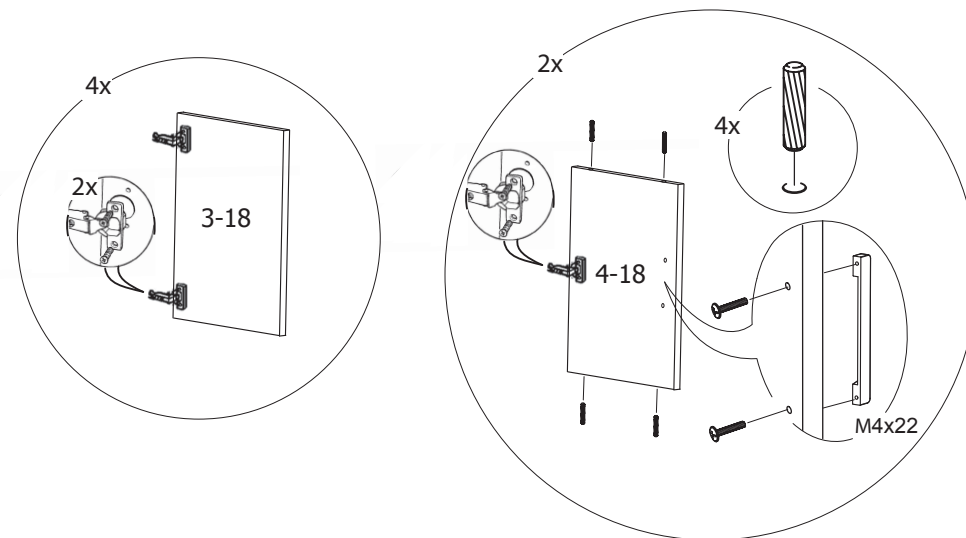
3

8 Крепление крючков

По усмотрению установить крючки для одежды в произвольном месте



9 Установка фурнитуры на детали дверей

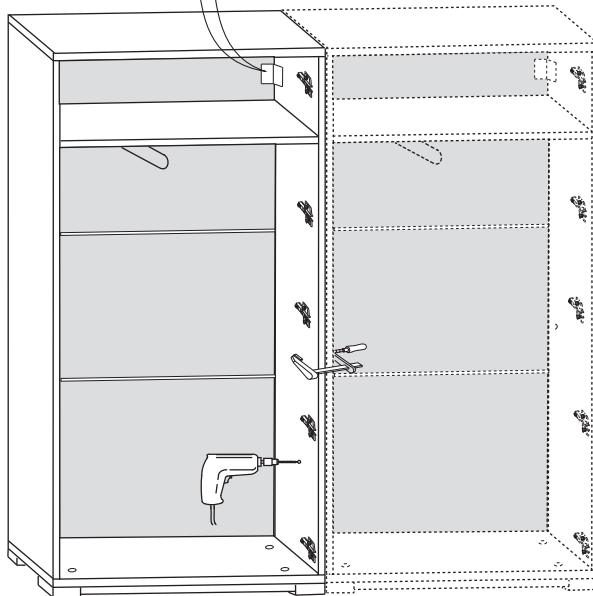
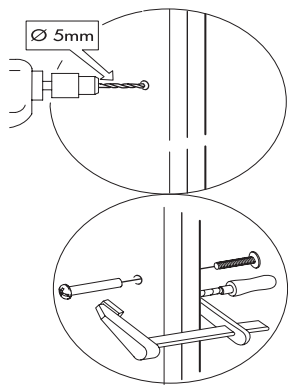
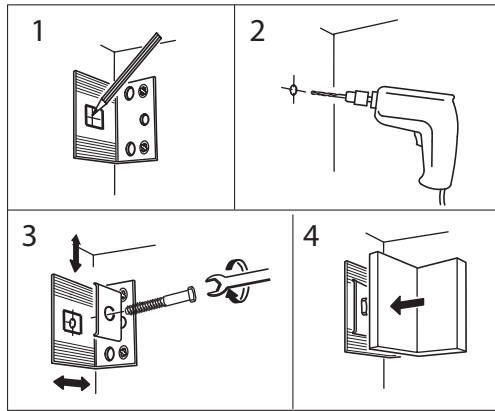


8

7 При установке более одного шкафа в ряд рекомендуется крепить шкафы между собой винтовыми стяжками

ВНИМАНИЕ!

Во избежание опрокидывания шкафов при эксплуатации **обязательно** крепить шкафы к стене

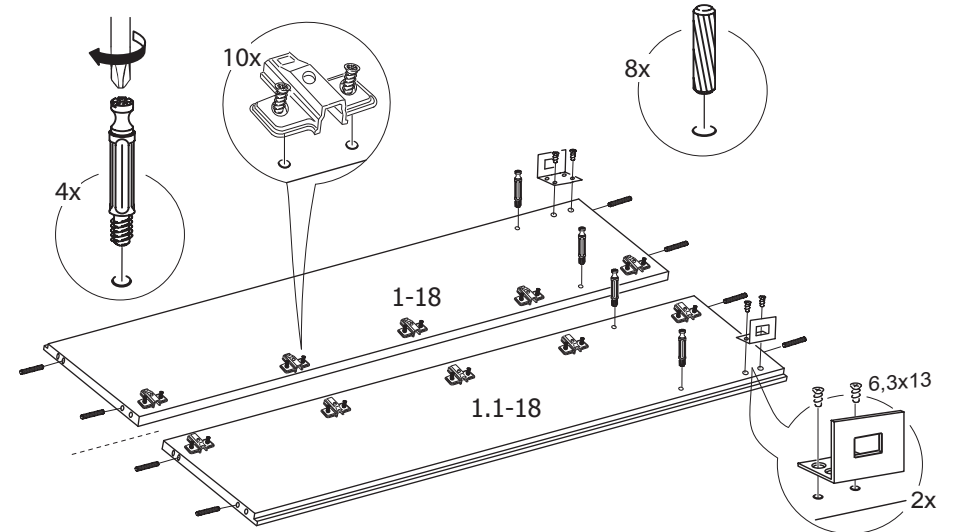


7

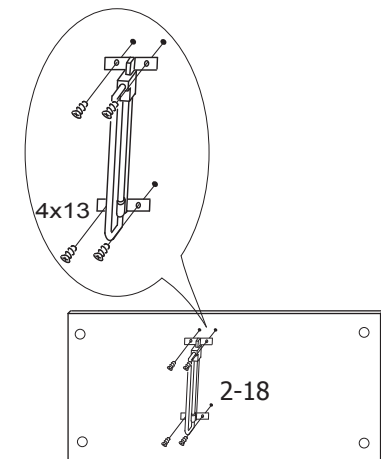
Последовательность сборки

Внимание! Перед началом сборки, в случае обработки кромок деталей кромочным материалом с защитной плёнкой, необходимо её снять и протереть детали ветошью.

1 Установка фурнитуры на стенки вертикальные

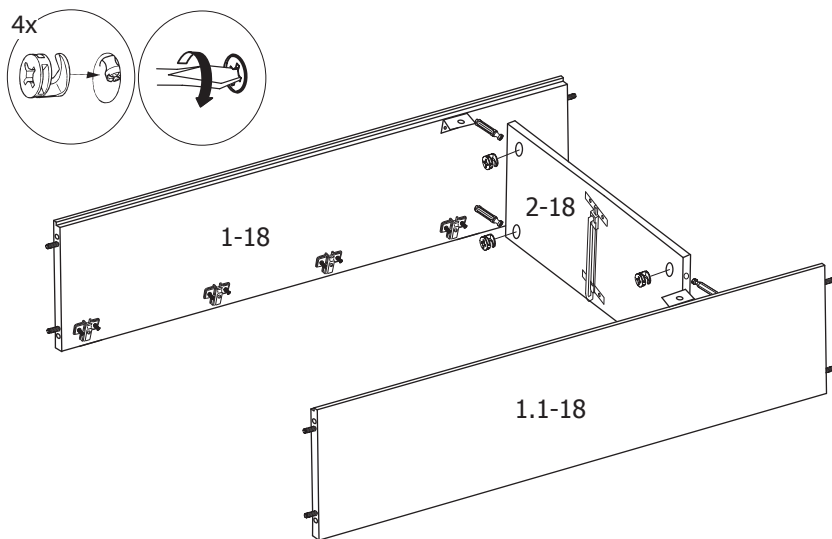


2 Крепление выдвижной штанги к стенке горизонтальной средней

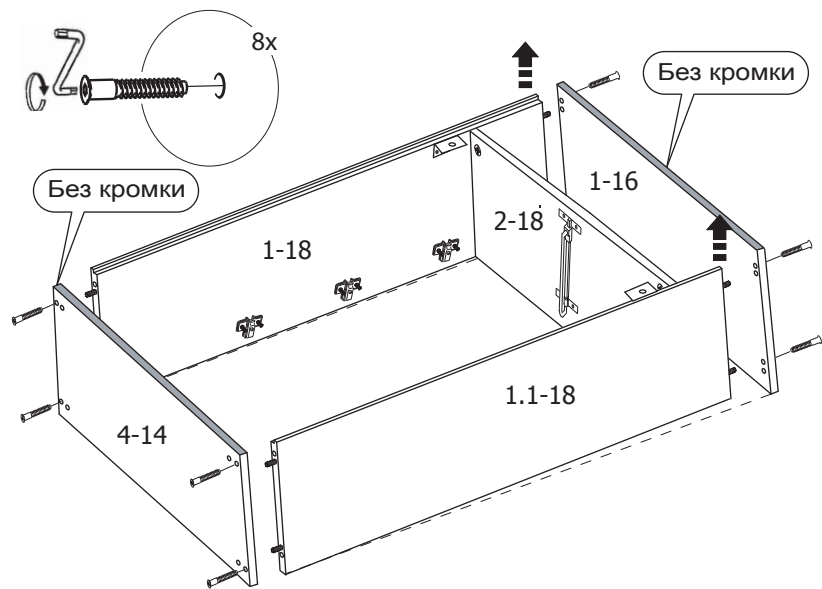


4

3 Крепление стенки горизонтальной средней



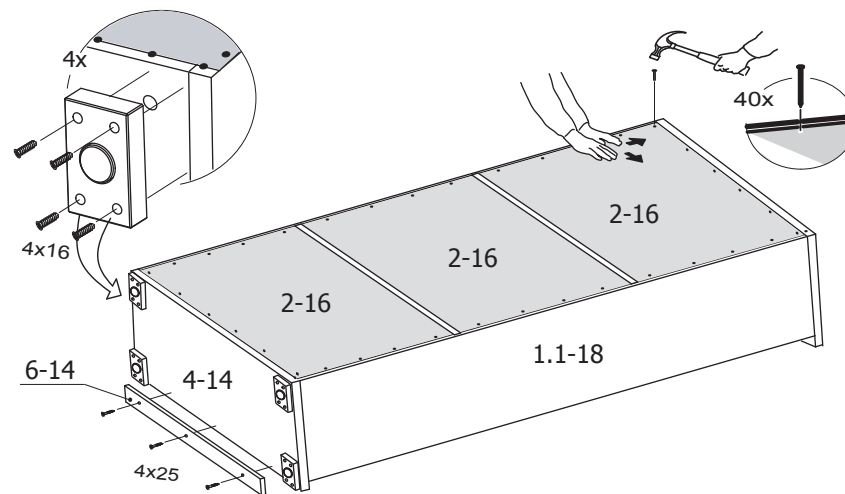
4 Крепление крышки и нижней стенки горизонтальной



Для крепления крышки, стенки вертикальные необходимо приподнять, как показано на рисунке

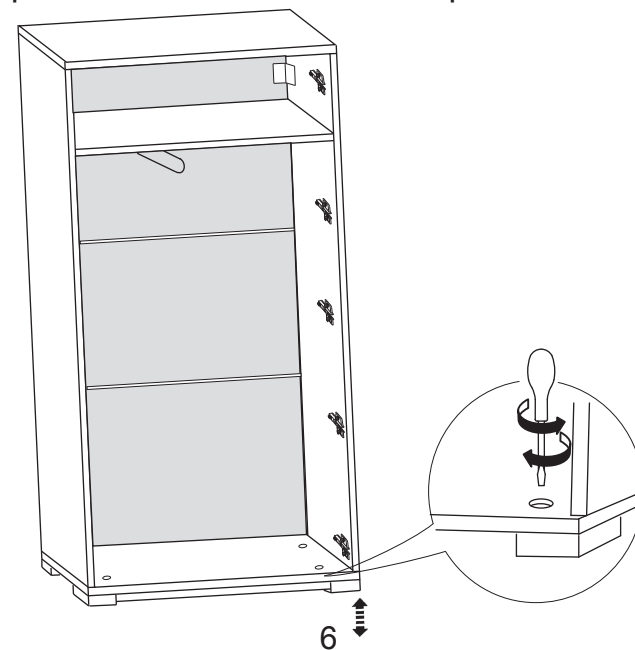
5

5 Крепление стенки задней, ножек-опор и декоративной планки



При креплении стенки задней следите за тем, чтобы стенки вертикальные находились под прямым углом к стенкам горизонтальным.

6 Регулировка положения ножек-опор



6