

### Правила эксплуатации и ухода за мебелью.

1. Мебель должна храниться и эксплуатироваться в закрытых отапливаемых помещениях при температуре не ниже +2°C и относительной влажности воздуха от 45 до 70%.

2. При установке изделий мебели в непосредственной близости от нагревательных и отопительных приборов их поверхности во время эксплуатации должны быть защищены от нагрева. Температура нагрева элементов мебели не должна превышать 40°C.

3. При ослаблении крепления соединений необходимо периодически подтягивать винты, шурупы, стяжки и т.п.

4. Поверхности изделий следует предохранять от различных растворителей, кислот, щелочей и механических повреждений.

5. Поверхности изделий можно освежить, применяя специальные составы, которые имеются в хозяйственных магазинах. Не допускается применение соды, порошков и других материалов, не предназначенных для ухода за мебелью.

6. Помните, что сохранность и долговечность изделия зависит не только от его конструкции и качества материалов, но и от правильной эксплуатации и ухода за ним.

### ГАРАНТИЙНЫЙ ТАЛОН

Набор мебели «Ривьера» изготовлен на ООО "Волгодонский комбинат древесных плит" по ТО 5617-155-00257561-16 в соответствии с требованиями ТРТС 025/2012 "О безопасности мебельной продукции" ГОСТ 16371-2014. Мебель. Общие технические условия.  
Декларация о соответствии ТС № RU Д-РУ.АЯ21.В.04348. Действительна по 19.09.2019г.



### УСЛОВИЯ ГАРАНТИИ

1. Предприятие-изготовитель гарантирует соответствие изделия требованиям ГОСТ 16371-2014 при соблюдении условий транспортирования, сборки и эксплуатации. Гарантийный срок эксплуатации-24 месяца. Срок исчисляется со дня передачи мебели потребителю. Если день передачи установить невозможно, гарантийный срок исчисляется со дня изготовления мебели. Дефекты производственного характера, обнаруженные в течение гарантийного срока, устраняются за счёт предприятия - изготовителя.

2. Изделие снимается с гарантийного обслуживания в следующих случаях:  
- если имеет следы постороннего вмешательства или была попытка ремонта;  
- если обнаружены несанкционированные изменения конструкции изделия;  
- если изделие эксплуатировалось не в соответствии со своим целевым назначением или в условиях, для которых оно не предназначено.

3. Гарантия не распространяется на изделие, имеющее следующие повреждения:  
- механические;  
- вызванные стихией, пожаром, бытовыми факторами;  
- вызванные попаданием на поверхность изделий едких веществ и жидкостей.  
Срок службы изделия - 10 лет.

ДАТА ВЫПУСКА " \_\_\_\_ " \_\_\_\_ 201 г.

ПРОВЕРЕНО СКК

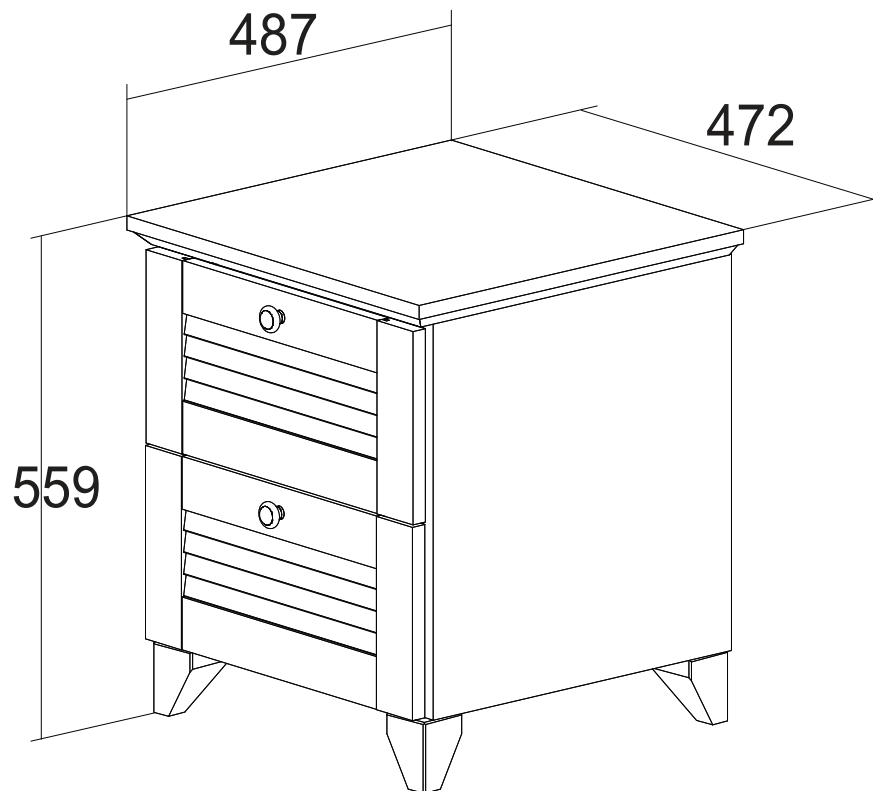
ДАТА ПРОДАЖИ " \_\_\_\_ " \_\_\_\_ 201 г.

ШТАМП МАГАЗИНА

Версия 2017 г. (1)



ООО "Волгодонский комбинат древесных плит"



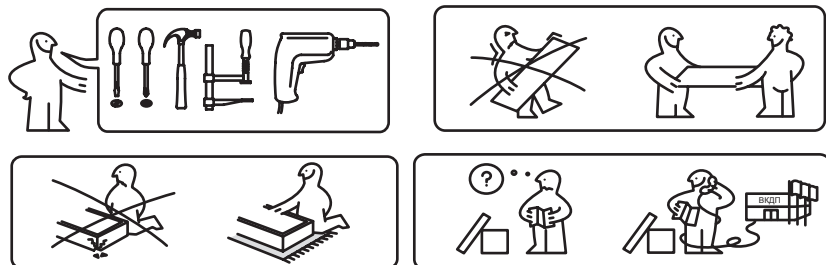
Тумба  
ПМ-241.39.00.000  
ТД 241.03.01

НАБОР МОДУЛЬНОЙ МЕБЕЛИ

# РИВЬЕРА

ПМ-241.00.00.000

Паспорт и схемы сборки



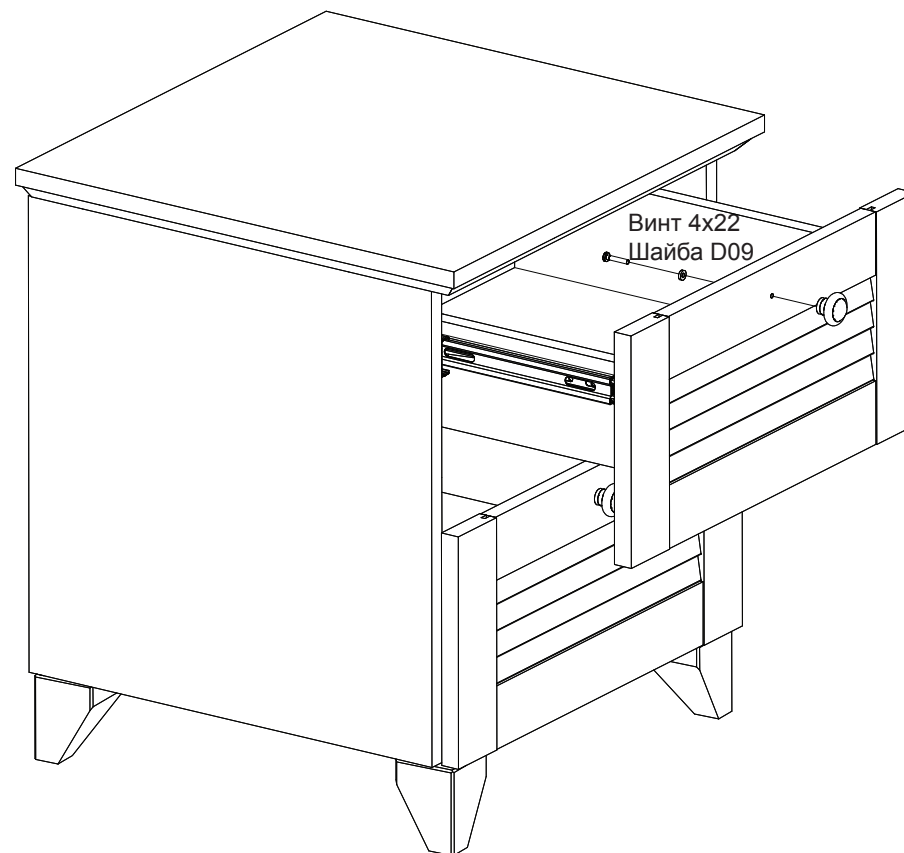
Сборку рекомендуется производить с помощью специалиста, так как неправильная сборка может привести к опрокидыванию мебели, что может повлечь за собой ущерб или телесные повреждения. Упаковку с этикеткой сохранять до конца сборки!

Предприятие оставляет за собой право вносить некоторые конструктивные изменения, не ухудшающие внешний вид и не влияющие на функциональные свойства изделия.

## Упаковочная ведомость

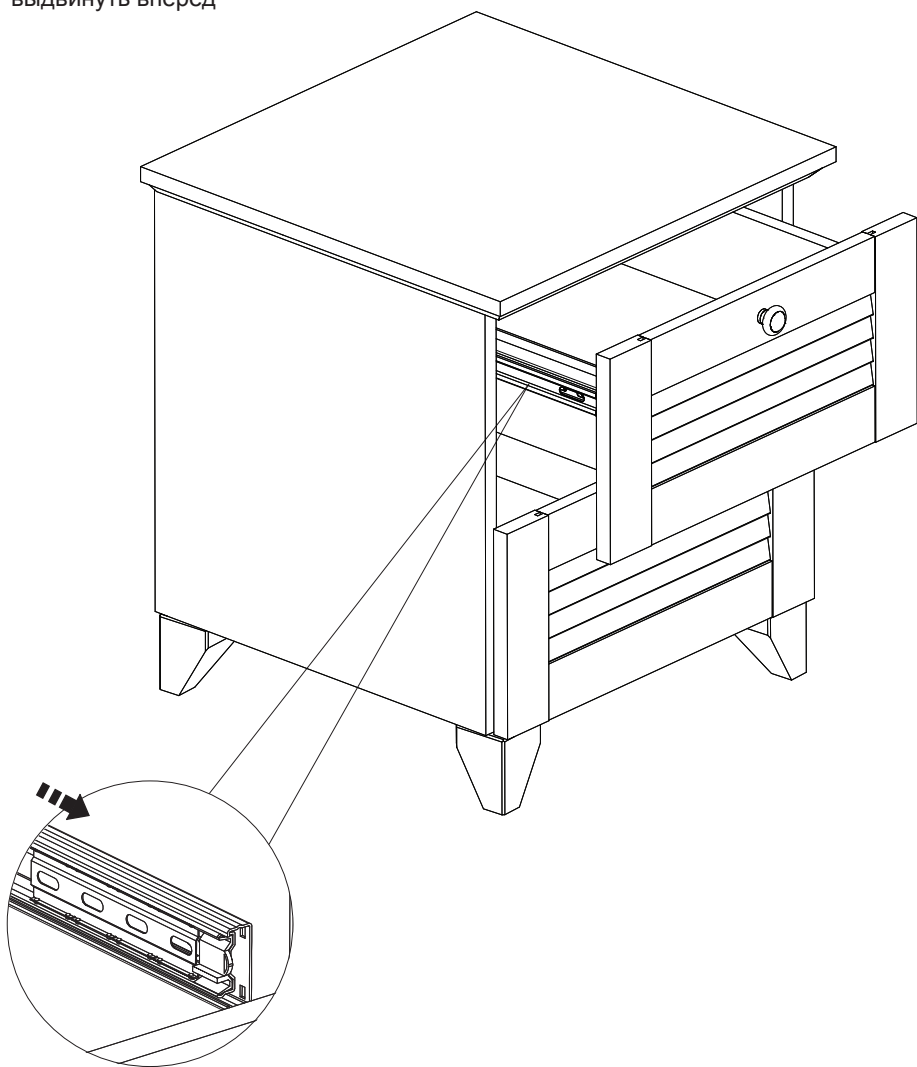
Наименование детали или сборочной единицы	Обозначение	Количество	Габаритные размеры
Пакет 1			
Стенка вертикальная правая	1-39	1	447x434
Стенка вертикальная левая	1.1-39	1	447x434
Стенка боковая правая	1-1-3	2	400x100
Стенка задняя левая	1.1-1-3	2	400x100
Стенка передняя	2-1-3	2	357x100
Стенка задняя	2-1-3	2	357x100
Накладка	0-1-39	2	445x220
Стенка горизонтальная	2-3	1	487x472
Стенка горизонтальная	2-39	1	415x429
Планка горизонтальная правая	5-3	1	465x100
Планка горизонтальная левая	5.1-3	1	465x100
Планка горизонтальная	4-3	1	481x100
Стенка задняя	3-3	1	434x458
Дно (ДВП)	4-1-3	2	387x398
Фурнитура	-	1	-

## Установка ручек.





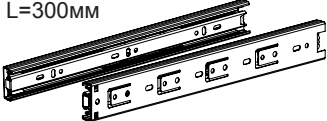










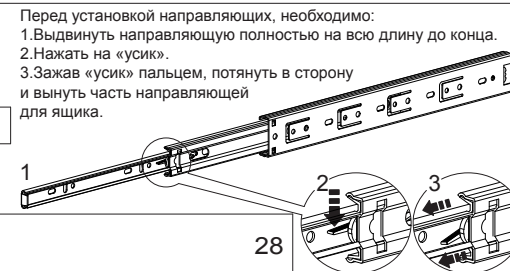
## Установка ящиков.

Перед установкой ящика сепараторы с шариками выдвинуть вперед



## Ведомость комплектации фурнитуры.

Наименование	Количество
Шкант 8x18 	4
Шкант 8x35 	8
Дюбель 	12
Стяжка эксцентриковая 	12
Комплект шариковых направляющих L=300мм 	2
Шуруп 4x13 	28
Шуруп 4x30 	6
Дюбель-стяжка 	20
Ручка 	2
Винт М4х22 	2
Шайба D09 	2
Ключ 	1
Гвоздь 	32

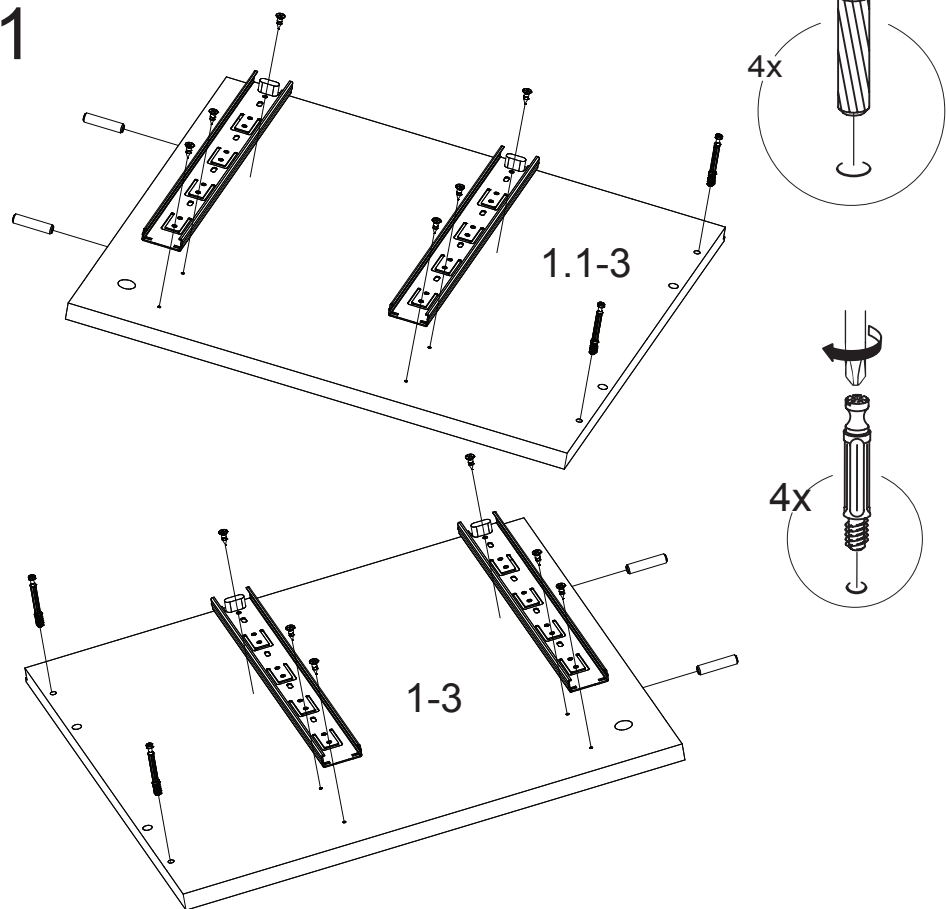


### Примечание:

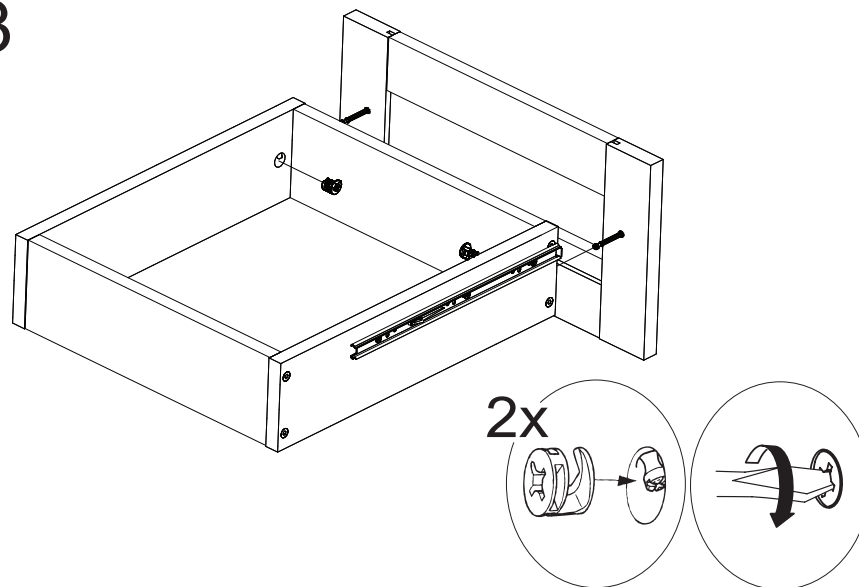
- Конструкционные материалы для изготовления набора модульной мебели для спальни «Ривьера»:
- плита древесностружечная, облицованная пленкой на основе термореактивных полимеров (ламинированная) - ЛДСП по ГОСТ 32289-2013;
- детали из плиты древесноволокнистой средней плотности ПСП по ТУ 5536-026-00273643-98 с лакокрасочным покрытием полиуретановыми ЛКМ или облицованные пленками ПВХ;
- материал дна ящика - плита древесноволокнистая (твердая) с лакокрасочным покрытием (ДВП) ГОСТ 8904-14.

# Последовательность сборки

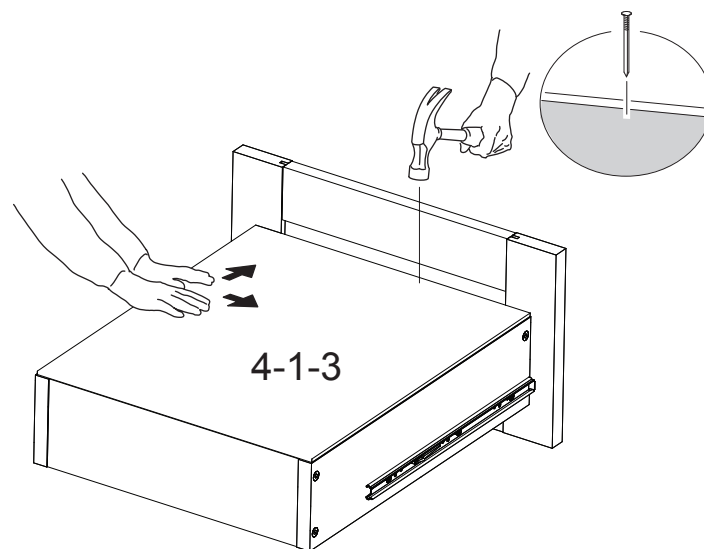
1



3



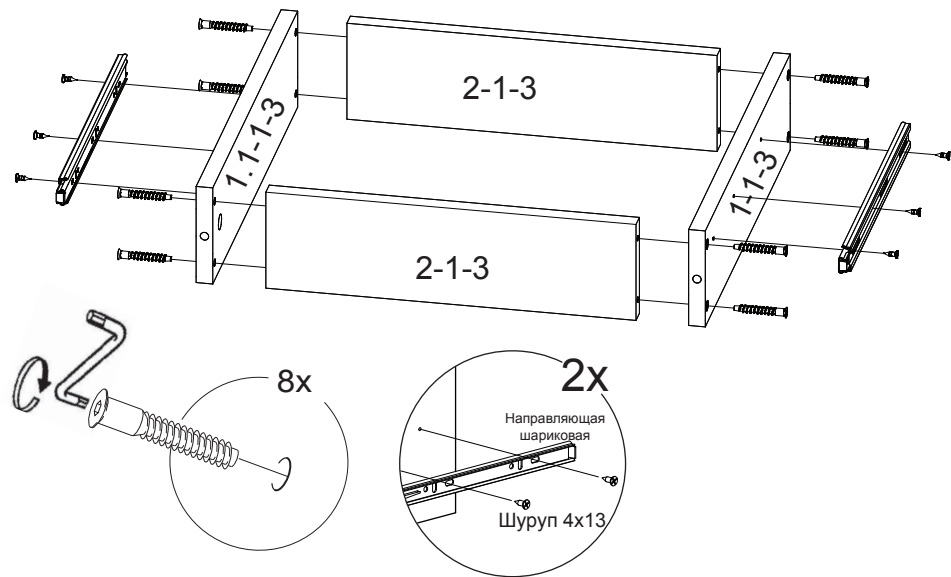
4



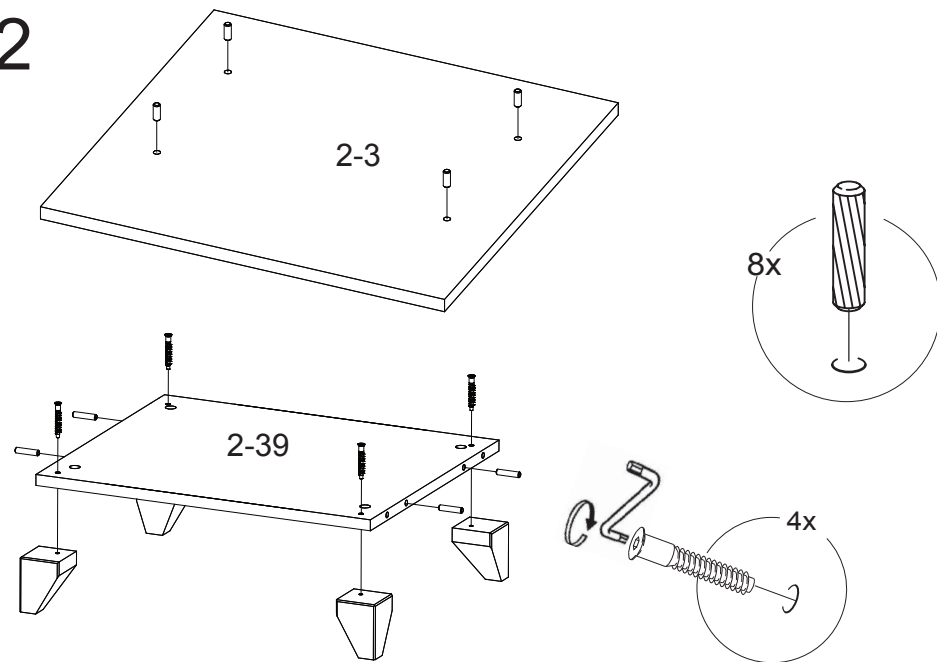
3

8

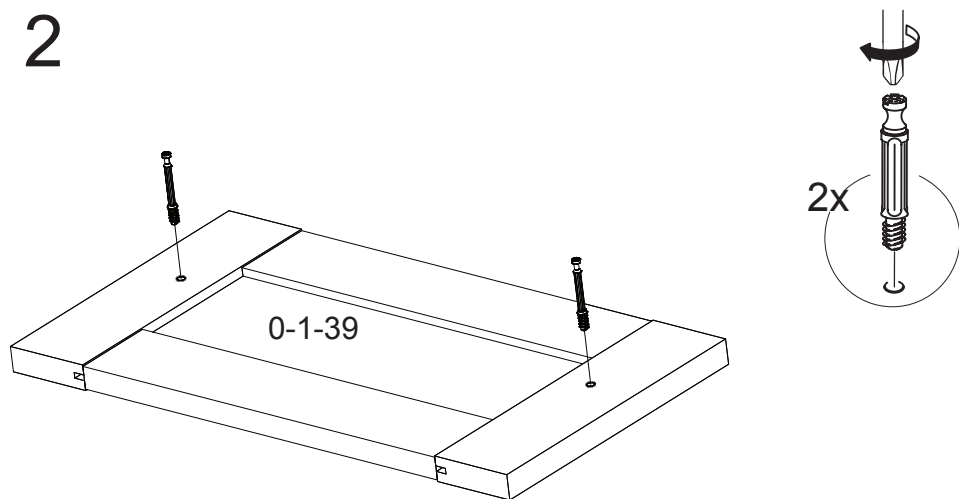
# 1 Сборка ящиков



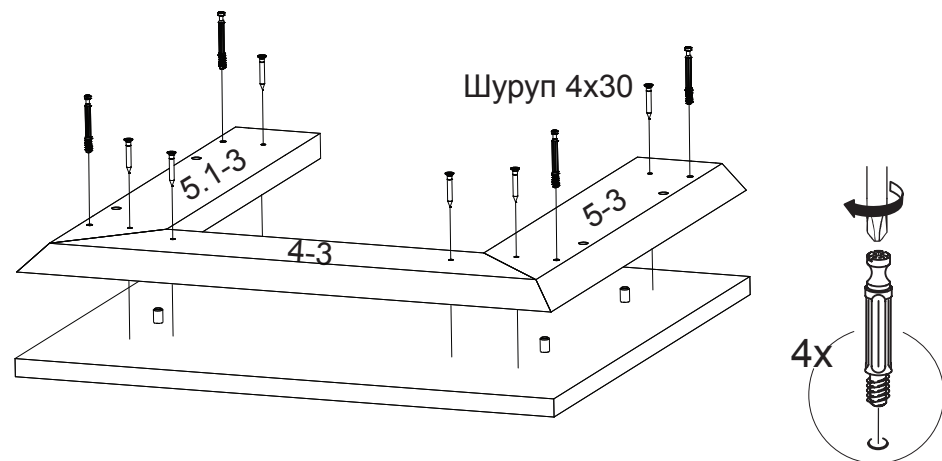
## 2



## 2



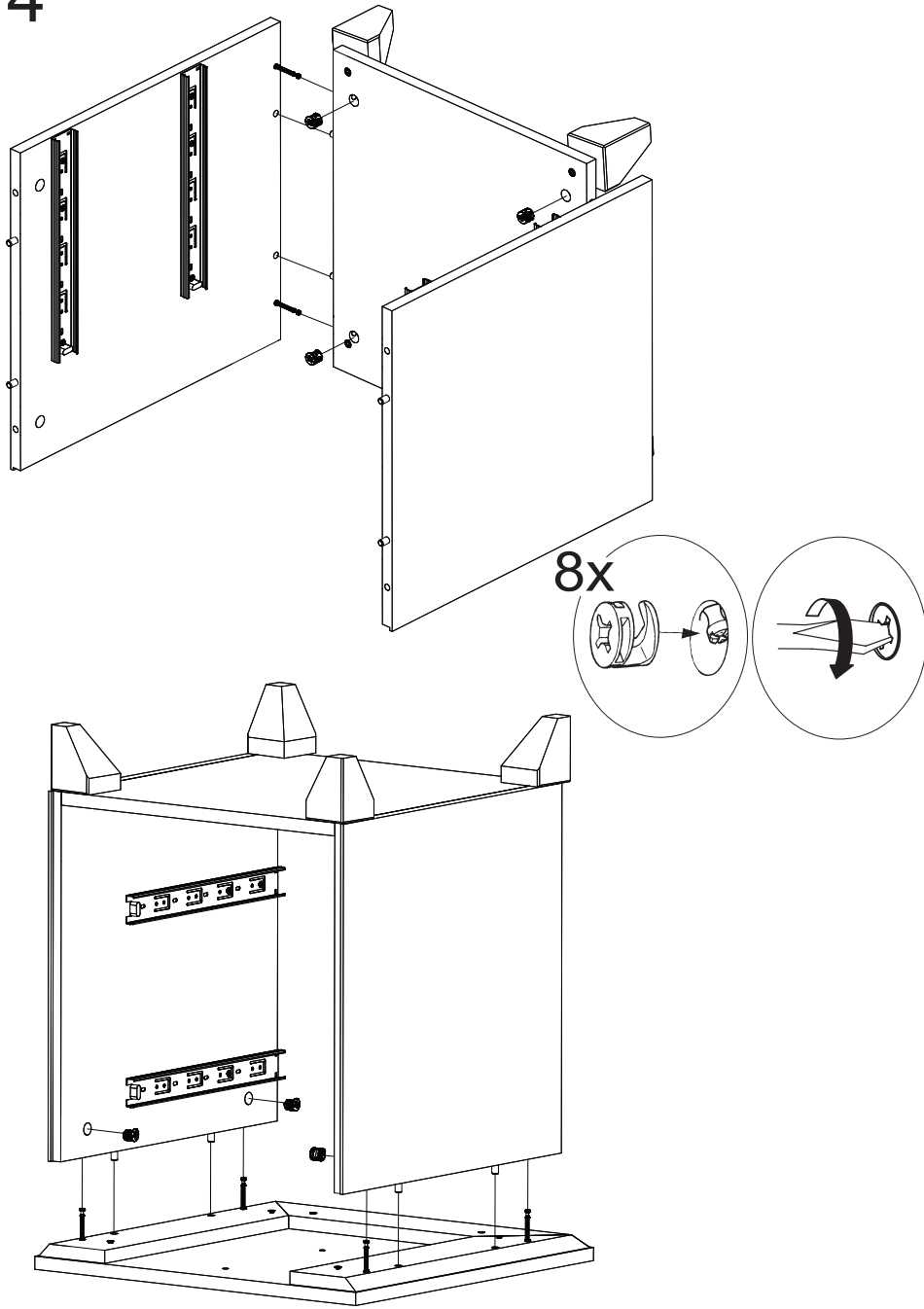
## 3



7

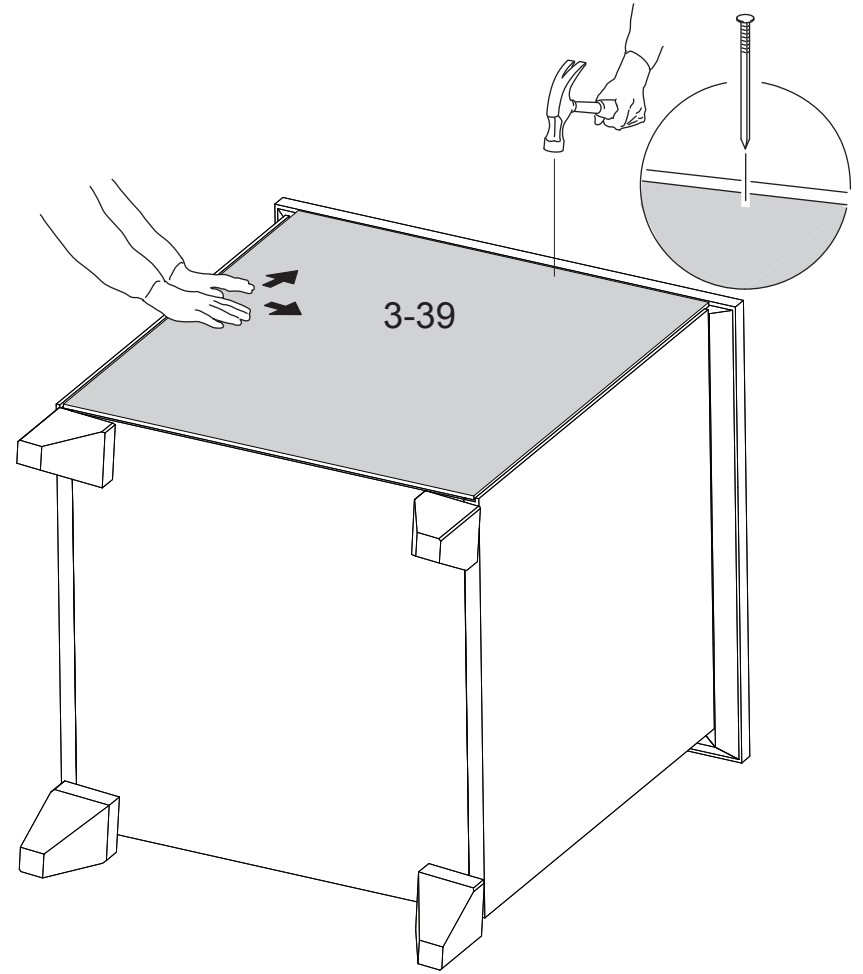
4

4



5

5



6