

ГАРАНТИЙНЫЙ ТАЛОН

Заполняется магазином, где приобретено изделие

_____ (Наименование изделия)

Дата выпуска _____

Дата продажи _____

Владелец изделия _____

(Фамилия, Имя, Отчество)

Адрес _____

Установлен дефект _____

Исправил мастер _____

(подпись)

«__» _____ .201__ г.

ГАРАНТИИ

24 месяца со дня приобретения по предъявлению гарантийного талона по обнаруженным дефектам. За механические повреждения, потертости, сколы фабрика ответственности не несет.

Наш адрес: РОССИЯ, 427628, Удмуртская республика, г. Глазов, ул. Сибирская, 42.

Контактный телефон: 8(341-41)2-58-38

«бесплатный звонок по России 8-800-100-2600»

_____ (линия отреза)

ПАСПОРТ

1. Дата выпуска _____

2. Отметка магазина о продаже _____

3. Штамп магазина _____

4. «__» _____ .201__ г.

Пункты 2,3,4 заполняются в магазине при покупке мебели.

Сертификат _____

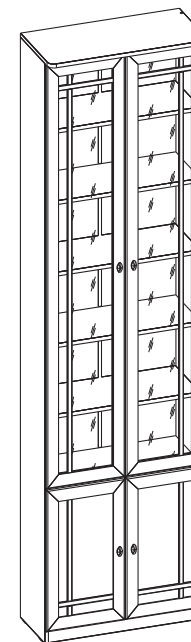
глазов[®]
www.glazovmebel.ru

РОССИЯ

EAC

ООО «Глазовская мебельная фабрика»
Удмуртская Республика, г. Глазов
ул. Сибирская, 42

Модульная серия корпусной мебели «Sherlock»
Sherlock 32 (библиотека) Шкаф для книг



Габаритные размеры в мм,
703x343x2395

ИНСТРУКЦИЯ ПО СБОРКЕ

Уважаемый покупатель, обращаем Ваше внимание на то, что внешний вид изделия во многом зависит от качества сборки.

ПОДГОТОВКА К СБОРКЕ

1. Распаковать упаковки (при этом сохранить упаковочные ярлыки).
2. Ознакомиться с данной инструкцией по сборке.
3. Подготовить инструмент: молоток, набор отверток, рулетку.
4. Подготовить место для сборки.
5. Прямоугольность собранных каркасов проверять рулеткой по диагонали.

ВНИМАНИЕ!!!

Опрокидывание мебели может привести к серьезным или смертельным повреждениям. Для предотвращения опрокидывания мебель должна быть постоянно прикреплена к стене.

Крепежные средства для крепления к стене не прилагаются, так как для разных материалов стен требуются различные крепления. Используйте крепежные материалы, подходящие для материала стен в Вашем доме. Если Вы не уверены, какой тип креплений подходит к данному материалу, обратитесь в специализированный магазин.

ПРИМЕЧАНИЕ

1. Заднюю стенку крепить гвоздями компл. №10(К) с шагом 200мм.
2. Задние стенки крепить между собой компл. №10(З, И).
3. До монтажа дверей изделие следует прикрепить к стене, используя компл. №20, для предотвращения падения изделия.
4. Заглушки на фурнитуру устанавливать после полной сборки изделия на видимые части.
5. Изделия набора после сборки соединить между собой межсекционной стяжкой компл. №12, предварительно просверлив под нее отверстие диаметром 8мм.

ПРАВИЛА ЭКСПЛУАТАЦИИ И УХОДА ЗА МЕБЕЛЬЮ

1. Мебель, перевозимая при температуре ниже 0°C, охлаждается и при установке в помещении «запотевают», поэтому ее следует немедленно протереть чистой, сухой, мягкой тканью.
2. Мебель предназначена для эксплуатации в помещениях с температурой воздуха +10+28°C и относительной влажностью 50-70%. Не рекомендуется ставить мебель близко к источникам тепла, а также к сырым и холодным стенам. Ее следует беречь от прямого попадания солнечных лучей.
3. На поверхности деталей не следует ставить горячие и влажные предметы. Нежелательно попадание кислот, щелочей и растворителей (спирт, бензин, ацетон).
4. Поверхности следует оберегать от механических повреждений, ударов и царапин, поскольку восстановить поверхность невозможно.
5. Поверхности мебели следует чистить специальным составом, который можно приобрести в магазине.
6. Зеркала и стекла рекомендуется чистить любыми средствами, предназначенными для этих целей.
7. Для предотвращения повреждения полового покрытия при перемещении мебели следует использовать подстилочный материал (картон, плотная ткань и т.п.)

ПОРЯДОК ПРЕДЪЯВЛЕНИЯ ПРЕТЕНЗИЙ НА КАЧЕСТВО МЕБЕЛИ

Претензии по некомплектности и производственным дефектам в течение гарантийного срока должна направляться покупателем непосредственно в магазин, где приобретена мебель, с обязательным приложением товарного чека и упаковочных ярлыков.

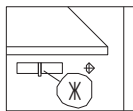
По дефектам, появившимся из-за несоблюдения покупателем правил эксплуатации и ухода за мебелью, претензии не принимаются

К СВЕДЕНИЮ ПОКУПАТЕЛЯ

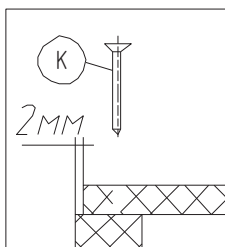
Предприятие оставляет за собой право вносить изменения в конструктивные элементы мебели на основе внедрения передовой технологии, улучшающие качество выпускаемой продукции.

При обнаружении производственных дефектов ссылайтесь на номер набора мебели, номер ОТК, приложите гарантийный талон и упаковочные ярлыки.

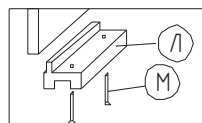
Крепление полкодержателя
(комплект №8)



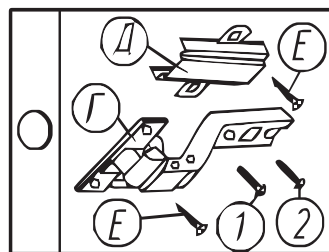
Крепление задней
стенки
(комплект №10)



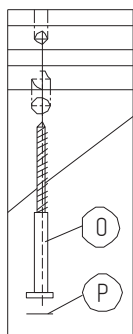
Крепление наконечника
(комплект №11)



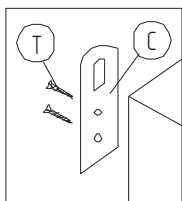
Крепление петли
(комплект №4)



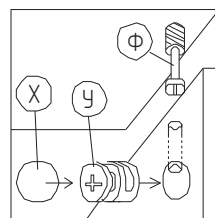
Крепление винта
саморезного
(комплект №19)



Крепление подбески
(комплект №20)



Крепление стяжки
эксцентриковой
(комплект №45)



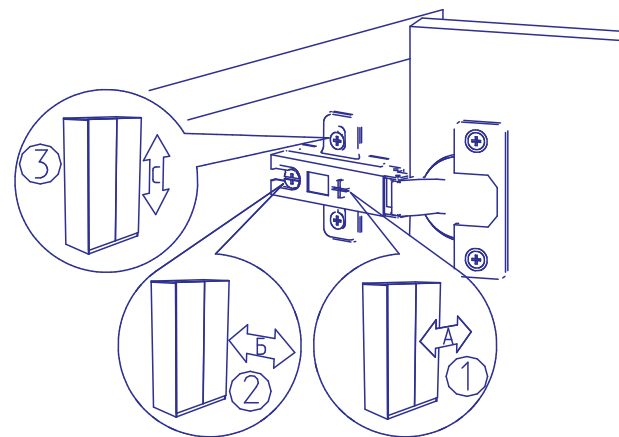
ПРАВИЛА

по регулировке петли четырехшарнирной, используемой при навеске дверей.

Если при монтаже дверей допущена неточность в их положении (большие зазоры между боковой стенкой и дверью, перекося дверей и т.п.), то необходимо произвести регулировку петель. Регулирование осуществляется с помощью винтов поз. ①, ②, ③.

ПОРЯДОК РЕГУЛИРОВАНИЯ

1. Ослабить винт поз. ②. Это даст возможность перемещения двери по стрелке Б.
2. Установочным винтом, поз. ① дверь перемещается по стрелке А.
3. После установки двери в нижнем положении винт поз. ② затягивается до отказа.
4. Ослабить винт поз. ③. Это даст возможность перемещения двери по стрелке С.



Комплект №3	Ручка-кнопка	Шуруп 4x30	Шайба
	А 4	Б 4	В 4
Комплект №4	Петля	Плитка	4x13
	Г 10	Д 10	Е 40
Комплект №8	Полкодержатель		
	Ж 16		
Комплект №10	3x25	Шайба	Гвоздь 1,6x25
	З 12	И 12	К 12
Комплект №11	Наконечник	Гвоздь 1,6x25	
	Л 4	М 8	
Комплект №12	Сляжка мехсекц		
	Н 1		
Комплект №19	Винт КАН7x50	Ключ	Заглушка
	О 6	П 1	Р 6
Комплект №20	Подвеска		Шуруп 4x16
	С 2	Г 4	
Комплект №45	Эксцентрик	Шайба	Заглушка
	У 16	Ф 16	Х 12
Комплект №72	Профиль Н гидки L=559мм		Профиль Н гидки L=567мм
	Ч 12		Ц 12

№дет	Длина	Ширина	Кол-во
792	1160	349	2
791	1175	349	2
787	671	284	3
788	671	284	1
786	703	340	1
789	667	284	4
790	671	50	1
1173, 1174	2374	284	2
793, 794	1735	348	2
795, 796	581	348	2

