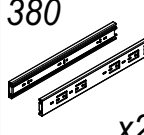
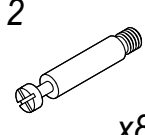
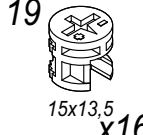
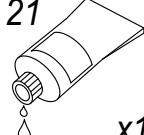
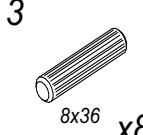
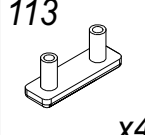
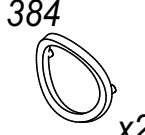
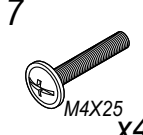

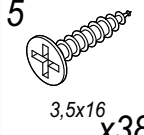
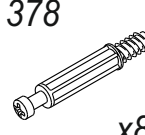
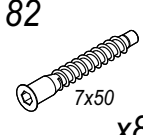
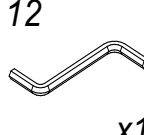
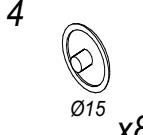


| № уп | № п/п | Наименование | Д | Ш | Т | К-во | |
|------|-------|-----------------------------|-----------|-----|----|------|-------|
| 1 | 1 | Стенка боковая правая | 410 | 405 | 22 | 1 | |
| | 2 | Стенка боковая левая | 410 | 405 | 22 | 1 | |
| | 3 | Крышка | 452 | 412 | 22 | 1 | |
| | 4 | Дно | 404 | 404 | 18 | 1 | |
| | 5 | Стенка задняя | 442 | 340 | 3 | 1 | |
| | Б2 | Стенка боковая ящика правая | 350 | 120 | 18 | 2 | |
| | Б3 | Стенка боковая ящика левая | 350 | 120 | 18 | 2 | |
| | Б4 | Стенка задняя ящика | 343 | 95 | 18 | 2 | |
| | Б5 | Дно ящика | 357 | 356 | 3 | 2 | |
| | | | Фурнитура | | | | 1 К-Т |
| | Б1 | Фасад ящика | 400 | 156 | 19 | 2 | |

При отсутствии в упаковке детали или фурнитуры отметьте данную позицию на листе галочкой и отправьте лист предприятию-изготовителю.

| | | | | | | | | |
|--|--|---|---|--|---|--|---|---|
| 380  x2 | 2  x8 | 19  15x13,5 x16 | 21  x1 | 3  8x36 x8 | 113  x4 | 384  x2 | 7  M4x25 x4 |  |
| 5  3,5x16 x38 | 378  x8 | 82  7x50 x8 | 12  x1 | 4  Ø15 x8 | | | | |

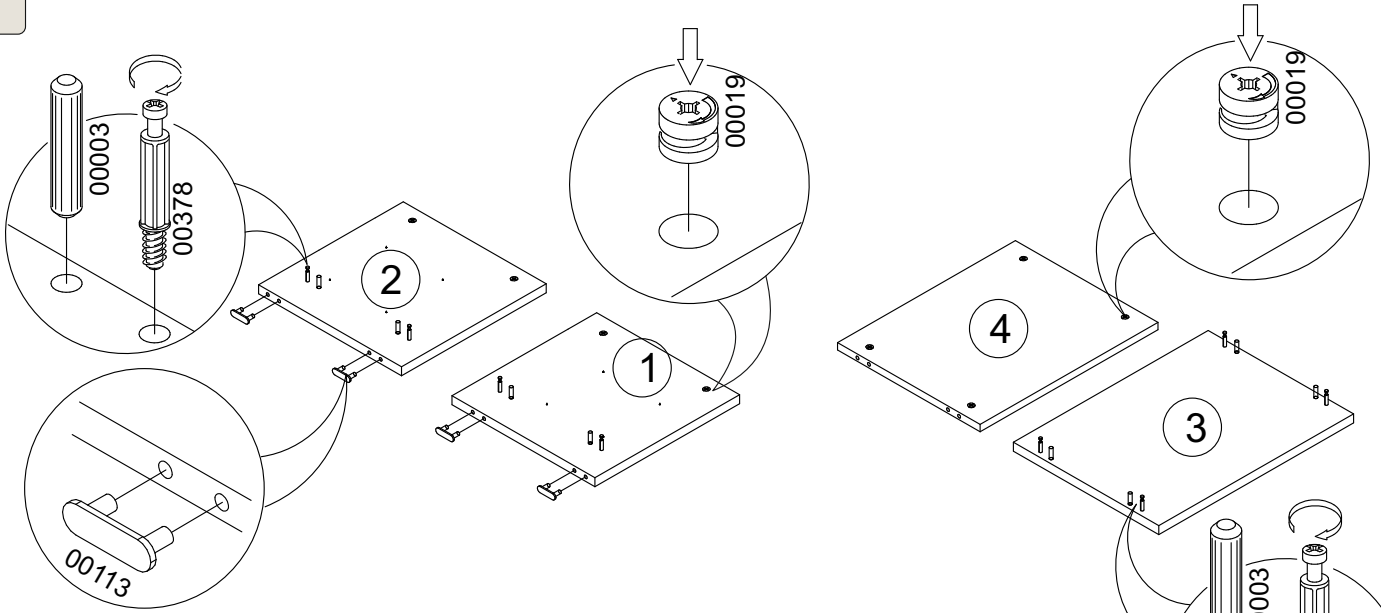
Уважаемый покупатель! Проверьте наличие деталей и фурнитуры, согласно комплекточной ведомости
Сборку следует производить, придерживаясь порядка и последовательности данной инструкции. Для исключения царапин защитную пленку снять после сборки изделия. Во избежание перекосов и других дефектов проводите сборку на ровном полу, покрытом тканью или мягкой бумагой.

Мебель рекомендуется эксплуатировать в помещении с температурой не ниже +10°C и относительной влажностью 45-70%.
Внимание! Не допускается применение соды, стиральных порошков, абразивных паст, порошков и прочих препаратов не предназначенных для ухода за мебелью.

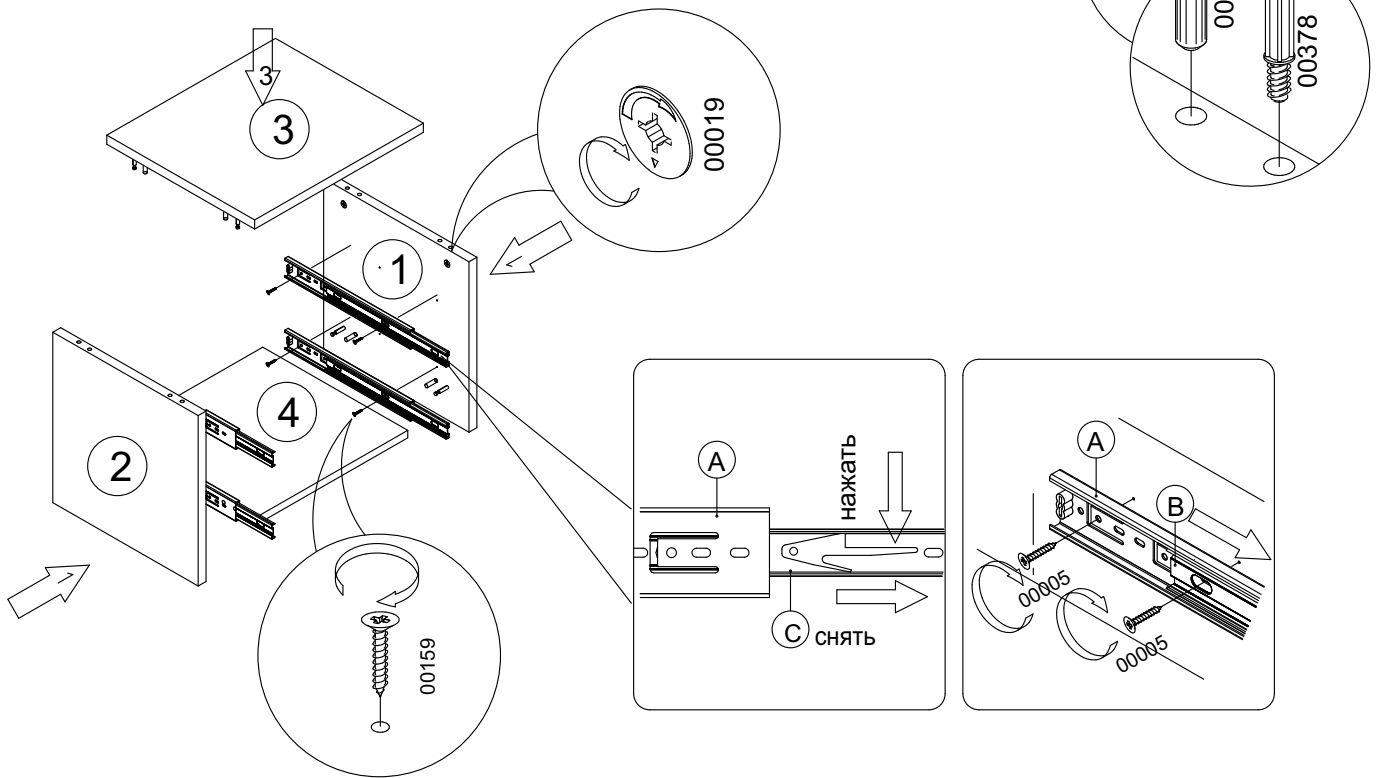
Предприятие-изготовитель гарантирует покупателю сохранение всех качественных показателей мебели, обусловленных ГОСТ 16371-93 в течение 24 месяцев, со дня продажи магазином при **соблюдении условий транспортирования, правил сборки, эксплуатации и ухода.**

Предприятие-изготовитель постоянно совершенствуя процесс изготовления мебели, оставляет за собой право на изменения конструкции и фурнитуры, не влияющие на качество и функциональность изделия.

I



II



III

