

Дизайнерский ремонт для девушки с собакой



жилая площадь
35,5м²



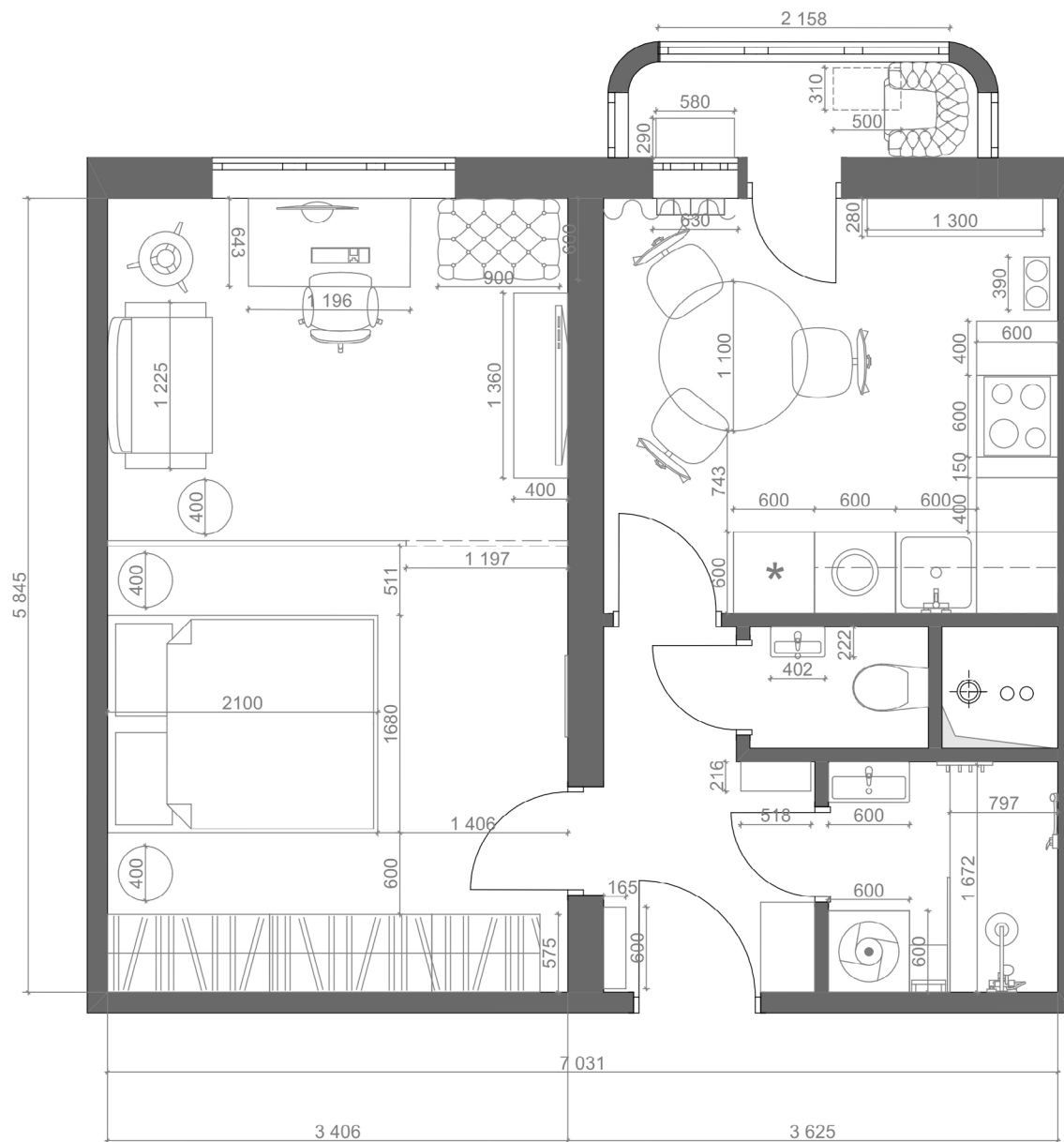
количество
комнат - 1



Вид сверху



План расстановки мебели



Спальня

Спальня — не отдельное помещение, а его часть, отделенная раздвижной стеклянной перегородкой, которая одновременно и зонировует, и декорирует жилую комнату.

В зоне спальни нет ничего лишнего — только лёгкая металлическая кровать Бриз в обрамлении изящных кофейных столиков и подвесных светильников, напольное зеркало с подсветкой и вместительный модульный гардероб Оскар во всю стену для хранения одежды и хозяйственных принадлежностей.

Вместо дверей гардероб закрывает штора — удачное решение для узких пространств и физически, и визуально: штора выглядит легче и делает интерьер более нарядным.







2 Гостиная

У окна разместилось рабочее место — стол и кресло на тонких металлических ножках, визуально облегчающих пространство. Чтобы работать было не только красиво, но и комфортно для глаз, на оконные створки повесили римские шторы — ими удобно регулировать естественное освещение.

Ближе к перегородке — зона отдыха: небольшой удобный диван Кома с журнальным столиком и напольным торшером для чтения по вечерам, напротив — вместительная тумба под телевизор Квадро и мягкая лежанка для собаки в свободном углу, а между ними — достаточно места для занятий йогой или фитнесом.

Необычные светильники и яркие картины делают спокойный нейтральный интерьер комнаты более выразительным.







Кухня

Для кухни выбрали угловой модульный гарнитур Моника с модными фрезерованными фасадами и встроенной техникой. Вместо навесных шкафов повесили открытую полку — это делает интерьер более необычным и воздушным. У стены напротив поставили буфет Эванс для эстетичного хранения посуды, с одной стороны, и визуального равновесия — с другой. В углу рядом с буфетом расположили миски собаки и корзину для хранения корма.

Обеденная зона — это круглый стол с плетеными стульями и мягким креслом, на котором можно удобно устроиться с ноутбуком, если захочется сменить рабочее место или провести уютный вечер с подругами. Подвесной светильник Gubbare повторяет и подчеркивает форму стола, а яркая картина оживляет интерьер.







4 Балкон

На балконе получилось уютное пространство для отдыха — или работы — с мягким креслом Hawaii и приставным столиком, которого хватит и под книгу с чашкой, и под ноутбук. Для хранения и декора вместо тумбы был выбран стильный и компактный сундук, который при желании можно использовать и как табурет. Рулонные шторы на окнах позволяют легко регулировать количество света днем, а настольная лампа Bubble — по вечерам.





Ванная

Ванная комната минималистична и функциональна. Вместо ванны — большая душевая с отдельным смесителем для собаки на удобной высоте и стеклянной перегородкой вместо шторы, переключающейся с той, что в жилой комнате. Для средств гигиены на стенах душевой висят лаконичные полочки, повыше — для девушки, пониже — для ее питомца.

Рядом с перегородкой — хозяйственная часть ванной: узкая, но вместительная корзина для белья Punto, стиральная машина и подвесной шкаф над ней для бытовой химии. Напротив, у лапмойки, — подвесная тумба под раковину Aqwella City с выдвигающимися ящиками для хранения косметики и зеркало с подсветкой для уходовых процедур.





Туалет

Туалет, как и ванная, черно-белый, минималистичный и удобный. Черный подвесной унитаз ставит цветовой акцент, который поддерживают аксессуары в тон: гигиенический душ, держатель для туалетной бумаги с полкой для телефона. Угловой компактный раковина и зеркало необычной формы не сильно бросаются в глаза и придают комнате некоторую изящность, а яркий постер задает настроение.





Прихожая

В небольшой прихожей все только самое нужное: напольная вешалка для верхней одежды с полками для сумок и обуви с одной стороны от входа, подвесная тумба для собачьих принадлежностей и аксессуаров — с другой, напольная обувница для всего остального — напротив. Над консолью — настенное зеркало, чтобы удобнее было надевать аксессуары и добавлять последние штрихи перед выходом из дома.





ЭКСПРЕСС-ДИЗАЙН



Дизайнер подберет мебель и продумает расстановку

Хотите обустроить квартиру после ремонта или обновить обстановку? Наши дизайнеры адаптируют понравившийся проект под вашу планировку, подготовят планировочное решение, визуализации и список всех необходимых товаров.

[узнать больше](#)