

Правила эксплуатации и ухода за мебелью.

1. Мебель может быть использована только по своему назначению в соответствии с её функциональными характеристиками.

2. Мебель должна храниться и эксплуатироваться в закрытых отапливаемых помещениях при температуре не ниже +2°C и относительной влажности воздуха от 45 до 70%.

3. При установке изделий мебели в непосредственной близости от нагревательных и отопительных приборов их поверхности во время эксплуатации должны быть защищены от нагрева. Температура нагрева элементов мебели не должна превышать 40°C.

4. При ослаблении крепления соединений необходимо периодически подтягивать винты, шурупы, стяжки и т.п.

5. Поверхности изделий следует предохранять от различных растворителей, кислот, щелочей и механических повреждений.

6. Поверхности изделий можно освежить, применяя специальные составы, которые имеются в хозяйственных магазинах. Не допускается применение соды, порошков и других материалов, не предназначенных для ухода за мебелью.

7. Помните, что сохранность и долговечность изделия зависит не только от её конструкции и качества материалов, но и от правильной эксплуатации и ухода за ней.

ГАРАНТИЙНЫЙ ТАЛОН

Мебель для офиса "Успех-2" изготовлена на
ООО "Волгодонский комбинат древесных плит"
по ТО 5617-120-00257561-13 в соответствии с требованиями
Таможенного союза ТР ТС 025/2012.

О безопасности мебельной продукции, ГОСТ 16371-93.
Декларация о соответствии ТС N RU Д-РУ.АЯ21.В.02789,
действительна по 14.07.2018 г.



УСЛОВИЯ ГАРАНТИИ

1. Предприятие-изготовитель гарантирует соответствие изделия требованиям ГОСТ 16371-93 при соблюдении условий транспортирования, сборки и эксплуатации. Гарантийный срок эксплуатации - 18 месяцев. Срок исчисляется со дня продажи изделия.

Дефекты производственного характера, обнаруженные в течение гарантийного срока, устраняются за счёт предприятия-изготовителя. Претензии на такие дефекты принимаются при наличии паспорта, этикетки с упаковки и гарантийного талона с отметкой даты продажи мебели.

2. Изделие снимается с гарантийного обслуживания в следующих случаях:
- если имеет следы постороннего вмешательства или была попытка ремонта;
- если обнаружены несанкционированные изменения конструкции изделия;
- если изделие эксплуатировалось не в соответствии со своим целевым назначением или в условиях, для которых оно не предназначено.

3. Гарантия не распространяется на изделия, имеющие следующие неисправности:
- механические повреждения;
- повреждения, вызванные стихией, пожаром, бытовыми факторами;
- повреждения, вызванные попаданием на поверхность изделий едких веществ и жидкостей.

Срок службы изделия - 10 лет.

ДАТА ВЫПУСКА

" ____ " ____ 201 г

ПРОВЕРЕНО СКК

ДАТА ПРОДАЖИ

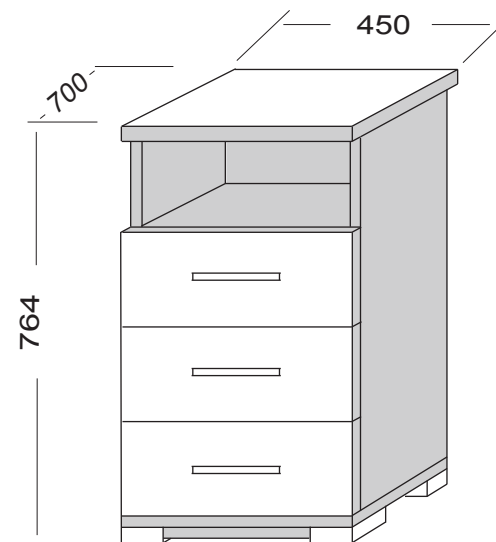
" ____ " ____ 201 г.

ШТАМП МАГАЗИНА

Версия 2016 г. (1)



ООО "Волгодонский комбинат древесных плит"



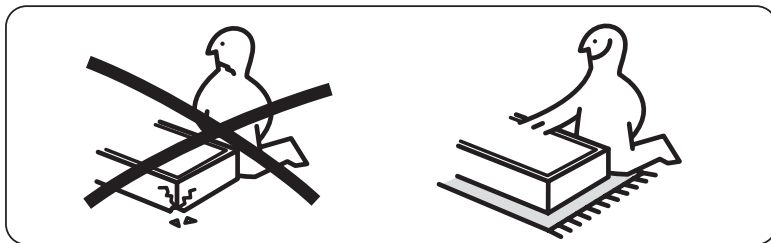
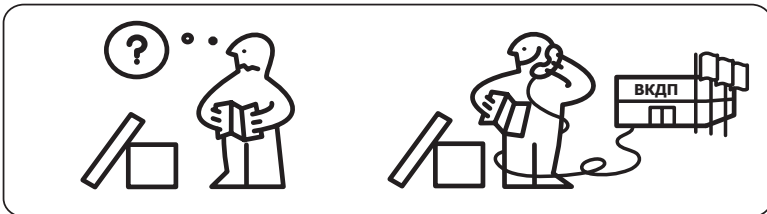
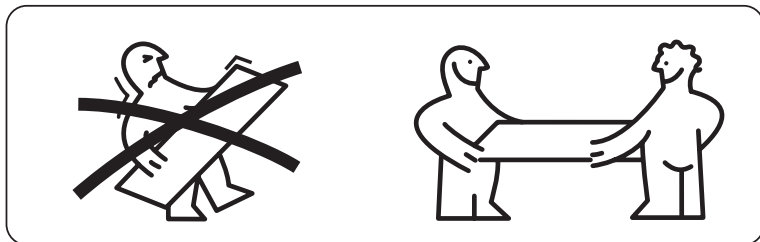
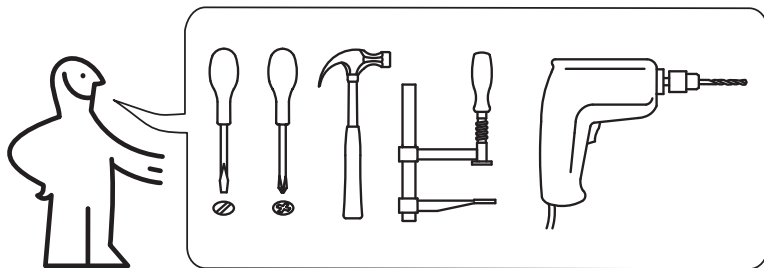
Тумба с ящиками приставная
ПМ-184.11.00.000

НАБОР МЕБЕЛИ ДЛЯ ОФИСА

УСПЕХ-2

ПМ 184.00.00.000

Паспорт и схема сборки

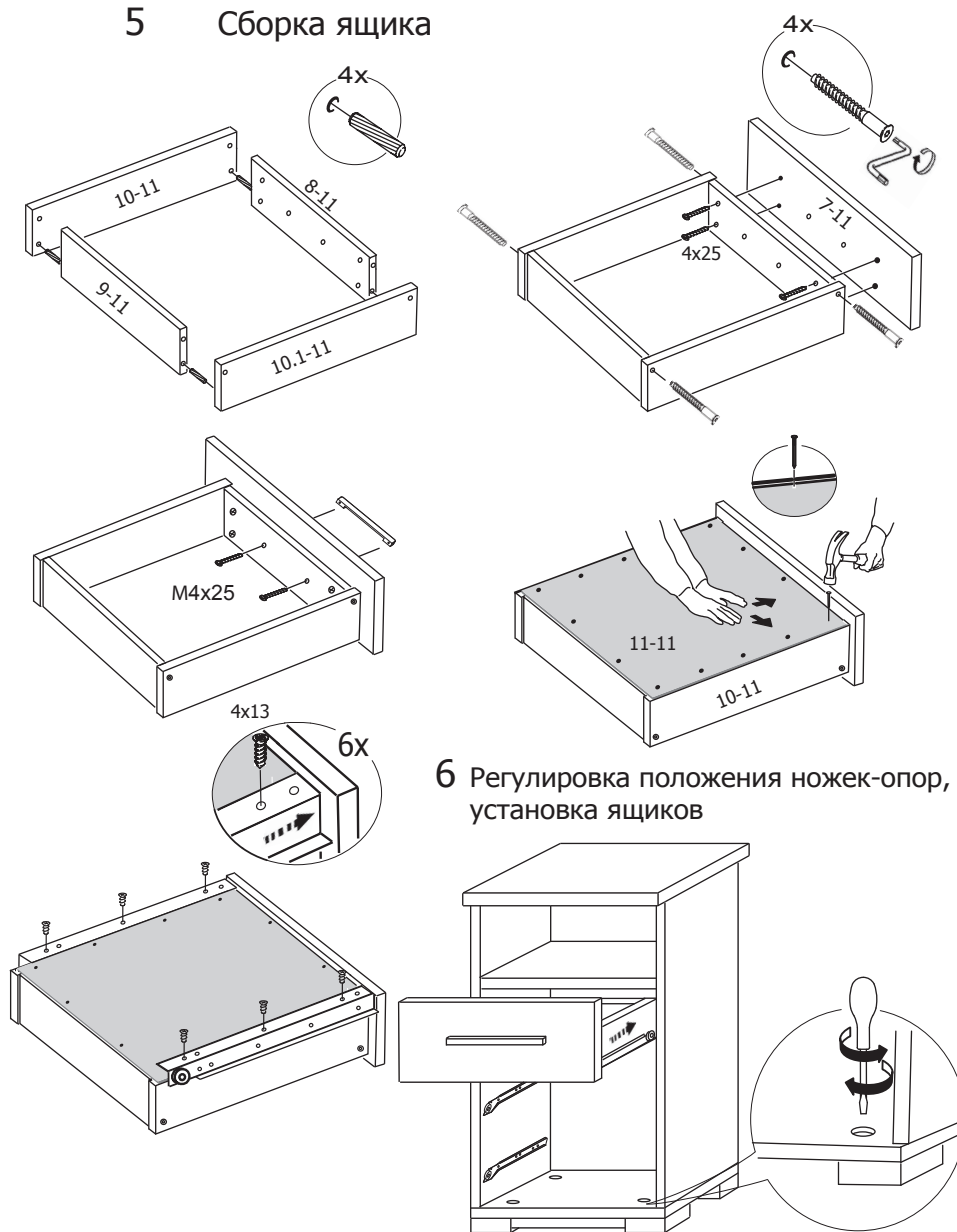


Сборку рекомендуется производить с помощью специалиста, так как неправильная сборка может привести к опрокидыванию мебели, что может повлечь за собой ущерб или телесные повреждения.

Уважаемый покупатель!

Прежде, чем начать сборку изделия, убедитесь в соответствии выбранной Вами тумбы (см. обложку паспорта) с номером изделия, указанным на этикетке, наклеенной на пакете. **Этикетку сохранять до конца сборки.**

5 Сборка ящика

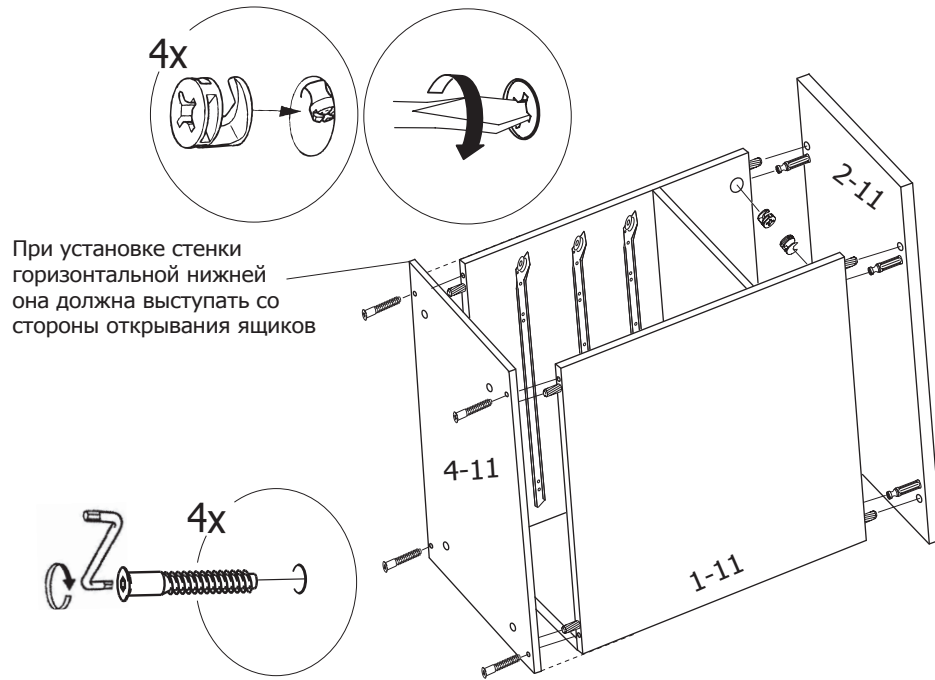


6 Регулировка положения ножек-опор, установка ящиков

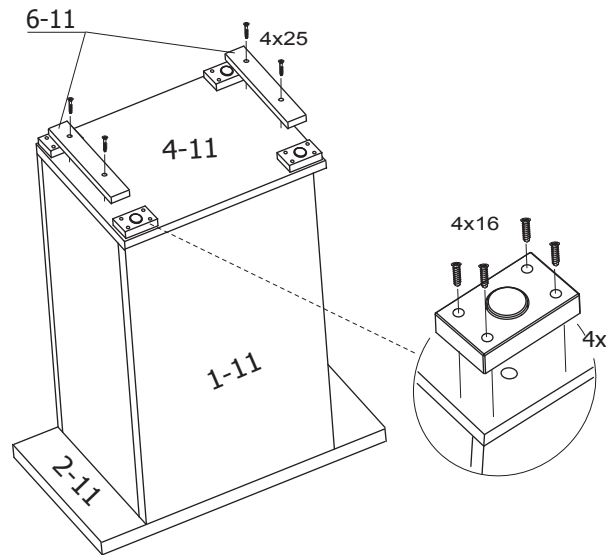
Для установки тумбы в строго вертикальное положение, следует произвести регулировку ножек-опор по высоте

Данную тумбу можно устанавливать как самостоятельно, так и в составе групп со столами

3 Установка крышки и стенки горизонтальной нижней



4 Установка ножек-опор, декоративных планок

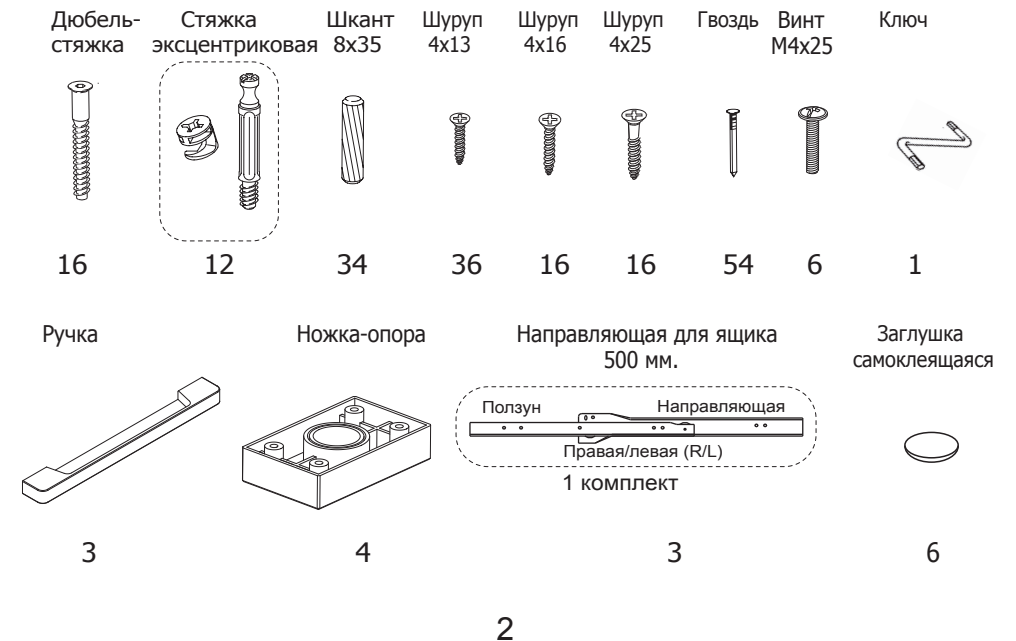


Упаковочная ведомость

Наименование	Размер	Обозначение	Количество	
Стенка вертикальная правая	706x590x16	1-11	1	
Стенка вертикальная левая	706x590x16	1.1-11	1	
Крышка	450x700x22	2-11	1	
Стенка горизонтальная средняя	415x572x16	3-11	1	
Стенка горизонтальная нижняя	449x608x16	4-11	1	
Стенка задняя	706x415x16	5-11	1	
Планка декоративная	337x60x16	6-11	2	
Детали ящика	Накладка	446x172x16	7-11	3
	Стенка передняя	357x120x16	8-11	3
	Стенка задняя	357x120x16	9-11	3
	Стенка боковая правая	500x120x16	10-11	3
	Стенка боковая левая	500x120x16	10.1-11	3
Дно ДВП	500x389x4	11-11	3	
Фурнитура	-	-	1	

Примечание: Конструкционные материалы для изготовления набора мебели для офиса "Успех-2":
 - основной конструкционный материал - плита древесностружечная, облицованная пленкой на основе термореактивных полимеров (ламинированная) - ЛДСП по ГОСТ 32289-2013;

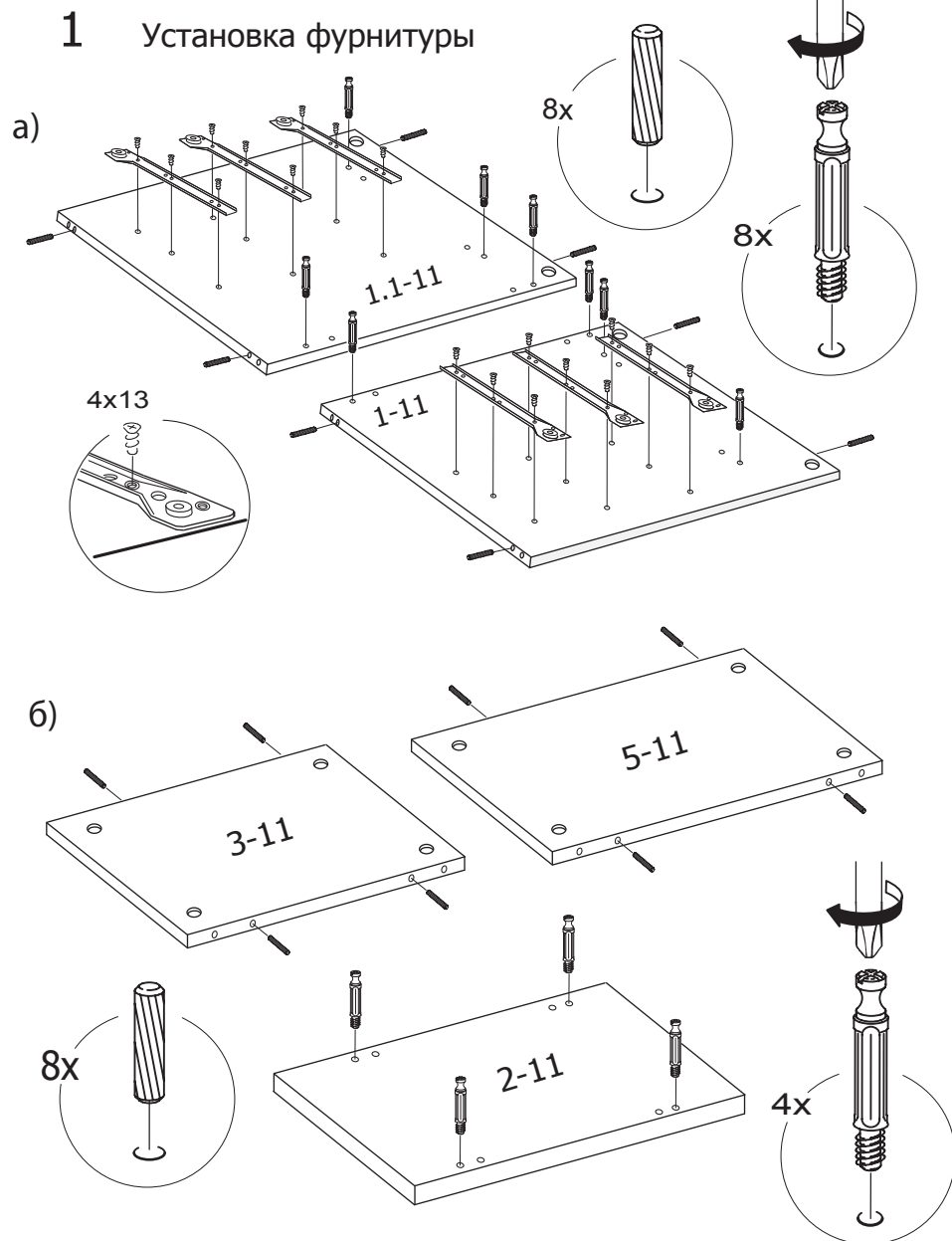
Комплект фурнитуры



Последовательность сборки

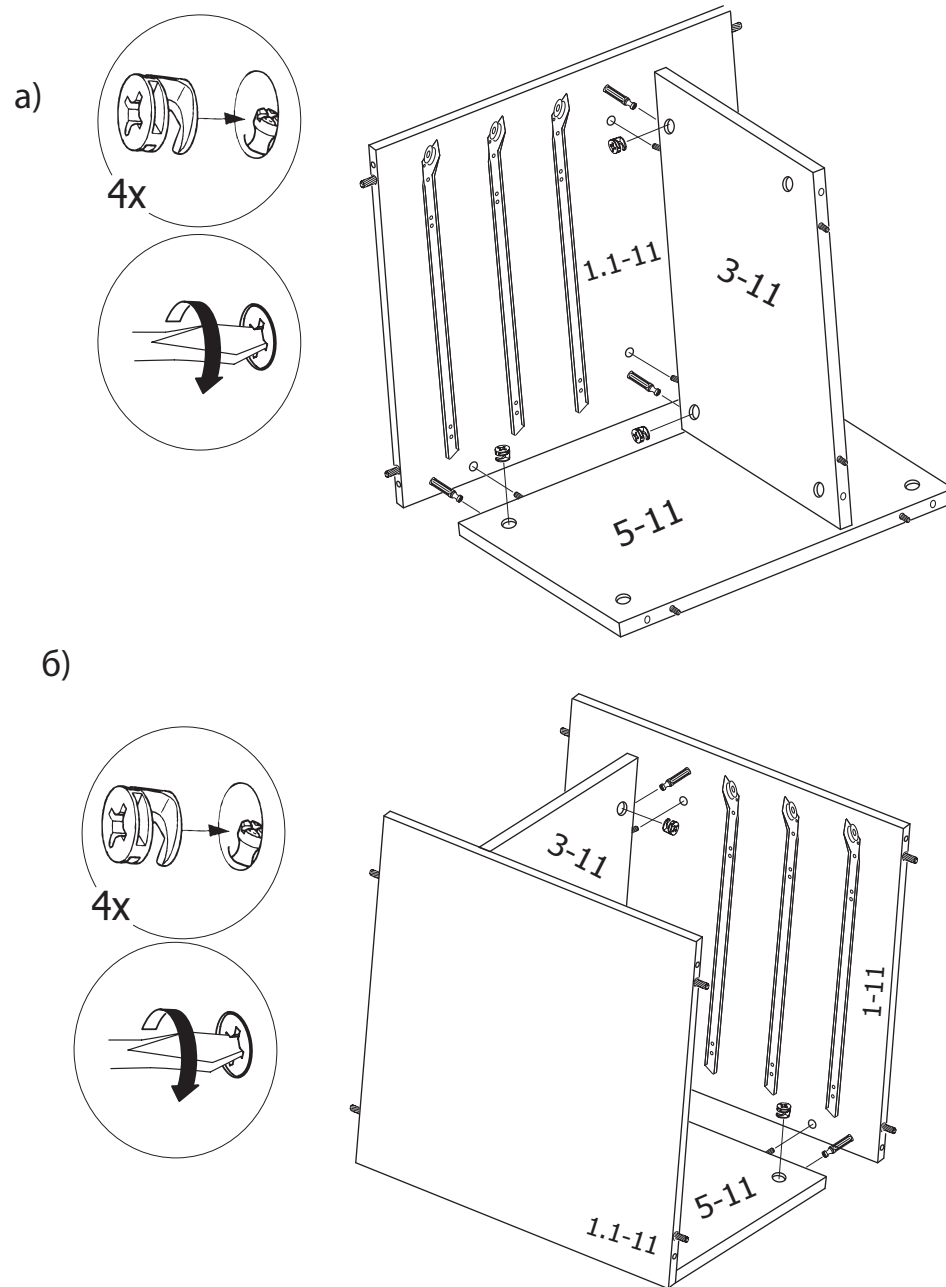
Внимание! Перед началом сборки, в случае обработки кромок деталей кромочным материалом с защитной плёнкой, необходимо её снять и протереть детали ветошью.

1 Установка фурнитуры



3

2 Сборка каркаса



4