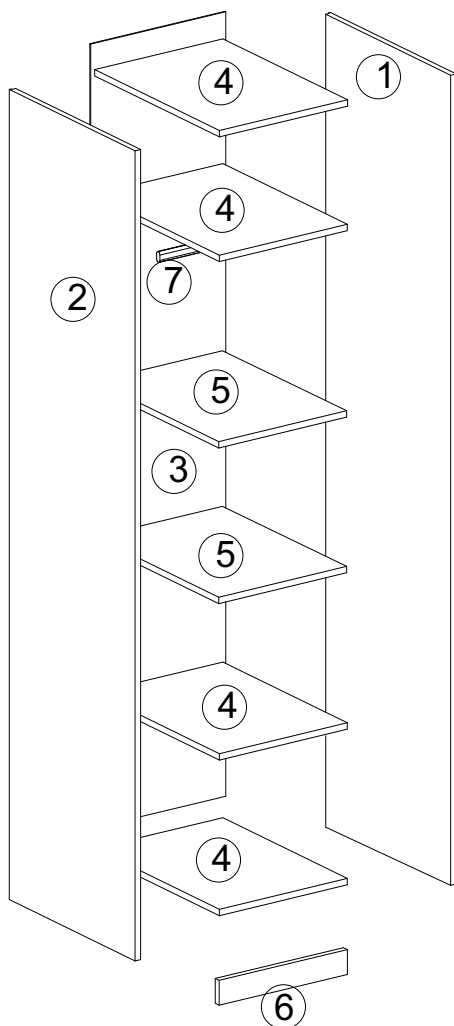
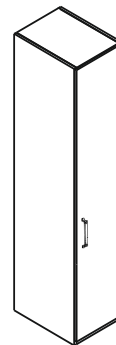


Внимание! Крепление данного изделия к стене - обязательное условие его эксплуатации



арт.1301




арт.0091-1шт

№ уп	№ п/п	Наименование	Д	Ш	Т	К-во
1	1	Стенка боковая правая	2280	580	18	1
	2	Стенка боковая левая	2280	580	18	1
	3	Стенка задняя	2208	436	4	1
2	4	Полка стяжная	414	575	18	4
	5	Полка	411	570	18	2
	6	Цоколь	414	70	18	1
	7	Штанга	408			1
		Фурнитура				1 к-т

При отсутствии в упаковке детали или фурнитуры отметьте данную позицию на листе галочкой и отправьте лист предприятию-изготовителю.



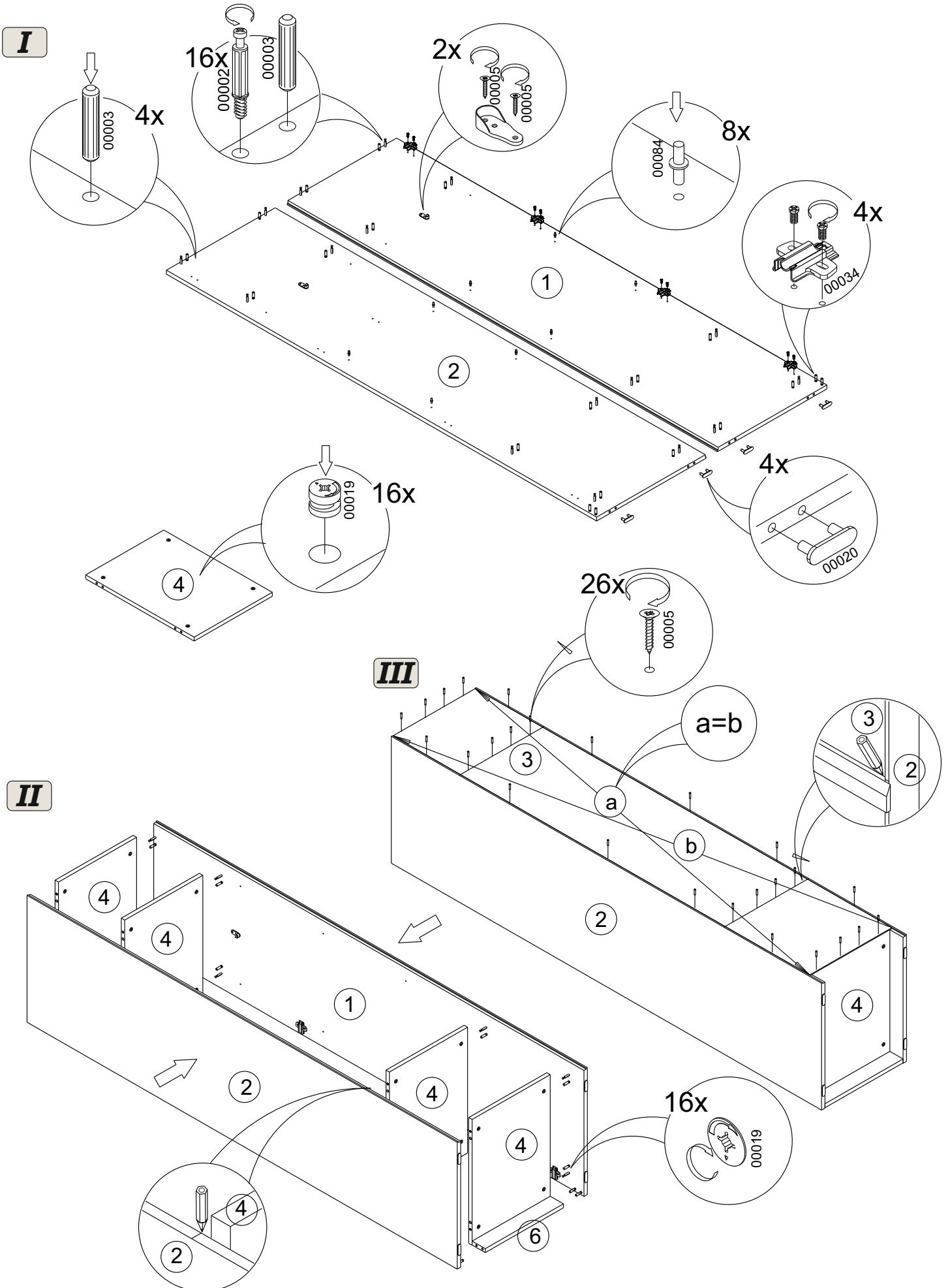
2 x16	4 Ø15 x12	21 x1	3 8x36 x20	5 3,5x16 x40	84 x8	19 15x13,5 x16	27 Ø5 x12	20 x4
34 H=0 x4	35 x4	39 L=408мм x1	38 x2	33 50x50 x1	125 4x30 x2	шуруп для соединения рядом стоящих шкафов и стеллажей		

Уважаемый покупатель! Проверьте наличие деталей и фурнитуры, согласно комплекточной ведомости
Сборку следует производить, придерживаясь порядка и последовательности данной инструкции. Для исключения царапин защитную пленку снять после сборки изделия. Во избежание перекосов и других дефектов проводите сборку на ровном полу, покрытом тканью или мягкой бумагой.

Мебель рекомендуется эксплуатировать в помещении с температурой не ниже +10°C и относительной влажностью 45-70%.
Внимание! Не допускается применение соды, стиральных порошков, абразивных паст, порошков и прочих препаратов не предназначенных для ухода за мебелью.

Предприятие-изготовитель гарантирует покупателю сохранение всех качественных показателей мебели, обусловленных ГОСТ 16371-2014 в течение 24 месяцев, со дня продажи магазином при **соблюдении условий транспортирования, правил сборки, эксплуатации и ухода.**

Предприятие-изготовитель постоянно совершенствуя процесс изготовления мебели, оставляет за собой право на изменения конструкции и фурнитуры, не влияющие на качество и функциональность изделия.



IV

Примечание:
креплёжные элементы
подобрать в
соответствии
с материалом стены.

