

Правила эксплуатации и ухода за мебелью.

1. Мебель может быть использована только по своему назначению в соответствии с её функциональными характеристиками.
2. Мебель должна храниться и эксплуатироваться в закрытых отапливаемых помещениях при температуре не ниже +2°C и относительной влажности воздуха от 45 до 70%.
3. При ослаблении крепления соединений необходимо периодически подтягивать винты, шурупы, стяжки и т.п.
4. Поверхности изделий следует предохранять от различных растворителей, кислот, щелочей и механических повреждений.
5. Поверхности изделий можно освежить, применяя специальные составы, которые имеются в хозяйственных магазинах. Не допускается применение соды, порошков и других материалов, не предназначенных для ухода за мебелью.
6. Помните, что сохранность и долговечность изделия зависит не только от её конструкции и качества материалов, но и от правильной эксплуатации и ухода за ней.

ЕАС

ГАРАНТИЙНЫЙ ТАЛОН

Набор модульной мебели "Прованс" изготовлен на ООО "Волгодонский комбинат древесных плит" по ТО 5617-143-00257561-15 в соответствии с требованиями технического регламента Таможенного союза ТР ТС 025/2012. О безопасности мебельной продукции, ГОСТ 16371-14. Мебель. Общие технические условия. Декларация о соответствии ТС N RU Д-РУ.АЯ21.В.02977, действительна по 27.08.2018 г.

УСЛОВИЯ ГАРАНТИИ

1. Предприятие-изготовитель гарантирует соответствие изделия требованиям ГОСТ 16371-2014 при соблюдении условий транспортирования, сборки и эксплуатации. Гарантийный срок эксплуатации-24 месяца. Срок исчисляется со дня передачи мебели потребителю. Если день передачи установить невозможно, гарантийный срок исчисляется со дня изготовления мебели. Дефекты производственного характера, обнаруженные в течение гарантийного срока, устраняются за счёт предприятия - изготовителя.
2. Изделие снимается с гарантийного обслуживания в следующих случаях:
 - если имеет следы постороннего вмешательства или была попытка ремонта;
 - если обнаружены несанкционированные изменения конструкции изделия;
 - если изделие эксплуатировалось не в соответствии со своим целевым назначением или в условиях, для которых оно не предназначено.
3. Гарантия не распространяется на изделие, имеющее следующие повреждения:
 - механические;
 - вызванные стихией, пожаром, бытовыми факторами;
 - вызванные попаданием на поверхность изделий едких веществ и жидкостей.

Срок службы изделия - 10 лет.

ДАТА ВЫПУСКА

" ____ " ____ 201 г

ПРОВЕРЕНО СКК

ДАТА ПРОДАЖИ

" ____ " ____ 201 г.

ШТАМП МАГАЗИНА

Версия 2016 г. (1)



ООО "Волгодонский комбинат древесных плит"

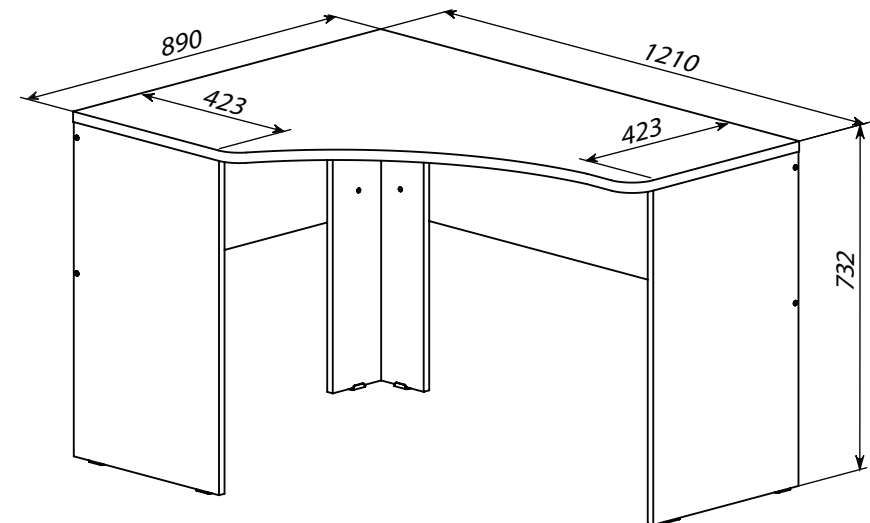


Набор модульной мебели

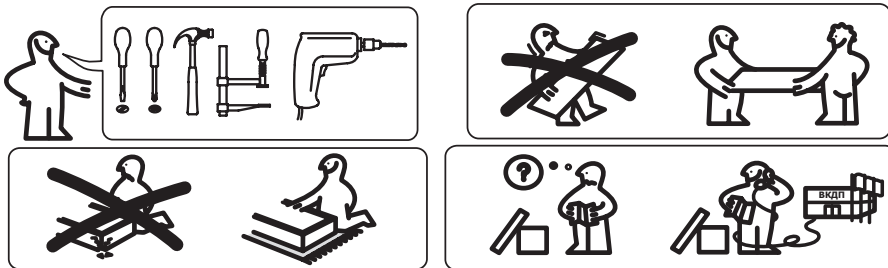
«Прованс»

ТД 223.15.03 (ПМ-223.12.00.000)

Стол угловой



ПАСПОРТ И СХЕМЫ СБОРКИ



Сборку рекомендуется производить с помощью специалиста, так как неправильная сборка может привести к опрокидыванию мебели, что может повлечь за собой ущерб или телесные повреждения. **Упаковку с этикеткой сохранять до конца сборки!**

Предприятие оставляет за собой право вносить некоторые конструктивные изменения, не ухудшающие внешний вид и не влияющие на функциональные свойства изделия.

Ведомость комплектации фурнитуры		
Наименование		Количество
Шуруп 3x16		12
Шуруп 4x16		8
Евровинт 6.3x13		16
Шкант 8x35		6
Дюбель-стяжка		8
Опора - наконечник		6
Винт стяжной VHS 32/27		4
Стяжка RV 7D		8
Ключ		1

ВНИМАНИЕ!!!

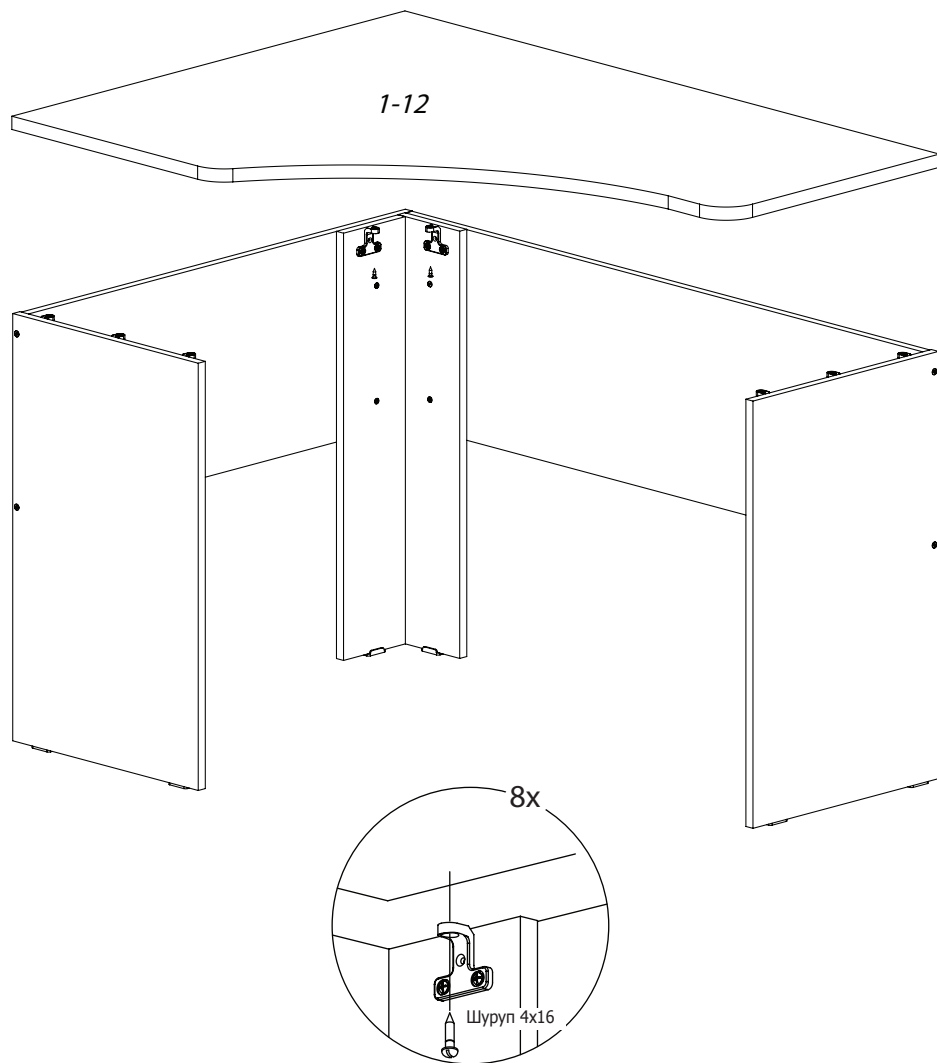
Опрокидывание мебели может привести к серьезным или смертельным телесным повреждениям. Для предотвращения опрокидывания мебель должна быть постоянно прикреплена к стене или полу.

Крепежные средства для крепления к стене и полу не прилагаются, для разных материалов стен и пола требуются различные крепления. Используйте крепежные средства, подходящие для материала вашего дома. Если Вы не уверены, какой тип креплений подходит к данному материалу, обратитесь в специализированный магазин.

Рекомендации по безопасности:

- Храните тяжелые предметы в нижних ящиках.
- Не разрешайте детям забираться на ящики и полки и виснуть на ящиках, полках и дверцах.

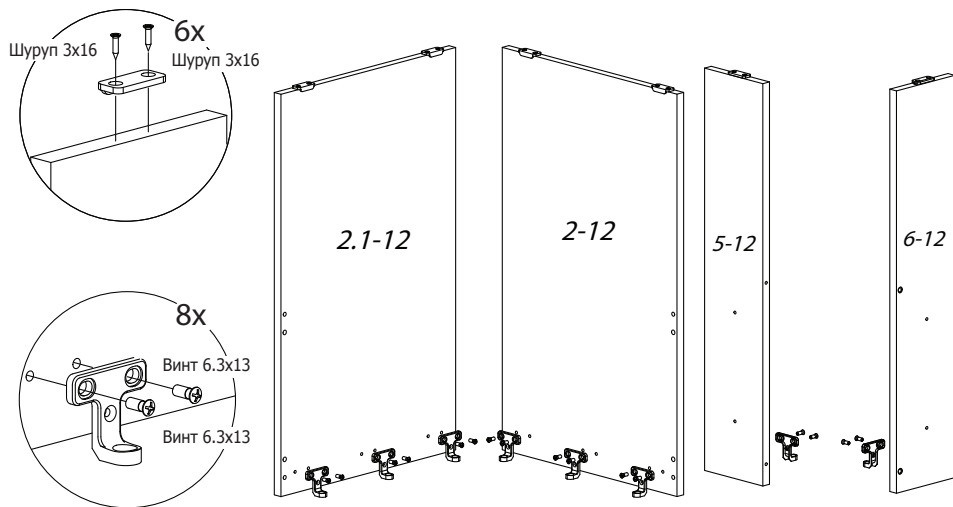
4. Установка крышки



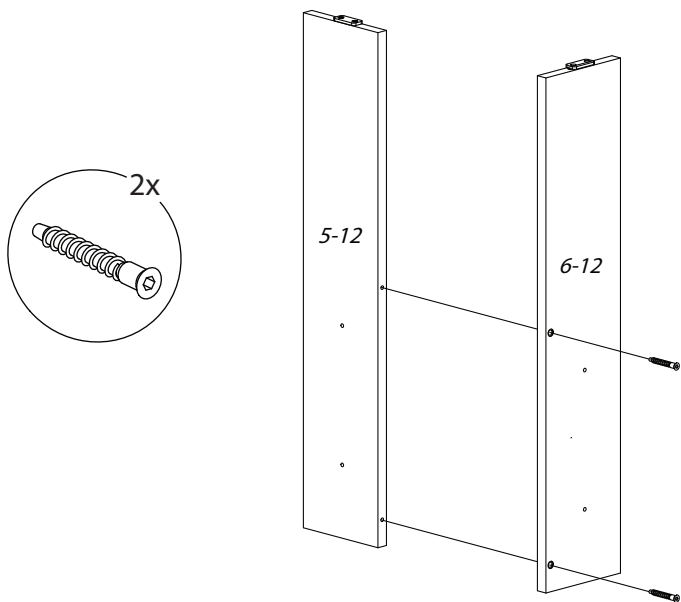
Наименование детали или сборочной единицы	Кол-во	Обозначение	Габаритные размеры (мм)
<i>Пакет № 1</i>			
<i>Крышка</i>	<i>1</i>	<i>1-12</i>	<i>1210x890</i>
<i>Стенка вертикальная правая</i>	<i>1</i>	<i>2-12</i>	<i>710x420</i>
<i>Стенка вертикальная левая</i>	<i>1</i>	<i>2.1-12</i>	<i>710x420</i>
<i>Стенка задняя</i>	<i>1</i>	<i>3-12</i>	<i>1175x350</i>
<i>Стенка задняя</i>	<i>1</i>	<i>4-12</i>	<i>872x350</i>
<i>Опора</i>	<i>1</i>	<i>5-12</i>	<i>710x140</i>
<i>Опора</i>	<i>1</i>	<i>6-12</i>	<i>710x140</i>
<i>Фурнитура</i>	<i>1</i>		

Примечание: Конструкционные материалы для изготовления изделий из набора модульной мебели "Прованс" :
 - основной конструкционный материал - плита древесностружечная облицованная пленкой на основе термореактивных полимеров (ламинированная) - ЛДСП по ГОСТ 32289-2013;

1. Установка стяжек RV 7D и опор-наконечников

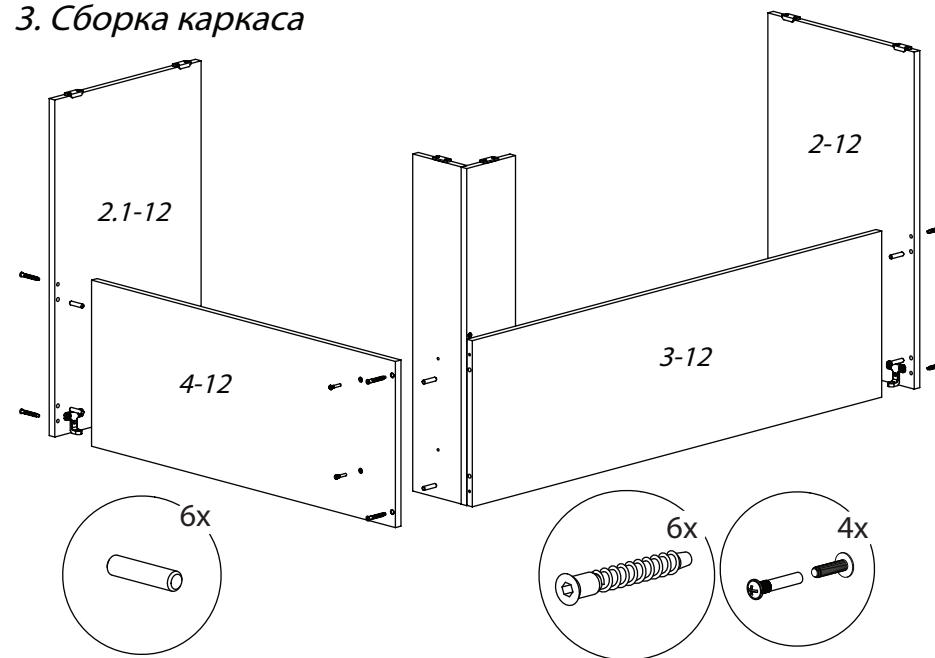


2. Сборка опор

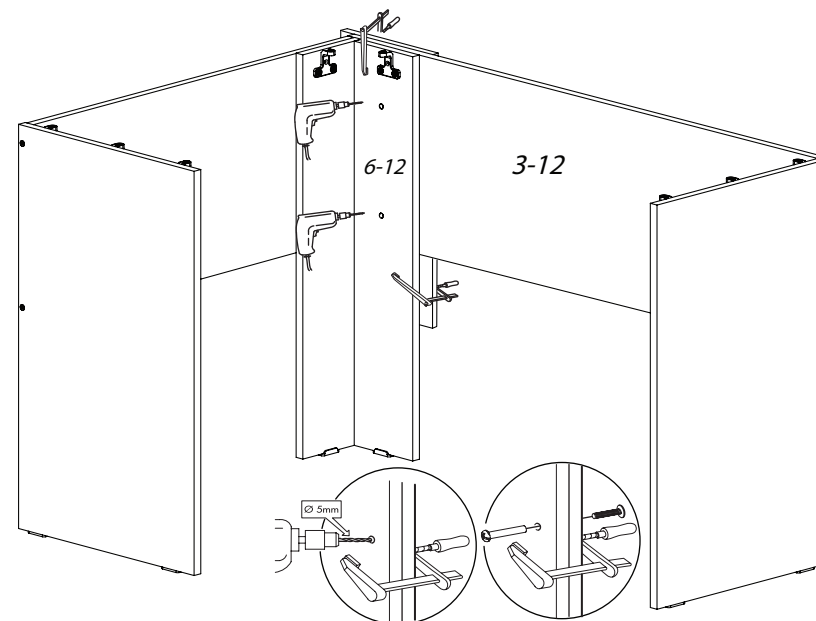


3

3. Сборка каркаса



Для установки стяжных винтов, необходимо досверлить отверстия в детали 3-12 по уже имеющимся отверстиям детали 6-12. Сверлить необходимо на твердой поверхности, которую можно повредить, во избежание вырывания передней пласти детали.



4