

1. Мебель должна храниться и эксплуатироваться в закрытых отапливаемых помещениях при температуре не ниже +2°C и относительной влажности воздуха от 45 до 70%.

2. При установке изделий мебели в непосредственной близости от нагревательных и отопительных приборов их поверхности во время эксплуатации должны быть защищены от нагрева. Температура нагрева элементов мебели не должна превышать 40°C.

3. Для предотвращения деформации двери в изделии должны быть закрыты. Не следует открывать дверь более чем на 90° - это приводит к поломке петель.

4. При ослаблении крепления соединений необходимо периодически подтягивать винты, шурупы, стяжки и т.п.

5. Поверхности изделий следует предохранять от различных растворителей, кислот, щелочей и механических повреждений.

6. Поверхности изделий можно освежить, применяя специальные составы, которые имеются в хозяйственных магазинах. Не допускается применение соды, порошков и других материалов, не предназначенных для ухода за мебелью.

7. Помните, что сохранность и долговечность изделия зависит не только от её конструкции и качества материалов, но и от правильной эксплуатации и ухода за ней.

#### ГАРАНТИЙНЫЙ ТАЛОН

Набор модульной мебели "САН-ФРАНЦИСКО" изготовлен на ООО "Волгодонский комбинат древесных плит" по ТО 5617-168-00257561-17 в соответствии с требованиями ТР ТС 025/2012 "О безопасности мебельной продукции" ГОСТ 16371-2014. Мебель. Общие технические условия. Декларация о соответствии ЕАЭС N RU Д-РУ.АЯ21.В.05326, действительна до 10.07.2020 г.



#### УСЛОВИЯ ГАРАНТИИ

1. Предприятие-изготовитель гарантирует соответствие изделия требованиям ГОСТ 16371-2014 при соблюдении условий транспортирования, сборки и эксплуатации. Гарантийный срок эксплуатации - 24 месяца. Срок исчисляется со дня передачи мебели потребителю. Если день передачи установить невозможно, гарантийный срок исчисляется со дня изготовления мебели. Дефекты производственного характера, обнаруженные в течение гарантийного срока, устраняются за счёт предприятия - изготовителя.

2. Изделие снимается с гарантийного обслуживания в следующих случаях:  
- если имеет следы постороннего вмешательства или была попытка ремонта;  
- если обнаружены несанкционированные изменения конструкции изделия;  
- если изделие эксплуатировалось не в соответствии со своим целевым назначением или в условиях, для которых оно не предназначено.

3. Гарантия не распространяется на изделие, имеющее следующие повреждения:  
- механические;  
- вызванные стихией, пожаром, бытовыми факторами;  
- вызванные попаданием на поверхность изделий едких веществ и жидкостей.  
Срок службы изделия - 10 лет.

ДАТА ВЫПУСКА " \_\_\_\_ " \_\_\_\_ 201 г

ПРОВЕРЕНО СКК

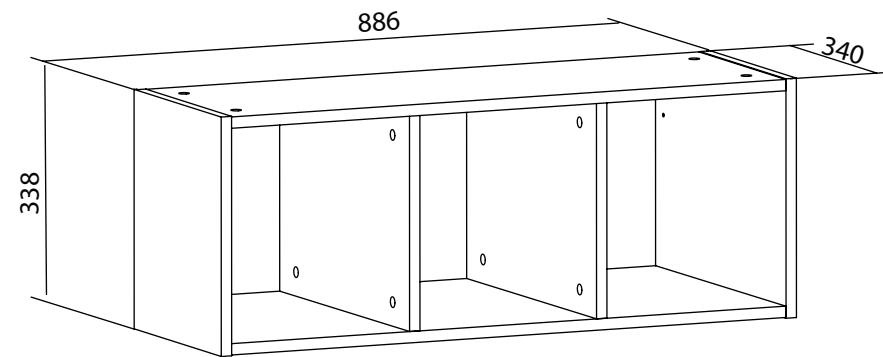
ДАТА ПРОДАЖИ " \_\_\_\_ " \_\_\_\_ 201 г.

ШТАМП МАГАЗИНА

Версия 2017 г. (1)



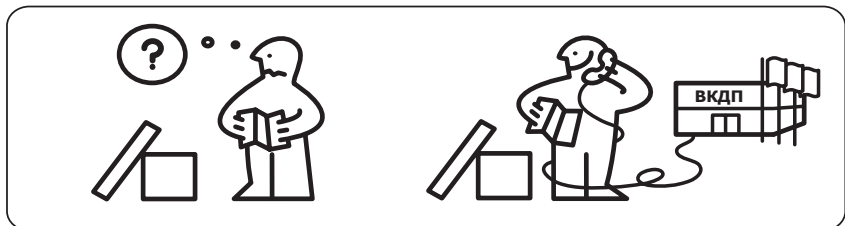
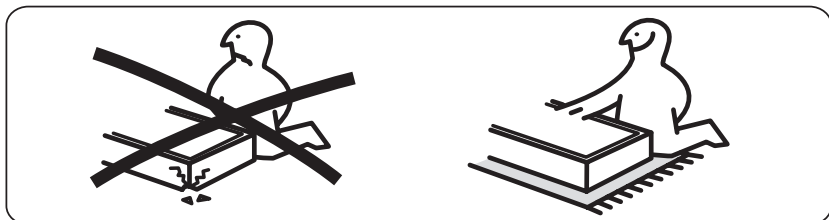
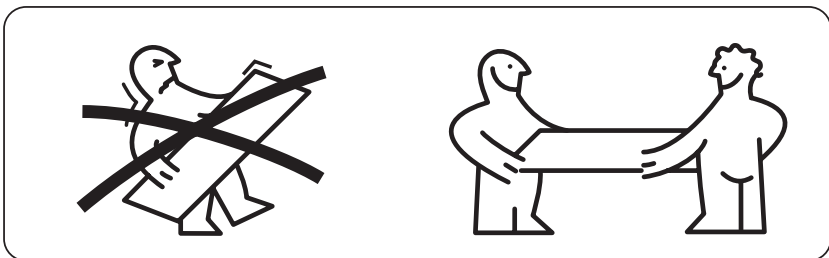
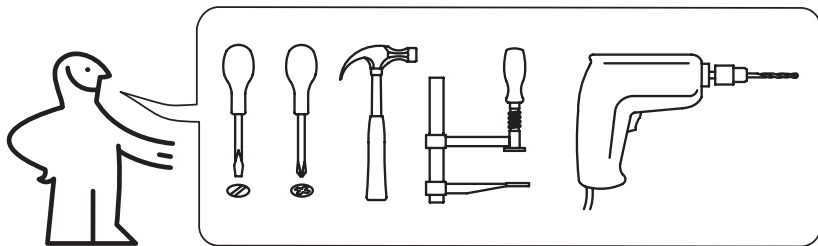
ООО "Волгодонский комбинат древесных плит"



Полка ПМ-277.13

НАБОР МОДУЛЬНОЙ МЕБЕЛИ  
**САН-ФРАНЦИСКО**  
ПМ-277.00.00.000

Паспорт и схемы сборки

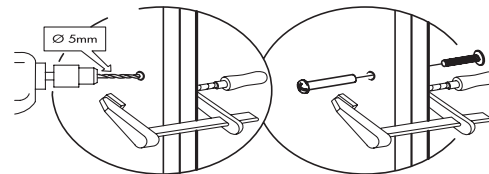


Сборку рекомендуется производить с помощью специалиста, так как неправильная сборка может привести к опрокидыванию мебели, что может повлечь за собой ущерб или телесные повреждения.

### Уважаемый покупатель!

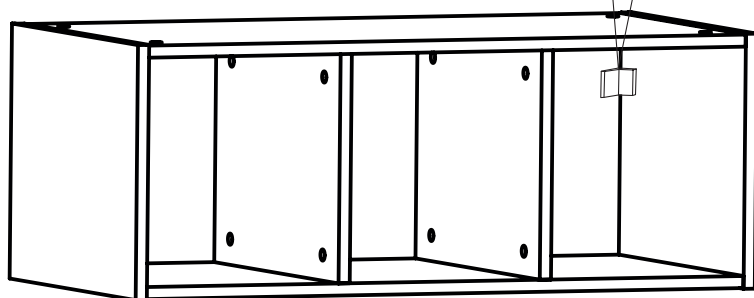
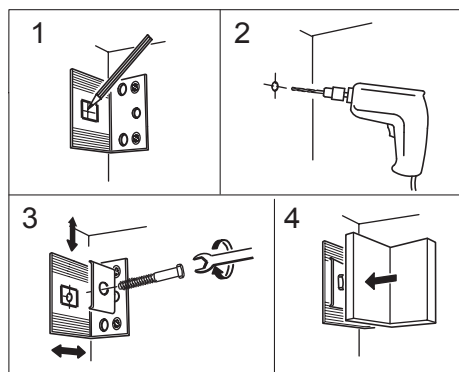
Прежде, чем начать сборку, убедитесь в соответствии выбранного Вами изделия (см. обложку паспорта) с его номером, указанным на этикетке, наклеенной на пакете. **Этикетку сохранять до конца сборки.**

При установке нескольких модулей, рекомендуется скрепить их между собой стяжными винтами.



### ВНИМАНИЕ!

При установке стеллажа в угол, во избежание опрокидывания, **обязательно** крепить их к стене. Следует выбирать крепления, которые подходят к материалу стен и обладают достаточной несущей способностью.


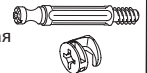





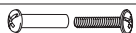



## Упаковочная ведомость

Наименование	Размер	Обозначение	Количество
Стенка вертикальная правая	340x338x16	1-13	1
Стенка вертикальная левая	340x338x16	1.1-13	1
Стенка горизонтальная	854x339x16	2-13	2
Перегородка	334x304x16	4-13	2
Стенка задняя	293x324x16	3-13	1
Стенка задняя	581x324x16	5-13	1
Фурнитура	-	-	1

**Примечание:** Конструкционные материалы для изготовления изделий из набора модульной мебели «Сан-Франциско»:  
 - основной конструкционный материал - плита древесностружечная, облицованная пленкой на основе термореактивных полимеров (ламинированная) - ЛДСП по ГОСТ 32289-2013 ;  
 - детали из плиты древесноволокнистой средней плотности ПСП по ТУ 5536-026-00273643-98 с лакокрасочным покрытием полиуретановыми ЛКМ или облицованные пленками ПВХ;  
 - материал задней стенки - плита древесноволокнистая (твердая) с лакокрасочным покрытием (ДВП) ГОСТ 8904-2014.

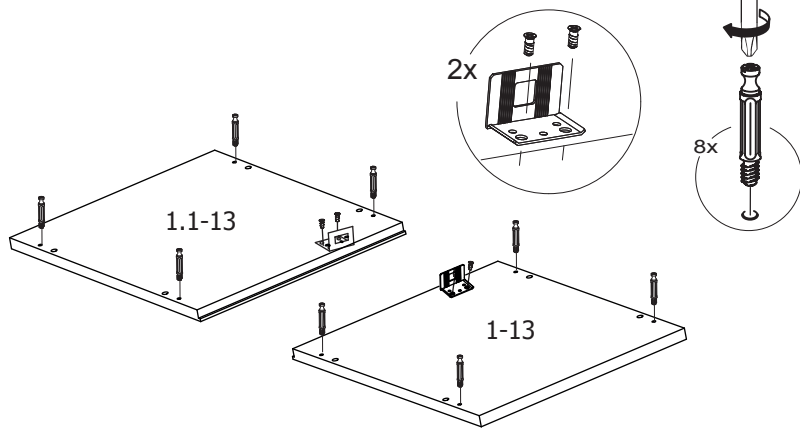
## Комплект фурнитуры

Наименование	Кол-во, шт.
Шкант 8x35 	16
Стяжка эксцентриковая 	16
Заглушка самокл. для эксц. 	8
Подвесной крепежный элемент с двумя винтами  Крышка подвески  Дюбель подвески 	2(компл.)
Гвоздь 1,6x25 	19
Винт стяжной L=27 	2
Шайба под гвоздь 	3

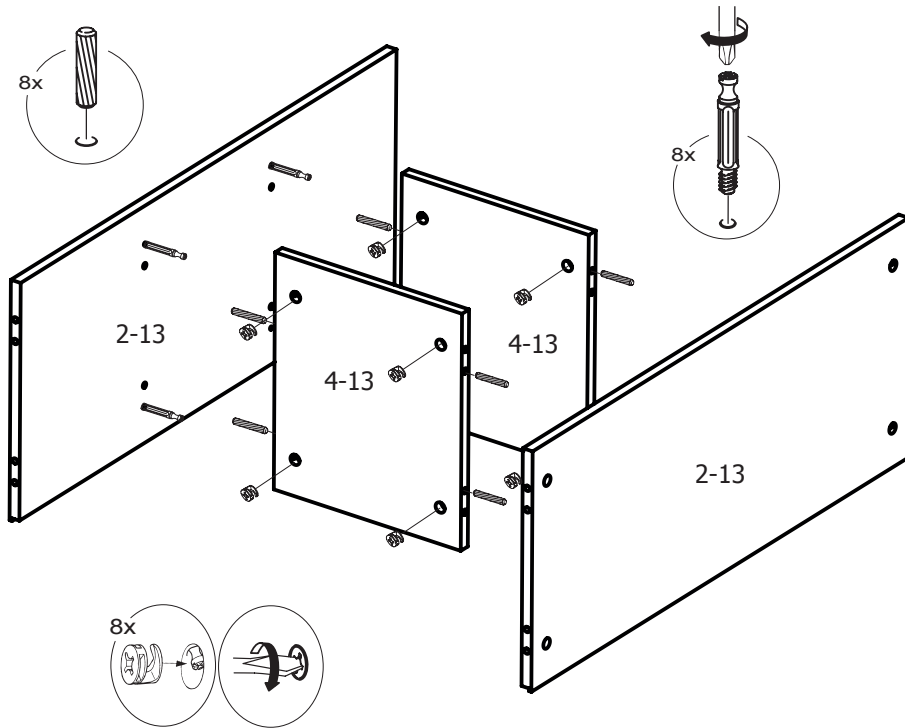
## Сборка каркаса

**Внимание!** Перед началом сборки, в случае обработки кромок деталей кромочным материалом с защитной плёнкой, необходимо её снять и протереть детали ветошью.

1

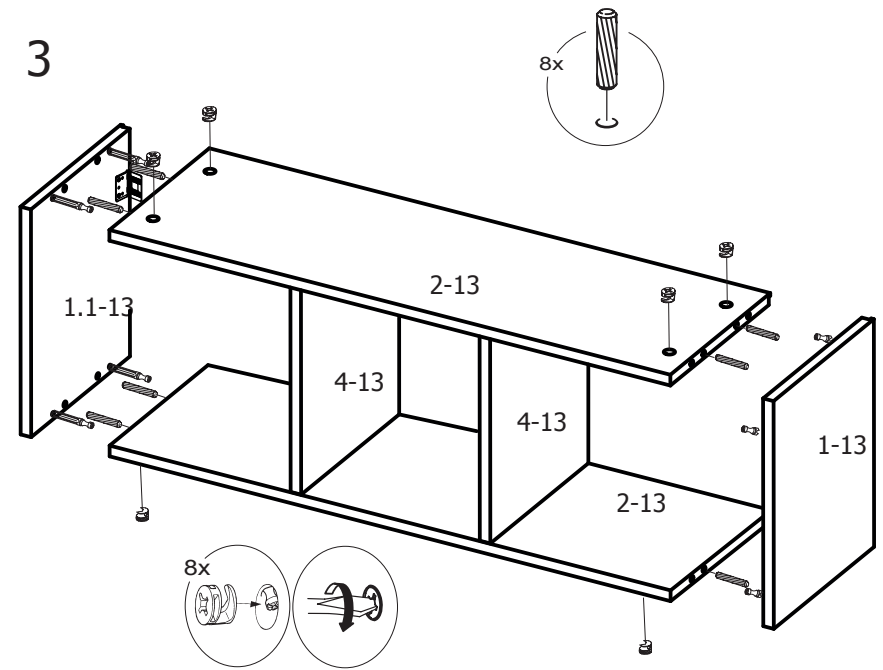


2

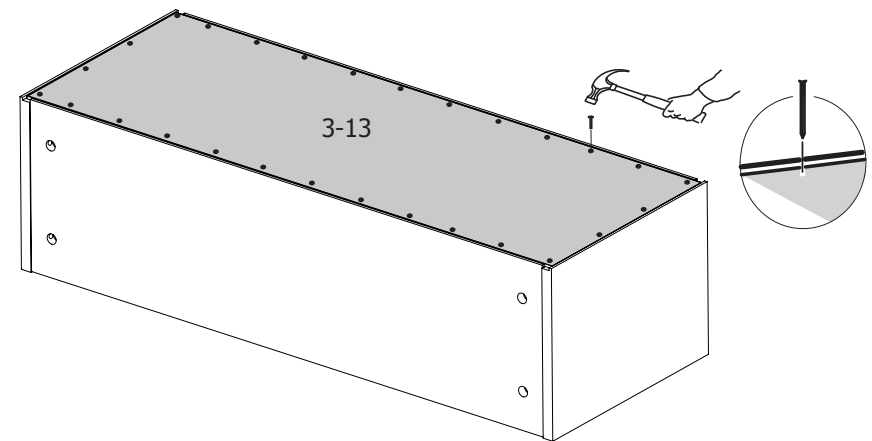


3

3



4



4