

## Правила эксплуатации и ухода за мебелью.

Мебель должна храниться и эксплуатироваться в закрытых отапливаемых помещениях при температуре не ниже +2 °С и относительной влажности воздуха от 45 до 70%.

Не следует открывать двери более чем на 90° - это приводит к поломке петель.

При ослаблении крепления соединений необходимо периодически подтягивать винты,

Поверхности изделий следует предохранять от различных растворителей, кислот, щелочей и механических повреждений. Не допускается применение соды, порошков и других материалов, не предназначенных для ухода за мебелью.

Помните, что сохранность и долговечность изделия зависит не только от её конструкции и качества материалов, но и от правильной эксплуатации и ухода за ней.

## Гарантийные обязательства

Предприятие-изготовитель гарантирует соответствие изделия требованию ГОСТ 16371-2014 при соблюдении потребителем условий эксплуатации и хранения.

Гарантийный срок эксплуатации 24 месяца. Срок исчисляется со дня продажи изделия.

Гарантия не распространяется на мебель, имеющую механические повреждения (изломы, царапины, и др.), возникшие в процессе неправильной сборки и эксплуатации, утолщение деталей от попадания на них влаги (разбухание), возникшее от неправильного ухода за мебелью, не имеющую штампа ОТК в свидетельстве о приемке.

Дефекты производственного характера, обнаруженные в течение гарантийного срока, устраняются за счет предприятия-изготовителя. Претензии на такие дефекты принимаются при наличии паспорта и гарантийного талона с отметкой даты продажи.

Данная гарантия не распространяется на светотехнические элементы, по всем вопросам обращаться к производителю комплектующих.

Срок службы изделия - 10 лет.

## СВИДЕТЕЛЬСТВО О ПРИЕМКЕ

Стол

КМ 901.002.000

Изготовлен в соответствии с обязательными требованиями государственных стандартов, действующей технической документацией и признан годным для эксплуатации.

Штамп ОТК \_\_\_\_\_

Дата продажи \_\_\_\_\_

Штамп магазина \_\_\_\_\_



Изготовлено по заказу  
ООО «Торговый Дом ТриЯ»  
[www.triya.ru](http://www.triya.ru)

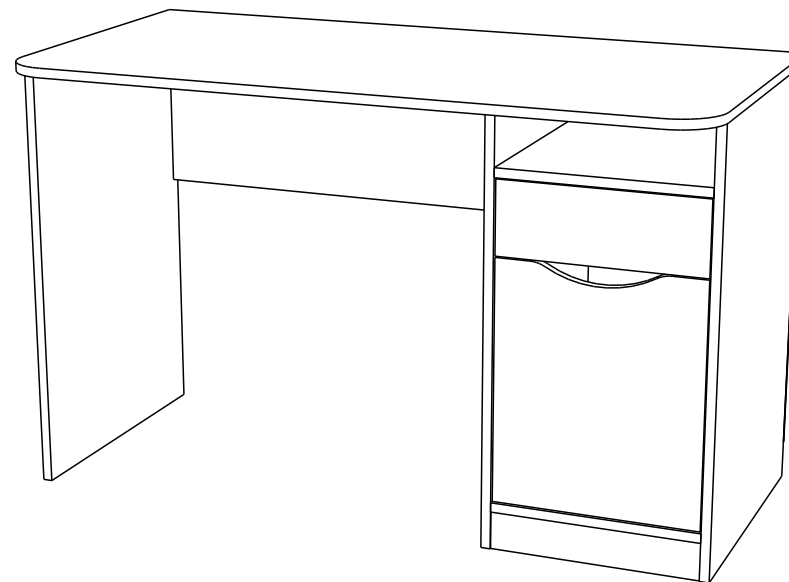
Версия 2017(1)

# EAC



Хорошая  
мебель  
[www.triya.ru](http://www.triya.ru)

## Паспорт и инструкция по сборке изделия стол «Юниор» КМ 901.002 ПС



Адрес: ООО «КиМер» Ростовская обл., г. Волгодонск ул. Шлюзовская 2  
тел/факс (8639) 27-01-44, 27-00-21.

## Уважаемый покупатель!

Для удобства транспортирования и предотвращения повреждения набора, изделия поставляются в разобранном виде. Стоимость сборочных работ в стоимость набора не включена.

### Технические характеристики

Мебель изготовлена в соответствии с требованиями ГОСТ 16371-2014.

“Мебель. Общие технические условия.”

Декларация о соответствии ТС № RU Д-РУ.ВЕ02.В.00673 по 24.04.2019г.

**Внимание! Предприятие-изготовитель оставляет за собой право вносить незначительные изменения, не ухудшающие качество изделия.**

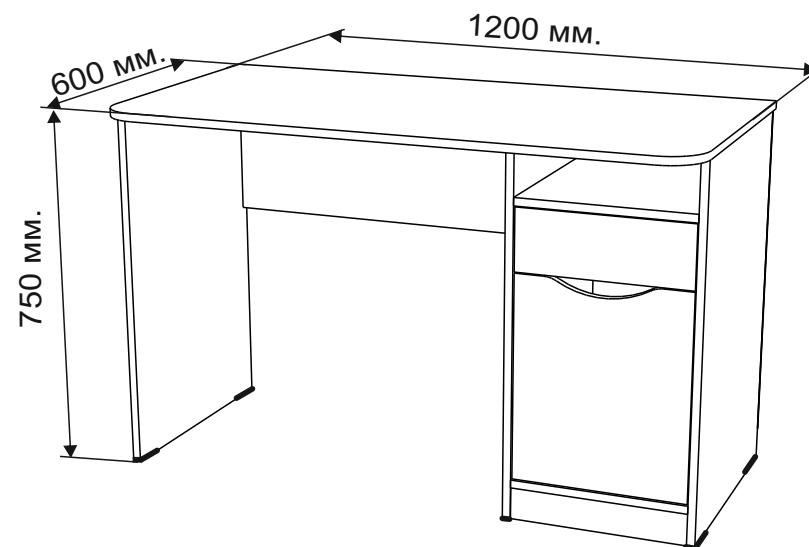
### Упаковочная ведомость

Наименование детали	Габаритный размер	Кол-во	№ по рис.	Пакет №
Стенка вертикальная левая	734x500x16	1	1	1
Стенка вертикальная правая	734x500x16	1	2	
Стенка вертикальная средняя	734x500x16	1	3	
Царга	800x300x16	1	4	
Крышка	1204x602x16	1	5	
Горизонт	348x500x16	2	6	
Цоколь	348x64x16	1	7	
Дверь	408x344x16	1	8	
Фасад ящика	344x124x16	1	9	
Задняя стенка ящика	291x96x16	1	10	
Боковая стенка ящика левая	400x96x16	1	11	
Боковая стенка ящика правая	400x96x16	1	12	
Задняя стенка ХДФ	670x380	1	13	
Дно ящика ХДФ	321x406	1	14	
Фурнитурная сумка		1		

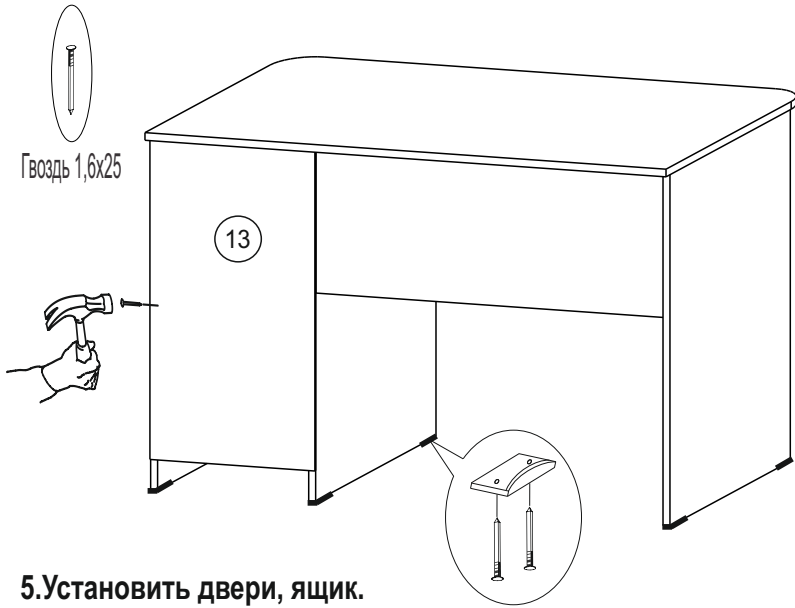
### Комплект фурнитуры

Наименование		Количество
Винт-саморез 3,5x16		16
Евровинт 7x50		16
Ключ для евровинта		1
Шток эксцентрика		8
Эксцентрик		8
Гвозди 1,2x16		0,01 кг.
Подпятник		6
Шкант 8x30		8
Заглушка эксцентрика		8
Заглушка «евро»		10
Петля 4-х шарнирная внутренняя		2
Направляющая роликовая		1 компл.
Полкодержатель		1
Паспорт на мебель		1

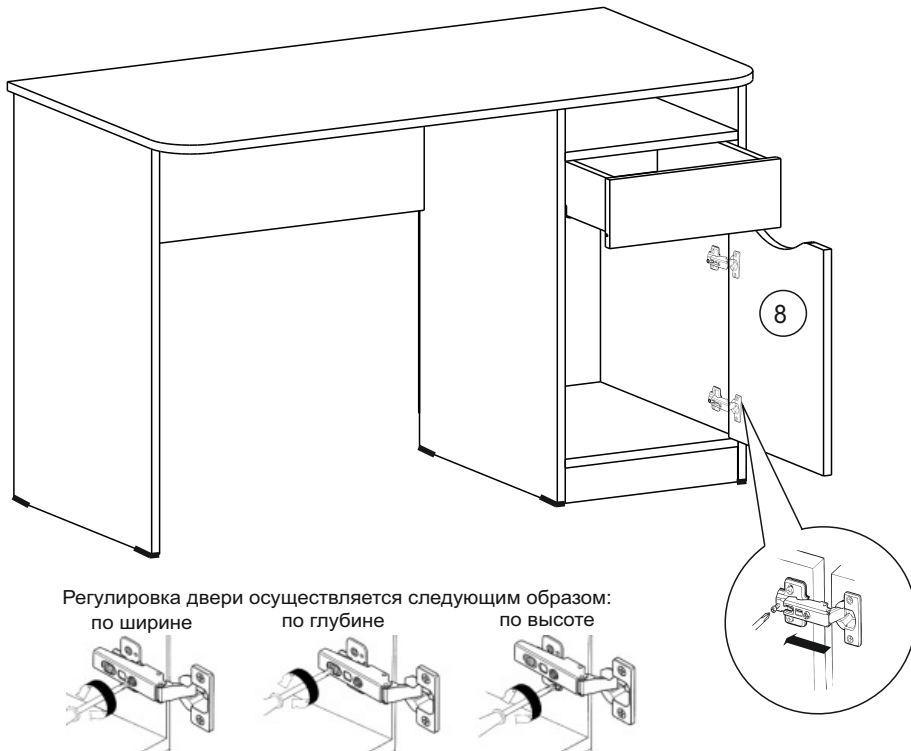
**Изделие собрано и готово к эксплуатации.**



#### 4. Установить ДВП, подпятники.



#### 5. Установить двери, ящик.

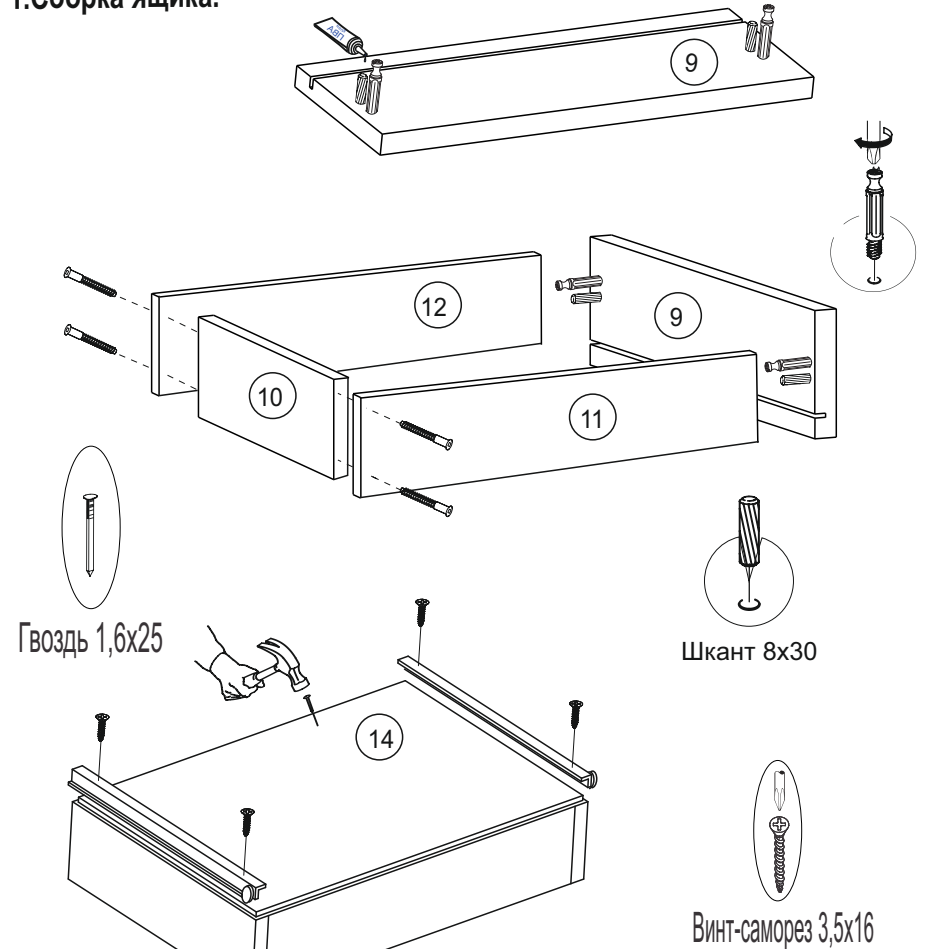


### Инструкция по сборке.

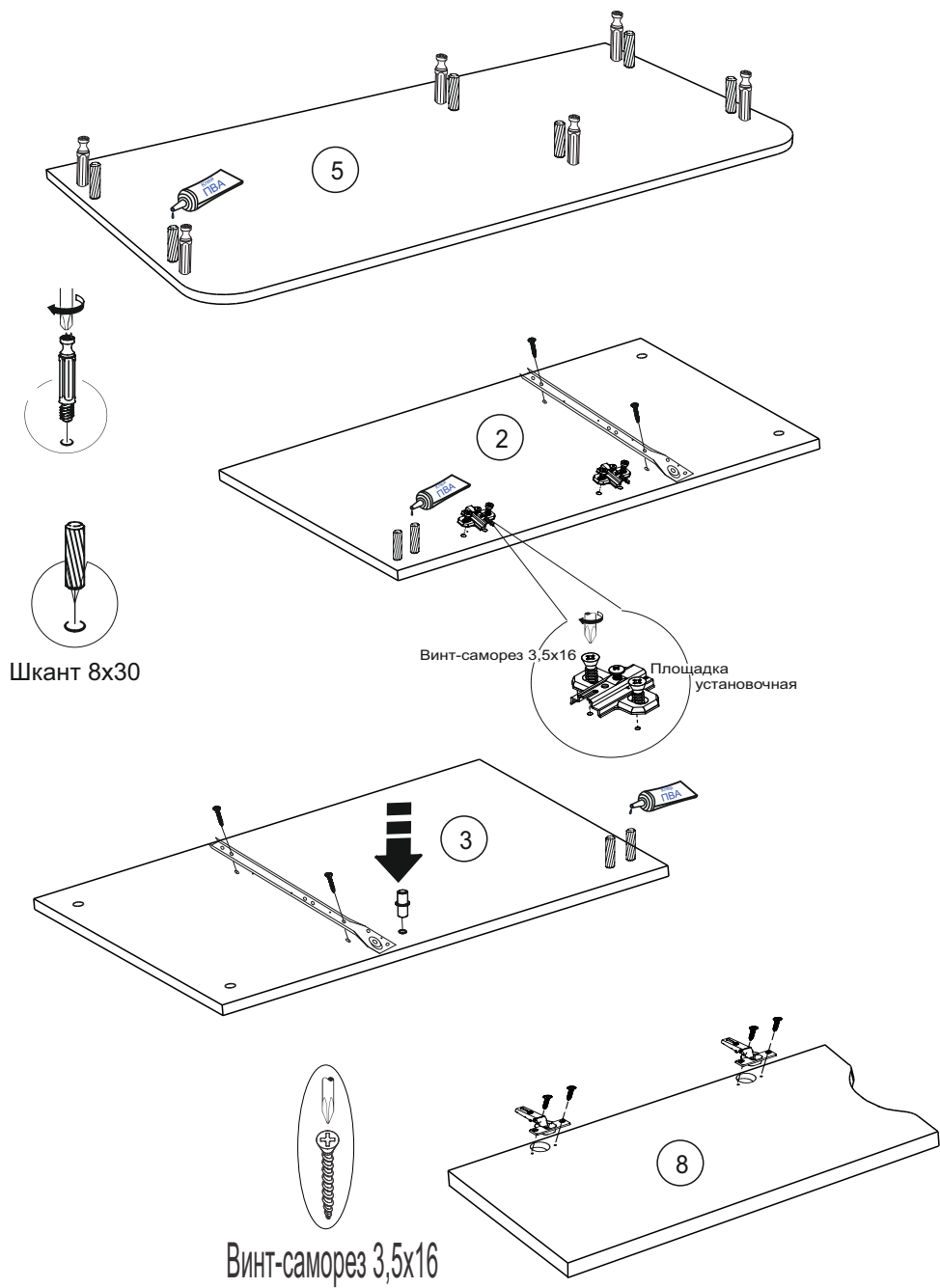
Учитывая конструктивные и функциональные особенности, производитель рекомендует пользоваться услугами профессиональных сборщиков. При самостоятельном монтаже Вам необходимо руководствоваться настоящей инструкцией и схемами сборки отдельных изделий. Фирма-производитель не несет ответственность за повреждения, полученные в результате неправильной сборки.

Изделия следует собирать на ровном полу, покрытом тканью или бумагой. Для работы необходимо иметь молоток, деревянный брусок, обернутый тканью, отвертки, угольник 90°, ножницы, рулетку, линейку.

#### 1. Сборка ящика.



## 2. Установка фурнитуры.



## 3. Сборка каркаса.

