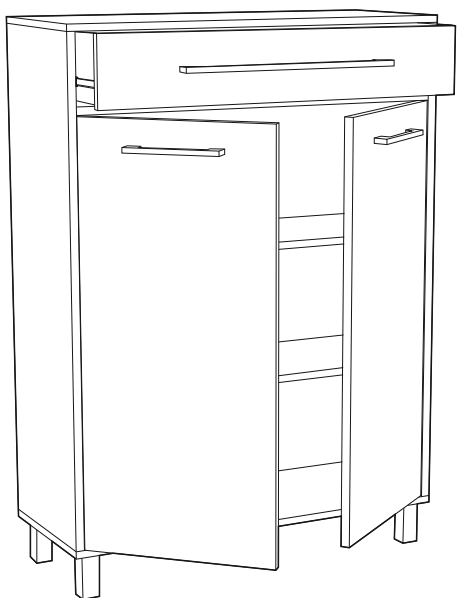


# Инструкция на изделие Тумба Виста MD 8103



Сборку изделия производить на ровном полу, застеленным материалом, предотвращающем порчу деталей, и согласно данной инструкции.  
 Перед сборкой изделия необходимо внимательно ознакомиться с инструкцией, проверить в соответствии с настоящей инструкцией количество деталей и фурнитуры, определить положение деталей в изделии по схеме сборки.  
 Детали необходимо закреплять прочно, не допуская их качения. При сборке следует избегать неосторожных ударов и излишних усилий.  
 Настоятельно рекомендуем доверить сборку изделия профессиональным сборщикам мебели.

## Уважаемые покупатели !

При соблюдении правил ухода и эксплуатации  
 Ваша мебель прослужит значительно дольше.

**СПАСИБО ЗА ПОКУПКУ !**

Размеры секции Ш x Г x В.....900 x 350 x 1245 мм  
 Гарантийный срок эксплуатации мебели MD.....24 месяца  
 Срок службы всех изделий MD.....10 лет  
 Максимальная нагрузка выдвигаемого ящика.....10 кг  
 Максимальная нагрузка на полку.....10 кг

Дата изготовления : \_\_\_\_\_

Предприятие-изготовитель: ООО «МеталлДизайн»  
 Адрес: РОССИЯ, 603032, Нижний Новгород, ул. Памирская, 11 помещение ВПЗ  
 Почтовый адрес: РОССИЯ, 603032, Нижний Новгород, ул. Памирская, 11  
 Тел. (831) 220-58-00, e-mail: info@metaldesign.ru

Поставщик: ООО «МеталлДизайн»  
 Адрес: РОССИЯ, 603032, Нижний Новгород, ул. Памирская, 11 помещение ВПЗ  
 Тел. (831) 220-58-00, e-mail: info@metaldesign.ru

[www.flatform.ru](http://www.flatform.ru)

[www.metaldesign.ru](http://www.metaldesign.ru)

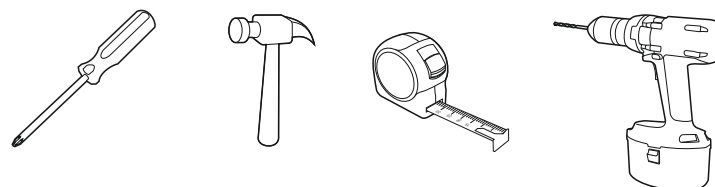
## Детали

1	Фасад	862x150x19	1 шт.
2	Фасад	935x430x19	1 шт.
3	Фасад	935x430x19	1 шт.
4	Боковина левая	1113x348x16	1 шт.
5	Боковина правая	1113x348x16	1 шт.
6	Верхний щит	902x350x16	1 шт.
7	Нижний щит	902x350x16	1 шт.
8	Перегородка	868x328x16	1 шт.
9	Полка	868x307x16	2 шт.
10	Боковина левая ящика	274x120x16	1 шт.
11	Боковина правая ящика	274x120x16	1 шт.
12	Задний щит ящика	843x140x16	1 шт.
13	Опорная планка	274x50x16	1 шт.
14	Дно ящика	837x284x3,2	1 шт.
15	Задняя стенка	878x170x3,2	1 шт.
16	Задняя стенка	953x438x3,2	2 шт.
17	Брусок соединительный	L-939 мм	1 шт.

## Фурнитура и крепеж

18320	Евровинт 7x50	9 шт.
19297	Шкант мебельный 8x30	12 шт.
17590	Эксцентрик ТЕ-01 15x12,3	11 шт.
18478	Шток эксцентрика ТЕ-01 7x34	11 шт.
21878	Гвоздь 1,2x25	10 шт.
23107	Направляющие шарикового выдвижения 250 мм, H=35 мм	1 шт.
21838	Саморез оцинкованный потай 3x16	8 шт.
22780	Петля вкладная	4 шт.
20023	Ключ шестигранный Z4 мм	1 шт.
20701	Саморез оцинкованный потай 4x16	30 шт.
23341	Полкодержатель ЛДСП 13,5x13,5	8 шт.
23335	Навес универсальный белый	1 шт.
23386	Дюбель универсальный 6x52	1 шт.
23382	Саморез с прессшайбой 3,2x51	1 шт.
23046	Опора 37x37x100	4 шт.
23535	Ручка 210 мм	2 шт.
23536	Ручка 480 мм	1 шт.
23350	Шайба круглая D=20	2 шт.
20822	Саморез с прессшайбой	8 шт.
23542	Фиксатор задней стенки	10 шт.
22866	Стойка монтажная	6 шт.
22786	Винт M4x25	6 шт.
20145	Уголок мебельный с саморезом	4 шт.
	Заглушка самоклеящаяся	11 шт.

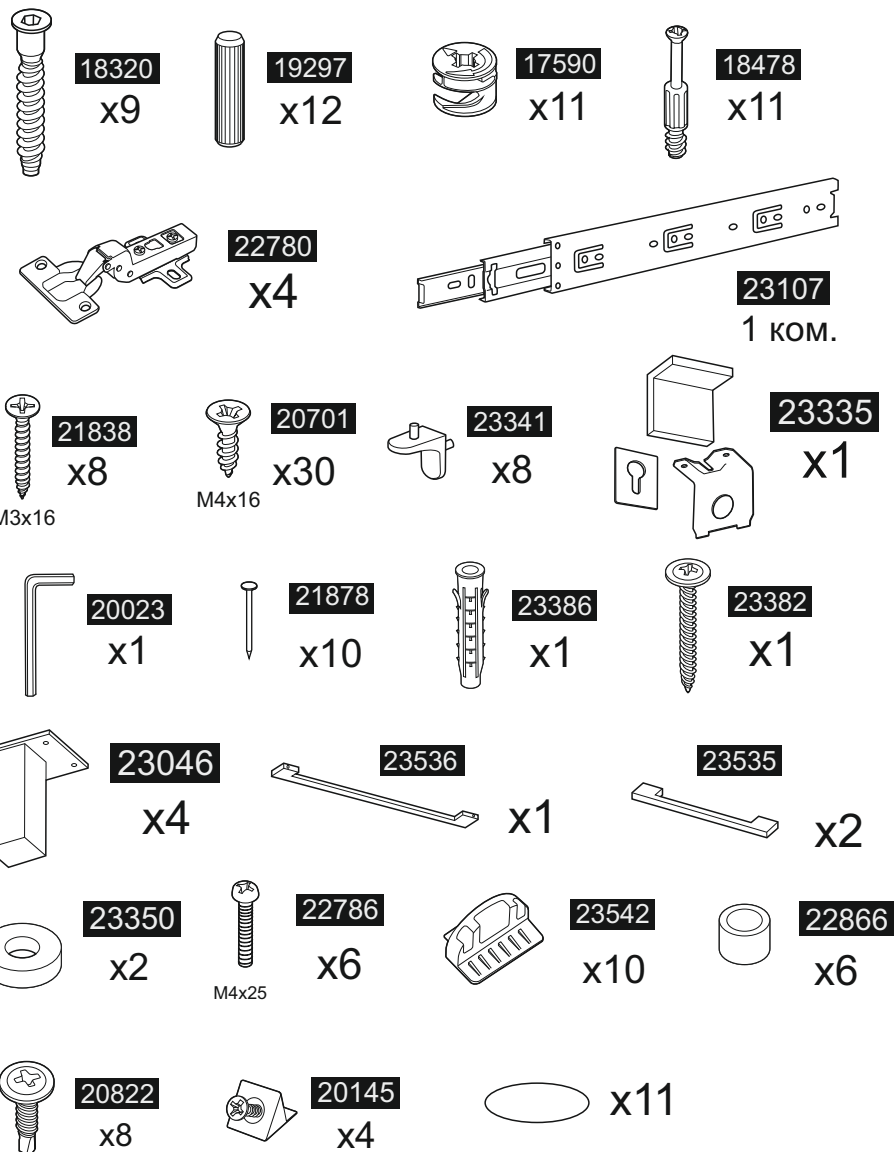
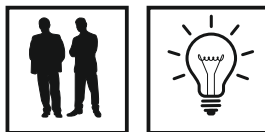
Инструмент (в комплект не входит)



22609 – номер фурнитуры

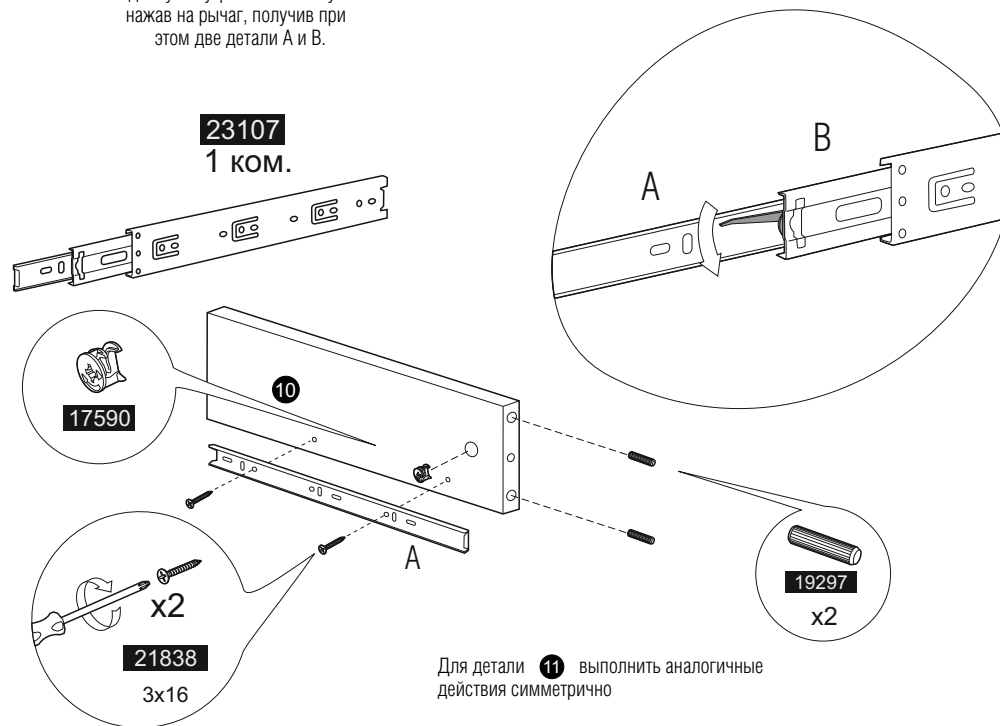
5 – номер детали

1 – обозначение последовательности действий

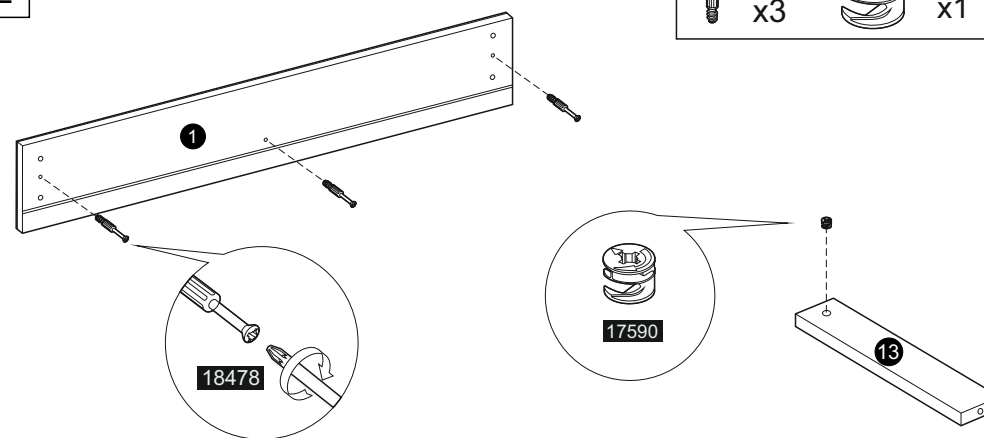


1

Разобрать направляющие 23107, выдвинув внутреннюю планку и нажав на рычаг, получив при этом две детали А и В.



2



3

Сборка ящика

22786  
M4x25 x2

23536 x1

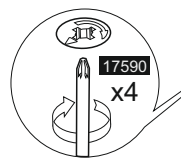
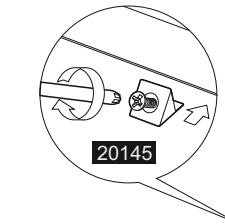
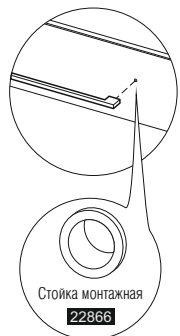
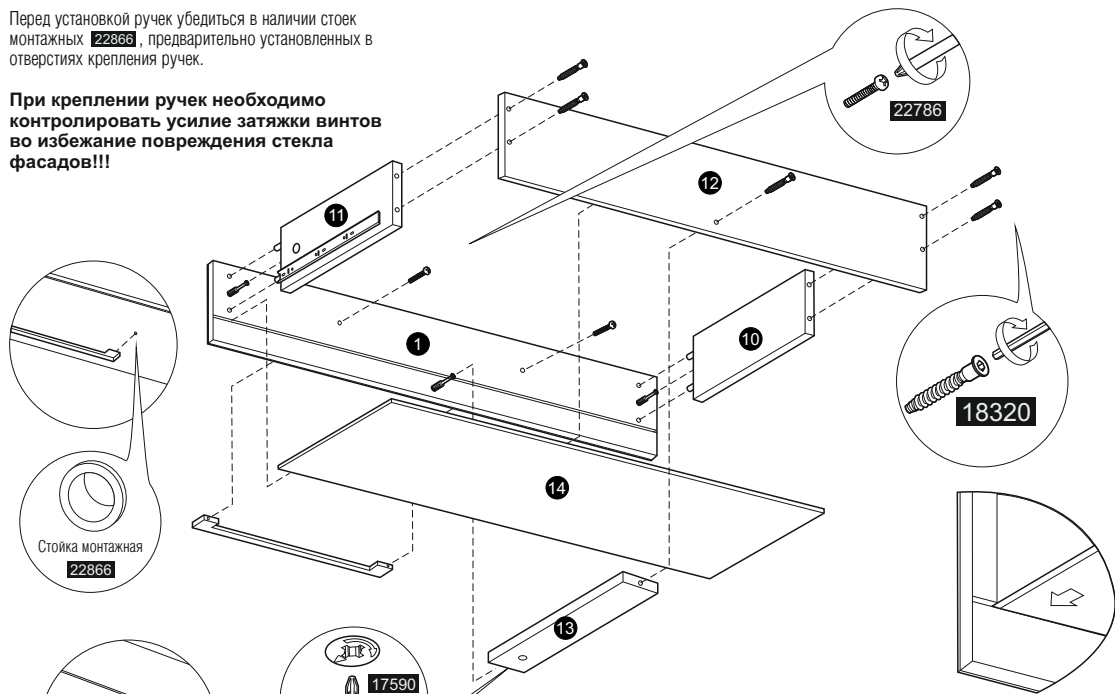
18320 x5

20145 x4

21878 x10

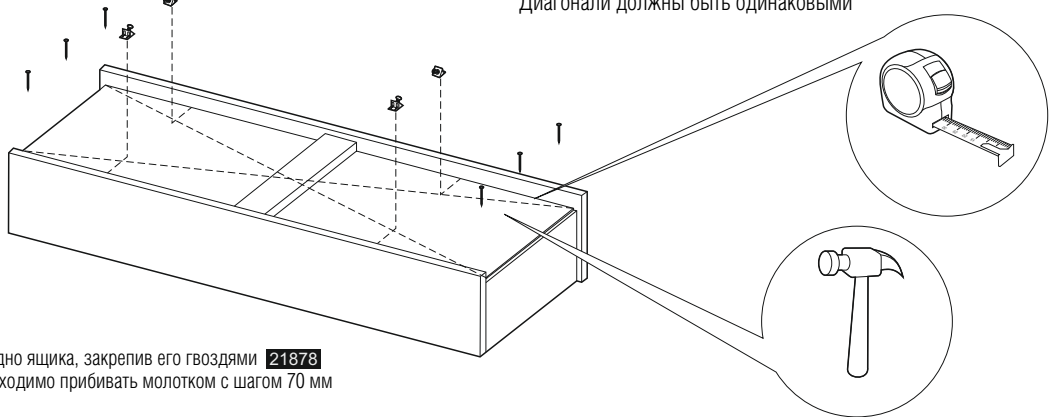
Перед установкой ручек убедитесь в наличии стоек монтажных 22866, предварительно установленных в отверстиях крепления ручек.

При креплении ручек необходимо контролировать усилие затяжки винтов во избежание повреждения стекла фасадов!!!



Дно ящика 14 установить в пазы деталей 1 12

Перед креплением дна ящика необходимо измерять диагонали. Диагонали должны быть одинаковыми



Установить дно ящика, закрепив его гвоздями 21878  
Гвозди необходимо прибивать молотком с шагом 70 мм

4

21838  
M3x16 x4

20701  
M4x16 x8

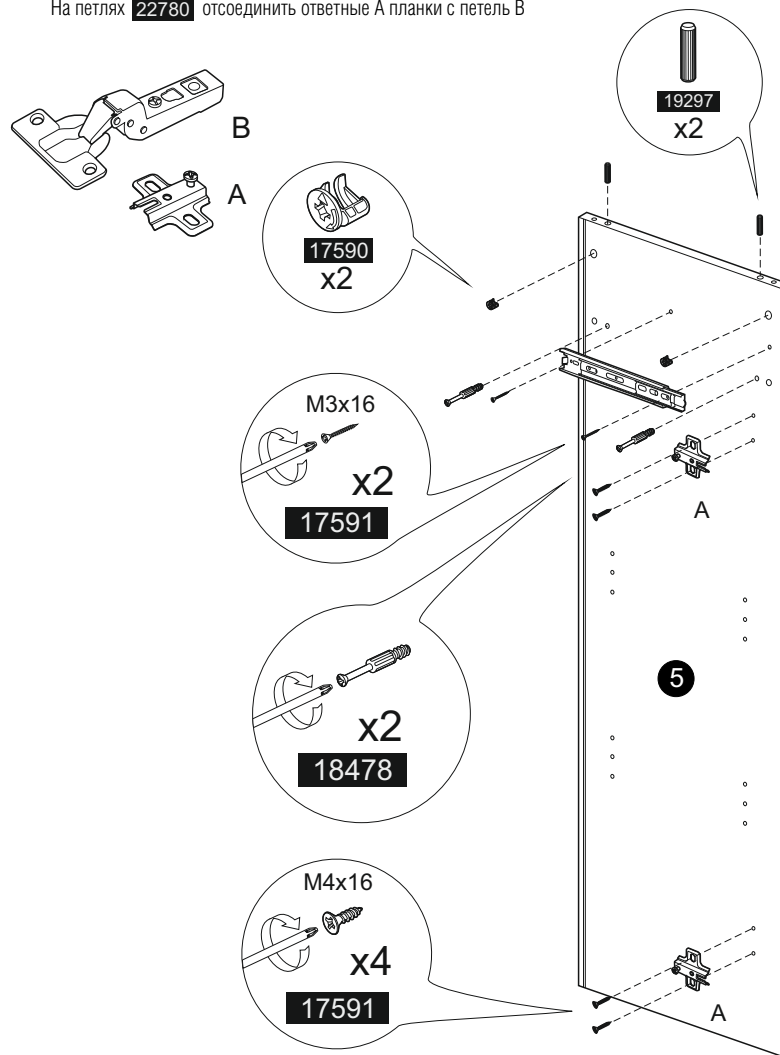
18478 x4

19297 x4

17590 x4

22780 x4

На петлях 22780 отсоединить ответные А планки с петель В



B  
A

17590 x2

M3x16 x2  
17591

x2  
18478

M4x16 x4  
17591

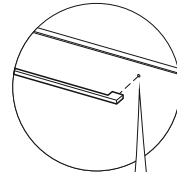
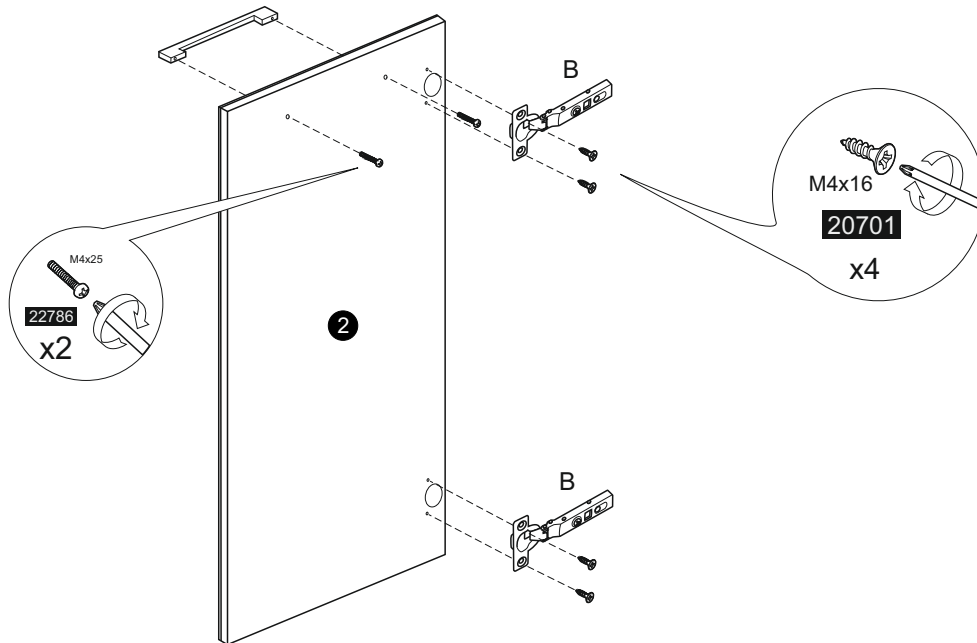
Для детали 4 симметрично выполнить аналогичные действия.

5

22786  
x423535  
x220701  
x8

Перед установкой ручек убедиться в наличии стоек монтажных **22866**, предварительно установленных в отверстиях крепления ручек.

При креплении ручек необходимо контролировать усилие затяжки винтов во избежание повреждения стекла фасадов!!!

Монтажная стойка  
22866

Для детали **3** симметрично выполнить аналогичные действия

6

23335  
x117590  
x418478  
x419297  
x420701  
x2

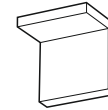
Навес универсальный **23335** разобрать на составляющие



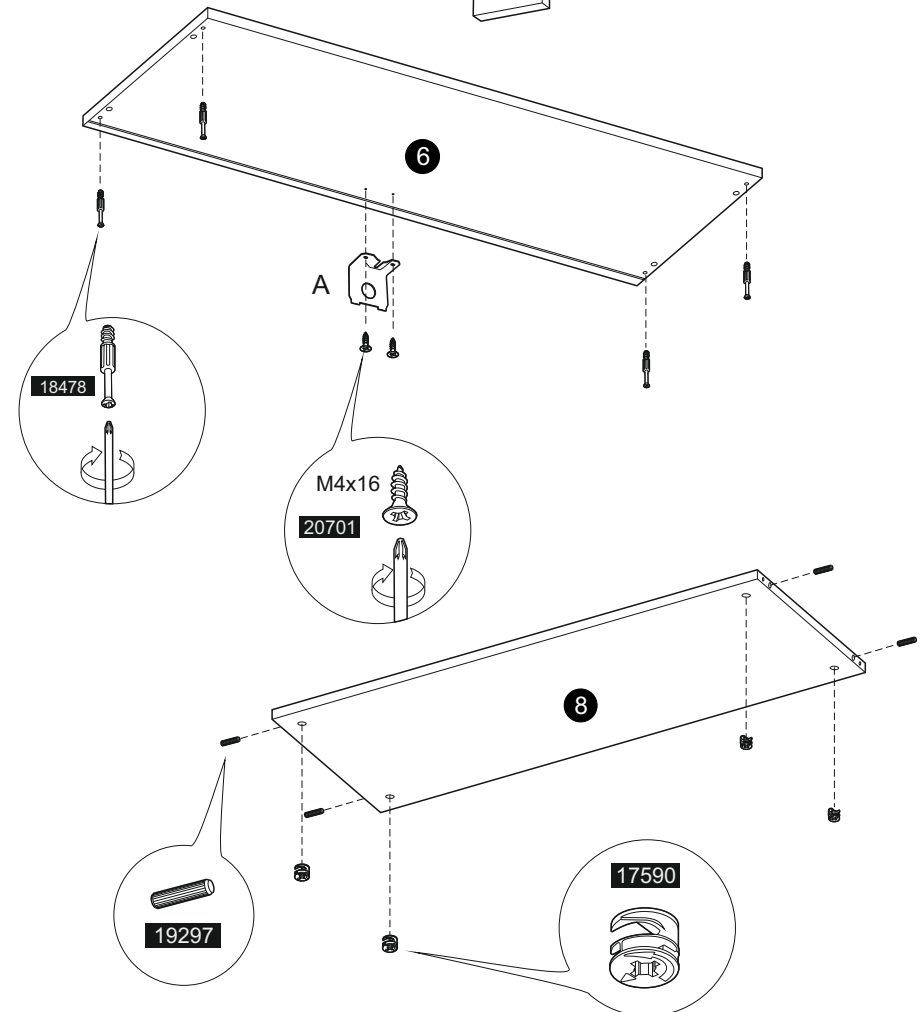
– навес универсальный А



– монтажная планка навеса В

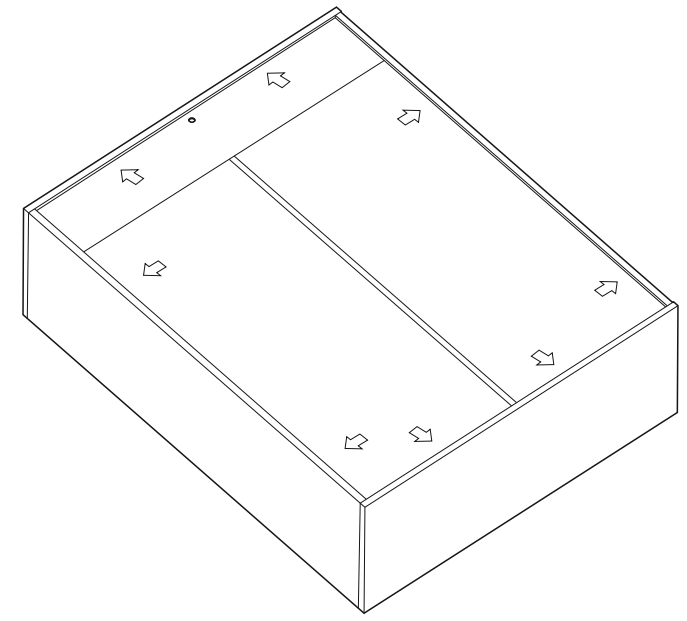
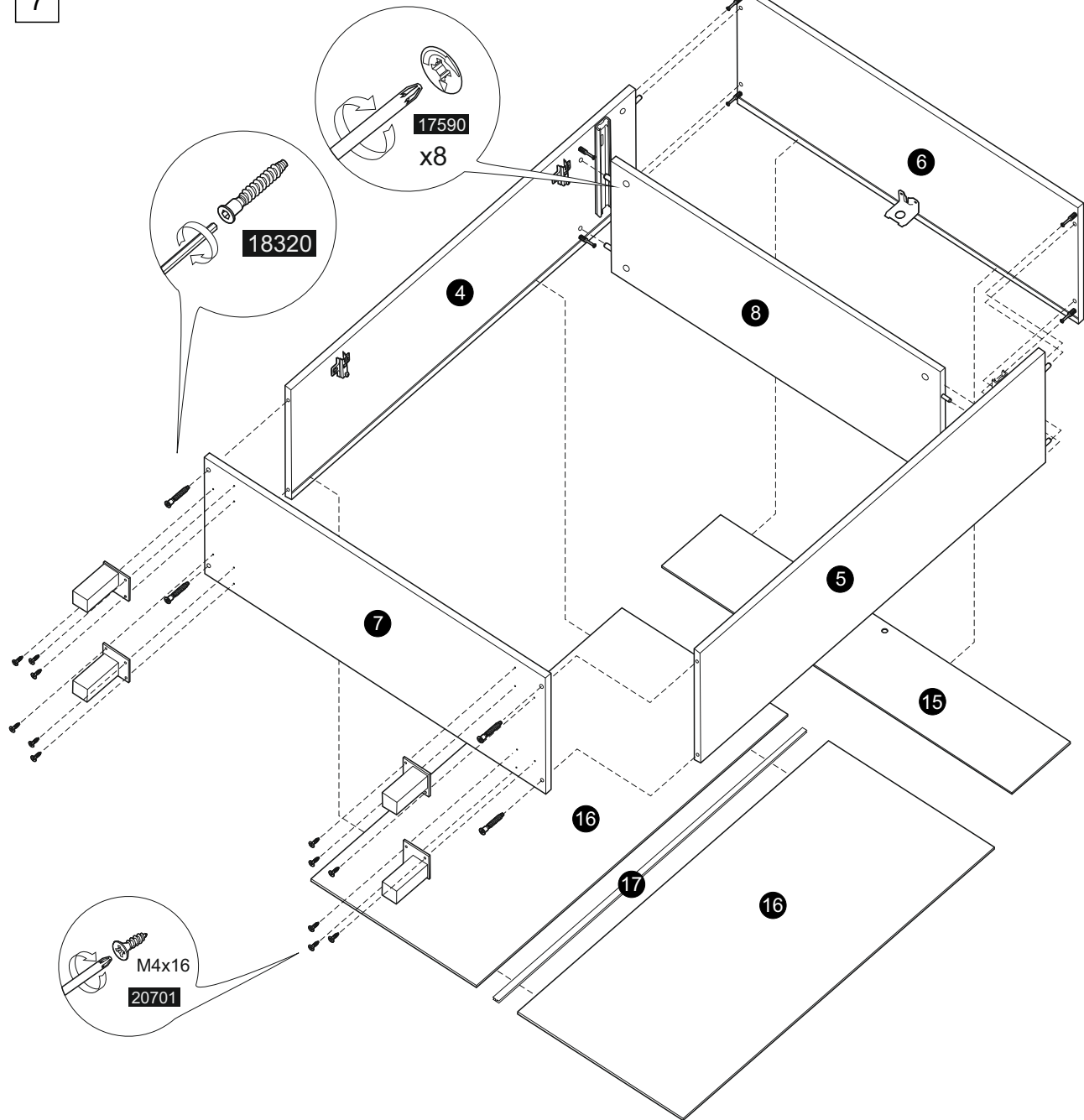


– заглушка навеса С



7

-  23046 x4
-  20701 M4x16 x12
-  18320 x4



Задние стенки **16** **15** установить в пазы ответных деталей.

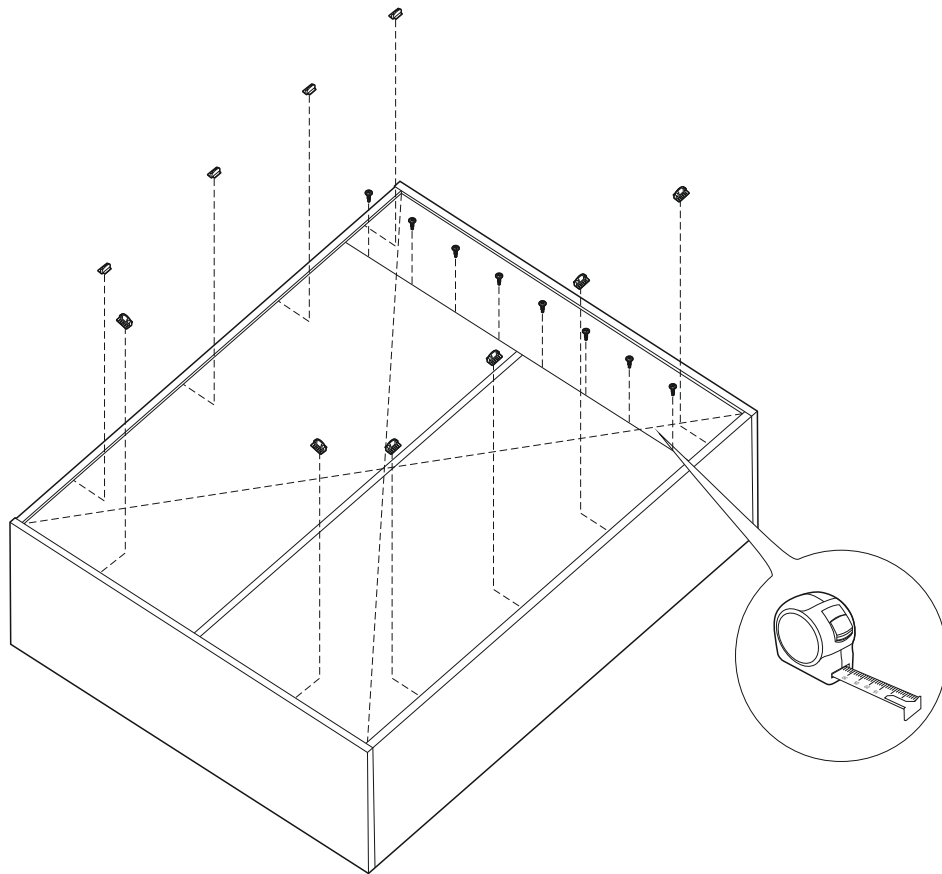
8



23542  
x10



20822  
x8



Перед креплением задней стенки необходимо померить диагонали. Диагонали должны быть равными.

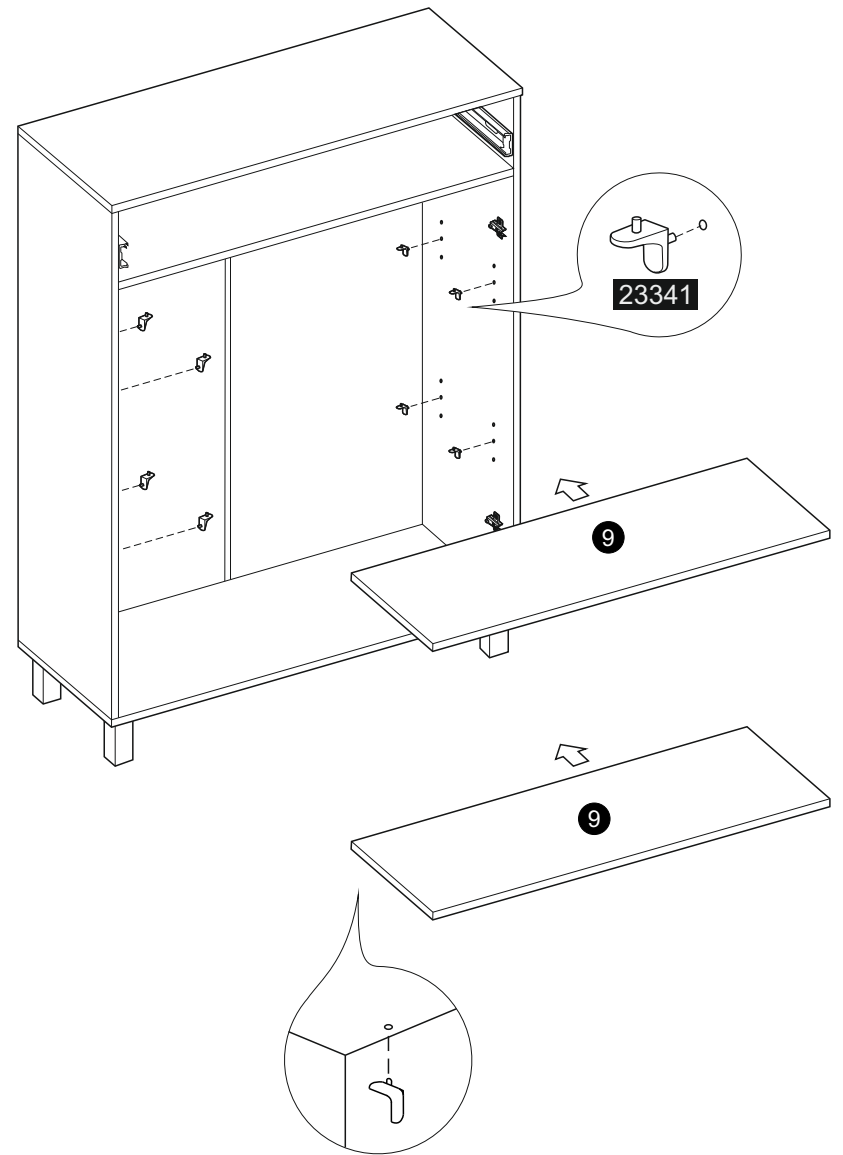
Саморезы **20822** необходимо крепить с шагом 100 мм

9

Установка полок

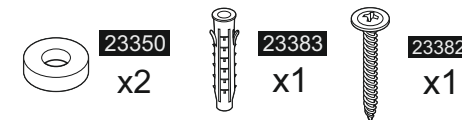


23341  
x8

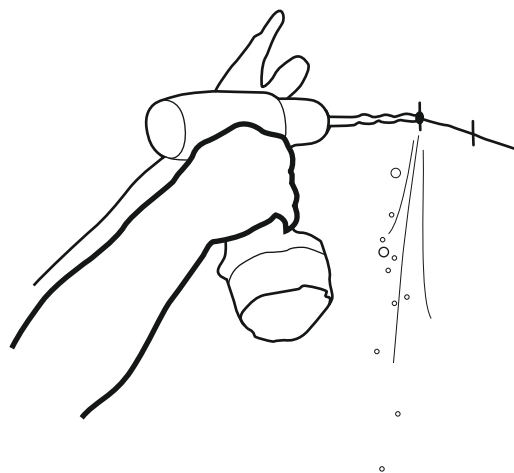


Обязательно прикрепить изделие к стене!!!  
Незакрепленное изделие может причинить вред  
здоровью и жизни

Дюбеля **23386** подходят для кирпичных и бетонных стен с  
толщиной не менее 60 мм.  
Для других типов стен необходимо самостоятельно докупить  
необходимый крепеж в строительном магазине, в зависимости от  
типа стены.

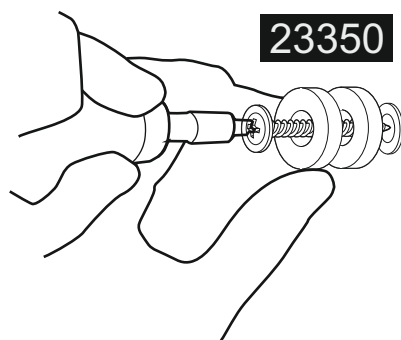


### Забить дюбель отверстия в стене

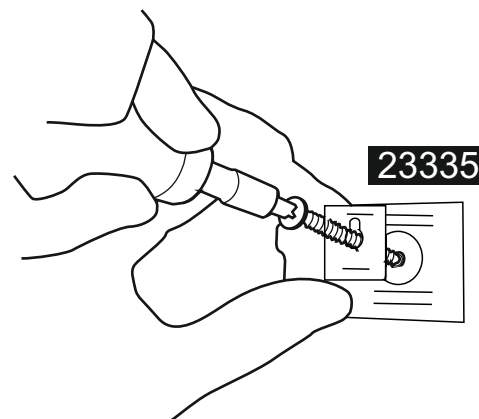


**23386**

### Вкрутить саморез **23382** пропустив через шайбу **23350**



**23350**

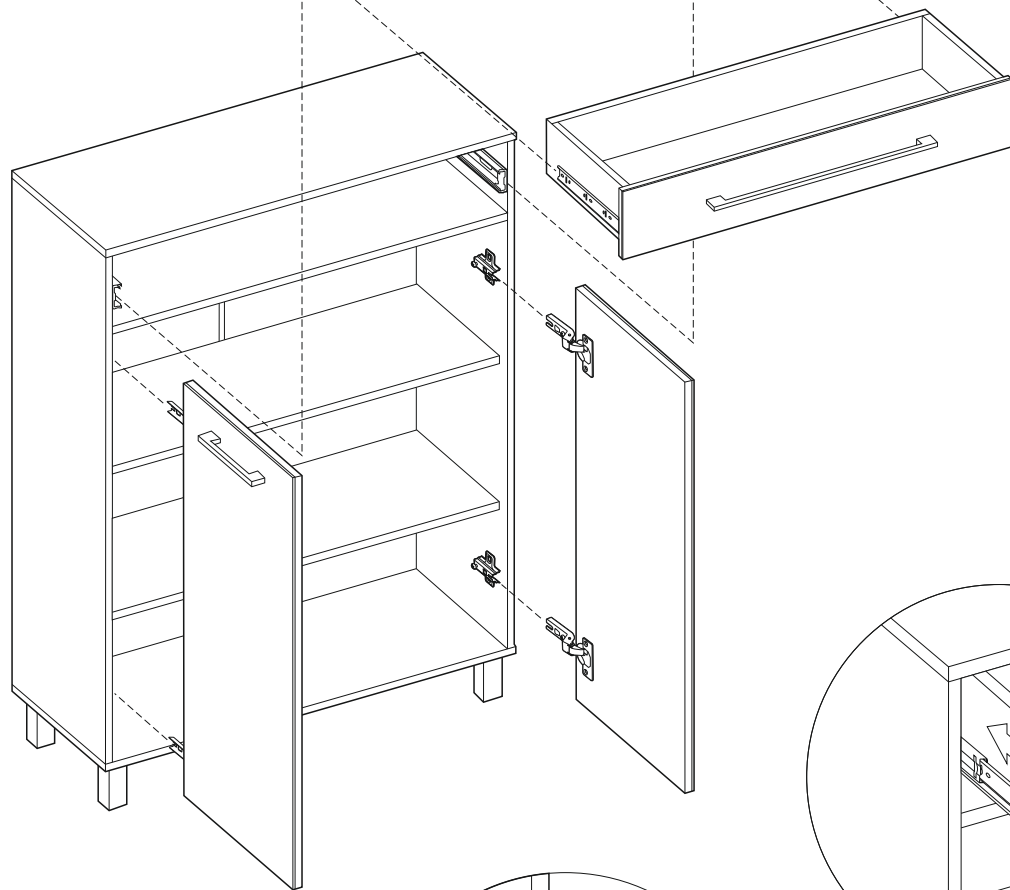


**23335**

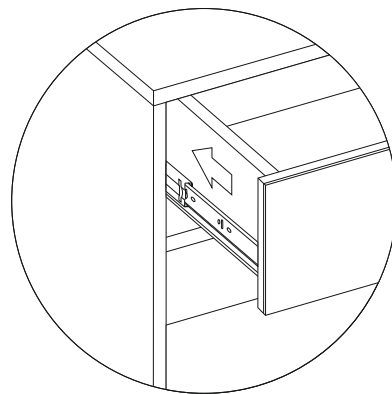
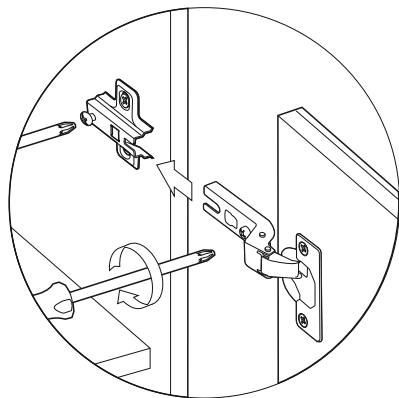
1. Разметить через отверстия навесов **23335** местоположение необходимых отверстий в стене
2. Просверлить 2 отверстия в стене диаметром 6 мм
3. Установить дюбель **23386** в просверленные отверстия
4. Вкрутить саморез **23382** в дюбель пропустив саморез через шайбы **23350**
5. Установить собранное изделие, пропустив шляпку саморезов **23382** через отверстия в навесе **23335**
6. Установить на саморезы монтажную планку, затянуть саморез **23382**
7. Установить заглушки навесов.

10

# Установка дверей и ящика

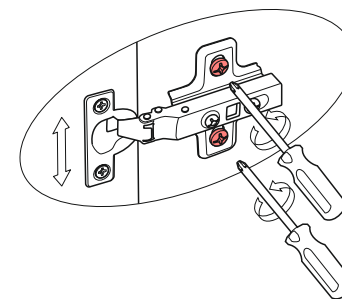


Фиксация петель установленных на фасадах к ответным планкам установленным в корпусе изделия

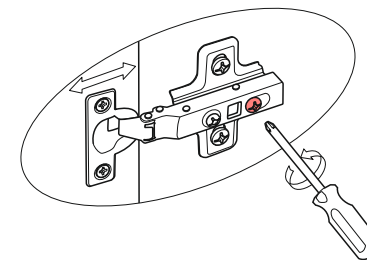


Установить ящики в направляющие

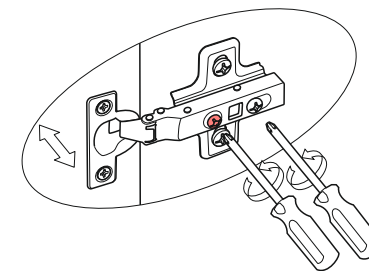
## Регулировка петель



регулировка по высоте



регулировка по глубине



регулировка по ширине