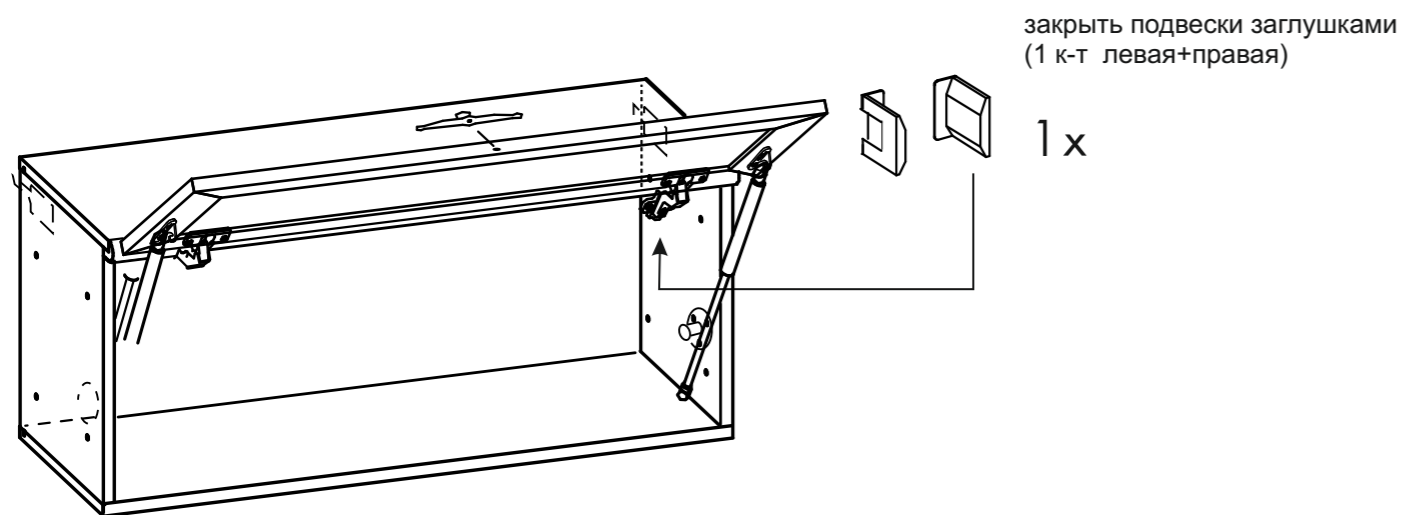


3 Окончательная сборка

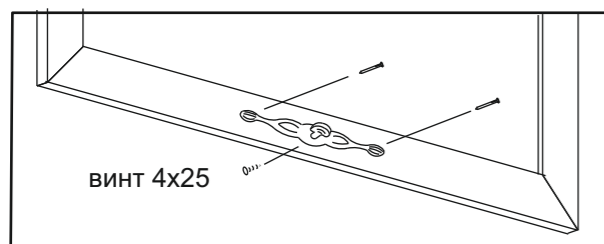
- Установить ручку на дверь, отрегулировать положение двери



закрыть подвески заглушками
(1 к-т левая+правая)

1 x

В комплекте с ручкой идут декоративные гвоздики ими необходимо зафиксировать накладку после фиксации ручки винтом



винт 4x25


- Отрегулировать положение дверей с помощью петель.

Для точной юстировки позиции двери по высоте, в боковом направлении и по глубине можно воспользоваться приведенными схемами регулировки петель



После сборки набора (изделия) необходимо наклеить клеем ярлык, предварительно вырезав его из инструкции на заднюю стенку мебели в левый верхний угол. Желательно сохранять ярлык до конца эксплуатации изделия - это позволит при необходимости правильно идентифицировать изделие.






ООО ПК "Ангстрем"
РОССИЯ
394019, г.Воронеж:
ул.Торпедо, 43

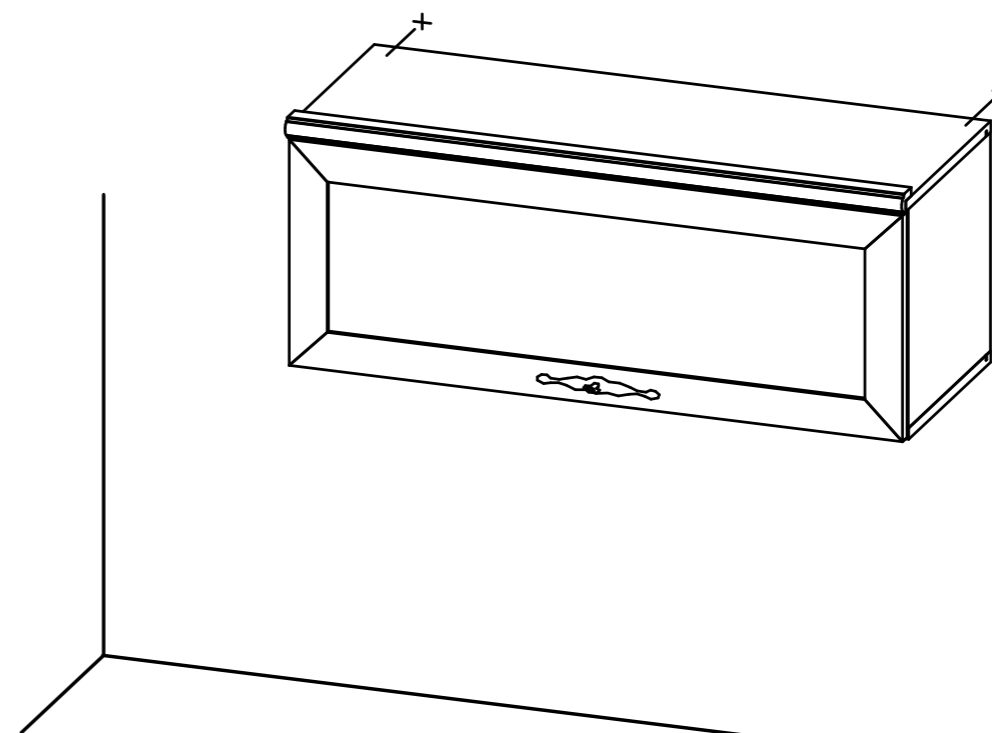
**Мебель
для гостиной
серия "Кредо"
(модуль КД-423.02)**
Шкаф настенный
исп.2

Дата выпуска

ТР ТС 025/2012
гарантийный срок
эксплуатации - 2 года
срок службы 10 лет



Инструкция по сборке и эксплуатации мебели для гостиной, серия "Кредо"



КД-423.02


H-352 L-901 B-358
(шкаф настенный)

Уважаемый покупатель,
приступая к сборке, пожалуйста внимательно изучите данную инструкцию.
В поступающих в торговую изделия могут быть конструктивно-художественные изменения, не отраженные в настоящем паспорте и не ухудшающие качество данного изделия, так как предприятие-изготовитель постоянно работает над улучшением качества производимой продукции.

Благодарим Вас за покупку!

АНГСТРЕМ
МЕБЕЛЬ

горячая линия 8-800-100-68-68
www.angstrem-mebel.ru

Уважаемый покупатель! Данная инструкция содержит необходимые указания по сборке и эксплуатации изделия. Обратите внимание на места отмеченные в тексте знаком  это важные комментарии на которые следует обратить особое внимание.

Модуль КД-423.02 состоит из 2-х пакетов.

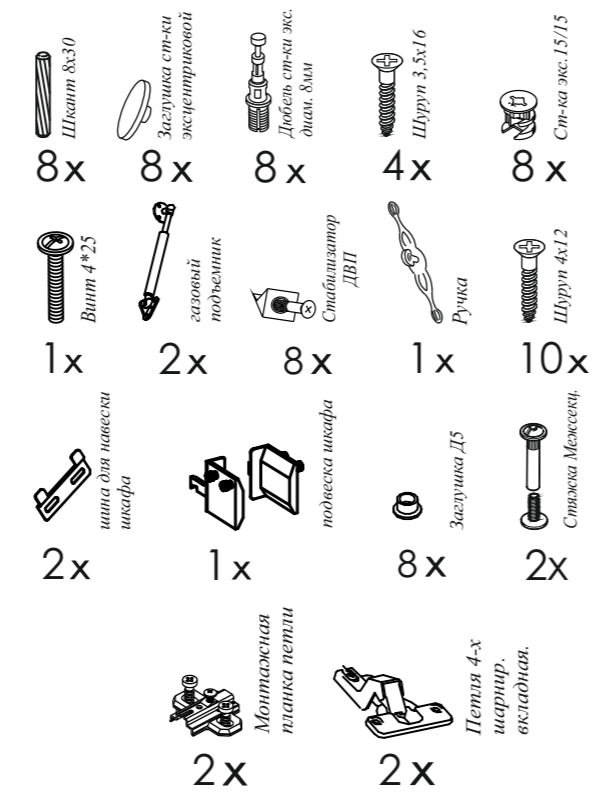
КД-423.02 Пакет 1 - 1шт

№	НАИМЕНОВАНИЕ	КОЛ-ВО	РАЗМЕР
65	боковая ст-ка левая	1	320x330x16
66	боковая ст-ка правая	1	320x330x16
68	крышка	1	901x330x16
69.3 ЗСН	задняя стенка	1	880x332x3,2
Коробка с фурнитурой			

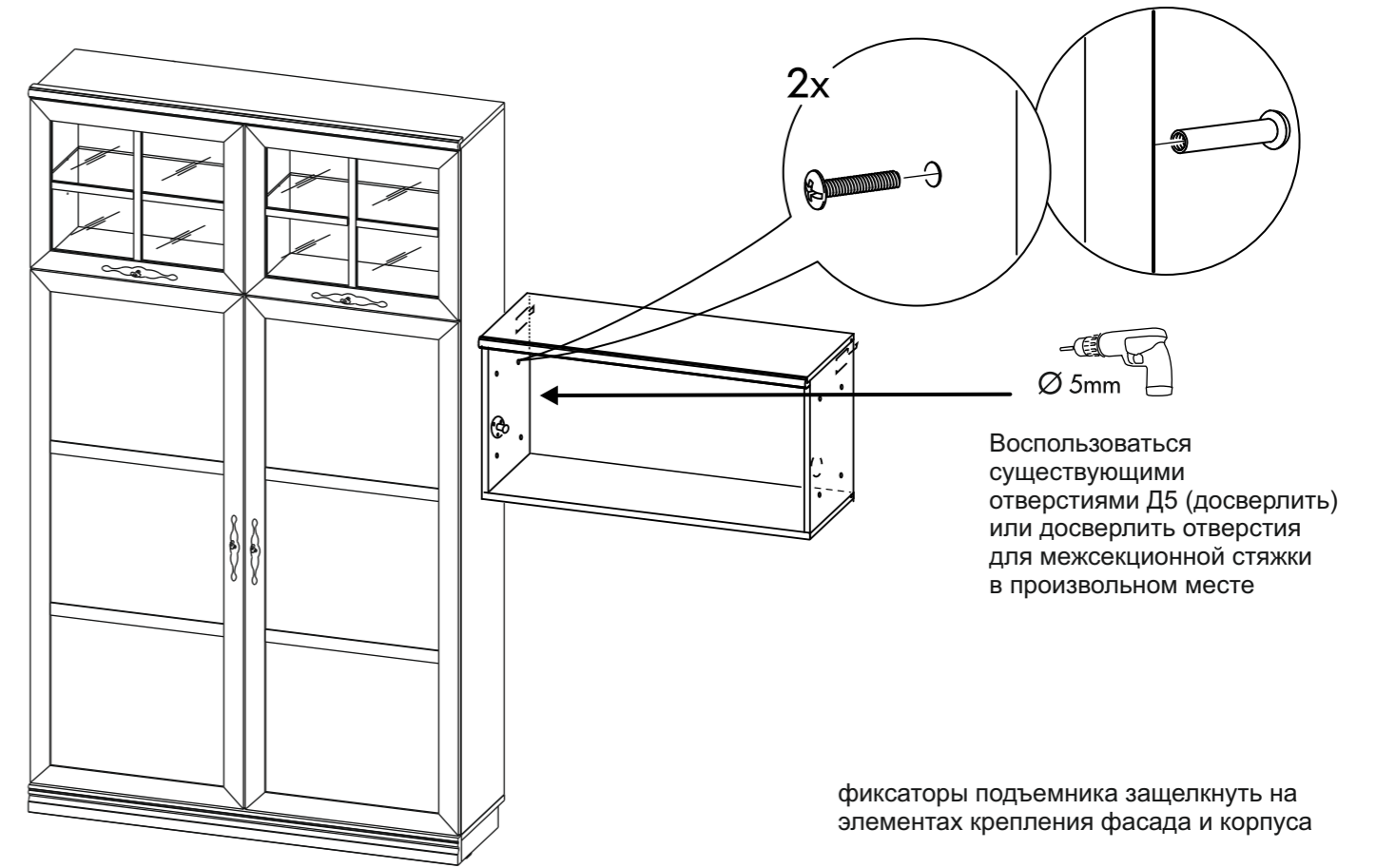
КД-423.02 Пакет 2 - 1шт

№	НАИМЕНОВАНИЕ	КОЛ-ВО	РАЗМЕР
Ф7	фасад	1	896x330x18
КРЗ	крышка с профилем	1	901x358x29,5

Коробка с фурнитурой (из пакета №1)



• Если рядом стоит еще один корпус ,то можно соединить его с корпусом настенного шкафа межсекционной ст-кой



ВНИМАНИЕ!

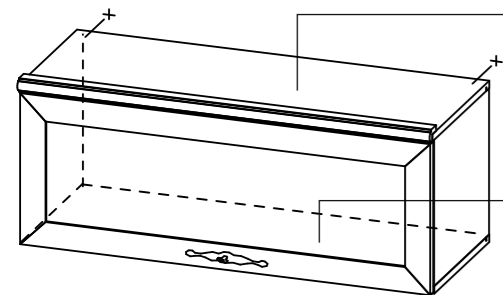
Опрокидывание мебели может стать причиной получения серьезных травм. Чтобы предотвратить опрокидывание, необходимо обеспечить стационарное крепление мебели к стене с помощью прилагающихся крепежных аксессуаров.

Материалы стен различаются, поэтому крепежные метизы не прилагаются.

Используйте крепежные средства, подходящие для материала стен в вашем доме. Для выбора подходящих крепежных средств обратитесь в специализированный магазин

НЕ ПЕРЕГРУЖАЙТЕ МЕБЕЛЬ!

Излишняя нагрузка на крышку и полки шкафа может привести к деформации или даже поломке элементов мебели.



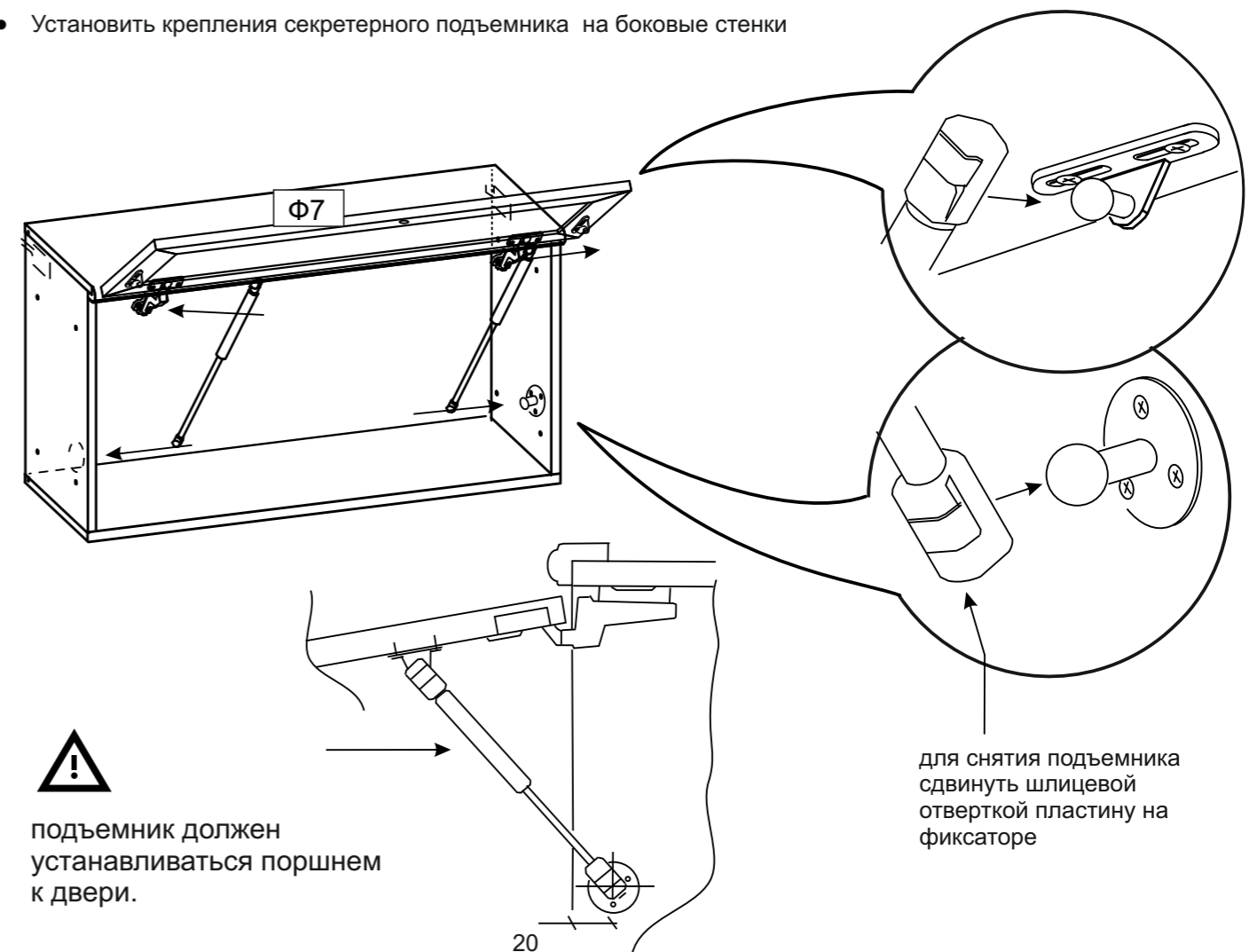
максимальная распределенная нагрузка на верхнюю крышку - не более 4-5кг , основной вес необходимо располагать ближе к боковым ст-кам, чтобы избежать прогиба верхней крышки;

максимальная распределенная нагрузка на дно - не более 6-7кг, основной вес необходимо располагать ближе к боковым ст-кам, чтобы избежать прогиба нижней крышки ;

совокупная нагрузка не более 12кг , обратите внимание на материал из которого выполнена стена, это влияет на несущую способность (максимальный вес предметов в шкафу может в случае ненадежной стены нужно уменьшить);

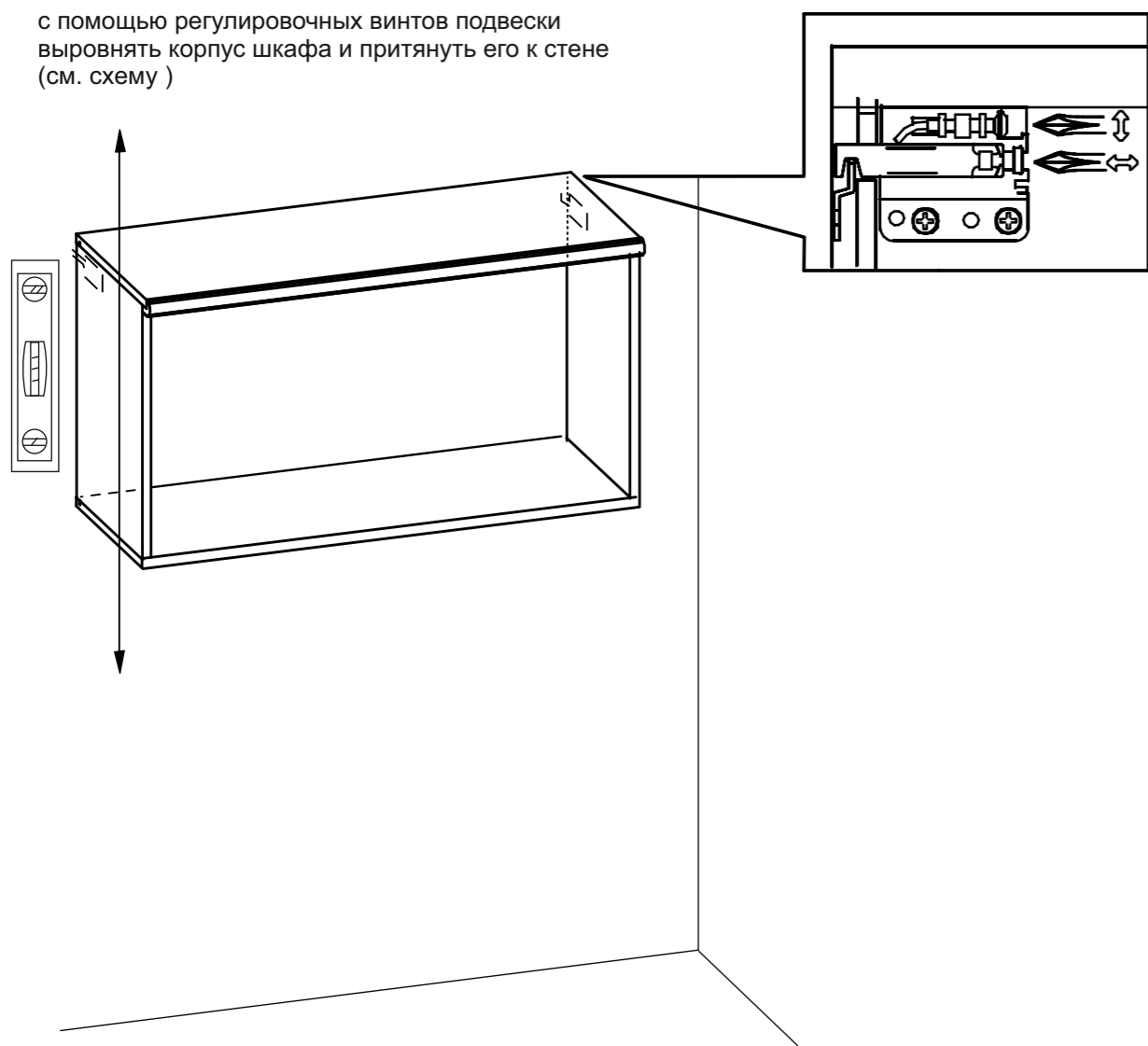
 **Внимание!**

• Установить крепления секретерного подъемника на боковые стенки

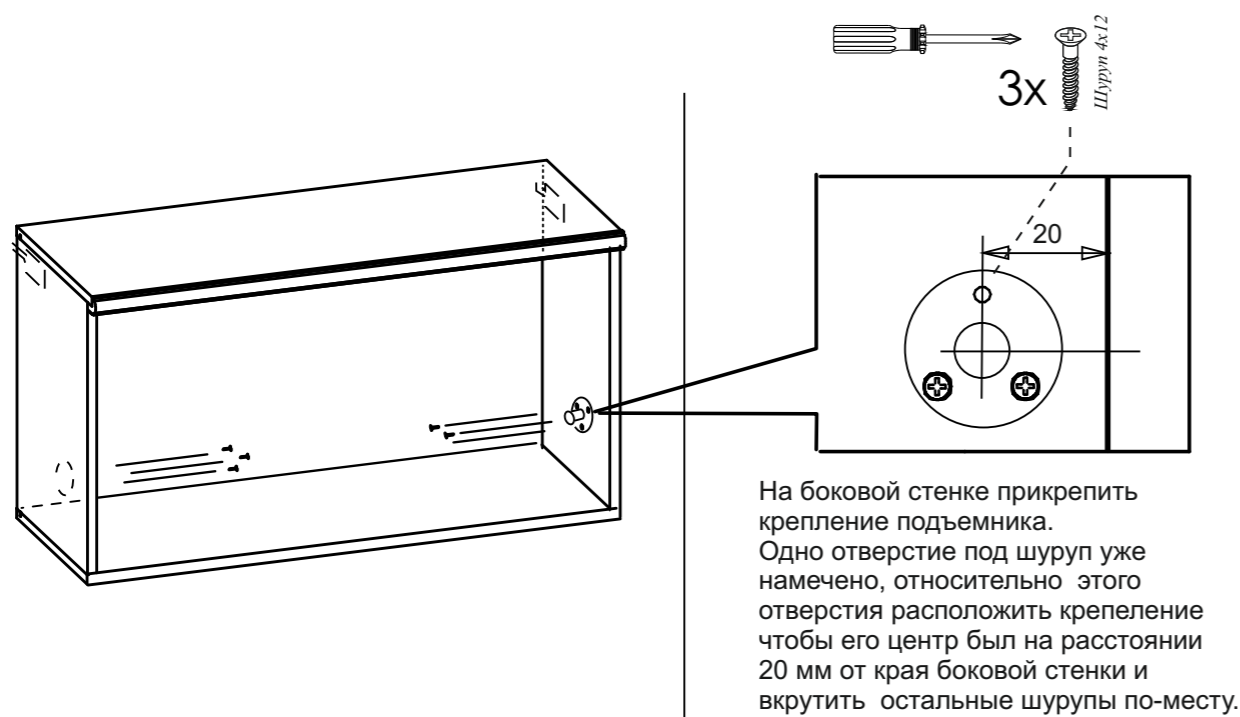


- Отрегулировать положение шкафа на стене

с помощью регулировочных винтов подвески выровнять корпус шкафа и притянуть его к стене (см. схему)

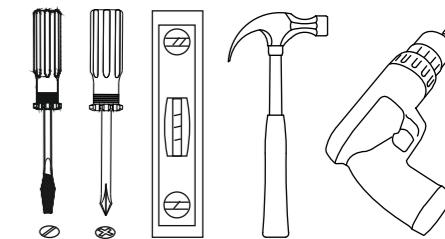


- Установить крепления секретерного подъемника на боковые стенки



Общие технические указания по сборке:

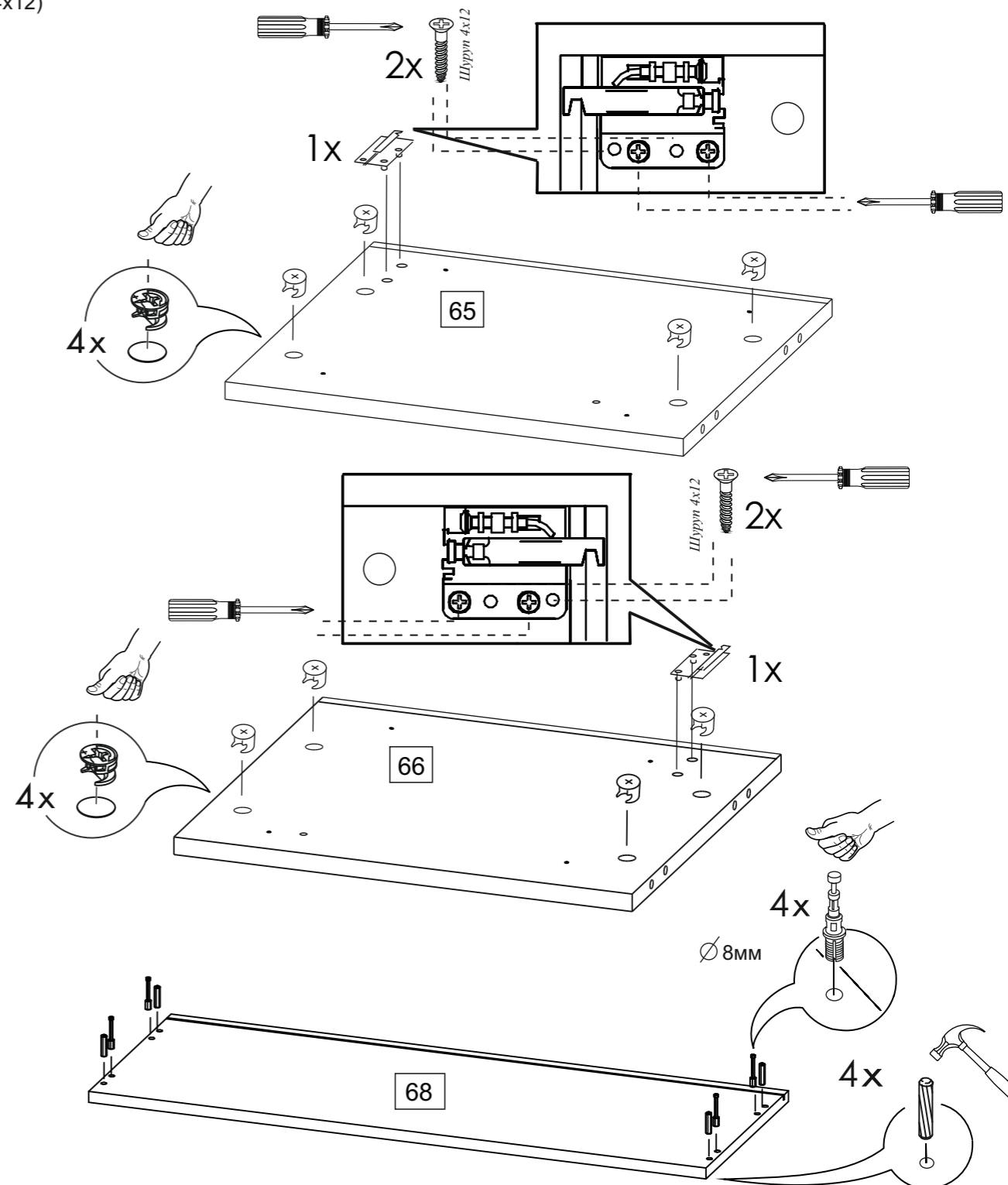
Для сборки модуля необходимо иметь следующий инструмент: две отвертки (с крестообразным и обычным шлицем)), молоток, угольник, рулетку (3м), шило, и желательно уровень. Сборку мебели производить на упаковочной бумаге или гофрокартоне, во избежание порчи деталей (появления царапин и т.д.).



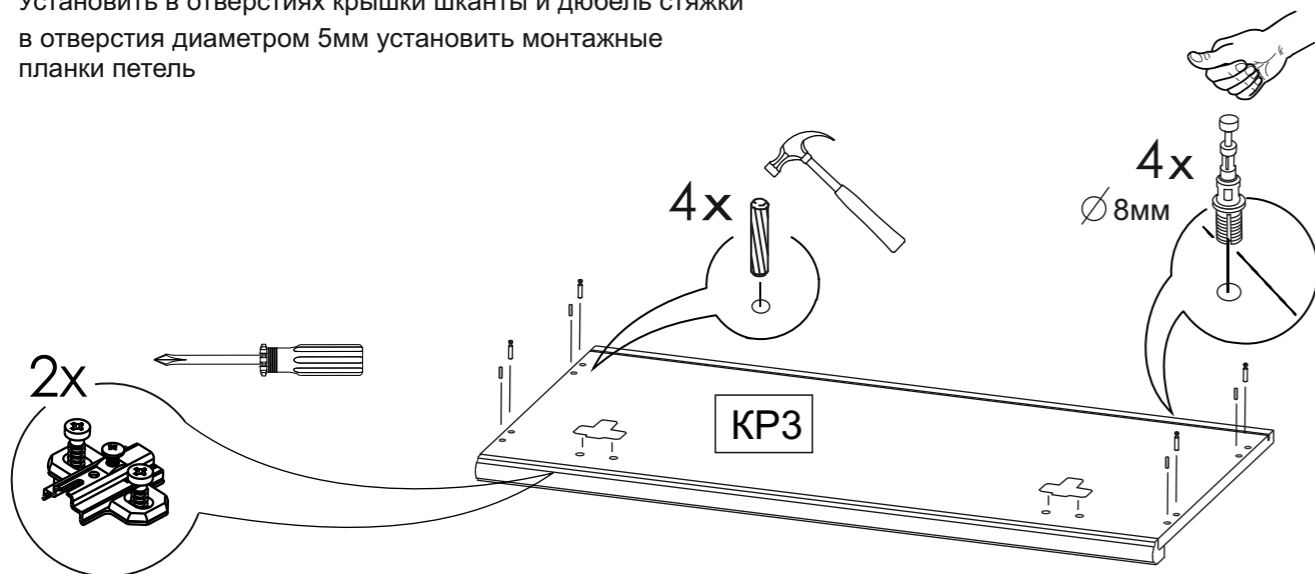
1 Установить фурнитуру на детали корпуса

- Освободить детали от упаковки, проверить комплектность деталей и фурн-ры.
- Обратит внимание на рекомендации по сборке, которые даны в "памятке для покупателя", вложенной в коробку с фурнитурой
- Установить соответствующую крепежную фурн-ру на детали тумбы.

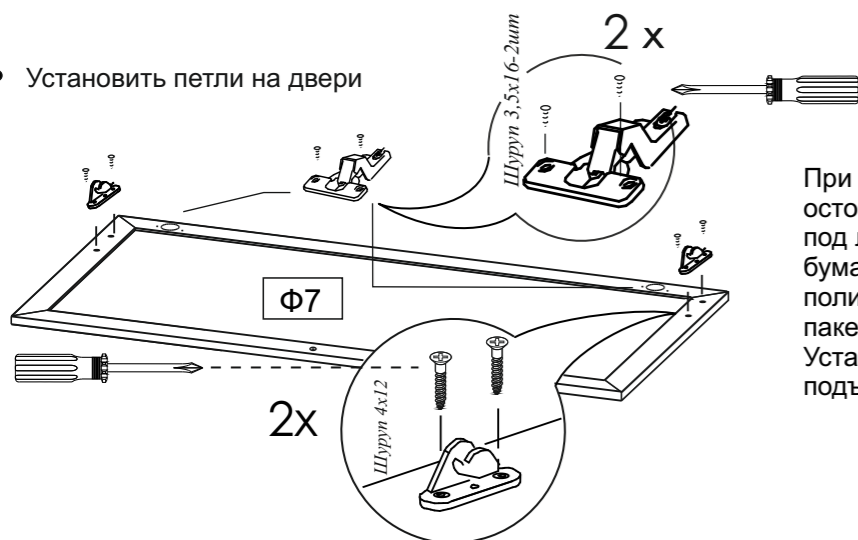
Установить подвески и эксцентрик стяжки на правый бок и левый бок (муфты подвески вставить в отверстия Д10, повернуть в них винты для окончательной фиксации и дополнительно притянуть к детали шурупом 4x12)



- Установить в отверстиях крышки шканти и дюбель стяжки в отверстия диаметром 5мм установить монтажные планки петель



- Установить петли на двери

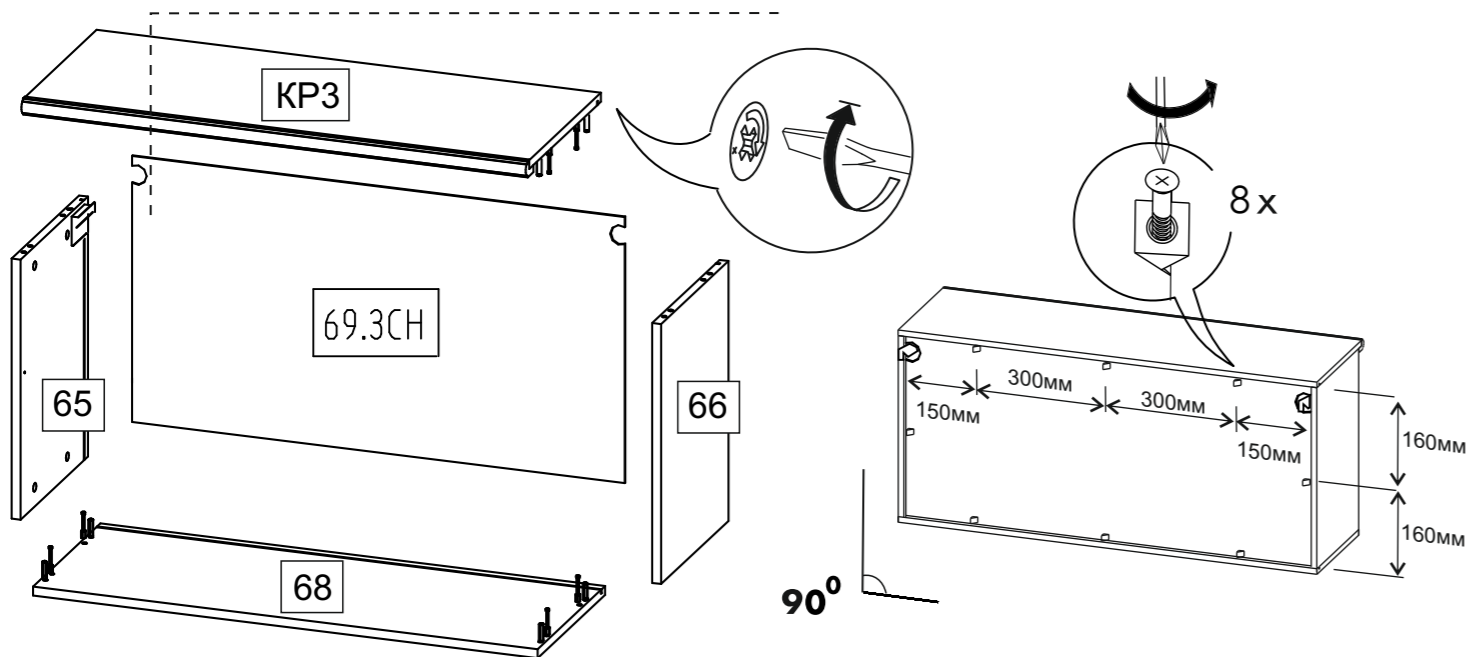


При установке петель соблюдать осторожность, подложить под лицевую сторону фасадов чистую бумагу или вспененный полиэтилен из упаковки пакета чтобы не повредить деталь. Установить элементы крепления подъемника

2 Собрать корпус шкафа



отверстия в задней ст-ке при сборке корпуса располагать напротив подвесок, которые установлены на боковых стенках

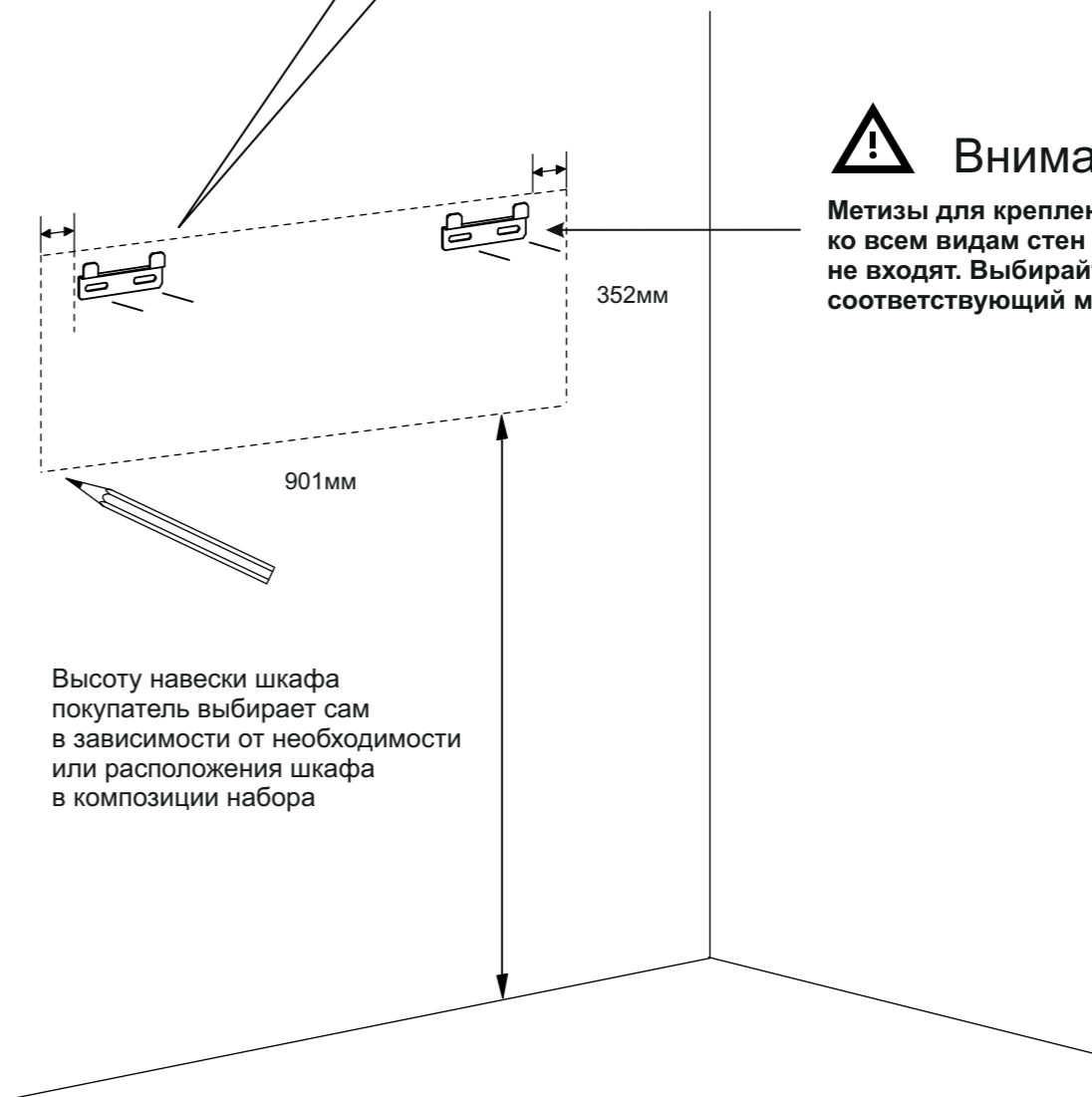
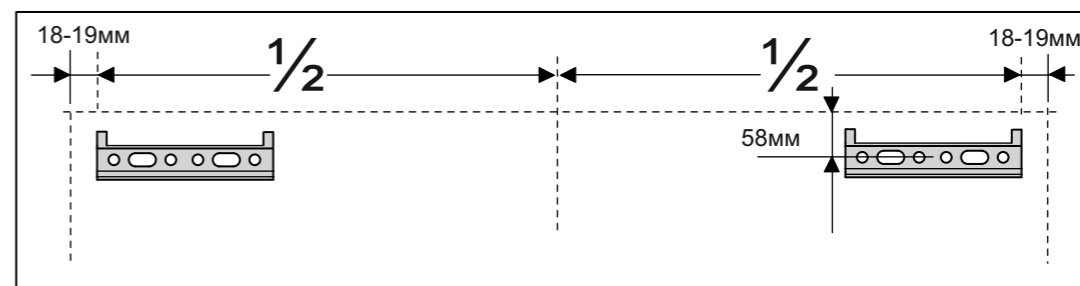


Зафиксировать детали задней стабилизаторами ДВП в паз.



Прежде чем начинать фиксировать детали задней ст-ки - углы корпуса выровнять

- Определить положение корпуса на стене, обвести мягким карандашом контур корпуса и установить на стену шины подвесок.

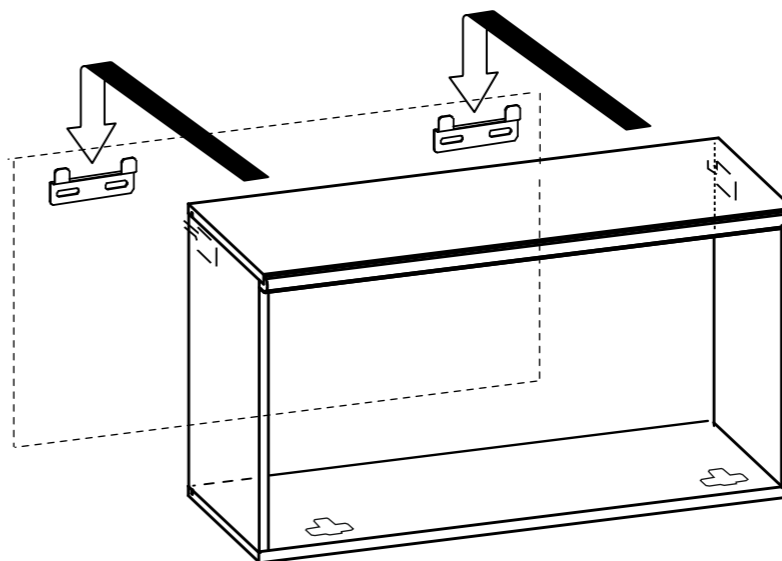


Высоту навески шкафа покупатель выбирает сам в зависимости от необходимости или расположения шкафа в композиции набора



Внимание!

Метизы для крепления корпуса комода ко всем видам стен в комплект поставки не входят. Выбирайте крепеж, соответствующий материалу ваших стен.



навесить шкаф на шины, следить чтобы крюки подвески вошли в зацепление с шинами