

# Дачный дом для всей семьи



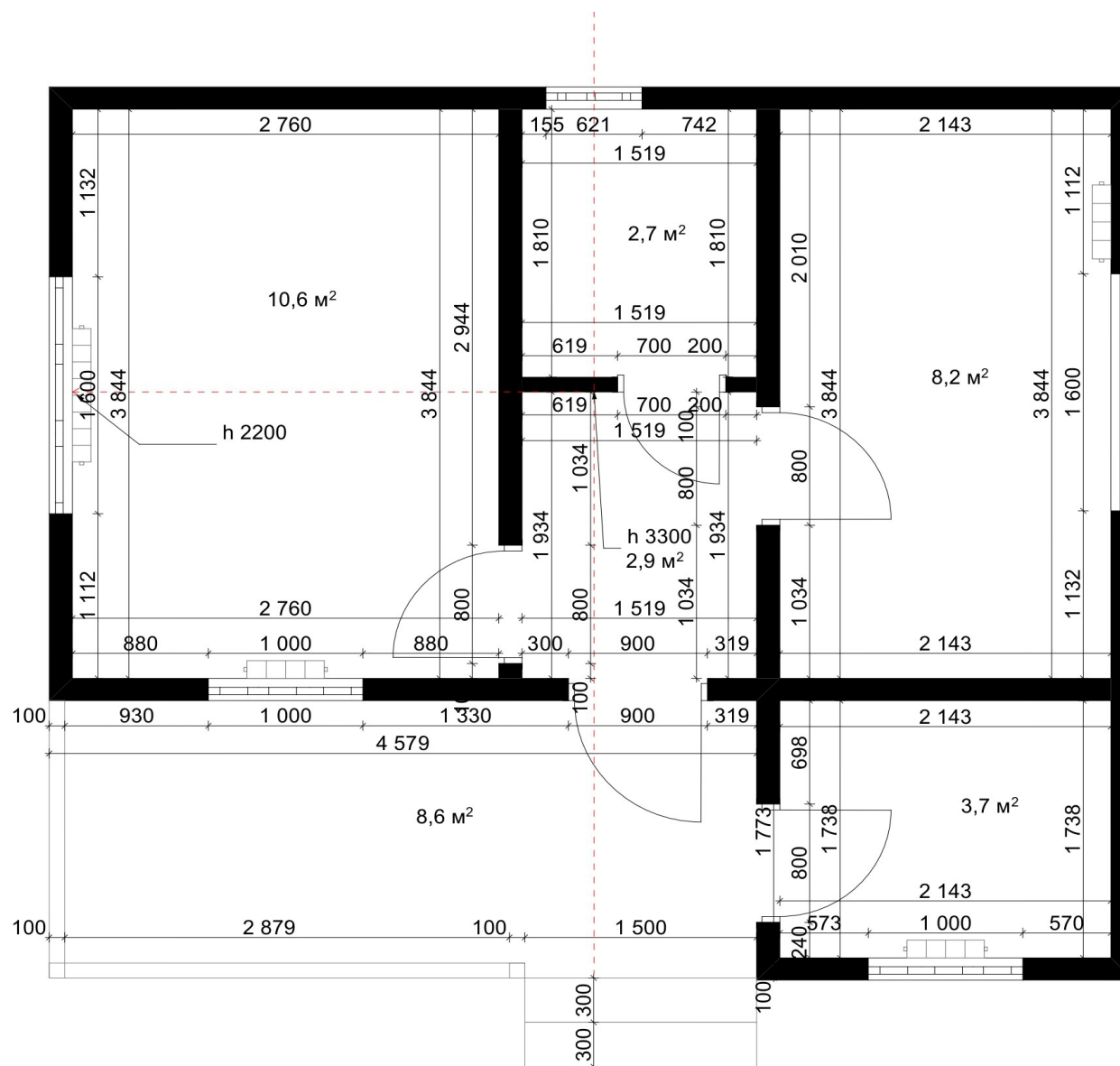
жилая площадь  
42м<sup>2</sup>



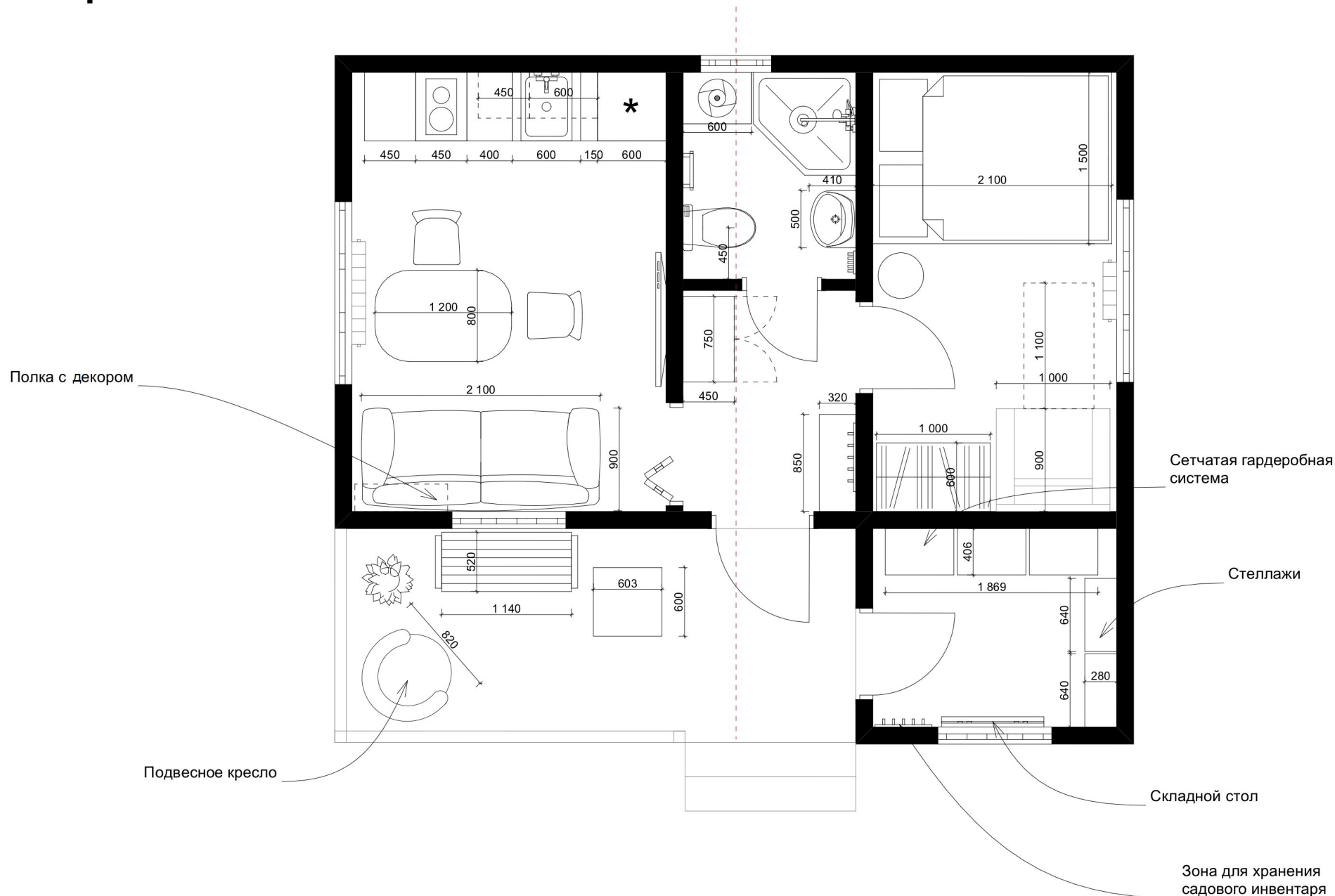
# Вид сверху



# Обмерный план



# План расстановки мебели



# Веранда

Дачный дом начинается с веранды — с завтраков на свежем воздухе, вечернего чая на закате, приятного перерыва между садовыми делами. Чтобы превратить веранду именно в такое пространство для отдыха, на ней поставили скамью Престиж и компактный журнальный столик, а в одном из углов разместили плетеное подвесное кресло Lotus.

С помощью крупной гирлянды добавили уюта и настроения, а для защиты от яркого солнца повесили светлые полупрозрачные шторы.

**Вся мебель на веранде складная, а значит, непогода ей не страшна: в дождливое и холодное время года ее легко можно убрать в кладовую.**







# 2 Кладовая

Возле веранды — кладовая с отдельным входом. Хранение в ней организовали с помощью сетчатой гардеробной системы Larvij и высоких деревянных стеллажей. Здесь поместилось все, что нужно для работы на участке: на сетчатых полках — одежда, инструменты и садовые принадлежности, в стеллажах — домашние заготовки, бакалея и даже система для хранения вторсырья, на резиновых подставках на полу — мокрая и грязная обувь.

Под окном повесили складной стол, на котором можно заниматься рассадой или сортировать собранные овощи, ягоды и фрукты, а на стенах — вешалки в два ряда для хранения крупного инвентаря.





# 3 Кухня- гостиная

Для кухни под ее размеры был подобран модульный гарнитур Мишель с фасадами приглушенного бирюзового цвета, которые создают деликатный акцент в белом скандинавском интерьере.

У окна разместили обеденную группу: компактный раскладной стол, стулья в скандинавском стиле, яркий диван-кровать Трио с невысокой спинкой и плетеный подвесной светильник.

Над диваном повесили полки для книг и фотографий, а на свободной стене — небольшой телевизор на кронштейне, который удобно смотреть со всех сторон.







# 4 Спальня

Спальня визуально разделена на две половины. У одной стены разместилась двуспальная кровать Лидо с выдвижными ящиками для постельных принадлежностей, небольшим столиком, и полкой для любимых книг и декора.

У другой — изящный белый шкаф для одежды и темно-синее раскладное кресло Альфа, в котором днем можно удобно устроиться с книжкой, а на ночь — превратить в дополнительное спальное место.







# Ванная

В ванной, несмотря на скромный размер, поместилось все необходимое: компактный угловой душ с полочками для шампуней на стене, узкая, но вместительная тумба под раковину с закрытым отделением для средств гигиены и открытым — для запасных полотенец, круглое зеркало, вертикальная стиральная машина, унитаз.

Для крупных полотенец выбрали надверную вешалку Noble — это удобно и экономит место. А с помощью постера, плетеных аксессуаров и плотной бордовой ролл-шторы на окне добавили комнате уюта.





# Прихожая

Сразу у входа расположили крючки для верхней одежды с полкой для головных уборов и удобную тумбу для обуви Эвенес с сиденьем. В свободном углу поместился компактный белый шкаф для домашнего текстиля, гостевой одежды и других вещей. А на полу — влаговпитывающий коврик, чтобы экономить время на мытье полов.





# ЭКСПРЕСС-ДИЗАЙН



## Дизайнер подберет мебель и продумает расстановку

Хотите обустроить квартиру после ремонта или обновить обстановку? Наши дизайнеры адаптируют понравившийся проект под вашу планировку, подготовят планировочное решение, визуализации и список всех необходимых товаров.

[узнать больше](#)