

Квартира в сталинке: эkleктика и комфорт



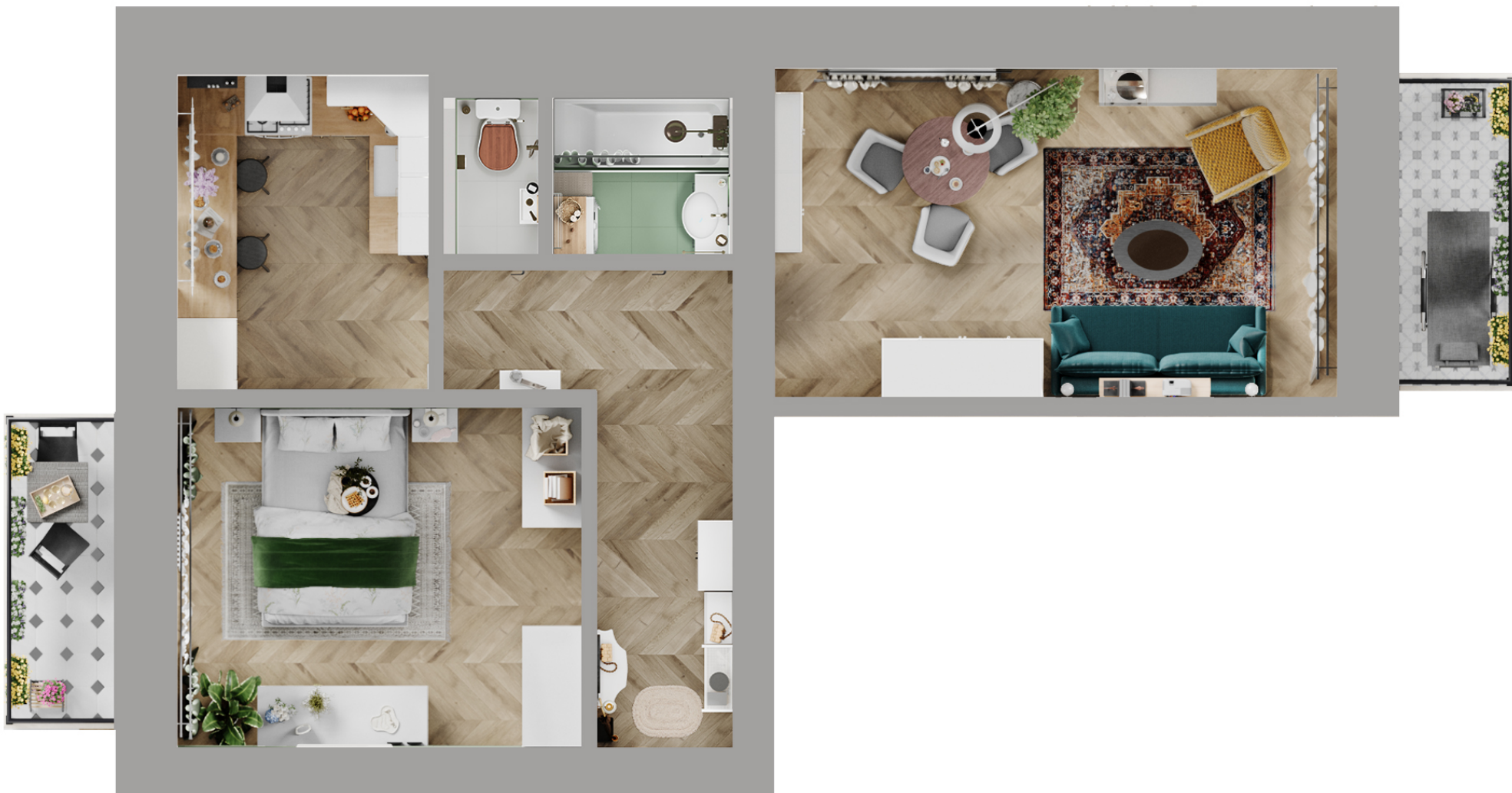
жилая площадь
58м²



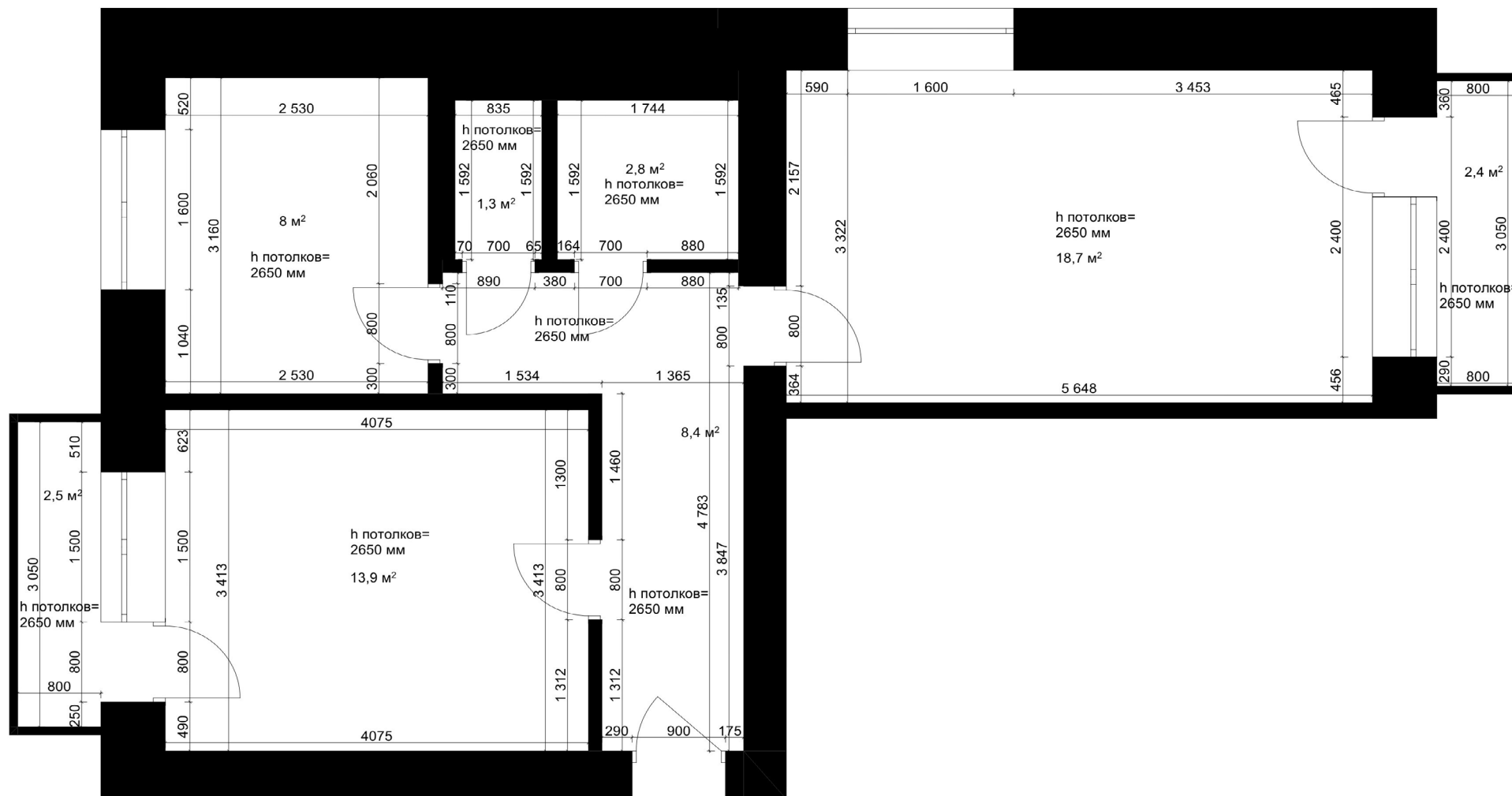
количество
комнат - 2



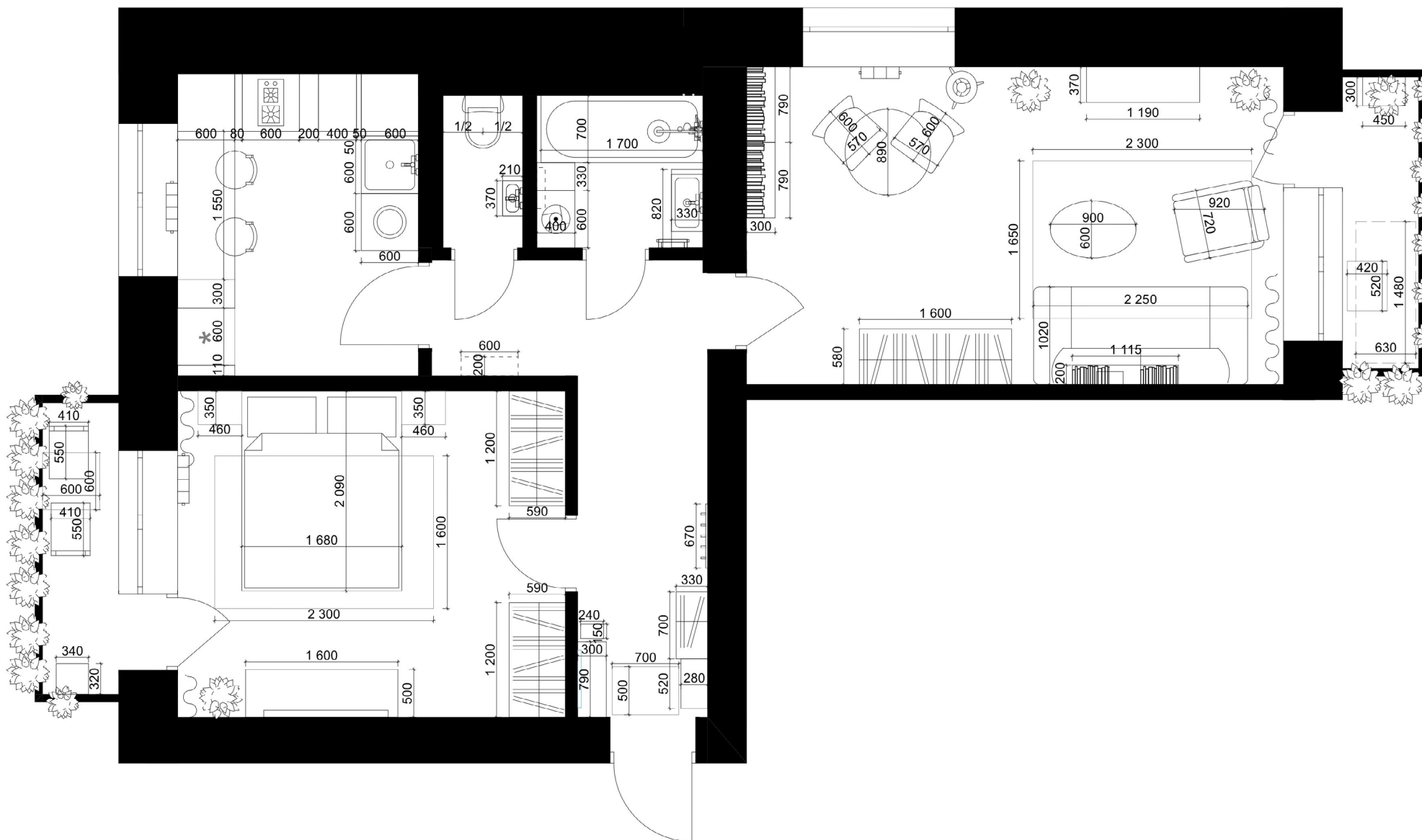
Вид сверху



Обмерный план



План расстановки мебели



Гостиная

Это пространство для отдыха: мягкий бирюзовый диван-кровать с овальным журнальным столиком, напротив уютное кресло Scandica Дженифер и электрокамин, над которым пустая стена — «экран» для проектора. Сам проектор разместили на полке над диваном вместе с элементами декора.

При этом во второй половине комнаты есть несколько шкафов из коллекции Харрис — платяной для сезонной одежды и хозяйственных принадлежностей и книжный для коллекций книг и посуды. А также круглый обеденный стол с мягкими стульями — место не только для приемов пищи и гостей, но и для работы.

Вместо подвесного светильника над столом склонился торшер, который при желании можно легко переставить.







Кухня

Для маленькой кухни выбрали модульный гарнитур Аврора с изящными рамочными фасадами белого цвета, витринами для посуды и деревянной столешницей. Его буквальным продолжением стала и зона для завтраков — часть столешницы у окна, дополненная барными стульями, которая соединила разные элементы гарнитура в одно непрерывное целое.

Подвесной светильник и свободная стена с приглушенным растительным рисунком добавили уюта и настроения.







3 Спальня

В спальне еще больше зеленого: отделка стен, текстиль, растительные орнаменты на обоях над кроватью придали комнате расслабляющую, умиротворяющую атмосферу.

Кровать Scandica Andrea с легкими прикроватными тумбочками и классическими бра на стенах, а также шкафы-купе и широкий комод с традиционными мотивами из коллекции Эванс сделали интерьер более уютным и в то же время элегантным.

Простое прямоугольное зеркало над комодом — хорошее решение для декора: оно отражает цветочные обои со стены напротив и при этом не создает лишней визуальной нагрузки.







4 Ванная

Дизайн ванной эффектный, но в то же время функциональный. Здесь много зеленого, в том числе яркая арка над ванной, необычный подвесной светильник, винтажные смесители и полотенцесушитель.

Голубая тумба под раковину не только создает цветовой акцент, но и вмещает все необходимое: средства для гигиены, косметику, бытовую химию. Над ней — большое круглое зеркало с подсветкой. У стены напротив уместились стиральная машина и компактная корзина для белья, а над ними — полки для полотенец и складная настенная сушилка. При этом все выглядит аккуратно и не съедает и без того небольшое пространство ванной комнаты.





Туалет

Туалет продолжает стилистику ванной: зеленые стены, обои с узорами из листьев, винтажный унитаз, стальные аксессуары и неожиданный для санузла декор. Ближе к двери поместилась узкая раковина с подвесом для полотенца, а над ней компактное декоративное зеркало, так что туалет превратился в полноценный дополнительный санузел.



Прихожая

Для небольшой вытянутой прихожей выбрали компактную, но вместительную и подходящую по стилю мебель. Во входной зоне вдоль одной стены разместились настенная вешалка с полкой для головных уборов, открытая обувница и неглубокий шкаф для верхней одежды Бланко. Вдоль другой — подставка под зонты и изящная консоль Афина, дополненная круглым зеркалом и бра. На одну из стен в коридоре также повесили две полки для декора.





ЭКСПРЕСС-ДИЗАЙН



Дизайнер подберет мебель и продумает расстановку

Хотите обустроить квартиру после ремонта или обновить обстановку? Наши дизайнеры адаптируют понравившийся проект под вашу планировку, подготовят планировочное решение, визуализации и список всех необходимых товаров.

[узнать больше](#)