

Правила эксплуатации и ухода за мебелью.

1. Мебель должна храниться и эксплуатироваться в закрытых отапливаемых помещениях при температуре не ниже +2°C и относительной влажности воздуха от 45 до 70%.

2. При установке изделий мебели в непосредственной близости от нагревательных и отопительных приборов их поверхности во время эксплуатации должны быть защищены от нагрева. Температура нагрева элементов мебели не должна превышать 40°C.

3. При ослаблении крепления соединений необходимо периодически подтягивать винты, шурупы, стяжки и т.п.

4. Поверхности изделий следует предохранять от различных растворителей, кислот, щелочей и механических повреждений.

5. Поверхности изделий можно освежить, применяя специальные составы, которые имеются в хозяйственных магазинах. Не допускается применение соды, порошков и других материалов, не предназначенных для ухода за мебелью.

6. Помните, что сохранность и долговечность изделия зависит не только от его конструкции и качества материалов, но и от правильной эксплуатации и ухода за ним.

ГАРАНТИЙНЫЙ ТАЛОН

Набор мебели «Лючия» изготовлен на ООО "Волгодонский комбинат древесных плит" по ТО 5617-152-00257561-16 в соответствии с требованиями ТРТС 025/2012 ГОСТ 16371-2014. Мебель. Общие технические условия. Декларация о соответствии ТС № RU Д-РУ.АЯ21.В.03898. Действительна по 20.05.2019г.



УСЛОВИЯ ГАРАНТИИ

1. Предприятие-изготовитель гарантирует соответствие изделия требованиям ГОСТ 16371-2014 при соблюдении условий транспортирования, сборки и эксплуатации. Гарантийный срок эксплуатации - 24 месяца. Срок исчисляется со дня передачи мебели потребителю. Если день передачи установить невозможно, гарантийный срок исчисляется со дня изготовления мебели. Дефекты производственного характера, обнаруженные в течение гарантийного срока, устраняются за счёт предприятия - изготовителя.

2. Изделие снимается с гарантийного обслуживания в следующих случаях:
- если имеет следы постороннего вмешательства или была попытка ремонта;
- если обнаружены несанкционированные изменения конструкции изделия;
- если изделие эксплуатировалось не в соответствии со своим целевым назначением или в условиях, для которых оно не предназначено.

3. Гарантия не распространяется на изделие, имеющее следующие повреждения:
- механические;
- вызванные стихией, пожаром, бытовыми факторами;
- вызванные попаданием на поверхность изделий едких веществ и жидкостей.
Срок службы изделия - 10 лет.

ДАТА ВЫПУСКА " ____ " ____ 201 г.

ПРОВЕРЕНО СКК

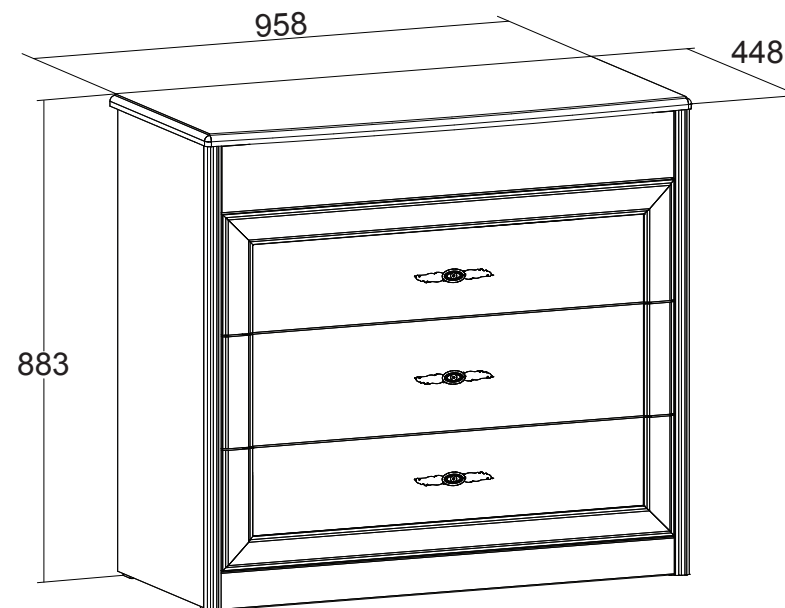
ДАТА ПРОДАЖИ " ____ " ____ 201 г.

ШТАМП МАГАЗИНА

Версия 2016 г. (2)



ООО "Волгодонский комбинат древесных плит"



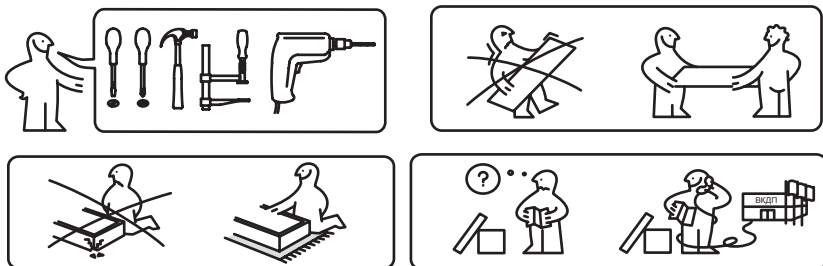
Комод
ПМ-235.04.00.000
ТД 235.04.01

НАБОР МЕБЕЛИ ДЛЯ СПАЛЬНИ

Лючия

ПМ-235.00.00.000

Паспорт и схемы сборки



Сборку рекомендуется производить с помощью специалиста, так как неправильная сборка может привести к опрокидыванию мебели, что может повлечь за собой ущерб или телесные повреждения. Упаковку с этикеткой сохранять до конца сборки!

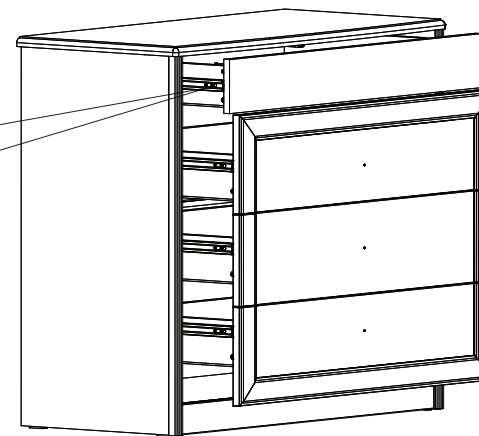
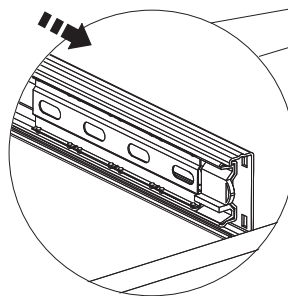
Предприятие оставляет за собой право вносить некоторые конструктивные изменения, не ухудшающие внешний вид и не влияющие на функциональные свойства изделия.

Упаковочная ведомость

Наименование детали или сборочной единицы	Обозначение	Количество	Габаритные размеры
Пакет 1			
Стенка вертикальная правая	0-6-4	1	857x429
Стенка вертикальная левая	0-7-4	1	857x429
Стенка боковая	1-1-4	6	400x150
Стенка задняя	2-2-4	3	836x150
Фурнитура	-	1	-
Пакет 2			
Крышка	1-4	1	958x448
Передняя стенка опоры	3.1-3	1	895x70
Стенка горизонтальная нижняя	1.1-3	1	895x403
Накладка верхняя	0-3-4	1	890x217
Накладка средняя	0-4-4	1	890x217
Накладка нижняя	0-5-4	1	890x217
Накладка	4-1-4	1	890x122
Распорка	2-4	1	895x130
Боковая стенка	1-1-4	2	400x90
Задняя стенка	3-1-4	1	836x90
Стенка передняя	2-1-4	1	836x90
Стенка задняя (ДВП)	3-4	2	917x405
Дно (ДВП)	5-1-4	1	866x398
Дно (ДВП)	3.1-1-3	3	866x408
Профиль стыковочный		1	893мм

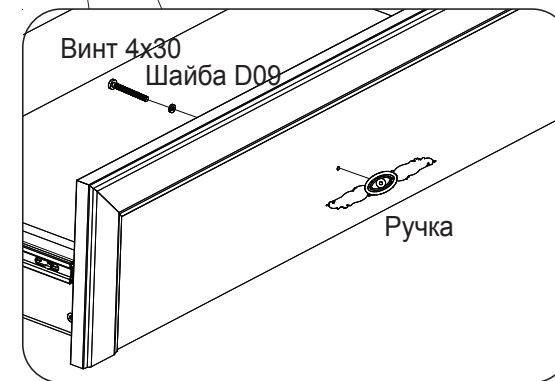
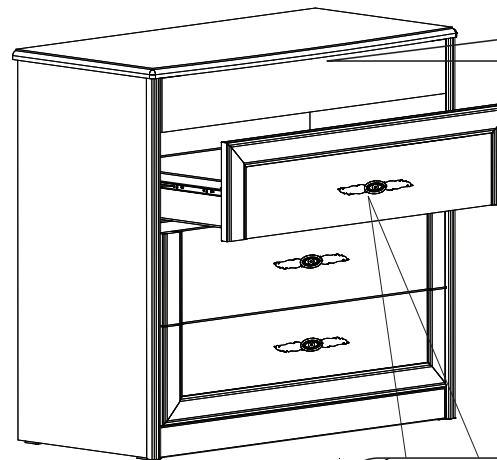
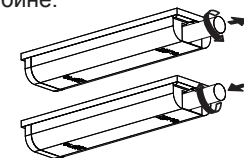
Установка ящиков.

Перед установкой ящика сепараторы с шариками выдвинуть вперед

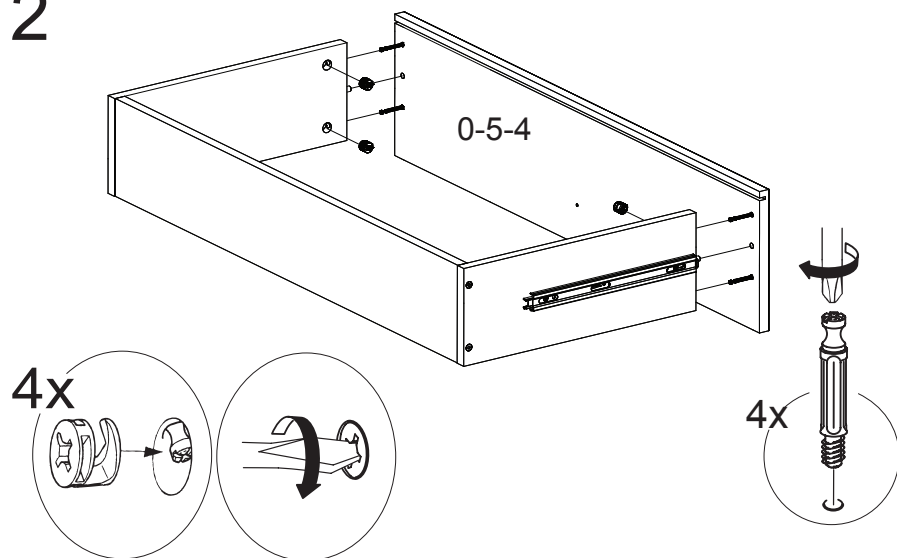


Установка ручек.

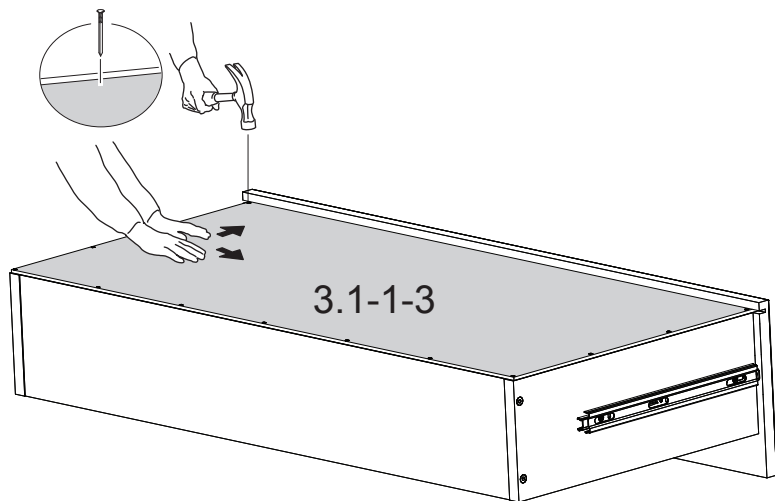
Регулировка выталкивателя по глубине.




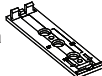




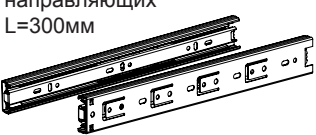









2



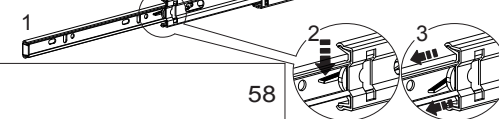
3



Ведомость комплектации фурнитуры.

Наименование	Количество
Механизм накладной 	1
Ответная часть механизма 	1
Шуруп 4x25 	6
Шкант 	20
Дюбель 	24
Стяжка эксцентриковая 	24
Комплект шариковых направляющих L=300мм 	4
Шуруп 4x13 	58
Опора-наконечник 	4
Шуруп 3x13 	8
Дюбель-стяжка 	20
Ручка 	3
Винт М4х30 	3
Шайба пластмассовая 	3
Ключ 	1
Гвоздь 	79

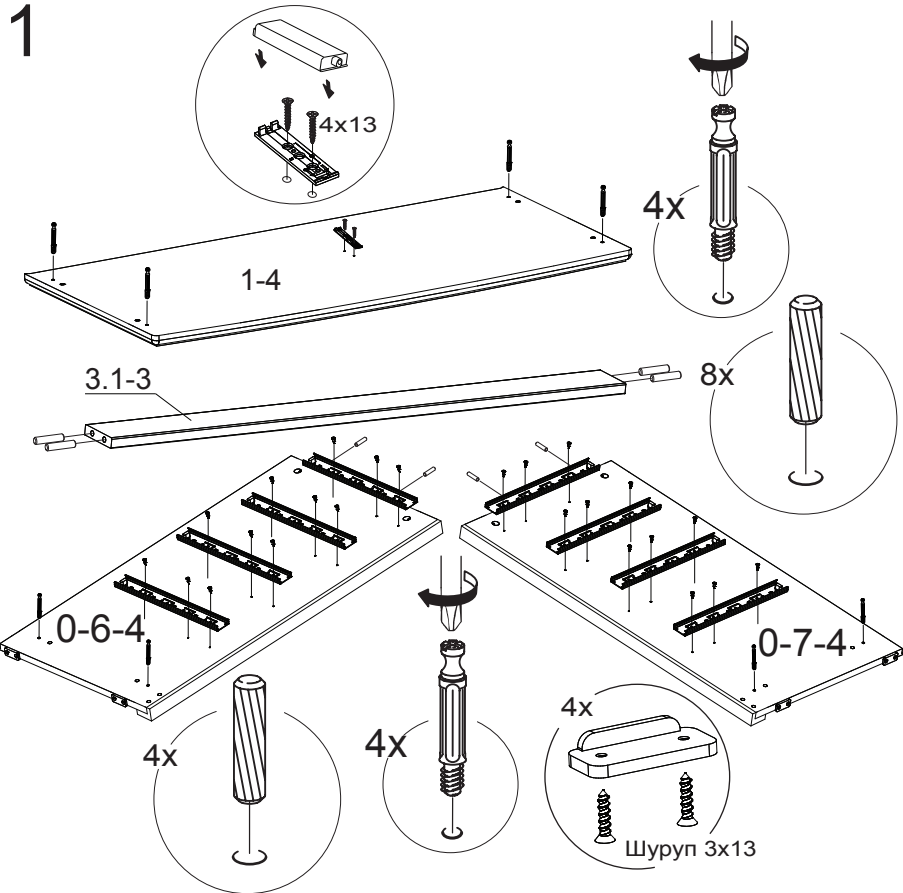
Перед установкой направляющих, необходимо:
 1. Вывинуть направляющую полностью на всю длину до конца.
 2. Нажать на «усик».
 3. Зажав «усик» пальцем, потянуть в сторону и вынуть часть направляющей для ящика.



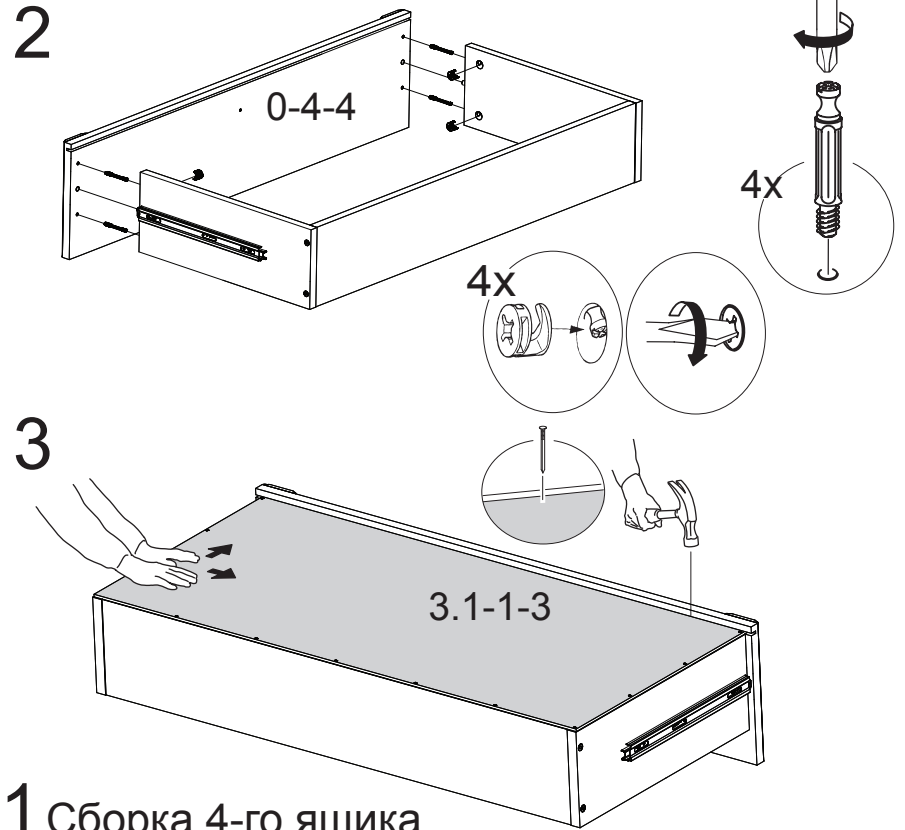
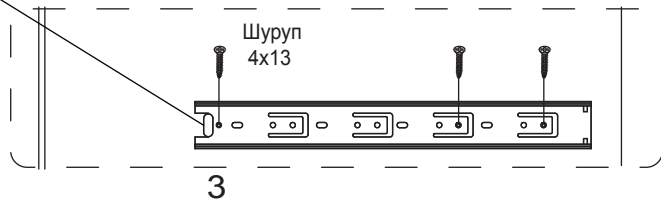
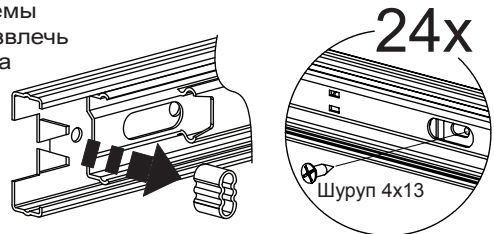
Примечание:

- Конструкционные материалы для изготовления набора модульной мебели для спальни «Лючия»:
- плита древесностружечная, облицованная пленкой на основе термореактивных полимеров (ламинированная) - ЛДСП по ГОСТ 32289-2013;
- детали из плиты древесноволокнистой средней плотности ПСП по ТУ 5536-026-00273643-98 с лакокрасочным покрытием полиуретановыми ЛКМ или облицованные пленками ПВХ;
- материал дна ящика - плита древесноволокнистая (твердая) с лакокрасочным покрытием (ДВП) ГОСТ 8904-14.

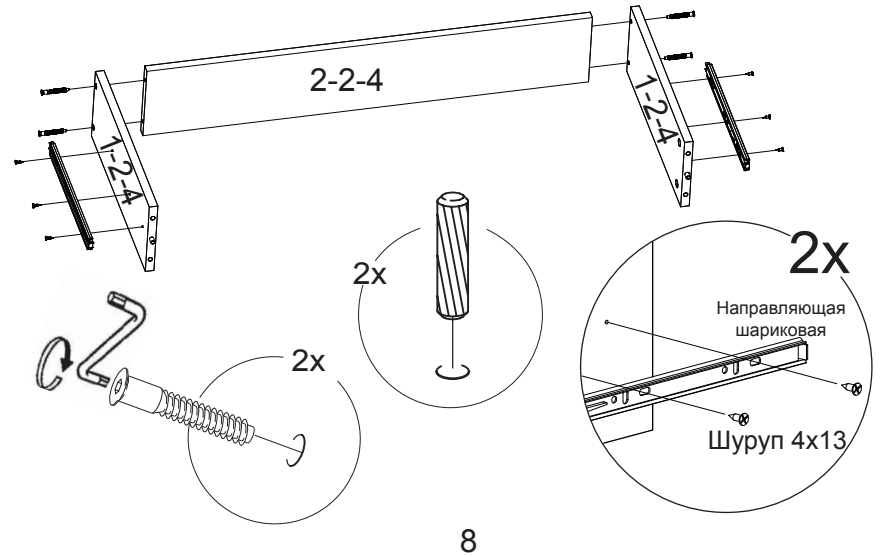
Последовательность сборки



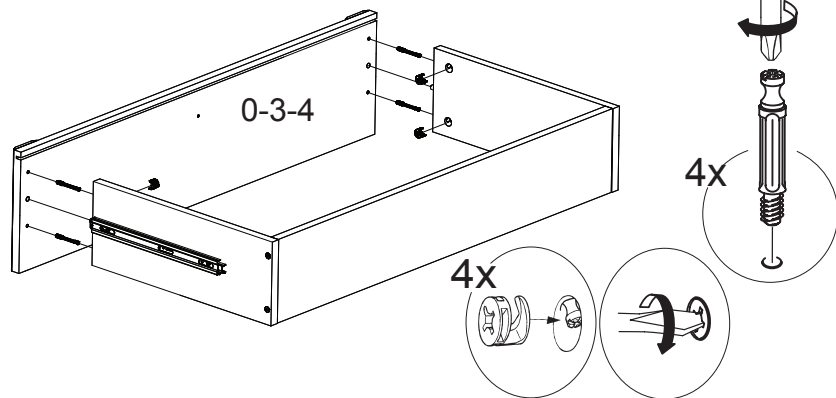
Для улучшения работы системы выталкивания необходимо извлечь резиновый ограничитель хода с направляющей



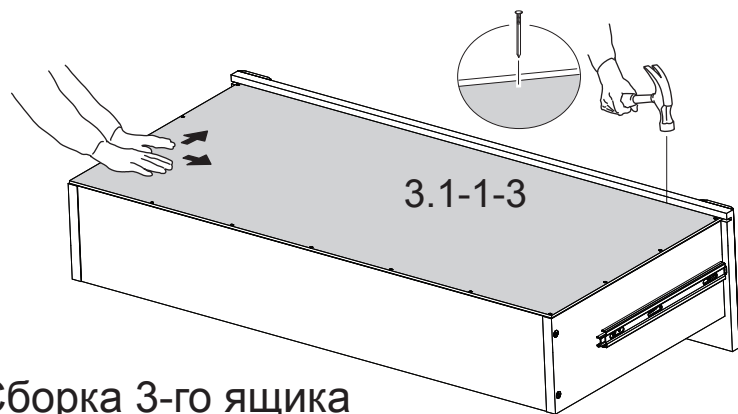
1 Сборка 4-го ящика



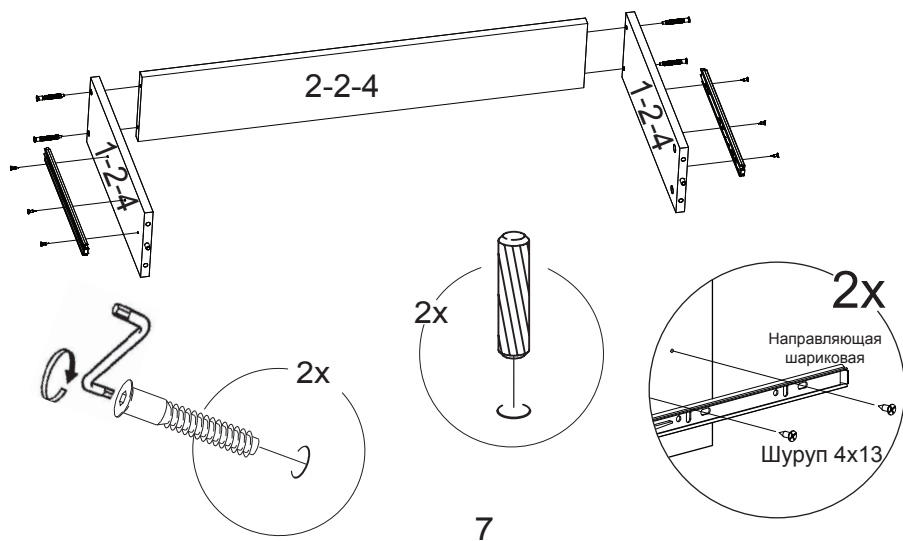
2



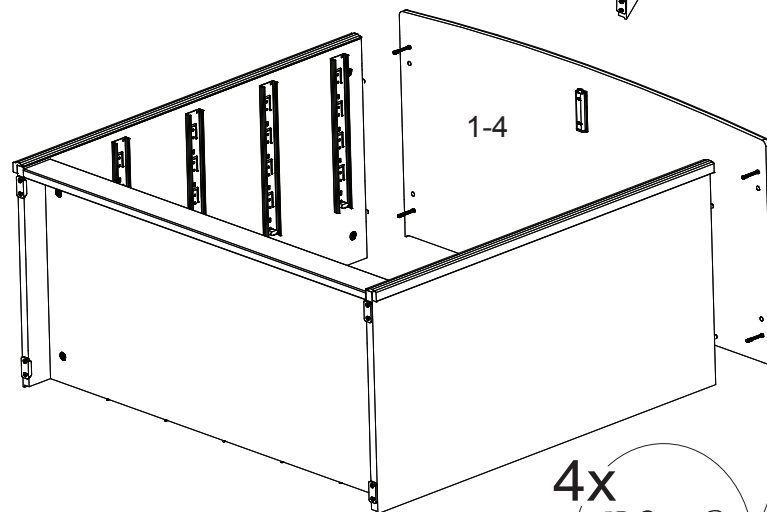
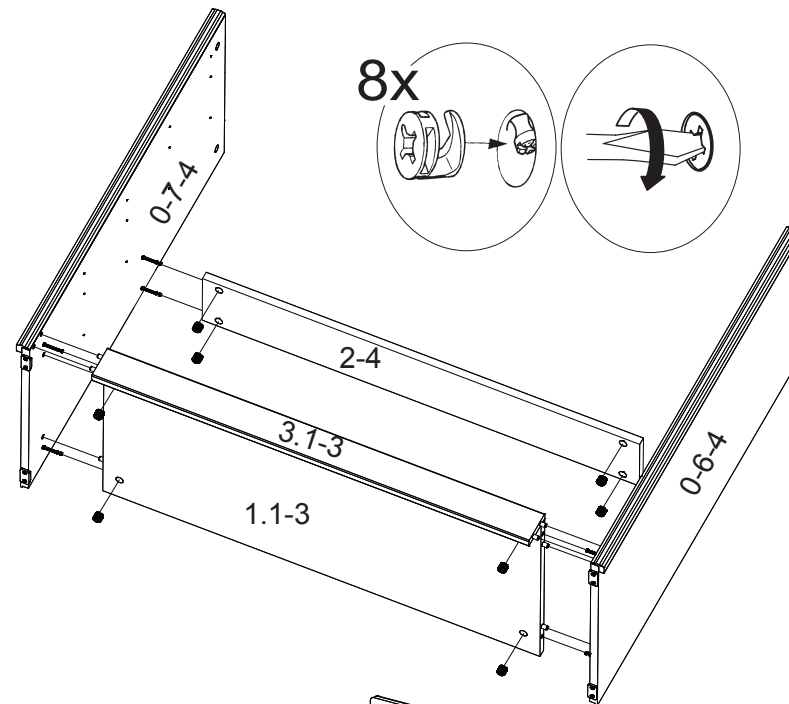
3



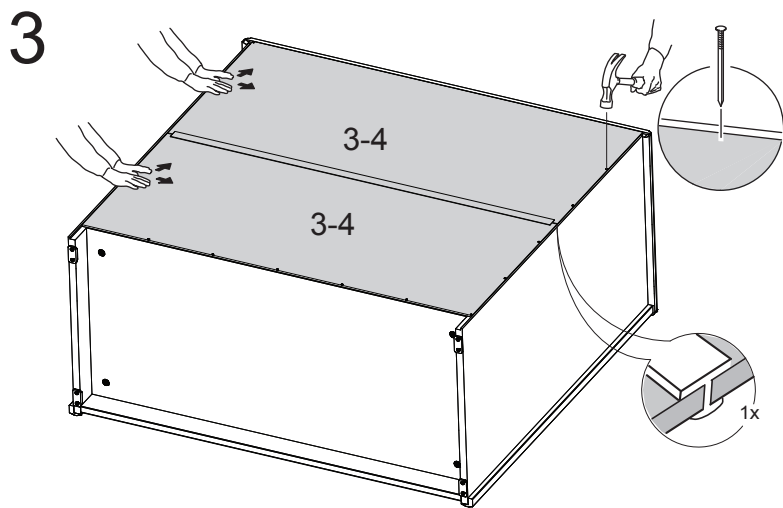
1 Сборка 3-го ящика



2

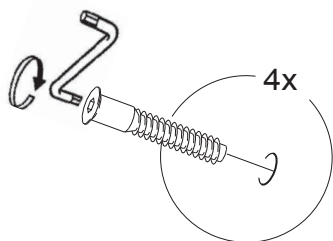
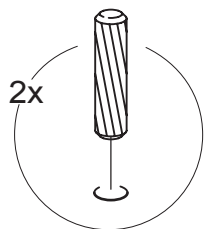
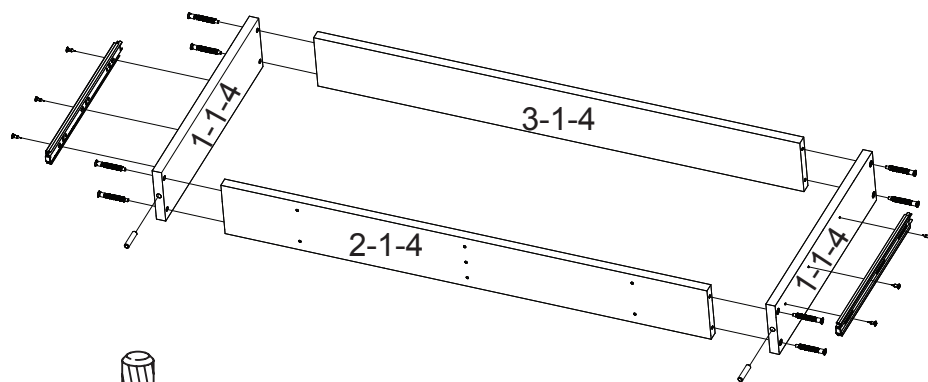


4

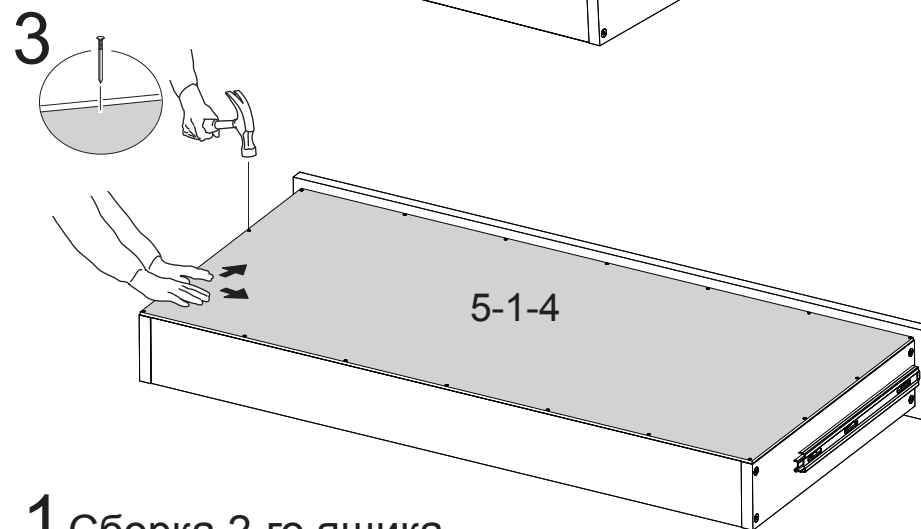
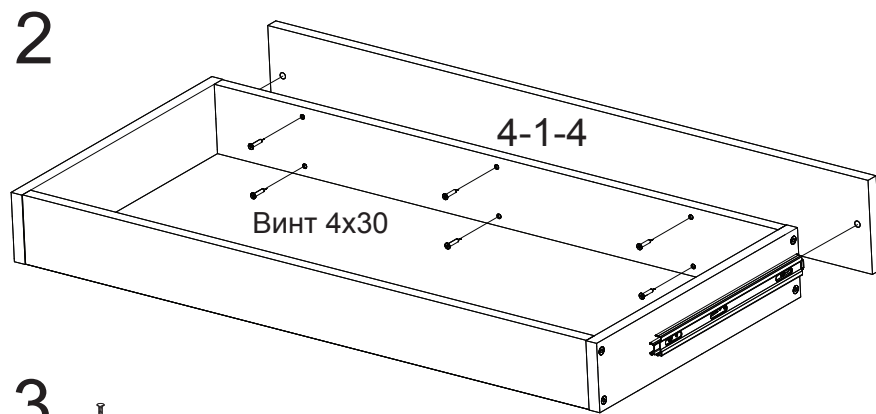
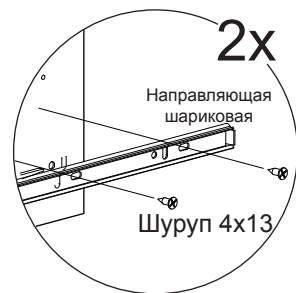


Сборка ящиков

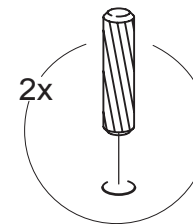
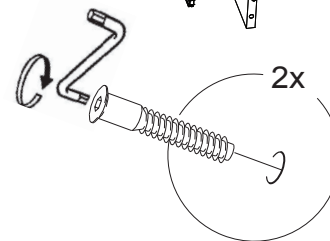
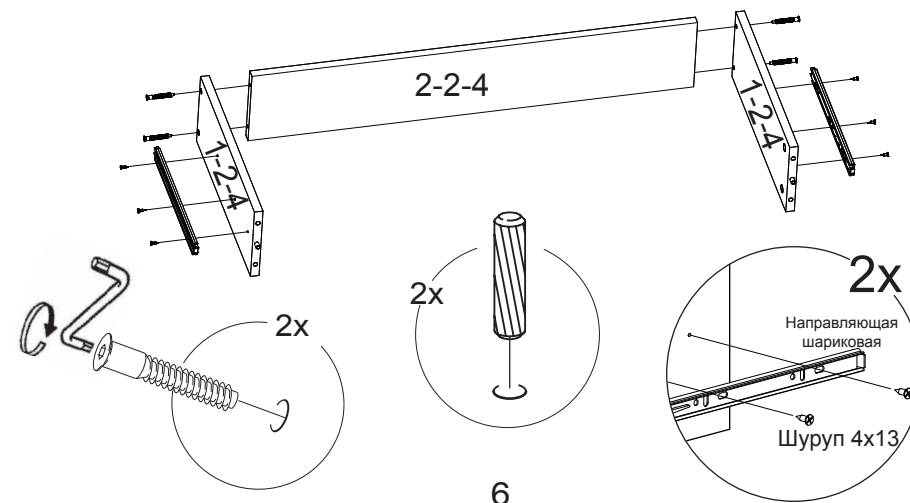
1 Сборка 1-го ящика



5



1 Сборка 2-го ящика



6

